



Odbor cestnej databanky - 2100

CESTNÉ OBJEKTY

- Tabuľkové prehľady
- Grafické znázornenie podľa stavebného stavu

Stav siete cestných komunikácií k 1.1.2017

BRATISLAVA, 2017

OBSAH

	Strana
Základné údaje o cestných objektoch	4
Počet mostov v SR podľa stavebného stavu	7
BA SK / Regionálne cesty Bratislava.....	9
BB SK / Banskobystrická regionálna správa ciest, a.s.....	13
KE SK / Správa ciest Košického samosprávneho kraja	17
Národná diaľničná spoločnosť, a.s.	21
NR SK / Regionálna správa a údržba ciest Nitra a.s.....	25
PO SK / Správa a údržba ciest Prešovského samosprávneho kraja	29
Slovenská správa ciest	33
TN SK / Správa ciest Trenčianskeho samosprávneho kraja	40
TT SK / Správa a údržba ciest Trnavského samosprávneho kraja	44
ZA SK / Správa ciest Žilinského samosprávneho kraja.....	48

SPRACOVATEĽ:
SLOVENSKÁ SPRÁVA CIEST
Odbor cestnej databanky - 2100
Miletičova 19
826 19 Bratislava

telefón: 02/50 255 290
fax: 02/55 56 82 68

Zodpovední za spracovanie Ing. Marianna Králiková kl. 432 marianna.kralikova@ssc.sk

Údaje, ktoré sú obsahom tejto publikácie je možné použiť len s uvedením zdroja.

Rozmnožovanie obsahu tejto publikácie, ako aj jej jednotlivých častí, v pôvodnej alebo upravenej podobe je možné len s písomným súhlasom Slovenskej správy ciest.

Údaje o cestných objektoch sú z centrálnej technickej evidencie cestných komunikácií so stavom siete cestných komunikácií k 01.01.2017

LEGENDA

D	Diaľnica
R	Rýchlostná cesta
PD , PR	Privádzač diaľnice, privádzač rýchlostnej cesty :

SPRÁVCA SKRATKA	SPRÁVCA POPIS
BB RSC - BB	Banskobystrická regionálna správa ciest, a.s., Prevádzka Banská Bystrica
BB RSC - LC	Banskobystrická regionálna správa ciest, a.s., Prevádzka Lučenec
BB RSC - RS	Banskobystrická regionálna správa ciest, a.s., Prevádzka Rimavská Sobota
BB RSC - ZH	Banskobystrická regionálna správa ciest, a.s., Prevádzka Žiar nad Hronom
CU	Colný úrad
GRO - SEL	Granvia Operation a.s. - Stredisko správy a údržby rýchlostných ciest Selenec
MAG BA	Magistrát hlavného mesta SR Bratislava
MAG KE	Magistrát mesta Košice
NDS - SSUD BA	Národná diaľničná spoločnosť, a.s. - Stredisko správy a údržby diaľnic Bratislava
NDS - SSUD BE	Národná diaľničná spoločnosť, a.s. - Stredisko správy a údržby diaľnic Behárovce
NDS - SSUD LM	Národná diaľničná spoločnosť, a.s. - Stredisko správy a údržby diaľnic Liptovský Mikuláš
NDS - SSUD MA	Národná diaľničná spoločnosť, a.s. - Stredisko správy a údržby diaľnic Malacky
NDS - SSUD MT	Národná diaľničná spoločnosť, a.s. - Stredisko správy a údržby diaľnic Martin
NDS - SSUD MENG	Národná diaľničná spoločnosť, a.s. - Stredisko správy a údržby diaľnic Mengusovce
NDS - SSUD PB	Národná diaľničná spoločnosť, a.s. - Stredisko správy a údržby diaľnic Považská Bystrica
NDS - SSUD PO	Národná diaľničná spoločnosť, a.s. - Stredisko správy a údržby diaľnic Prešov
NDS - SSUD TN	Národná diaľničná spoločnosť, a.s. - Stredisko správy a údržby diaľnic Trenčín
NDS - SSUD TT	Národná diaľničná spoločnosť, a.s. - Stredisko správy a údržby diaľnic Trnava
NDS - SSUR CA	Národná diaľničná spoločnosť, a.s. - Stredisko správy a údržby rýchlostných ciest Čadca
NDS - SSUR GA	Národná diaľničná spoločnosť, a.s. - Stredisko správy a údržby rýchlostných ciest Galanta
NDS - SSUR KE	Národná diaľničná spoločnosť, a.s. - Stredisko správy a údržby rýchlostných ciest Košice
NDS - SSUR NB	Národná diaľničná spoločnosť, a.s. - Stredisko správy a údržby rýchlostných ciest Nová Baňa
NDS - SSUR ZV	Národná diaľničná spoločnosť, a.s. - Stredisko správy a údržby rýchlostných ciest Zvolen
RC BA	Regionálne cesty Bratislava
RSUC NR - SSU KN	Regionálna správa a údržba ciest Nitra, a.s. – Stredisko správy a údržby Komárno
RSUC NR - SSU LV	Regionálna správa a údržba ciest Nitra, a.s. – Stredisko správy a údržby Levice
RSUC NR - SSU NR	Regionálna správa a údržba ciest Nitra, a.s. – Stredisko správy a údržby Nitra
RSUC NR - SSU NZ	Regionálna správa a údržba ciest Nitra, a.s. – Stredisko správy a údržby Nové Zámky
RSUC NR - SSU TO	Regionálna správa a údržba ciest Nitra, a.s. – Stredisko správy a údržby Topoľčany
SC KSK - SU MB	Správa ciest Košického samosprávneho kraja, Správa a údržba Moldava nad Bodvou
SC KSK - SU MI	Správa ciest Košického samosprávneho kraja, Správa a údržba Michalovce
SC KSK - SU RV	Správa ciest Košického samosprávneho kraja, Správa a údržba Rožňava
SC KSK - SU SNV	Správa ciest Košického samosprávneho kraja, Správa a údržba Spišská Nová Ves
SC KSK - SU TV	Správa ciest Košického samosprávneho kraja, Správa a údržba Trebišov
SC TN SK - SU PB	Správa ciest Trenčianskeho samosprávneho kraja - Stredisko údržby Považská Bystrica
SC TN SK - SU PD	Správa ciest Trenčianskeho samosprávneho kraja - Stredisko údržby Prievidza
SC TN SK - SU TN	Správa ciest Trenčianskeho samosprávneho kraja - Stredisko údržby Trenčín

SPRÁVCA SKRATKA	SPRÁVCA POPIS
SC ŽSK - HPOV	Správa ciest Žilinského samosprávneho kraja, závod Horné Považie
SC ŽSK - KYS	Správa ciest Žilinského samosprávneho kraja, závod Kysuce
SC ŽSK - LIP	Správa ciest Žilinského samosprávneho kraja, závod Liptov
SC ŽSK - ORA	Správa ciest Žilinského samosprávneho kraja, závod Orava
SC ŽSK - TUR	Správa ciest Žilinského samosprávneho kraja, závod Turiec
SSC - IVSC BA	Slovenská správa ciest - IVSC Bratislava
SSC - IVSC BB	Slovenská správa ciest - IVSC Banská Bystrica
SSC - IVSC KE	Slovenská správa ciest - IVSC Košice
SSC - IVSC ZA	Slovenská správa ciest - IVSC Žilina
SUC PSK - BJ	Správa a údržba ciest Prešovského samosprávneho kraja, oblasť Bardejov
SUC PSK - HE	Správa a údržba ciest Prešovského samosprávneho kraja, oblasť Humenné
SUC PSK - PO	Správa a údržba ciest Prešovského samosprávneho kraja, oblasť Prešov
SUC PSK - PP	Správa a údržba ciest Prešovského samosprávneho kraja, oblasť Poprad
SUC PSK - SK	Správa a údržba ciest Prešovského samosprávneho kraja, oblasť Svidník
SUC PSK - SL	Správa a údržba ciest Prešovského samosprávneho kraja, oblasť Stará Ľubovňa
SUC PSK - VT	Správa a údržba ciest Prešovského samosprávneho kraja, oblasť Vranov nad Topľou
SUC TTSK - DS	Správa a údržba ciest Trnavského samosprávneho kraja - oblasť Dunajská Streda
SUC TTSK - SE	Správa a údržba ciest Trnavského samosprávneho kraja - oblasť Senica
SUC TTSK - TT	Správa a údržba ciest Trnavského samosprávneho kraja - oblasť Trnava

ODBOR 2100 – CESTNÁ DATABANKA

ZÁKLADNÉ ÚDAJE O CESTNÝCH OBJEKTOCH

SO STAVOM SIETE CESTNÝCH KOMUNIKÁCIÍ KU DŇU: 01.01.2017

BRATISLAVA, 2017

ZÁKLADNÉ ÚDAJE O OBJEKTOCH NA CESTNÝCH KOMUNIKÁCIÁCH

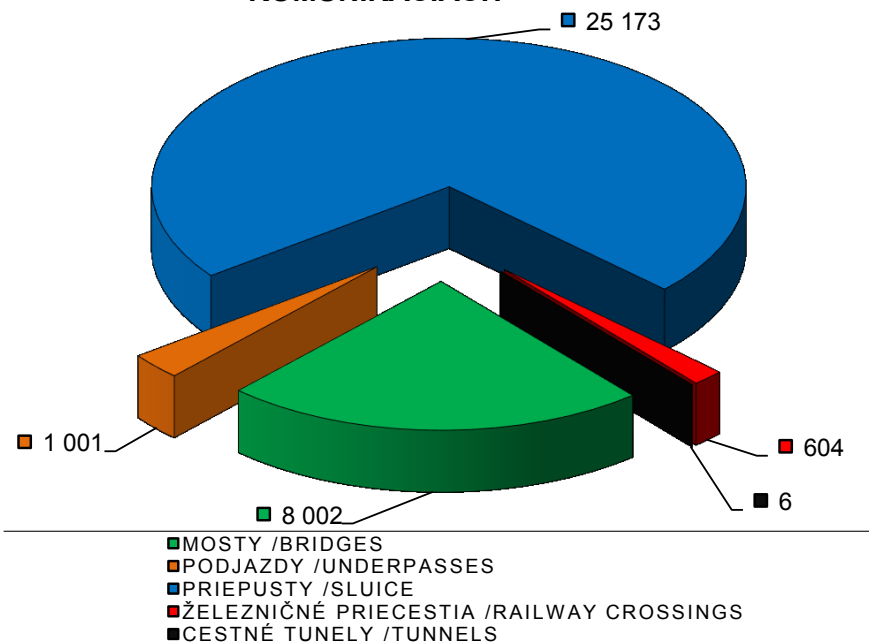
STAV K 1.1.2017 - BASIC DATA ABOUT OBJECTS ON ROADS



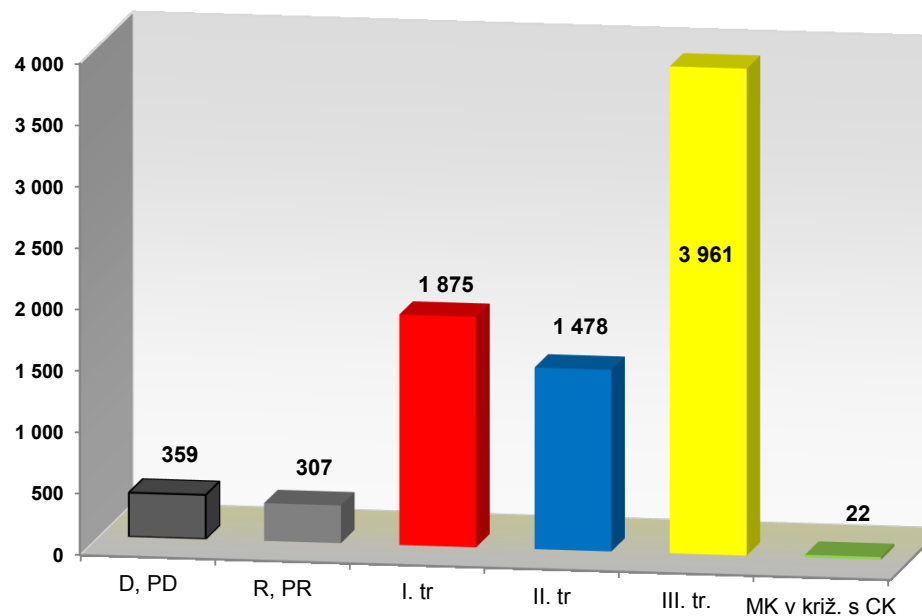
DRUH OBJEKTU	POČET	DĹŽKA vozovky na objekte	PLOCHA vozovky na objekte
	[ks]	[m]	[m ²]
MOSTY /BRIDGES	8 002	229 017	2 245 360
PODJAZDY /UNDERPASSES	1 001	18 818	178 182
PRIEPUSTY /SLUICE	25 173	-	-
ŽELEZNIČNÉ PRIECESTIA /RAILWAY CROSSINGS	604	6 413	43 678
CESTNÉ TUNELY /TUNNELS	6	11 901	97 768



POČET CESTNÝCH OBJEKTOV NA CESTNÝCH KOMUNIKÁCIÁCH



MOSTY - POČET PODĽA TRIED CK



Počet mostov v SR podľa triedy CK

Stav k 1.1.2017



Vlastník mostu	Správca mostu	D	PD	R	PR	I.	II	III	MK (v križ. s CK)	Celkový súčet
Štát	CÚ					1		1	0	2
	GRO			83					0	83
	MR							1	0	1
	MO SR					1			0	1
	Od.záv. BB							1	0	1
	SSC				3	1760	1	4	0	1768
	SC ŽSK						11		0	11
	ŽSR					1			0	1
NDS	NDS	354	3	205	16	63	1	2	8	652
BA SK	RC BA						64	64	0	128
BB SK	BB RSC					1	254	775	1	1031
KE SK	SC KSK						208	451	0	659
NR SK	RSC NR						130	394	0	524
PO SK	SC PSK					1	281	954	0	1236
TN SK	SC TN SK						165	468	0	633
TT SK	SUC TT SK					1	157	228	1	387
ZA SK	SC ŽSK					4	182	610	0	796
BA mesto	MAG BA	1				28	7	3	4	43
BB - mesto	BB								4	4
BB - mesto	BBRSC - ZH						1		0	1
KE mesto	MAG KE						14	5	0	19
LM mesto	LM					2			0	2
Poprad - mesto	PO					1			0	1
Trenčín - mesto	TN					1			0	1
Žilina - mesto	ZA								4	4
Iný štát	ČR	1							0	1
Iný štát	MR					1			0	1
Iný štát	PR					2			0	2
DOLVAP Varín	DOLVAP Varín					1			0	1
ŽSR	ŽSR					6			0	6
Obec	Obec						2		0	2
Celkový súčet		356	3	288	19	1875	1478	3961	22	8002

ODBOR 2100 – CESTNÁ DATABANKA

POČET MOSTOV V SR PODĽA
STAVEBNÉHO STAVU

SO STAVOM SIETE CESTNÝCH KOMUNIKÁCIÍ KU DŇU: 01.01.2017

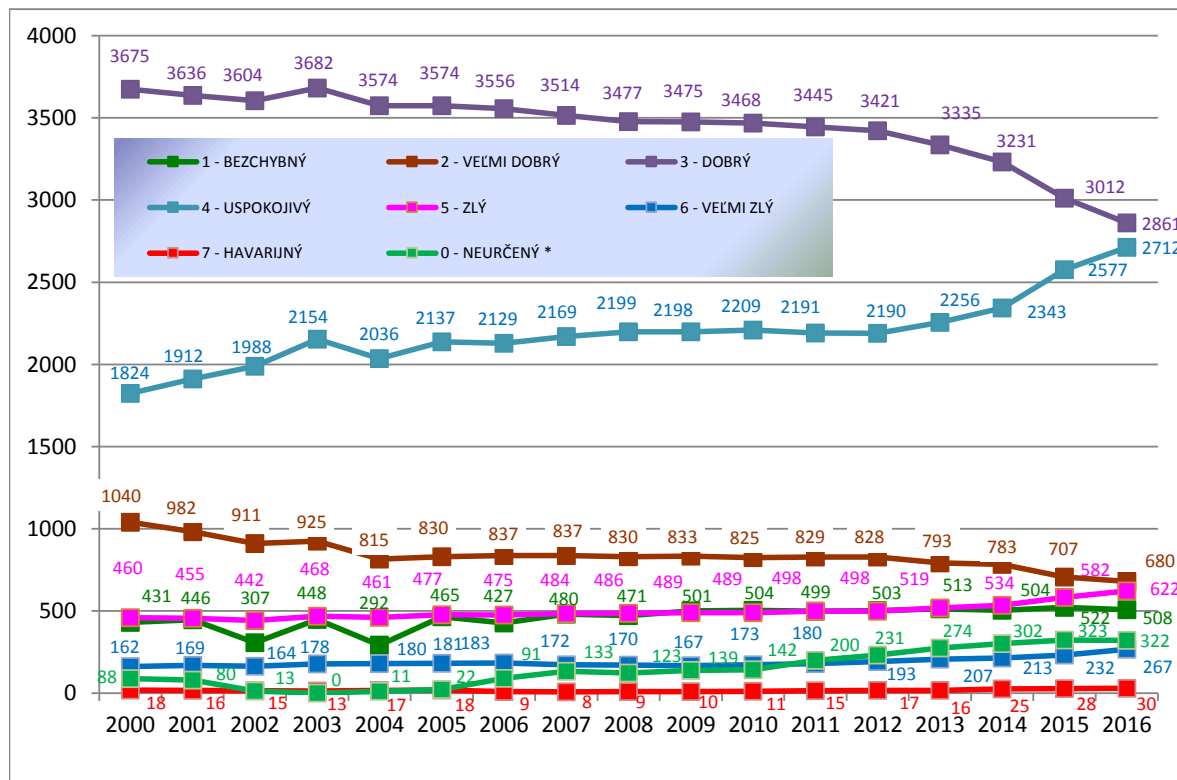
BRATISLAVA, 2017

Počet mostov v SR podľa stavebného stavu Roky 2000 - 2016



POČET MOSTOV NA CESTNÝCH KOMUNIKÁCIÁCH SO STAVEBNÝM STAVOM									
ROK	1 - BEZCHYBNÝ	2 - VEĽMI DOBRÝ	3 - DOBRÝ	4 - USPOKOJIVÝ	5 - ZLÝ	6 - VEĽMI ZLÝ	7 - HAVARIJNÝ	0 - NEURČENÝ *	SPOLU
2000	431	1040	3675	1824	460	162	18	88	7698
2001	446	982	3636	1912	455	169	16	80	7696
2002	307	911	3604	1988	442	164	15	13	7444
2003	448	925	3682	2154	468	178	13	0	7868
2004	292	815	3574	2036	461	180	17	11	7386
2005	465	830	3574	2137	477	181	18	22	7704
2006	427	837	3556	2129	475	183	9	91	7707
2007	480	837	3514	2169	484	172	8	133	7797
2008	471	830	3477	2199	486	170	9	123	7765
2009	501	833	3475	2198	489	167	10	139	7812
2010	504	825	3468	2209	489	173	11	142	7821
2011	499	829	3445	2191	498	180	15	200	7857
2012	503	828	3421	2190	498	193	17	231	7881
2013	513	793	3335	2256	519	207	16	274	7913
2014	504	783	3231	2343	534	213	25	302	7935
2015	522	707	3012	2577	582	232	28	323	7983
2016	508	680	2861	2712	622	267	30	322	8002

Grafické znázornenie mostov z hľadiska ich stavebného stavu



* V centrálnej technickej evidencii cestných komunikácií (CTECK) sa nachádzajú neúplné údaje o danom objekte

BA SK / Regionálne cesty Bratislava
POČET MOSTOV PODĽA STAVEBNÉHO STAVU

SO STAVOM SIETE CESTNÝCH KOMUNIKÁCIÍ KU DŇU: 01.01.2017

BRATISLAVA, 2017

Stavebný stav mostov v správe BA SK

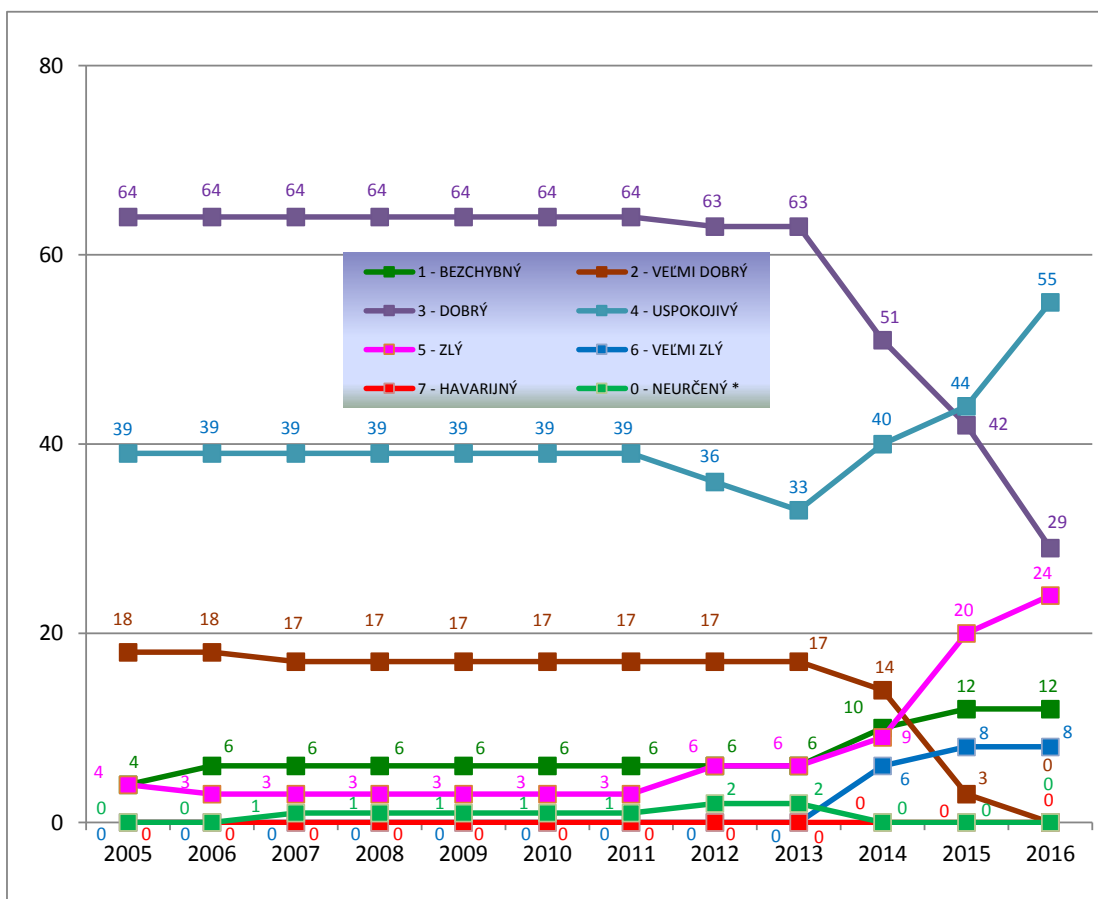
Roky 2005 - 2016



ROK	Stavebný stav mostov v správe BA SK - počty								SPOLU
	1 - BEZCHYBNÝ	2 - VEĽMI DOBRÝ	3 - DOBRÝ	4 - USPOKOJIVÝ	5 - ZLÝ	6 - VEĽMI ZLÝ	7 - HAVARIJNÝ	0 - NEURČENÝ *	
2005	4	18	64	39	4	0	0	0	129
2006	6	18	64	39	3	0	0	0	130
2007	6	17	64	39	3	0	0	1	130
2008	6	17	64	39	3	0	0	1	130
2009	6	17	64	39	3	0	0	1	130
2010	6	17	64	39	3	0	0	1	130
2011	6	17	64	39	3	0	0	1	130
2012	6	17	63	36	6	0	0	2	130
2013	6	17	63	33	6	0	0	2	127
2014	10	14	51	40	9	6	0	0	130
2015	12	3	42	44	20	8	0	0	129
2016	12	0	29	55	24	8	0	0	128

* V centrálnej evidencii cestných komunikácií (CTECK) sa nachádzajú neúplné údaje o danom objekte

Znázornenie počtu mostov z hľadiska ich stavebného stavu



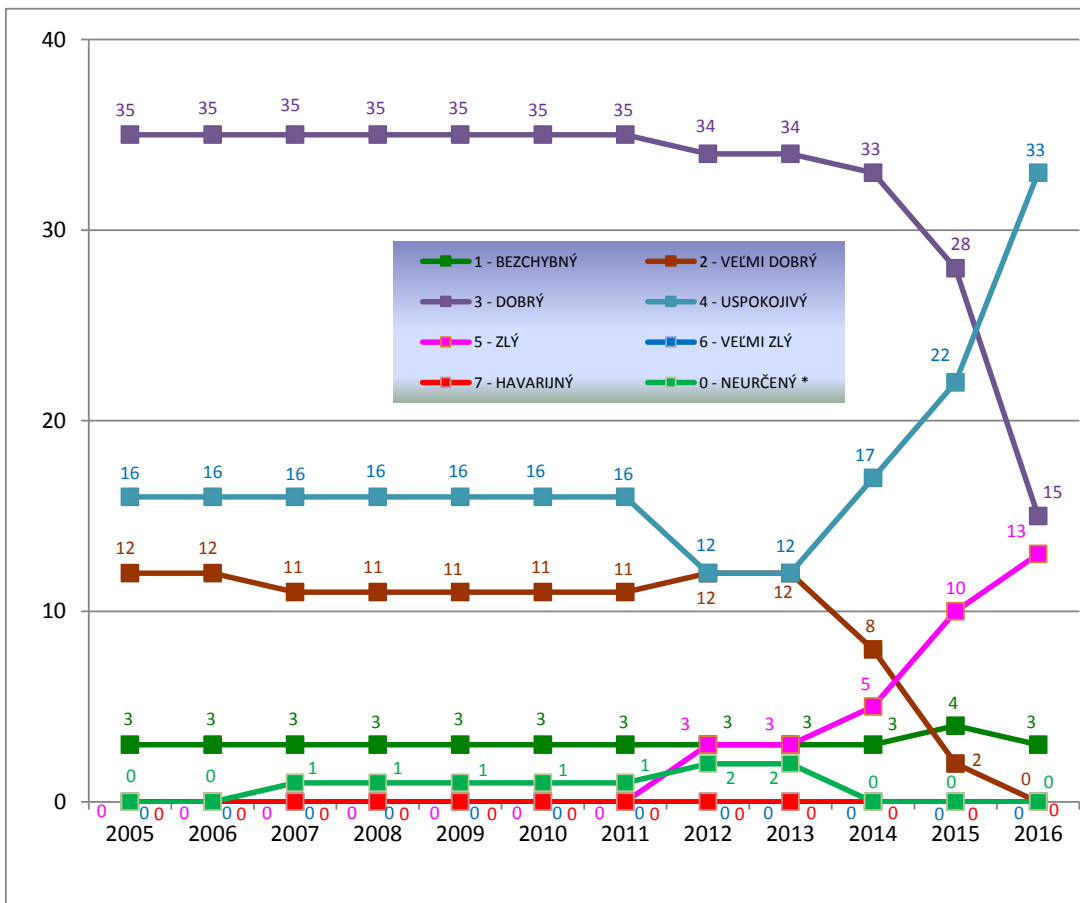
Stavebný stav mostov v správe BA SK na cestách II. triedy Roky 2005 - 2016



ROK	Stavebný stav mostov v správe BA SK - počty								SPOLU
	1 - BEZCHYBNÝ	2 - VEĽMI DOBRÝ	3 - DOBRÝ	4 - USPOKOJIVÝ	5 - ZLÝ	6 - VEĽMI ZLÝ	7 - HAVARIJNÝ	0 - NEURČENÝ *	
2005	3	12	35	16	0	0	0	0	66
2006	3	12	35	16	0	0	0	0	66
2007	3	11	35	16	0	0	0	1	66
2008	3	11	35	16	0	0	0	1	66
2009	3	11	35	16	0	0	0	1	66
2010	3	11	35	16	0	0	0	1	66
2011	3	11	35	16	0	0	0	1	66
2012	3	12	34	12	3	0	0	2	66
2013	3	12	34	12	3	0	0	2	66
2014	3	8	33	17	5	0	0	0	66
2015	4	2	28	22	10	0	0	0	66
2016	3	0	15	33	13	0	0	0	64

* V centrálnej evidencii cestných komunikácií (CTECK) sa nachádzajú neúplné údaje o danom objekte

Znázornenie počtu mostov z hľadiska ich stavebného stavu



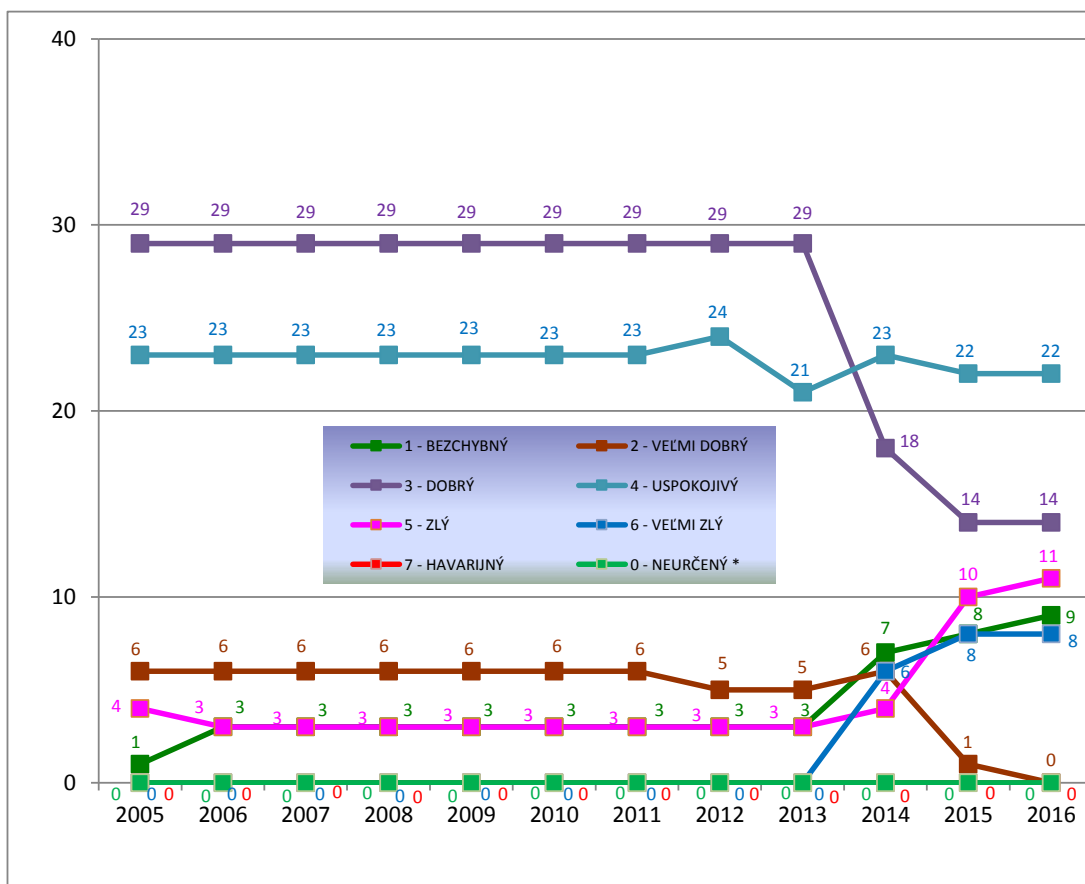
Stavebný stav mostov v správe BA SK na cestách III.triedy Roky 2005 - 2016



ROK	Stavebný stav mostov v správe BA SK - počty								SPOLU
	1 - BEZCHYBNÝ	2 - VEĽMI DOBRÝ	3 - DOBRÝ	4 - USPOKOJIVÝ	5 - ZLÝ	6 - VEĽMI ZLÝ	7 - HAVARIJNÝ	0 - NEURČENÝ *	
2005	1	6	29	23	4	0	0	0	63
2006	3	6	29	23	3	0	0	0	64
2007	3	6	29	23	3	0	0	0	64
2008	3	6	29	23	3	0	0	0	64
2009	3	6	29	23	3	0	0	0	64
2010	3	6	29	23	3	0	0	0	64
2011	3	6	29	23	3	0	0	0	64
2012	3	5	29	24	3	0	0	0	64
2013	3	5	29	21	3	0	0	0	61
2014	7	6	18	23	4	6	0	0	64
2015	8	1	14	22	10	8	0	0	63
2016	9	0	14	22	11	8	0	0	64

* V centrálnej evidencii cestných komunikácií (CTECK) sa nachádzajú neúplné údaje o danom objekte

Znázornenie počtu mostov z hľadiska ich stavebného stavu



BB SK / Banskobystrická regionálna správa ciest, a.s.

POČET MOSTOV PODĽA STAVEBNÉHO STAVU

SO STAVOM SIETE CESTNÝCH KOMUNIKÁCIÍ KU DŇU: 01.01.2017

BRATISLAVA, 2017

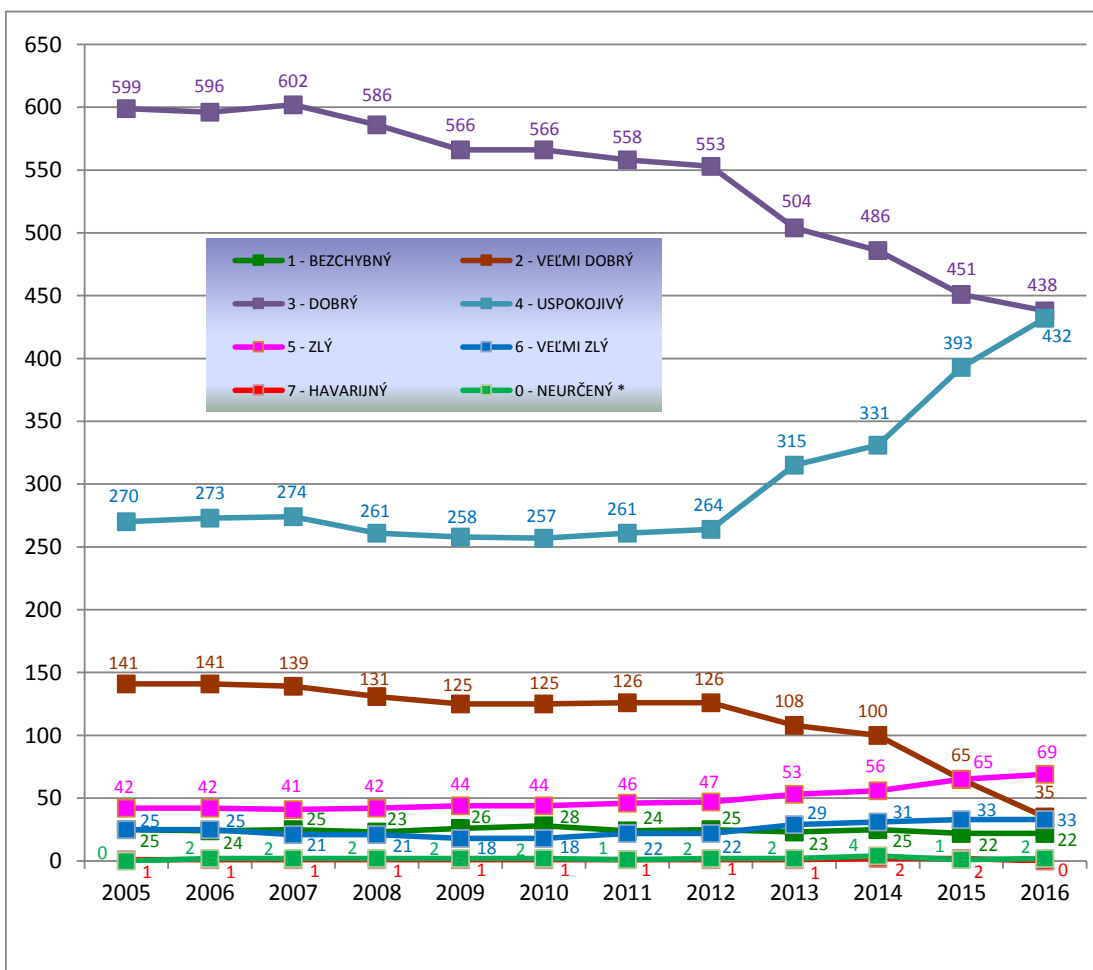
Stavebný stav mostov v správe BB SK Roky 2005 - 2016



ROK	Stavebný stav mostov v správe BB SK - počty								SPOLU
	1 - BEZCHYBNÝ	2 - VEĽMI DOBRÝ	3 - DOBRÝ	4 - USPOKOJIVÝ	5 - ZLÝ	6 - VEĽMI ZLÝ	7 - HAVARIJNÝ	0 - NEURČENÝ *	
2005	25	141	599	270	42	25	1	0	1 103
2006	24	141	596	273	42	25	1	2	1 104
2007	25	139	602	274	41	21	1	2	1 105
2008	23	131	586	261	42	21	1	2	1 067
2009	26	125	566	258	44	18	1	2	1 040
2010	28	125	566	257	44	18	1	2	1 041
2011	24	126	558	261	46	22	1	1	1 039
2012	25	126	553	264	47	22	1	2	1 040
2013	23	108	504	315	53	29	1	2	1 035
2014	25	100	486	331	56	31	2	4	1 035
2015	22	65	451	393	65	33	2	1	1 032
2016	22	35	438	432	69	33	0	2	1 031

* V centrálnej evidencii cestných komunikácií (CECK) sa nachádzajú neúplné údaje o danom objekte

Znázornenie počtu mostov z hľadiska ich stavebného stavu



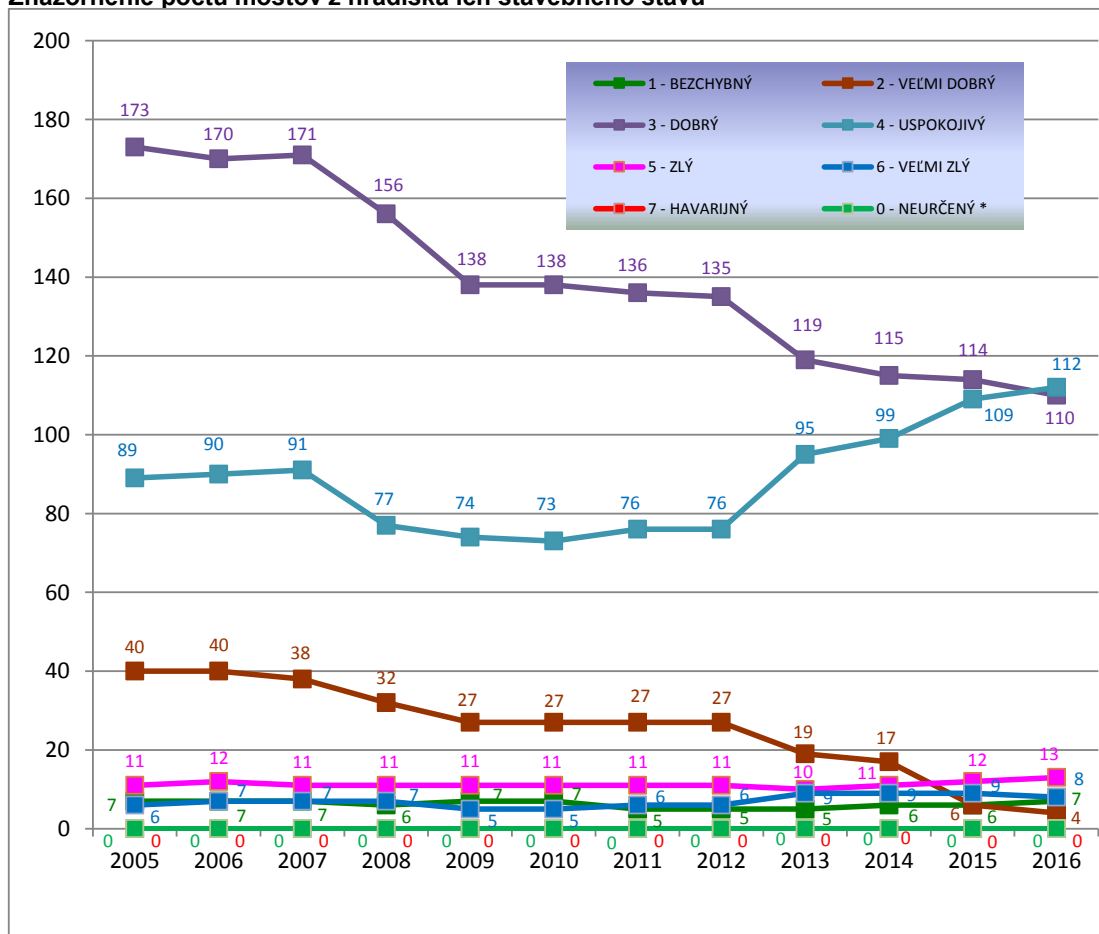
Stavebný stav mostov v správe BB SK na cestách II.triedy Roky 2005 - 2016



ROK	Stavebný stav mostov v správe BB SK - počty								SPOLU
	1 - BEZCHYBNÝ	2 - VEĽMI DOBRÝ	3 - DOBRÝ	4 - USPOKOJIVÝ	5 - ZLÝ	6 - VEĽMI ZLÝ	7 - HAVARIJNÝ	0 - NEURČENÝ *	
2005	7	40	173	89	11	6	0	0	326
2006	7	40	170	90	12	7	0	0	326
2007	7	38	171	91	11	7	0	0	325
2008	6	32	156	77	11	7	0	0	289
2009	7	27	138	74	11	5	0	0	262
2010	7	27	138	73	11	5	0	0	261
2011	5	27	136	76	11	6	0	0	261
2012	5	27	135	76	11	6	0	0	260
2013	5	19	119	95	10	9	0	0	257
2014	6	17	115	99	11	9	0	0	257
2015	6	6	114	109	12	9	0	0	256
2016	7	4	110	112	13	8	0	0	254

* V centrálnej evidencii cestných komunikácií (CECK) sa nachádzajú neúplné údaje o danom objekte

Znázornenie počtu mostov z hľadiska ich stavebného stavu



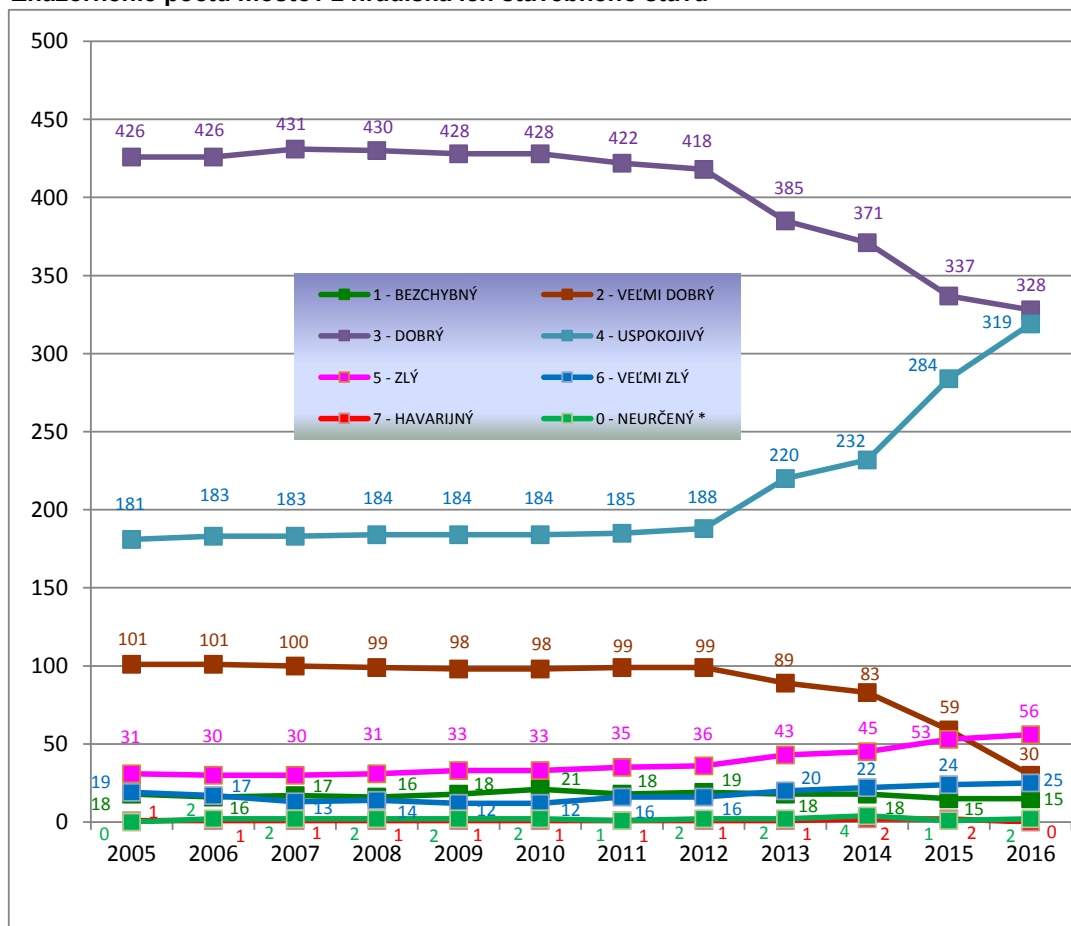
Stavebný stav mostov v správe BB SK na cestách III. triedy Roky 2005 - 2016



ROK	Stavebný stav mostov v správe BB SK - počty								SPOLU
	1 - BEZCHYBNÝ	2 - VEĽMI DOBRÝ	3 - DOBRÝ	4 - USPOKOJIVÝ	5 - ZĽÝ	6 - VEĽMI ZĽÝ	7 - HAVARIJNÝ	0 - NEURČENÝ *	
2005	18	101	426	181	31	19	1	0	777
2006	16	101	426	183	30	17	1	2	776
2007	17	100	431	183	30	13	1	2	777
2008	16	99	430	184	31	14	1	2	777
2009	18	98	428	184	33	12	1	2	776
2010	21	98	428	184	33	12	1	2	779
2011	18	99	422	185	35	16	1	1	777
2012	19	99	418	188	36	16	1	2	779
2013	18	89	385	220	43	20	1	2	778
2014	18	83	371	232	45	22	2	4	777
2015	15	59	337	284	53	24	2	1	775
2016	15	30	328	319	56	25	0	2	775

* V centrálnej evidencii cestných komunikácií (CECK) sa nachádzajú neúplné údaje o danom objekte

Znázornenie počtu mostov z hľadiska ich stavebného stavu



KE SK / Správa ciest Košického samosprávneho kraja
POČET MOSTOV PODĽA STAVEBNÉHO STAVU

SO STAVOM SIETE CESTNÝCH KOMUNIKÁCIÍ KU DŇU: 01.01.2017

BRATISLAVA, 2017

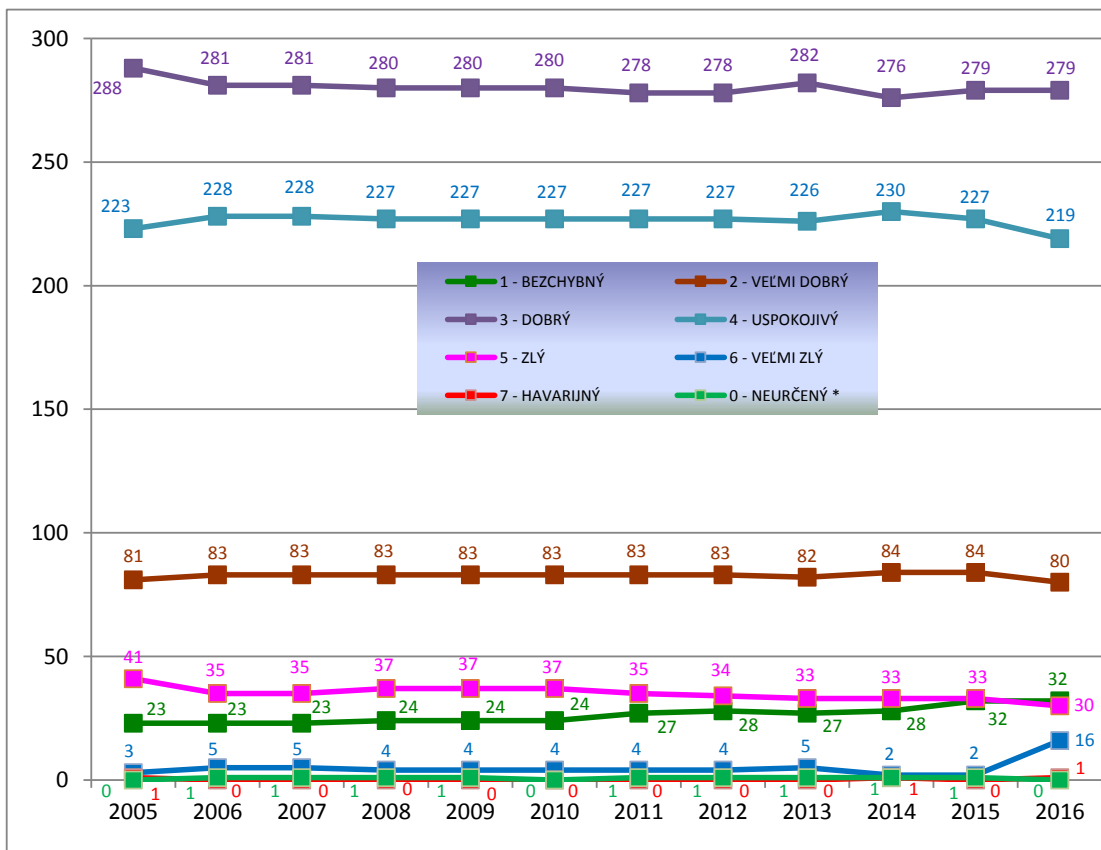
Stavebný stav mostov v správe KE SK Roky 2005 - 2016



ROK	Stavebný stav mostov v správe KE SK - počty								SPOLU
	1 - BEZCHYBNÝ	2 - VEĽMI DOBRÝ	3 - DOBRÝ	4 - USPOKOJIVÝ	5 - ZLÝ	6 - VEĽMI ZLÝ	7 - HAVARIJNÝ	0 - NEURČENÝ *	
2005	23	81	288	223	41	3	1	0	660
2006	23	83	281	228	35	5	0	1	656
2007	23	83	281	228	35	5	0	1	656
2008	24	83	280	227	37	4	0	1	656
2009	24	83	280	227	37	4	0	1	656
2010	24	83	280	227	37	4	0	0	527
2011	27	83	278	227	35	4	0	1	655
2012	28	83	278	227	34	4	0	1	655
2013	27	82	282	226	33	5	0	1	656
2014	28	84	276	230	33	2	1	1	655
2015	32	84	279	227	33	2	0	1	658
2016	32	80	279	219	30	16	1	0	657

* V centrálnej evidencii cestných komunikácií (CECK) sa nachádzajú neúplné údaje o danom objekte

Znázornenie počtu mostov z hľadiska ich stavebného stavu



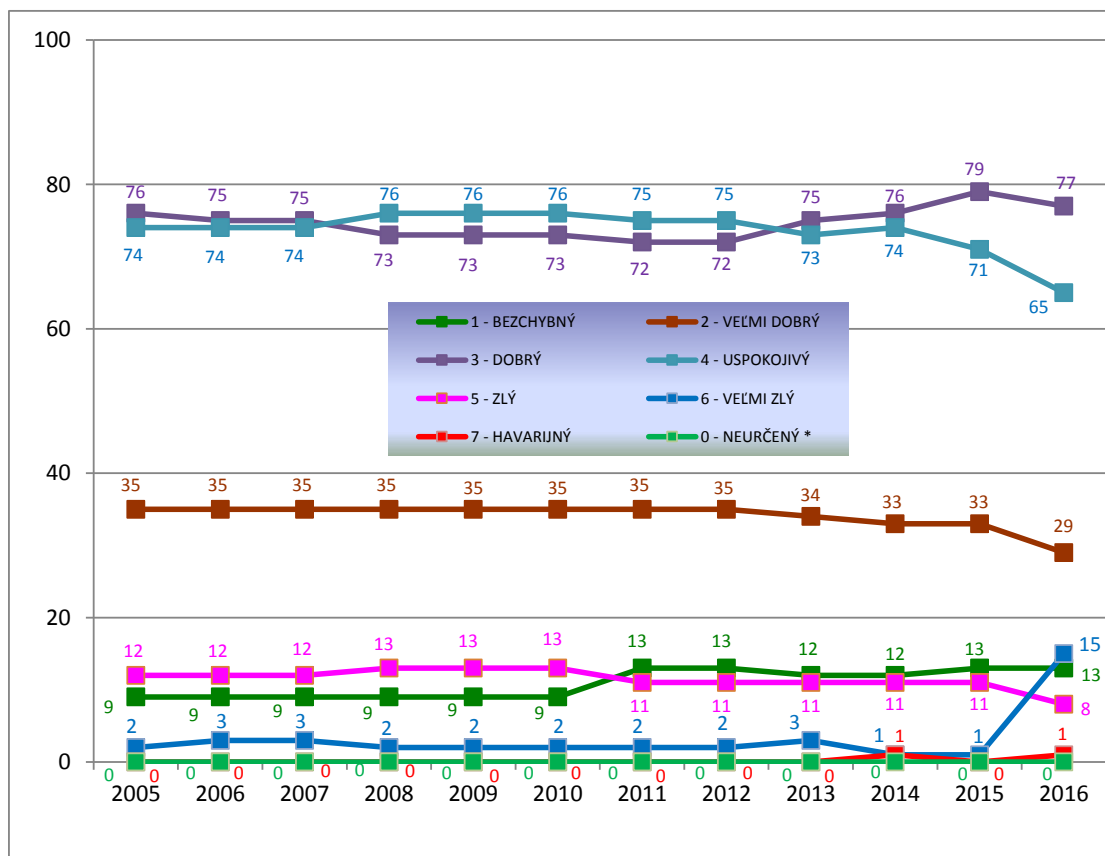
Stavebný stav mostov v správe KE SK na cestách II. triedy Roky 2005 - 2016



ROK	Stavebný stav mostov správe KE SK - počty								SPOLU
	1 - BEZCHYBNÝ	2 - VEĽMI DOBRÝ	3 - DOBRÝ	4 - USPOKOJIVÝ	5 - ZLÝ	6 - VEĽMI ZLÝ	7 - HAVARIJNÝ	0 - NEURČENÝ *	
2005	9	35	76	74	12	2	0	0	208
2006	9	35	75	74	12	3	0	0	208
2007	9	35	75	74	12	3	0	0	208
2008	9	35	73	76	13	2	0	0	208
2009	9	35	73	76	13	2	0	0	206
2010	9	35	73	76	13	2	0	0	208
2011	13	35	72	75	11	2	0	0	208
2012	13	35	72	75	11	2	0	0	208
2013	12	34	75	73	11	3	0	0	208
2014	12	33	76	74	11	1	1	0	208
2015	13	33	79	71	11	1	0	0	208
2016	13	29	77	65	8	15	1	0	208

* V centrálnej evidencii cestných komunikácií (CECK) sa nachádzajú neúplné údaje o danom objekte

Znázornenie počtu mostov z hľadiska ich stavebného stavu



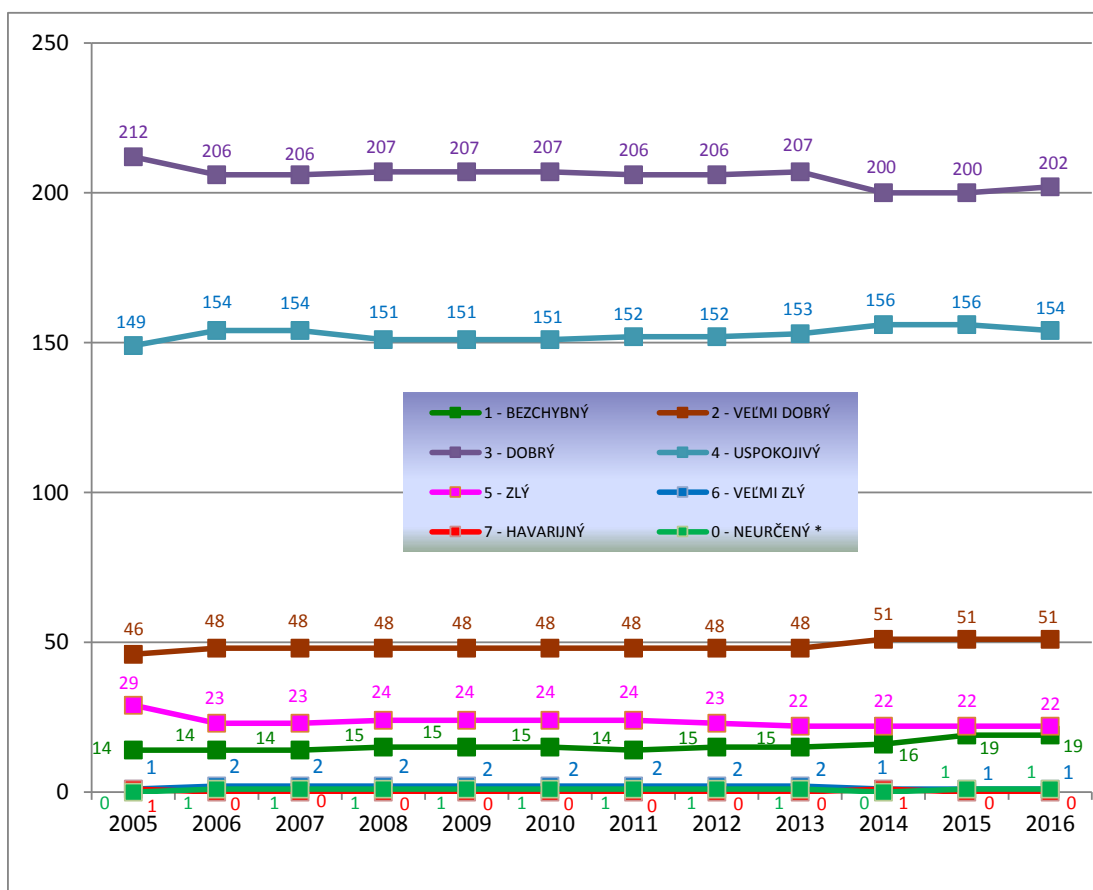
Stavebný stav mostov v správe KE SK na cestách III. triedy Roky 2005 - 2016



ROK	Stavebný stav mostov v správe KE SK - počty								SPOLU
	1 - BEZCHYBNÝ	2 - VEĽMI DOBRÝ	3 - DOBRÝ	4 - USPOKOJIVÝ	5 - ZLÝ	6 - VEĽMI ZLÝ	7 - HAVARIJNÝ	0 - NEURČENÝ *	
2005	14	46	212	149	29	1	1	0	452
2006	14	48	206	154	23	2	0	1	448
2007	14	48	206	154	23	2	0	1	448
2008	15	48	207	151	24	2	0	1	448
2009	15	48	207	151	24	2	0	1	448
2010	15	48	207	151	24	2	0	1	448
2011	14	48	206	152	24	2	0	1	447
2012	15	48	206	152	23	2	0	1	447
2013	15	48	207	153	22	2	0	1	448
2014	16	51	200	156	22	1	1	0	447
2015	19	51	200	156	22	1	0	1	450
2016	19	51	202	154	22	1	0	1	449

* V centrálnej evidencii cestných komunikácií (CECK) sa nachádzajú neúplné údaje o danom objekte

Znázornenie počtu mostov z hľadiska ich stavebného stavu



NÁRODNÁ DIAĽNIČNÁ SPOLOČNOSŤ, A.S.

POČET MOSTOV PODĽA STAVEBNÉHO STAVU

SO STAVOM SIETE CESTNÝCH KOMUNIKÁCIÍ KU DŇU: 01.01.2017

BRATISLAVA, 2017

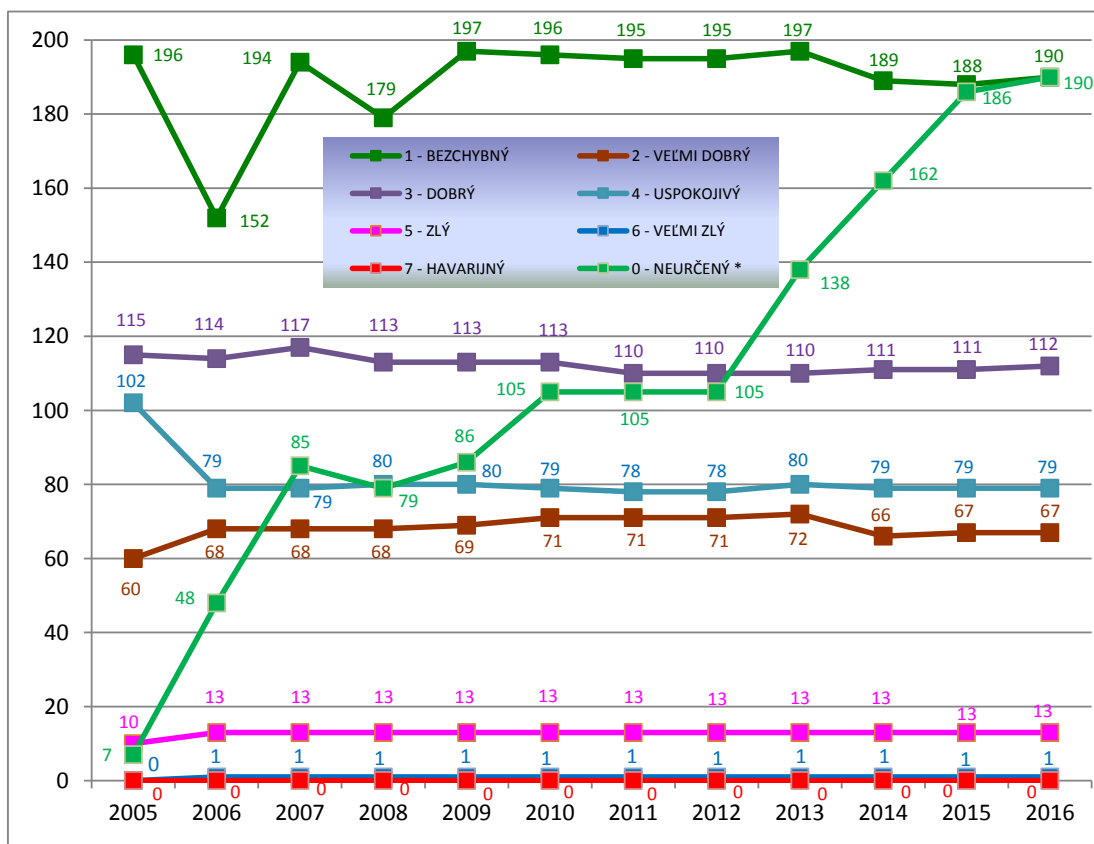
Stavebný stav mostov v správe NDS, a.s. Roky 2005 - 2016



ROK	Stavebný stav mostov v správe NDS, a.s. - počty								SPOLU
	1 - BEZCHYBNÝ	2 - VEĽMI DOBRÝ	3 - DOBRÝ	4 - USPOKOJIVÝ	5 - ZLÝ	6 - VEĽMI ZLÝ	7 - HAVARIJNÝ	0 - NEURČENÝ *	
2005	196	60	115	102	10	0	0	7	490
2006	152	68	114	79	13	1	0	48	475
2007	194	68	117	79	13	1	0	85	557
2008	179	68	113	80	13	1	0	79	533
2009	197	69	113	80	13	1	0	86	559
2010	196	71	113	79	13	1	0	105	578
2011	195	71	110	78	13	1	0	105	573
2012	195	71	110	78	13	1	0	105	573
2013	197	72	110	80	13	1	0	138	611
2014	189	66	111	79	13	1	0	162	621
2015	188	67	111	79	13	1	0	186	645
2016	190	67	112	79	13	1	0	190	652

* V centrálnej technickej evidencii cestných komunikácií (CTECK) sa nachádzajú neúplné údaje o danom objekte

Znázornenie počtu mostov z hľadiska ich stavebného stavu



Stavebný stav mostov v správe NDS, a.s. na diaľniciach a ich privádzazoch

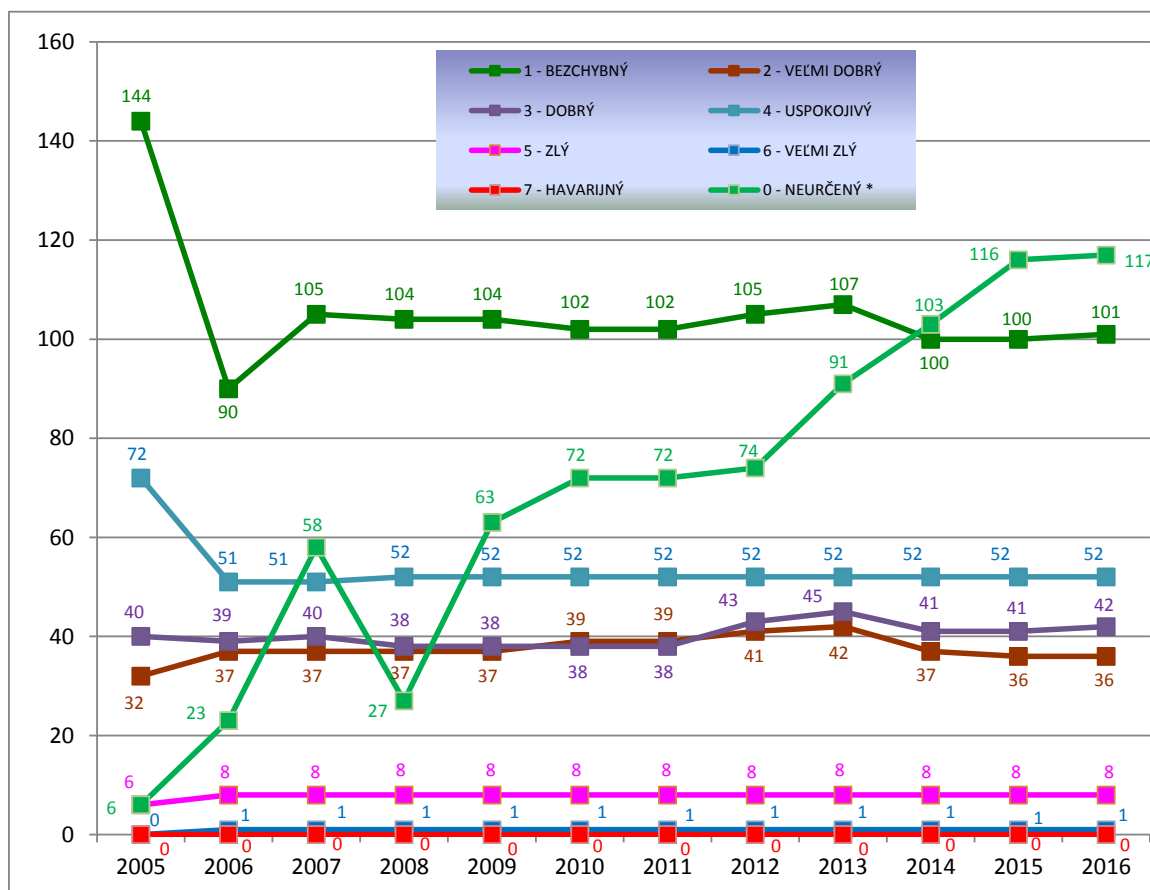


Roky 2005 - 2016

ROK	Stavebný stav mostov v správe NDS, a.s. - počty								SPOLU
	1 - BEZCHYBNÝ	2 - VEĽMI DOBRÝ	3 - DOBRÝ	4 - USPOKOJIVÝ	5 - ZLÝ	6 - VEĽMI ZLÝ	7 - HAVARIJNÝ	0 - NEURČENÝ *	
2005	144	32	40	72	6	0	0	6	300
2006	90	37	39	51	8	1	0	23	249
2007	105	37	40	51	8	1	0	58	300
2008	104	37	38	52	8	1	0	27	292
2009	104	37	38	52	8	1	0	63	303
2010	102	39	38	52	8	1	0	72	312
2011	102	39	38	52	8	1	0	72	312
2012	105	41	43	52	8	1	0	74	324
2013	107	42	45	52	8	1	0	91	346
2014	100	37	41	52	8	1	0	103	342
2015	100	36	41	52	8	1	0	116	354
2016	101	36	42	52	8	1	0	117	357

* V centrálnej technickej evidencii cestných komunikácií (CTECK) sa nachádzajú neúplné údaje o danom objekte

Znázornenie počtu mostov z hľadiska ich stavebného stavu



Stavebný stav mostov v správe NDS, a.s. rýchlostných cestách a ich privádzačoch

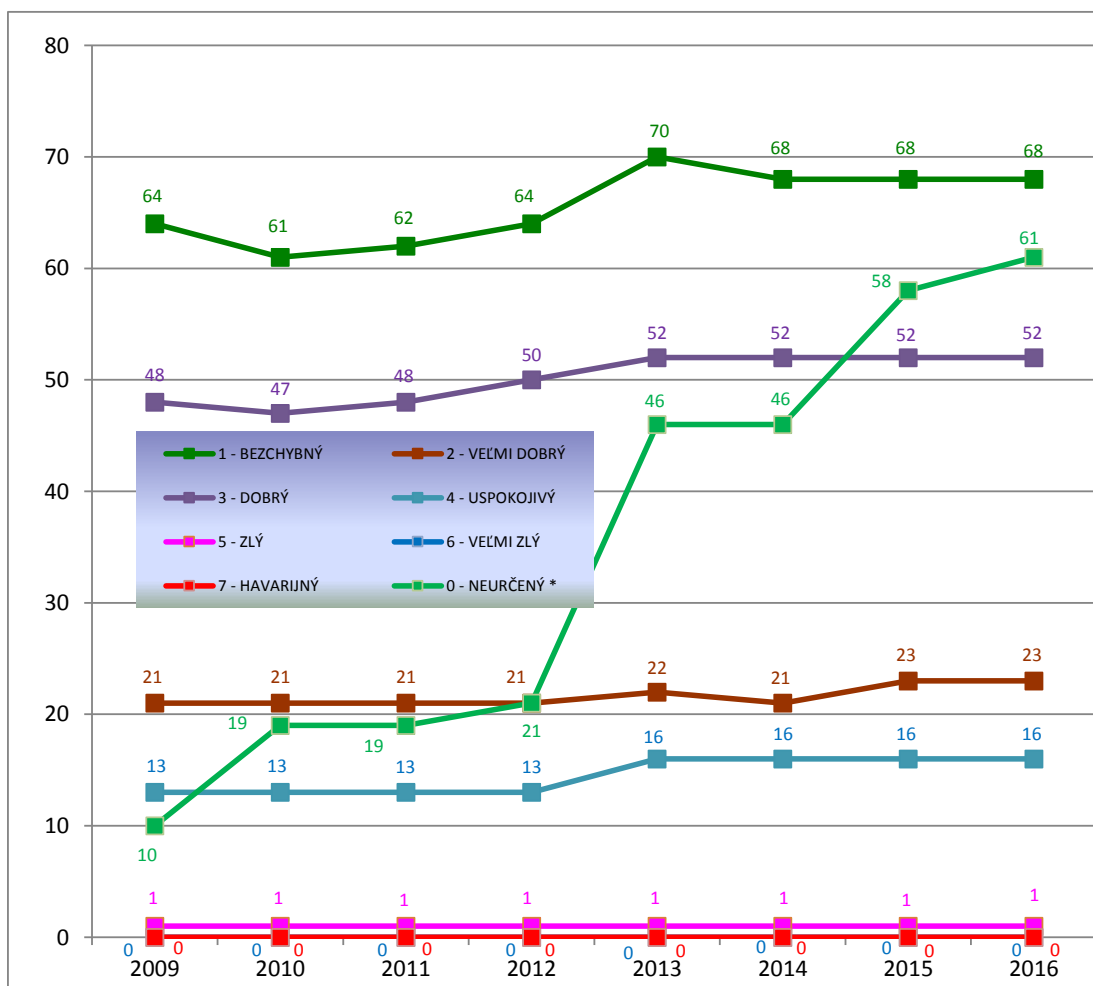


Roky 2009 - 2016

ROK	Stavebný stav mostov v správe NDS, a.s. - počty								SPOLU
	1 - BEZCHYBNÝ	2 - VEĽMI DOBRÝ	3 - DOBRÝ	4 - USPOKOJIVÝ	5 - ZLÝ	6 - VEĽMI ZLÝ	7 - HAVARIJNÝ	0 - NEURČENÝ *	
2009	64	21	48	13	1	0	0	10	157
2010	61	21	47	13	1	0	0	19	162
2011	62	21	48	13	1	0	0	19	164
2012	64	21	50	13	1	0	0	21	170
2013	70	22	52	16	1	0	0	46	207
2014	68	21	52	16	1	0	0	46	204
2015	68	23	52	16	1	0	0	58	218
2016	68	23	52	16	1	0	0	61	221

* V centrálnej technickej evidencii cestných komunikácií (CTECK) sa nachádzajú neúplné údaje o danom objekte

Znázornenie počtu mostov z hľadiska ich stavebného stavu



NR SK / Regionálna správa a údržba ciest Nitra a.s.

POČET MOSTOV PODĽA STAVEBNÉHO STAVU

SO STAVOM SIETE CESTNÝCH KOMUNIKÁCIÍ KU DŇU: 01.01.2017

BRATISLAVA, 2017

Stavebný stav mostov v správe NR SK

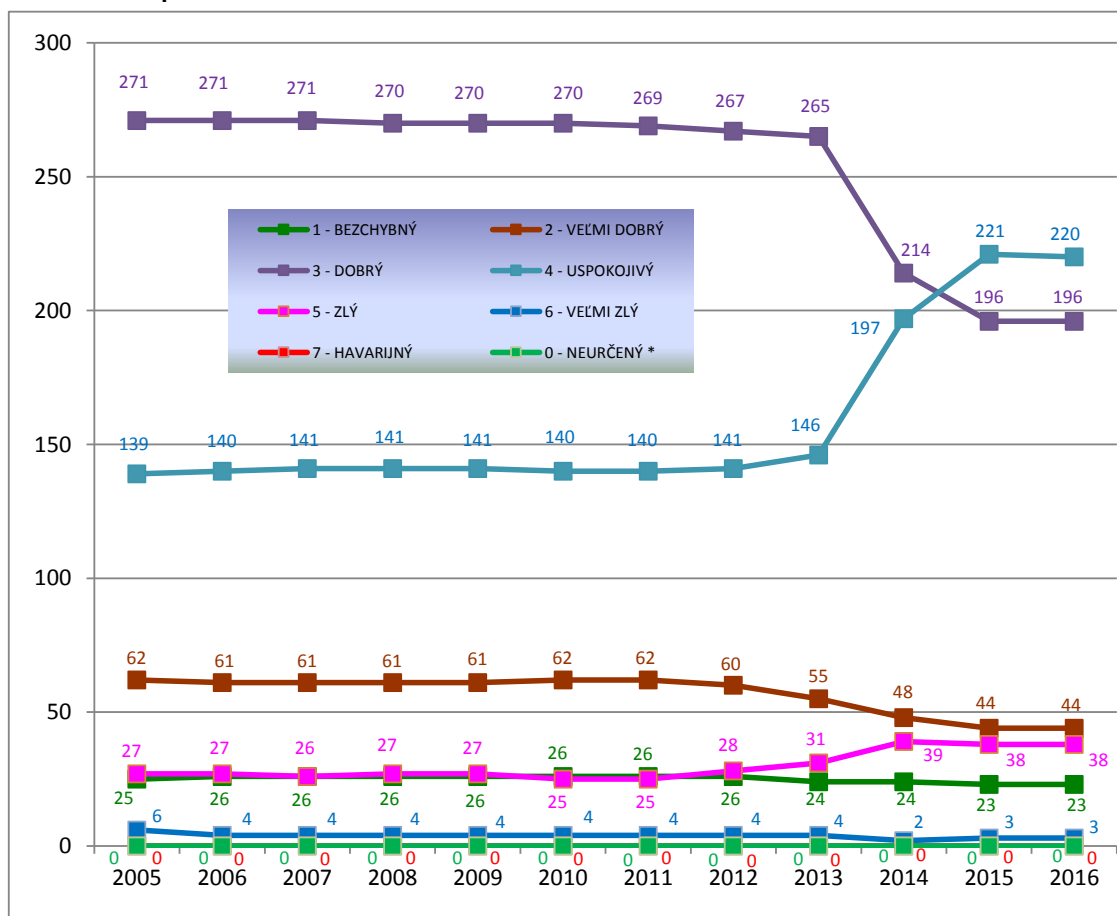
Roky 2005 - 2016



ROK	Stavebný stav mostov v správe NR SK - počty								SPOLU
	1 - BEZCHYBNÝ	2 - VEĽMI DOBRÝ	3 - DOBRÝ	4 - USPOKOJIVÝ	5 - ZLÝ	6 - VEĽMI ZLÝ	7 - HAVARIJNÝ	0 - NEURČENÝ *	
2005	25	62	271	139	27	6	0	0	530
2006	26	61	271	140	27	4	0	0	529
2007	26	61	271	141	26	4	0	0	529
2008	26	61	270	141	27	4	0	0	529
2009	26	61	270	141	27	4	0	0	529
2010	26	62	270	140	25	4	0	0	527
2011	26	62	269	140	25	4	0	0	526
2012	26	60	267	141	28	4	0	0	526
2013	24	55	265	146	31	4	0	0	525
2014	24	48	214	197	39	2	0	0	524
2015	23	44	196	221	38	3	0	0	525
2016	23	44	196	220	38	3	0	0	524

* V centrálnej technickej evidencii cestných komunikácií (CTECK) sa nachádzajú neúplné údaje o danom objekte

Znázornenie počtu mostov z hľadiska ich stavebného stavu



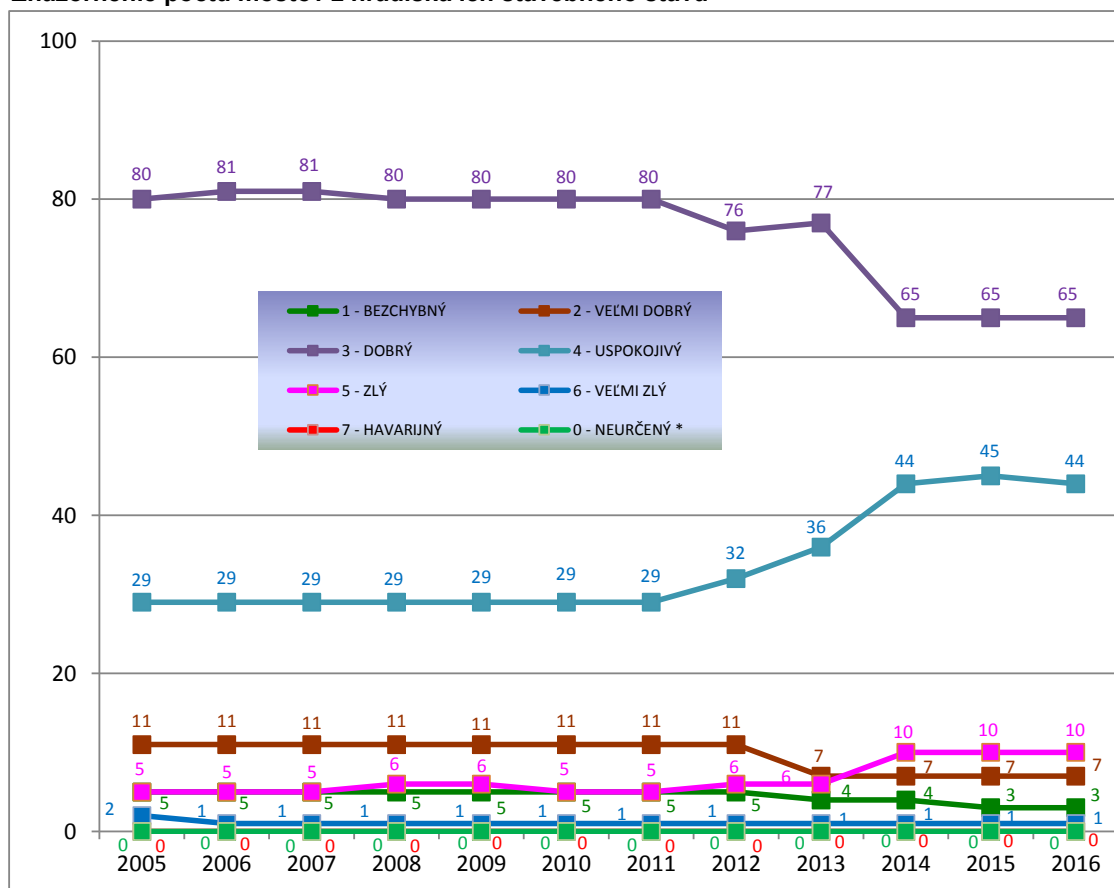
Stavebný stav mostov v správe NR SK na cestách II.triedy Roky 2005 - 2016



ROK	Stavebný stav mostov v správe NR SK - počty								SPOLU
	1 - BEZCHYBNÝ	2 - VEĽMI DOBRÝ	3 - DOBRÝ	4 - USPOKOJIVÝ	5 - ZLÝ	6 - VEĽMI ZLÝ	7 - HAVARIJNÝ	0 - NEURČENÝ *	
2005	5	11	80	29	5	2	0	0	132
2006	5	11	81	29	5	1	0	0	132
2007	5	11	81	29	5	1	0	0	132
2008	5	11	80	29	6	1	0	0	132
2009	5	11	80	29	6	1	0	0	132
2010	5	11	80	29	5	1	0	0	131
2011	5	11	80	29	5	1	0	0	131
2012	5	11	76	32	6	1	0	0	131
2013	4	7	77	36	6	1	0	0	131
2014	4	7	65	44	10	1	0	0	131
2015	3	7	65	45	10	1	0	0	131
2016	3	7	65	44	10	1	0	0	130

* V centrálnej technickej evidencii cestných komunikácií (CTECK) sa nachádzajú neúplné údaje o danom objekte

Znázornenie počtu mostov z hľadiska ich stavebného stavu



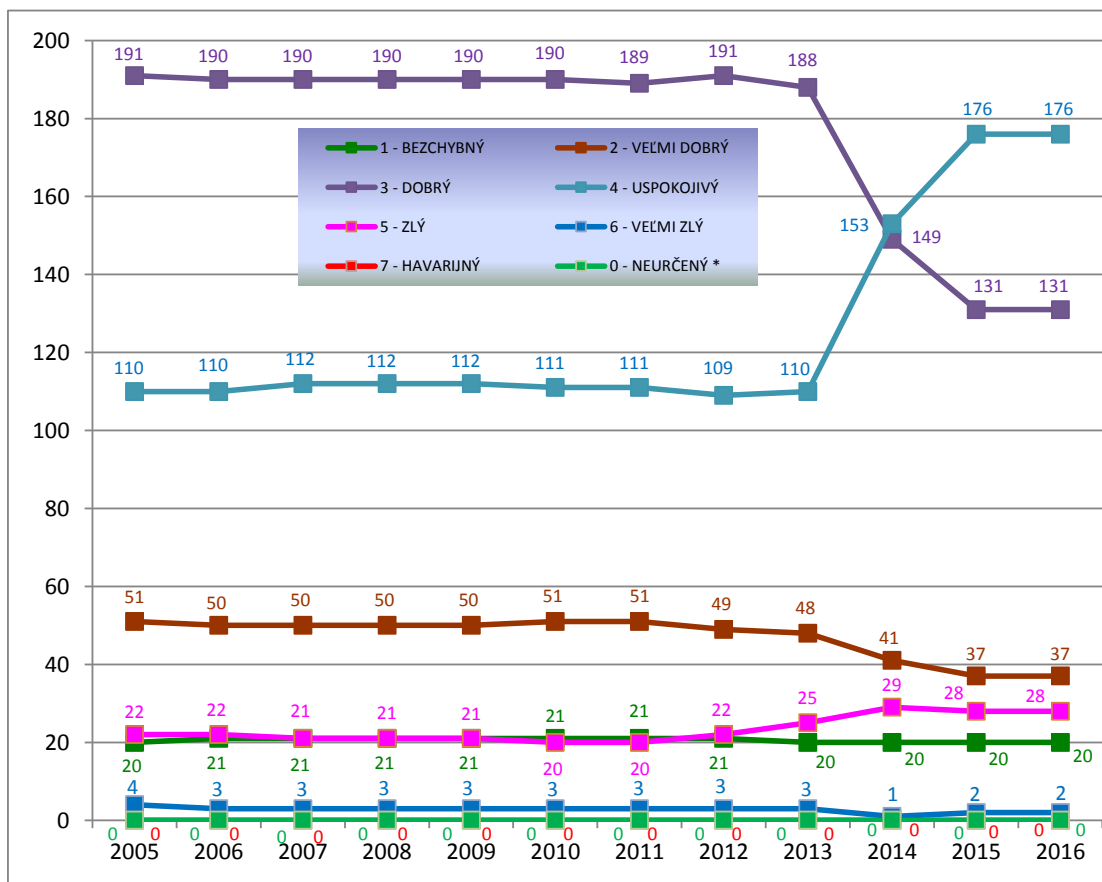
Stavebný stav mostov v správe NR SK na cestách III.triedy Roky 2005 - 2016



ROK	Stavebný stav mostov v správe NR SK - počty								SPOLU
	1 - BEZCHYBNÝ	2 - VEĽMI DOBRÝ	3 - DOBRÝ	4 - USPOKOJIVÝ	5 - ZLÝ	6 - VEĽMI ZLÝ	7 - HAVARIJNÝ	0 - NEURČENÝ *	
2005	20	51	191	110	22	4	0	0	398
2006	21	50	190	110	22	3	0	0	396
2007	21	50	190	112	21	3	0	0	397
2008	21	50	190	112	21	3	0	0	397
2009	21	50	190	112	21	3	0	0	397
2010	21	51	190	111	20	3	0	0	396
2011	21	51	189	111	20	3	0	0	395
2012	21	49	191	109	22	3	0	0	395
2013	20	48	188	110	25	3	0	0	394
2014	20	41	149	153	29	1	0	0	393
2015	20	37	131	176	28	2	0	0	394
2016	20	37	131	176	28	2	0	0	394

* V centrálnej technickej evidencii cestných komunikácií (CTECK) sa nachádzajú neúplné údaje o danom objekte.

Znázornenie počtu mostov z hľadiska ich stavebného stavu



**PO SK / Správa a údržba ciest Prešovského
samosprávneho kraja**

POČET MOSTOV PODĽA STAVEBNÉHO STAVU

SO STAVOM SIETE CESTNÝCH KOMUNIKÁCIÍ KU DŇU: 01.01.2017

BRATISLAVA, 2017

Stavebný stav mostov v správe PO SK

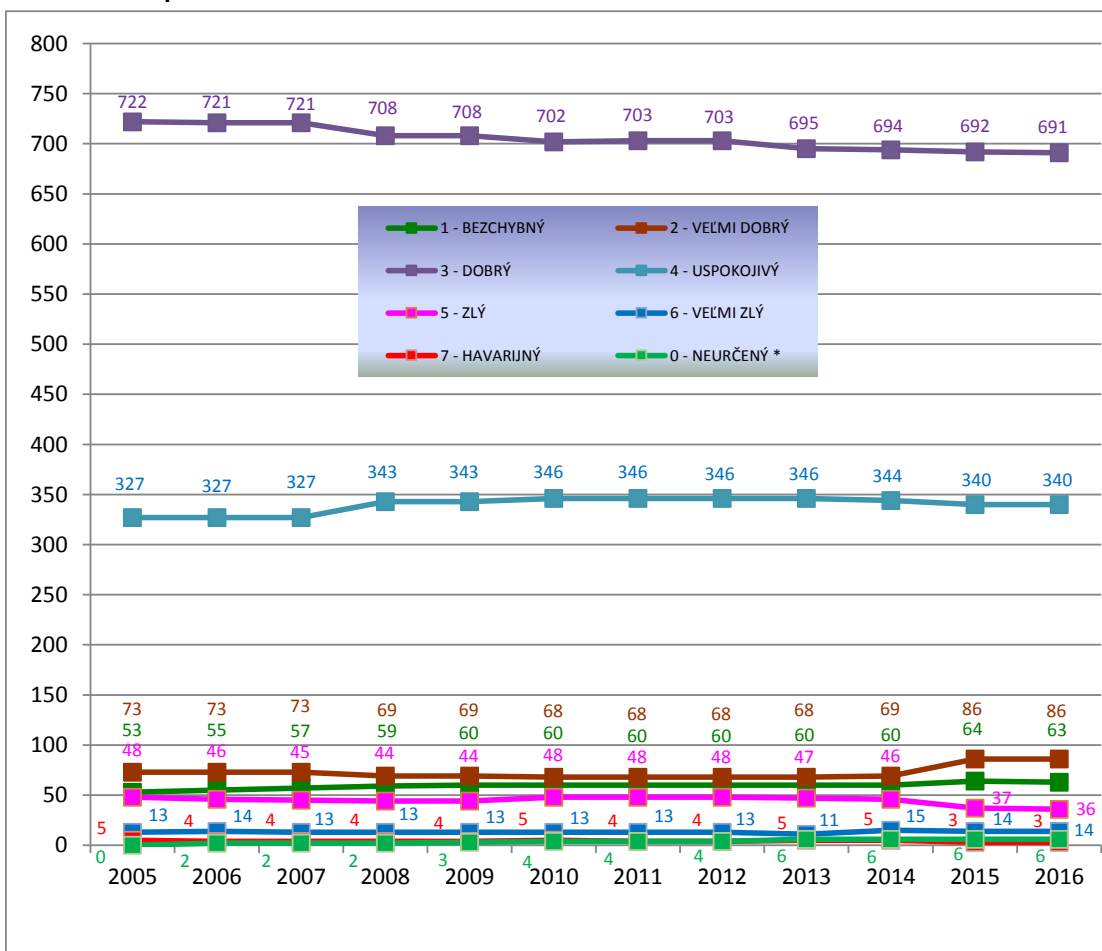
Roky 2005 - 2016



ROK	Stavebný stav mostov v správe PO SK - počty								SPOLU
	1 - BEZCHYBNÝ	2 - VEĽMI DOBRÝ	3 - DOBRÝ	4 - USPOKOJIVÝ	5 - ZLÝ	6 - VEĽMI ZLÝ	7 - HAVARIJNÝ	0 - NEURČENÝ *	
2005	53	73	722	327	48	13	5	0	1 241
2006	55	73	721	327	46	14	4	2	1 242
2007	57	73	721	327	45	13	4	2	1 242
2008	59	69	708	343	44	13	4	2	1 242
2009	60	69	708	343	44	13	4	3	1 244
2010	60	68	702	346	48	13	5	4	1 246
2011	60	68	703	346	48	13	4	4	1 246
2012	60	68	703	346	48	13	4	4	1 246
2013	60	68	695	346	47	11	5	6	1 238
2014	60	69	694	344	46	15	5	6	1 239
2015	64	86	692	340	37	14	3	6	1 242
2016	63	86	691	340	36	14	3	6	1 239

* V centrálnej technickej evidencii cestných komunikácií (CTECK) sa nachádzajú neúplné údaje o danom objekte

Znázornenie počtu mostov z hľadiska ich stavebného stavu



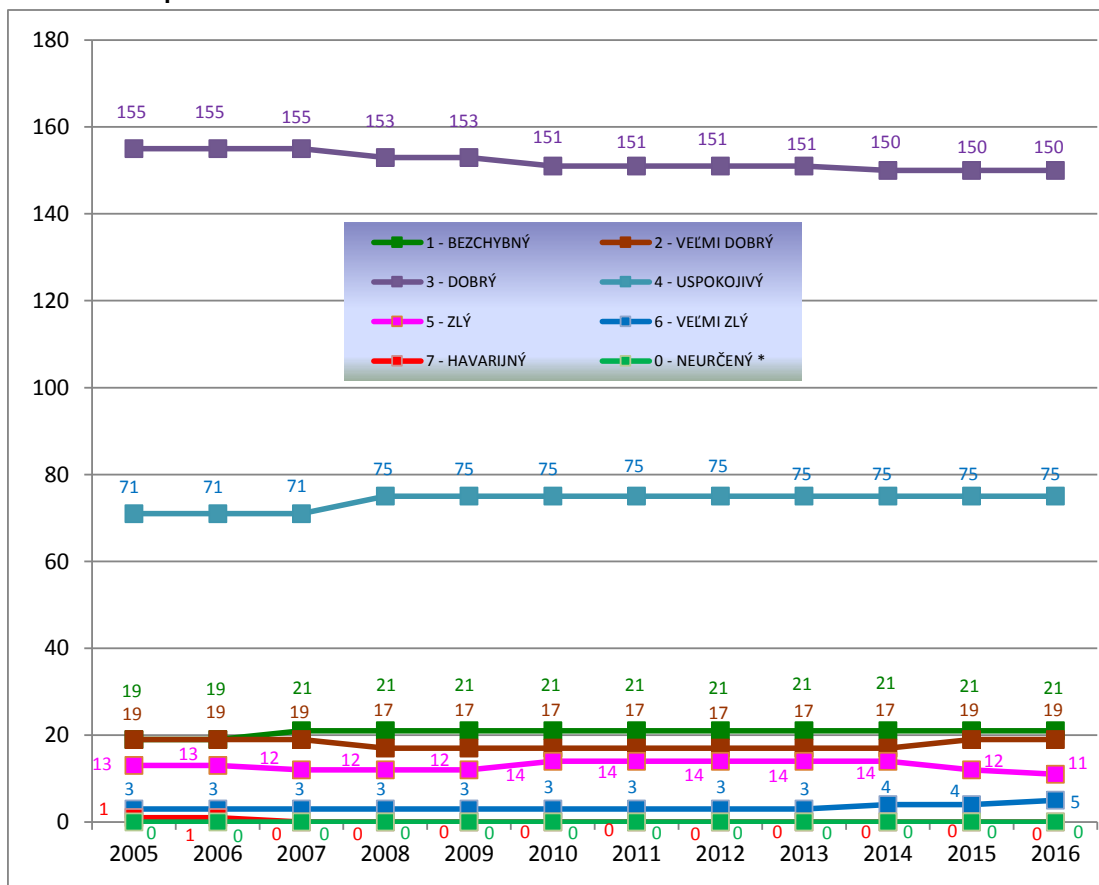
Stavebný stav mostov v správe PO SK na cestách II.triedy Roky 2005 - 2016



ROK	Stavebný stav mostov v správe PO SK - počty								SPOLU
	1 - BEZCHYBNÝ	2 - VEĽMI DOBRÝ	3 - DOBRÝ	4 - USPOKOJIVÝ	5 - ZLÝ	6 - VEĽMI ZLÝ	7 - HAVARIJNÝ	0 - NEURČENÝ *	
2005	19	19	155	71	13	3	1	0	281
2006	19	19	155	71	13	3	1	0	281
2007	21	19	155	71	12	3	0	0	281
2008	21	17	153	75	12	3	0	0	281
2009	21	17	153	75	12	3	0	0	281
2010	21	17	151	75	14	3	0	0	281
2011	21	17	151	75	14	3	0	0	281
2012	21	17	151	75	14	3	0	0	281
2013	21	17	151	75	14	3	0	0	281
2014	21	17	150	75	14	4	0	0	281
2015	21	19	150	75	12	4	0	0	281
2016	21	19	150	75	11	5	0	0	281

* V centrálnej technickej evidencii cestných komunikácií (CTECK) sa nachádzajú neúplné údaje o danom objekte

Znázornenie počtu mostov z hľadiska ich stavebného stavu



Stavebný stav mostov v správe PO SK na cestách III.triedy

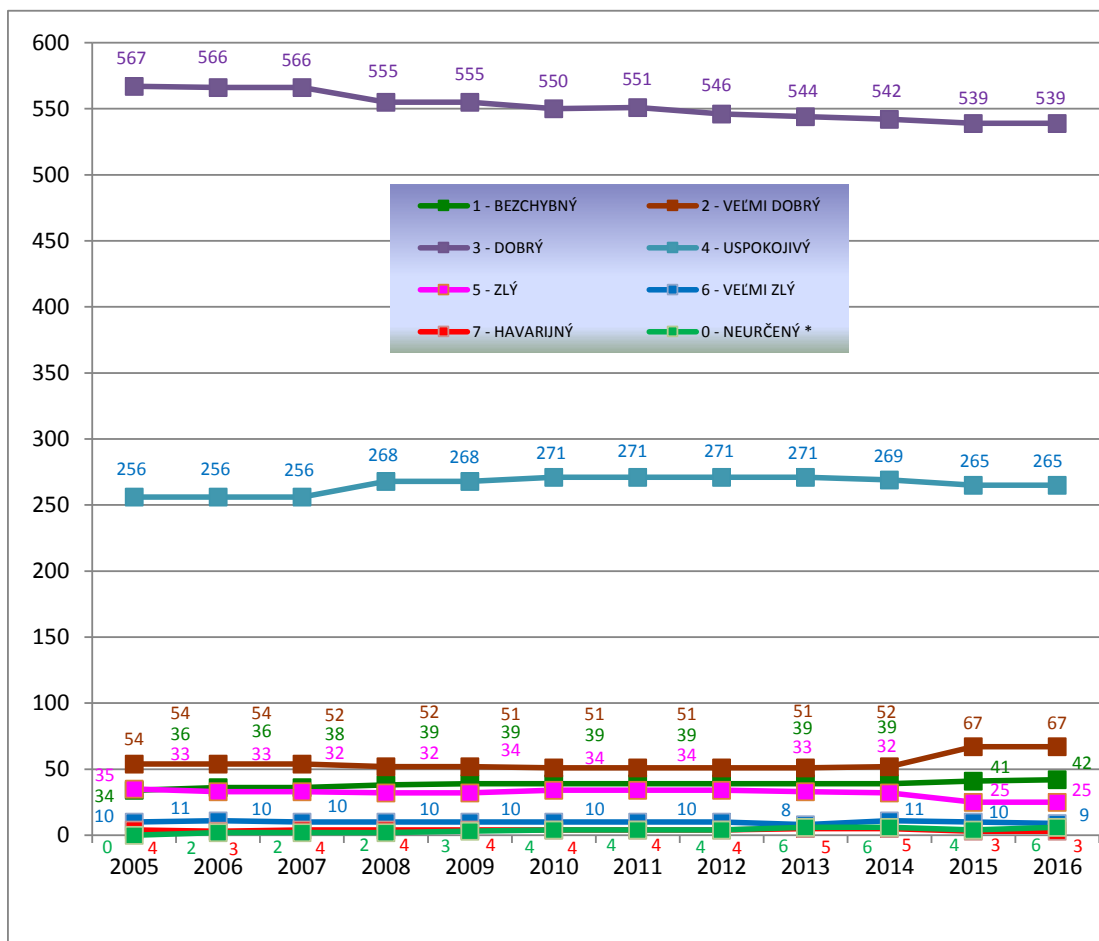


Roky 2005 - 2016

ROK	Stavebný stav mostov v správe PO SK - počty								SPOLU
	1 - BEZCHYBNÝ	2 - VEĽMI DOBRÝ	3 - DOBRÝ	4 - USPOKOJIVÝ	5 - ZLÝ	6 - VEĽMI ZLÝ	7 - HAVARUNÝ	0 - NEURČENÝ *	
2005	34	54	567	256	35	10	4	0	960
2006	36	54	566	256	33	11	3	2	961
2007	36	54	566	256	33	10	4	2	961
2008	38	52	555	268	32	10	4	2	961
2009	39	52	555	268	32	10	4	3	963
2010	39	51	550	271	34	10	4	4	963
2011	39	51	551	271	34	10	4	4	964
2012	39	51	546	271	34	10	4	4	959
2013	39	51	544	271	33	8	5	6	957
2014	39	52	542	269	32	11	5	6	956
2015	41	67	539	265	25	10	3	4	954
2016	42	67	539	265	25	9	3	6	956

* V centrálnej technickej evidencii cestných komunikácií (CTECK) sa nachádzajú neúplné údaje o danom objekte

Znázornenie počtu mostov z hľadiska ich stavebného stavu



SLOVENSKÁ SPRÁVA CIEST
POČET MOSTOV PODĽA STAVEBNÉHO STAVU

SO STAVOM SIETE CESTNÝCH KOMUNIKÁCIÍ KU DŇU: 01.01.2017

BRATISLAVA, 2017

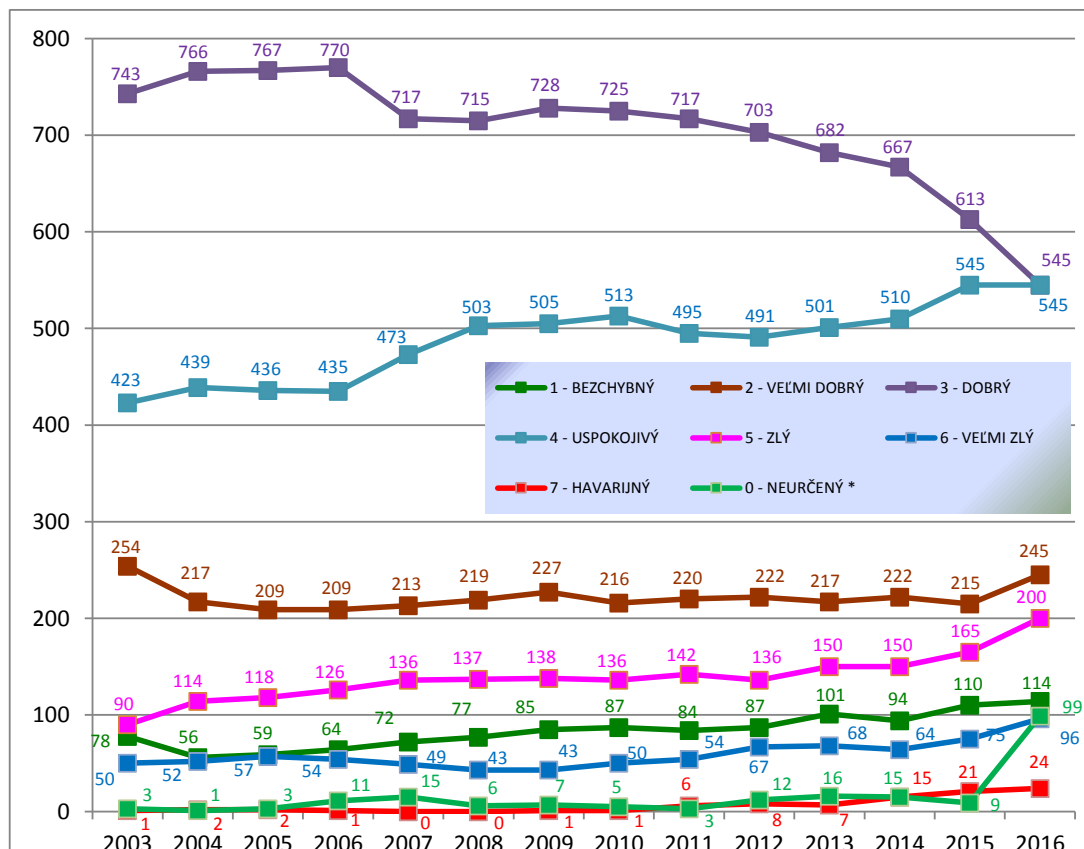
Stavebný stav mostov v správe SSC Roky 2003 - 2016



ROK	POČET MOSTOV SO STAVEBNÝM STAVOM								SPOLU
	1 - BEZCHYBNÝ	2 - VEĽMI DOBRÝ	3 - DOBRÝ	4 - USPOKOJIVÝ	5 - ZLÝ	6 - VEĽMI ZLÝ	7 - HAVARIJNÝ	0 - NEURČENÝ *	
2003	78	254	743	423	90	50	1	3	1 642
2004	56	217	766	439	114	52	2	1	1 647
2005	59	209	767	436	118	57	2	3	1 651
2006	64	209	770	435	126	54	1	11	1 670
2007	72	213	717	473	136	49	0	15	1 675
2008	77	219	715	503	137	43	0	6	1 700
2009	85	227	728	505	138	43	1	7	1 734
2010	87	216	725	513	136	50	1	5	1 733
2011	84	220	717	495	142	54	6	3	1 721
2012	87	222	703	491	136	67	8	12	1 726
2013	101	217	682	501	150	68	7	16	1 742
2014	94	222	667	510	150	64	15	15	1 737
2015	110	215	613	545	165	75	21	9	1 753
2016	114	245	545	545	200	96	24	99	1 868

* V centrálnej technickej evidencii cestných komunikácií (CTECK) sa nachádzajú neúplné údaje o danom objekte

Grafické znázornenie mostov z hľadiska ich stavebného stavu

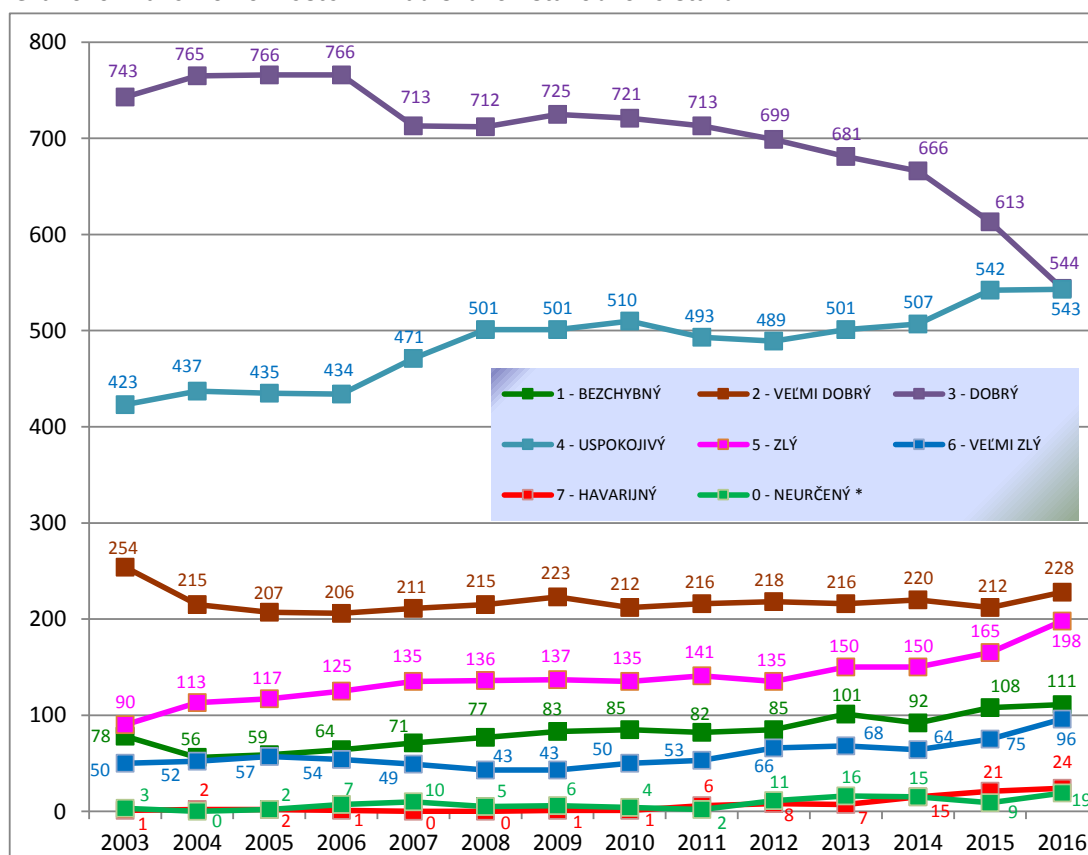


Stavebný stav mostov na cestách I. triedy v správe SSC Roky 2003 - 2016



ROK	POČET MOSTOV NA CESTÁCH I. TRIEDY SO STAVEBNÝM STAVOM								SPOLU
	1 - BEZCHYBNÝ	2 - VEĽMI DOBRÝ	3 - DOBRÝ	4 - USPOKOJIVÝ	5 - ZLÝ	6 - VEĽMI ZLÝ	7 - HAVARIJNÝ	0 - NEURČENÝ *	
2003	78	254	743	423	90	50	1	3	1 642
2004	56	215	765	437	113	52	2	0	1 640
2005	59	207	766	435	117	57	2	2	1 645
2006	64	206	766	434	125	54	1	7	1 657
2007	71	211	713	471	135	49	0	10	1 660
2008	77	215	712	501	136	43	0	5	1 689
2009	83	223	725	501	137	43	1	6	1 719
2010	85	212	721	510	135	50	1	4	1 718
2011	82	216	713	493	141	53	6	2	1 706
2012	85	218	699	489	135	66	8	11	1 711
2013	101	216	681	501	150	68	7	16	1 740
2014	92	220	666	507	150	64	15	15	1 729
2015	108	212	613	542	165	75	21	9	1 745
2016	111	228	544	543	198	96	24	19	1 763

Grafické znázornenie mostov z hľadiska ich stavebného stavu



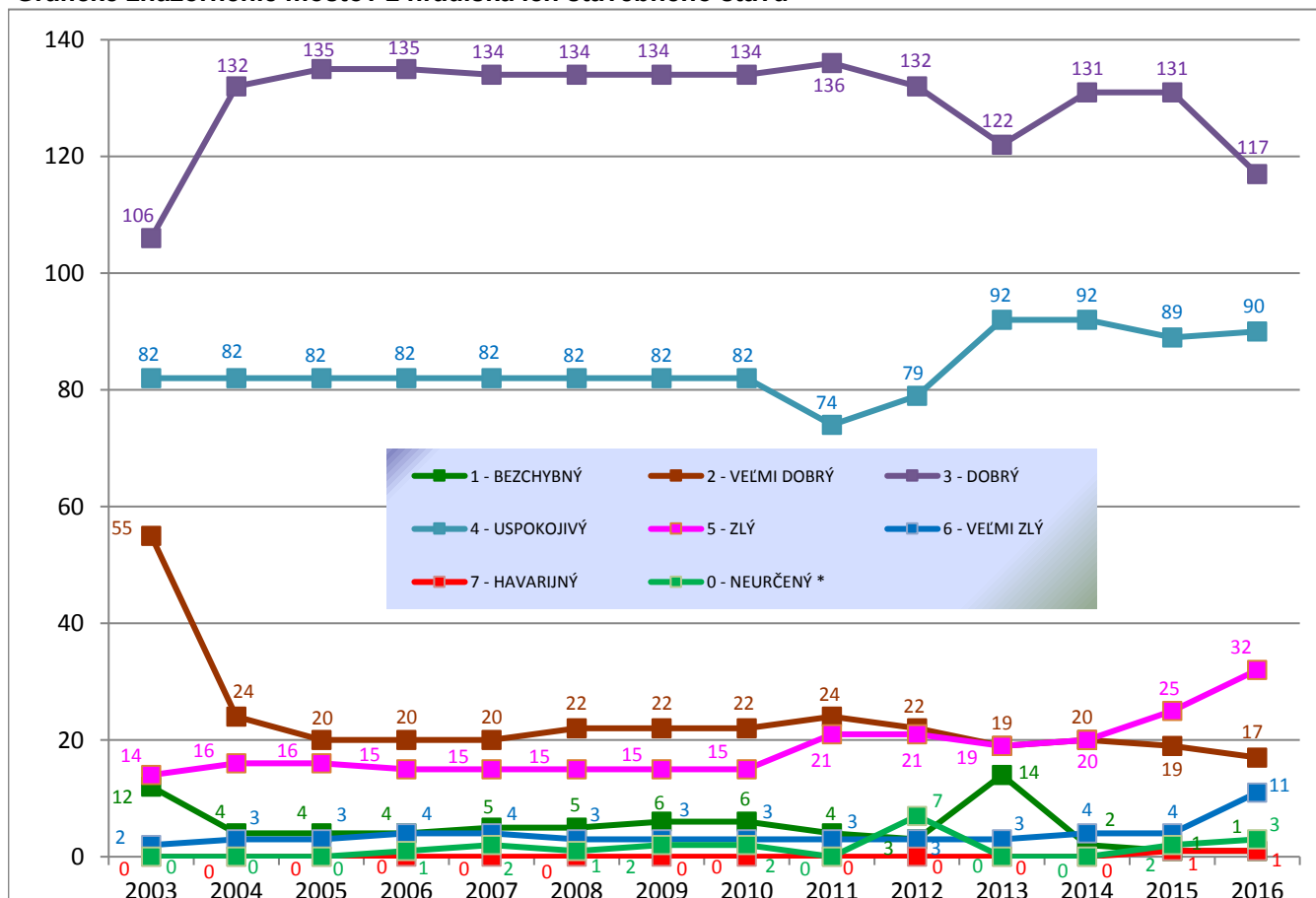
* V centrálnej technickej evidencii cestných komunikácií (CTECK) sa nachádzajú neúplné údaje o danom objekte

Stavebný stav mostov v správe SSC - IVSC BA Roky 2003 - 2016



ROK	POČET MOSTOV SO STAVEBNÝM STAVOM								SPOLU
	1 - BEZCHYBNÝ	2 - VEĽMI DOBRÝ	3 - DOBRÝ	4 - USPOKOJIVÝ	5 - ZLÝ	6 - VEĽMI ZLÝ	7 - HAVARIJNÝ	0 - NEURČENÝ *	
2003	12	55	106	82	14	2	0	0	271
2004	4	24	132	82	16	3	0	0	261
2005	4	20	135	82	16	3	0	0	260
2006	4	20	135	82	15	4	0	1	261
2007	5	20	134	82	15	4	0	2	262
2008	5	22	134	82	15	3	0	1	262
2009	6	22	134	82	15	3	0	2	264
2010	6	22	134	82	15	3	0	2	264
2011	4	24	136	74	21	3	0	0	262
2012	3	22	132	79	21	3	0	7	267
2013	14	19	122	92	19	3	0	0	269
2014	2	20	131	92	20	4	0	0	269
2015	1	19	131	89	25	4	1	2	272
2016	1	17	117	90	32	11	1	3	272

Grafické znázornenie mostov z hľadiska ich stavebného stavu



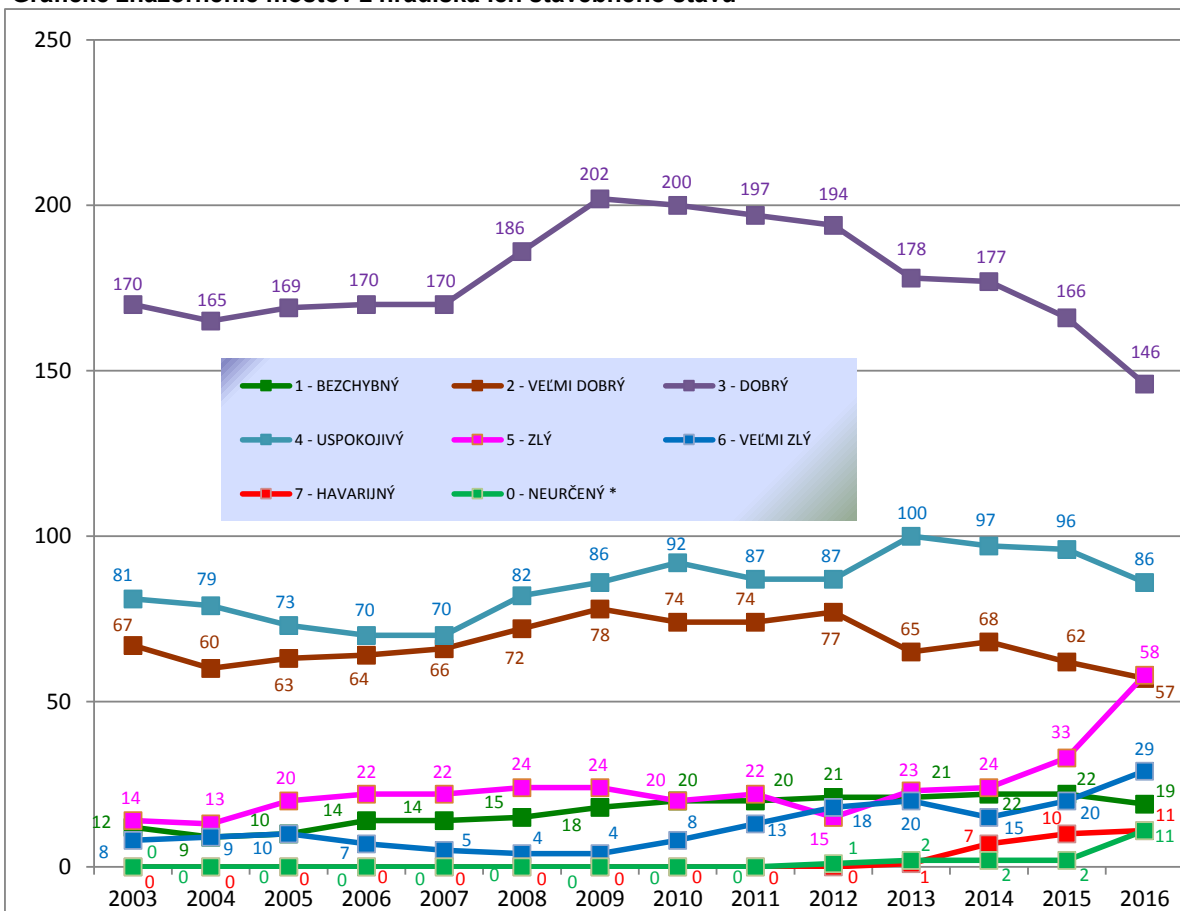
* V centrálnej technickej evidencii cestných komunikácií (CTECK) sa nachádzajú neúplné údaje o danom objekte

Stavebný stav mostov v správe SSC - IVSC BB Rok 2003 - 2016



ROK	POČET MOSTOV SO STAVEBNÝM STAVOM								SPOLU
	1 - BEZCHYBNÝ	2 - VEĽMI DOBRÝ	3 - DOBRÝ	4 - USPOKOJIVÝ	5 - ZLÝ	6 - VEĽMI ZLÝ	7 - HAVARIJNÝ	0 - NEURČENÝ *	
2003	12	67	170	81	14	8	0	0	352
2004	9	60	165	79	13	9	0	0	335
2005	10	63	169	73	20	10	0	0	345
2006	14	64	170	70	22	7	0	0	347
2007	14	66	170	70	22	5	0	0	347
2008	15	72	186	82	24	4	0	0	383
2009	18	78	202	86	24	4	0	0	412
2010	20	74	200	92	20	8	0	0	414
2011	20	74	197	87	22	13	0	0	413
2012	21	77	194	87	15	18	0	1	413
2013	21	65	178	100	23	20	1	2	410
2014	22	68	177	97	24	15	7	2	412
2015	22	62	166	96	33	20	10	2	411
2016	19	57	146	86	58	29	11	11	417

Grafické znázornenie mostov z hľadiska ich stavebného stavu



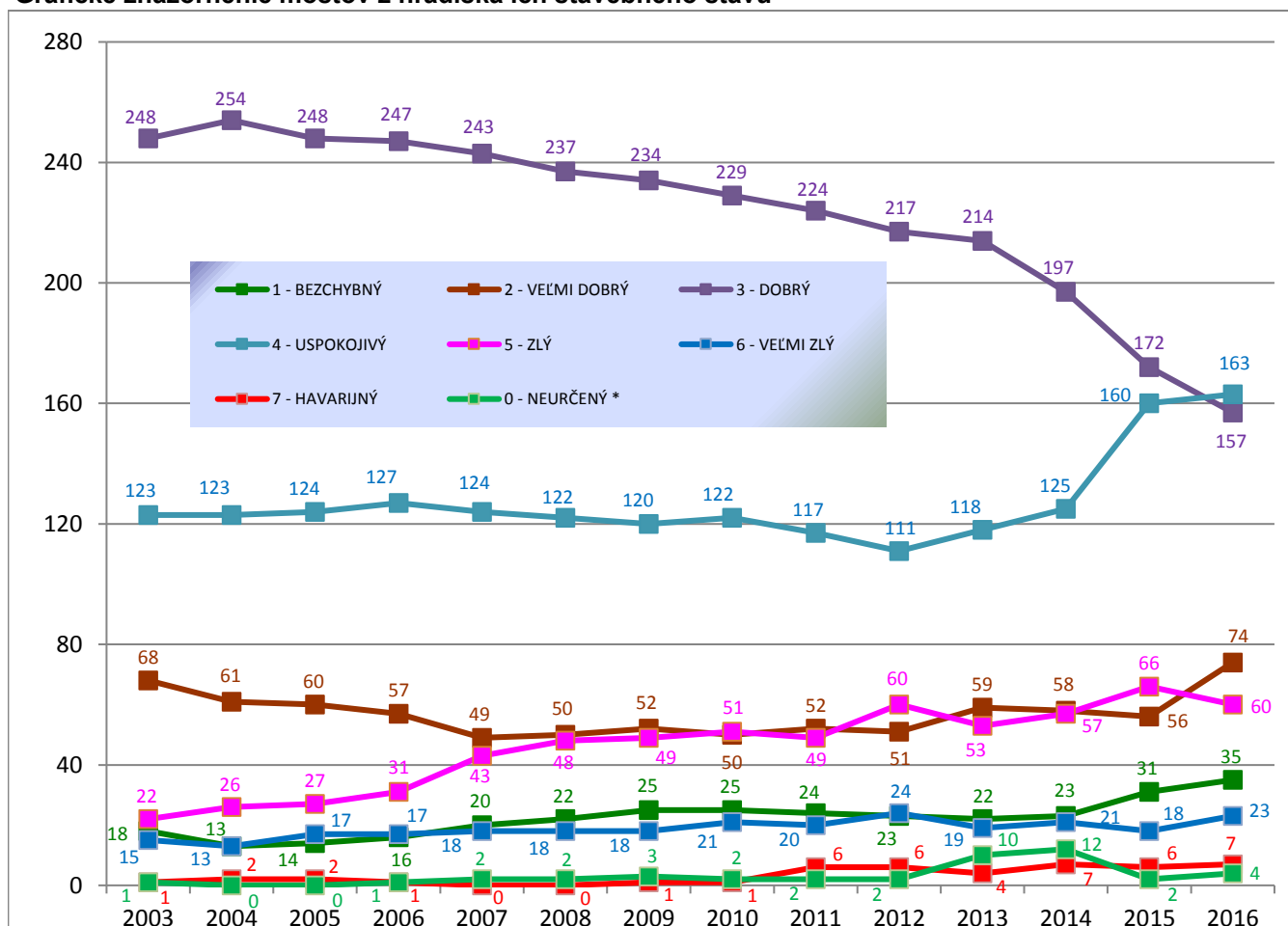
* V centrálnej technickej evidencii cestných komunikácií (CTECK) sa nachádzajú neúplné údaje o danom objekte

Stavebný stav mostov v správe SSC - IVSC KE Rok 2003 - 2016



ROK	POČET MOSTOV SO STAVEBNÝM STAVOM								SPOLU
	1 - BEZCHYBNÝ	2 - VEĽMI DOBRÝ	3 - DOBRÝ	4 - USPOKOJIVÝ	5 - ZLÝ	6 - VEĽMI ZLÝ	7 - HAVARIJNÝ	0 - NEURČENÝ*	
2003	18	68	248	123	22	15	1	1	496
2004	13	61	254	123	26	13	2	0	492
2005	14	60	248	124	27	17	2	0	492
2006	16	57	247	127	31	17	1	1	497
2007	20	49	243	124	43	18	0	2	499
2008	22	50	237	122	48	18	0	2	499
2009	25	52	234	120	49	18	1	3	502
2010	25	50	229	122	51	21	1	2	501
2011	24	52	224	117	49	20	6	2	494
2012	23	51	217	111	60	24	6	2	494
2013	22	59	214	118	53	19	4	10	499
2014	23	58	197	125	57	21	7	12	500
2015	31	56	172	160	66	18	6	2	511
2016	35	74	157	163	60	23	7	4	523

Grafické znázornenie mostov z hľadiska ich stavebného stavu



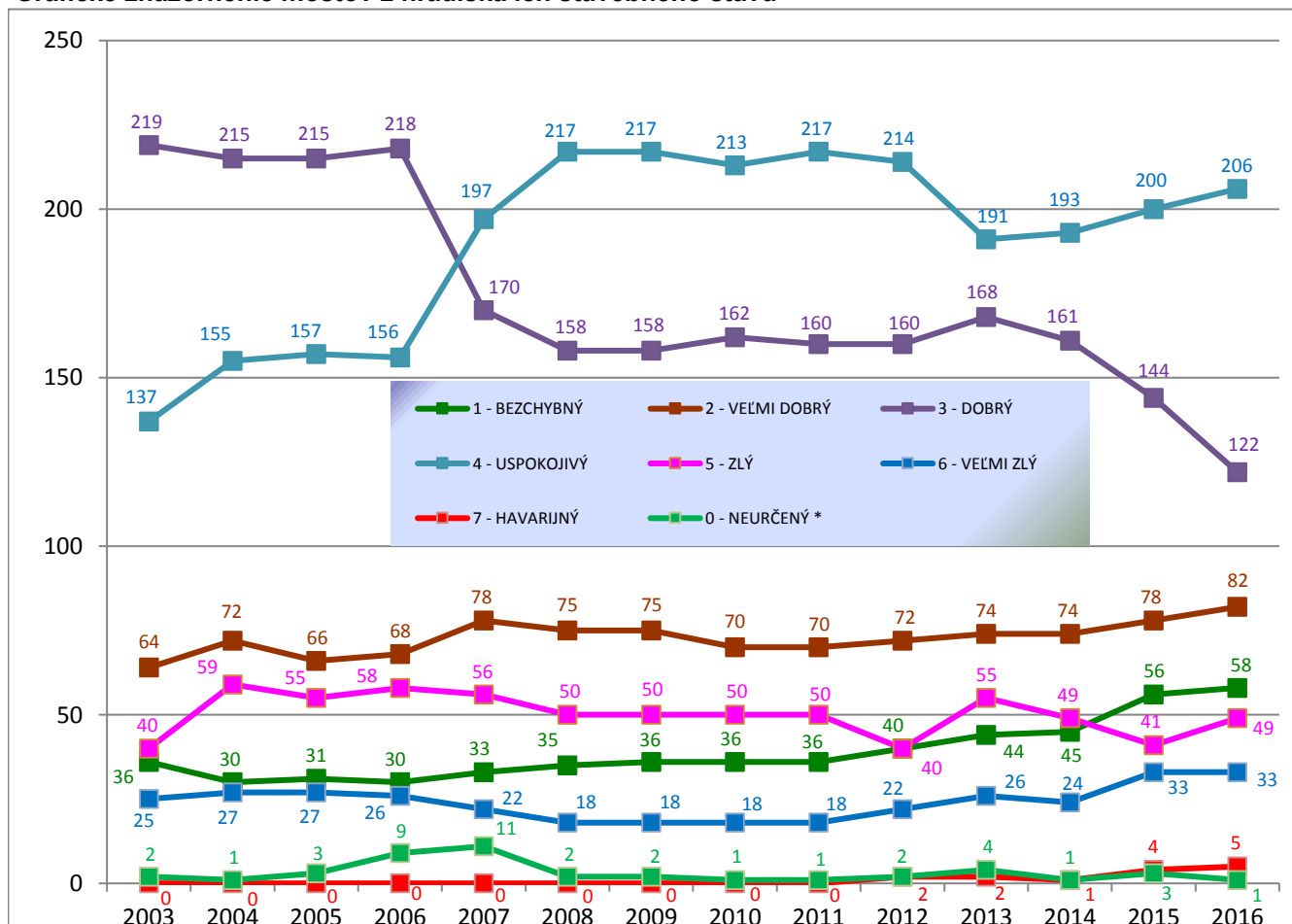
* V centrálnej technickej evidencii cestných komunikácií (CTECK) sa nachádzajú neúplné údaje o danom objekte

Stavebný stav mostov v správe SSC - IVSC ZA Rok 2003 - 2016



ROK	POČET MOSTOV SO STAVEBNÝM STAVOM								SPOLU
	1 - BEZCHYBNÝ	2 - VEĽMI DOBRÝ	3 - DOBRÝ	4 - USPOKOJIVÝ	5 - ZLÝ	6 - VEĽMI ZLÝ	7 - HAVARIJNÝ	0 - NEURČENÝ *	
2003	36	64	219	137	40	25	0	2	523
2004	30	72	215	155	59	27	0	1	559
2005	31	66	215	157	55	27	0	3	554
2006	30	68	218	156	58	26	0	9	565
2007	33	78	170	197	56	22	0	11	567
2008	35	75	158	217	50	18	0	2	555
2009	36	75	158	217	50	18	0	2	556
2010	36	70	162	213	50	18	0	1	550
2011	36	70	160	217	50	18	0	1	552
2012	40	72	160	214	40	22	2	2	552
2013	44	74	168	191	55	26	2	4	564
2014	45	74	161	193	49	24	1	1	548
2015	56	78	144	200	41	33	4	3	559
2016	58	82	122	206	49	33	5	1	556

Grafické znázornenie mostov z hľadiska ich stavebného stavu



* V centrálnej technickej evidencii cestných komunikácií (CTECK) sa nachádzajú neúplné údaje o danom objekte

TN SK / Správa ciest Trenčianskeho samosprávneho kraja
POČET MOSTOV PODĽA STAVEBNÉHO STAVU

SO STAVOM SIETE CESTNÝCH KOMUNIKÁCIÍ KU DŇU: 01.01.2017

BRATISLAVA, 2017

Stavebný stav mostov v správe TN SK

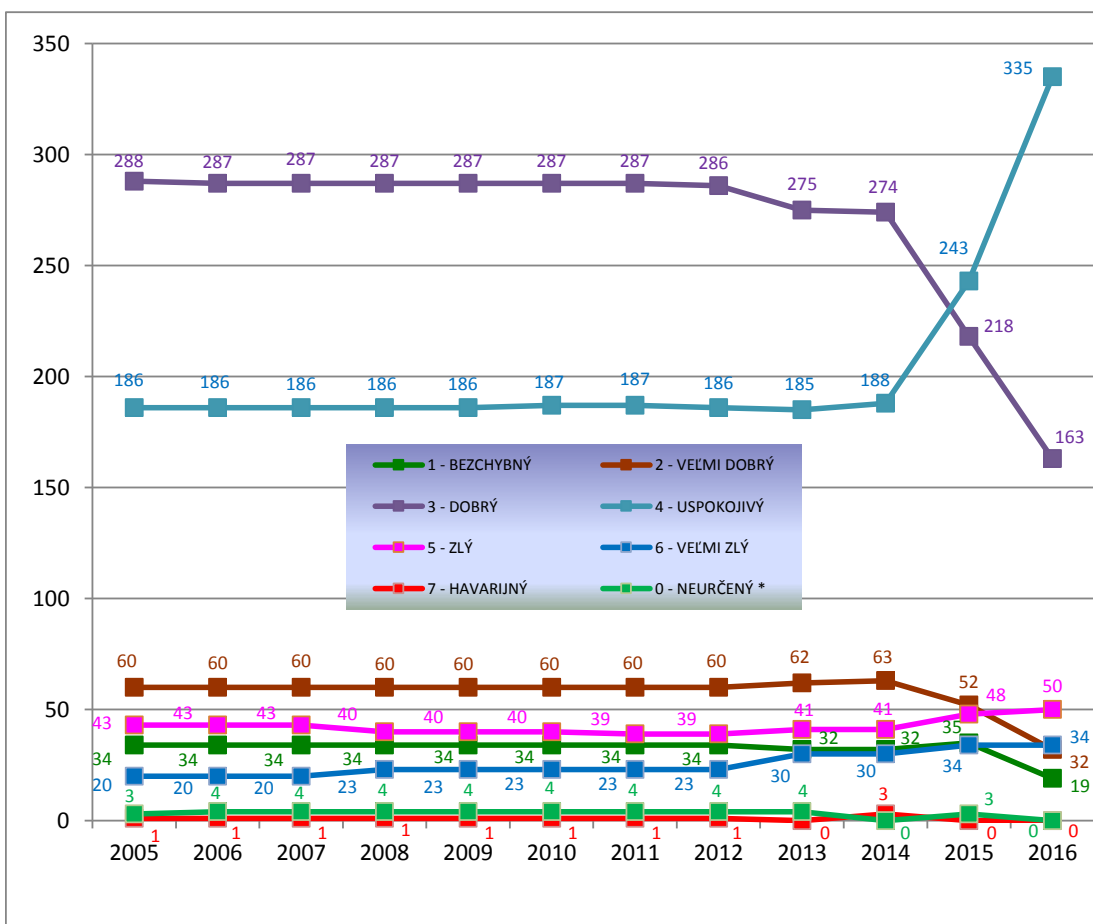
Roky 2005 - 2016



ROK	Stavebný stav mostov v správe TN SK - počty								SPOLU
	1 - BEZCHYBNÝ	2 - VEĽMI DOBRÝ	3 - DOBRÝ	4 - USPOKOJIVÝ	5 - ZLÝ	6 - VEĽMI ZLÝ	7 - HAVARIJNÝ	0 - NEURČENÝ *	
2005	34	60	288	186	43	20	1	3	635
2006	34	60	287	186	43	20	1	4	635
2007	34	60	287	186	43	20	1	4	635
2008	34	60	287	186	40	23	1	4	635
2009	34	60	287	186	40	23	1	4	635
2010	34	60	287	187	40	23	1	4	636
2011	34	60	287	187	39	23	1	4	635
2012	34	60	286	186	39	23	1	4	633
2013	32	62	275	185	41	30	0	4	629
2014	32	63	274	188	41	30	3	0	631
2015	35	52	218	243	48	34	0	3	633
2016	19	32	163	335	50	34	0	0	633

* V centrálnej technickej evidencii cestných komunikácií (CTECK) sa nachádzajú neúplné údaje o danom objekte

Znázornenie počtu mostov z hľadiska ich stavebného stavu



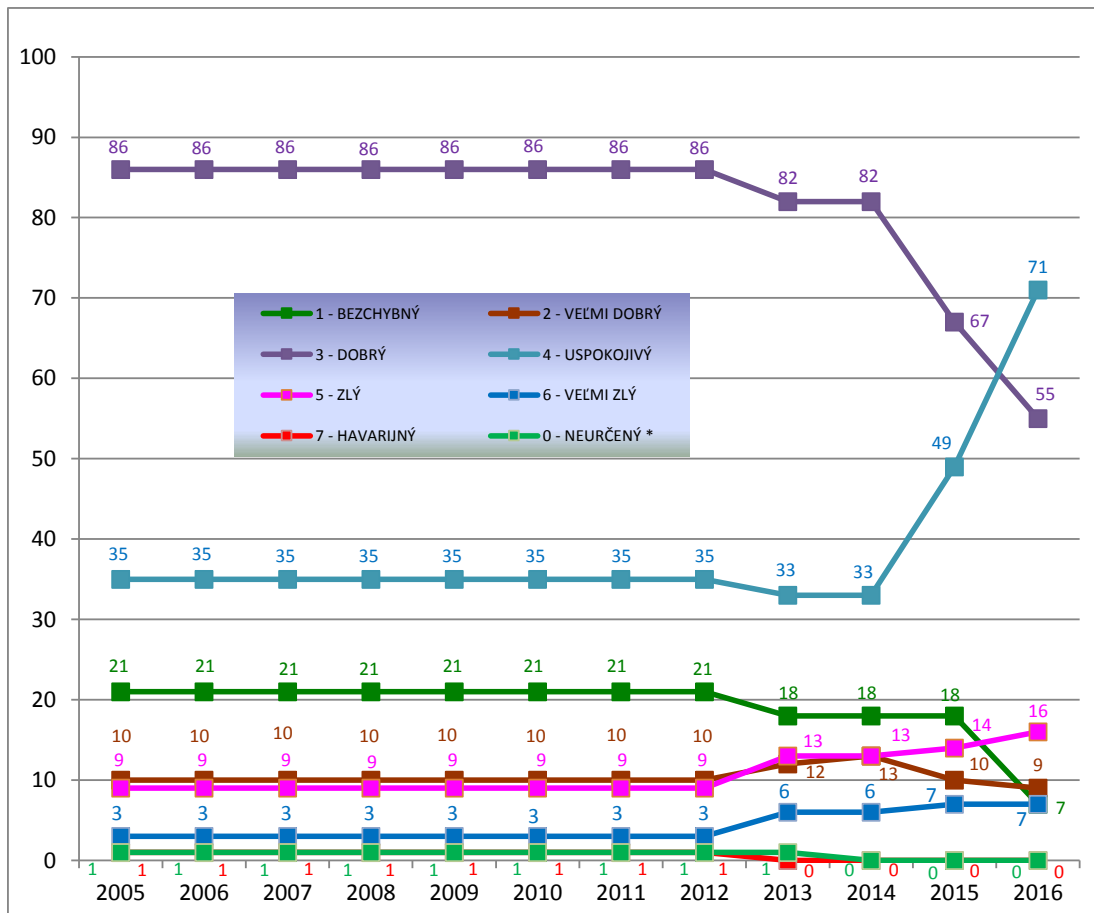
Stavebný stav mostov v správe TN SK na cestách II. triedy Roky 2005 - 2016



ROK	Stavebný stav mostov v správe TN SK - počty								SPOLU
	1 - BEZCHYBNÝ	2 - VEĽMI DOBRÝ	3 - DOBRÝ	4 - USPOKOJIVÝ	5 - ZLÝ	6 - VEĽMI ZLÝ	7 - HAVARIJNÝ	0 - NEURČENÝ *	
2005	21	10	86	35	9	3	1	1	166
2006	21	10	86	35	9	3	1	1	166
2007	21	10	86	35	9	3	1	1	166
2008	21	10	86	35	9	3	1	1	166
2009	21	10	86	35	9	3	1	1	166
2010	21	10	86	35	9	3	1	1	166
2011	21	10	86	35	9	3	1	1	166
2012	21	10	86	35	9	3	1	1	166
2013	18	12	82	33	13	6	0	1	165
2014	18	13	82	33	13	6	0	0	165
2015	18	10	67	49	14	7	0	0	165
2016	7	9	55	71	16	7	0	0	165

* V centrálnej technickej evidencii cestných komunikácií (CTECK) sa nachádzajú neúplné údaje o danom objekte

Znázornenie počtu mostov z hľadiska ich stavebného stavu



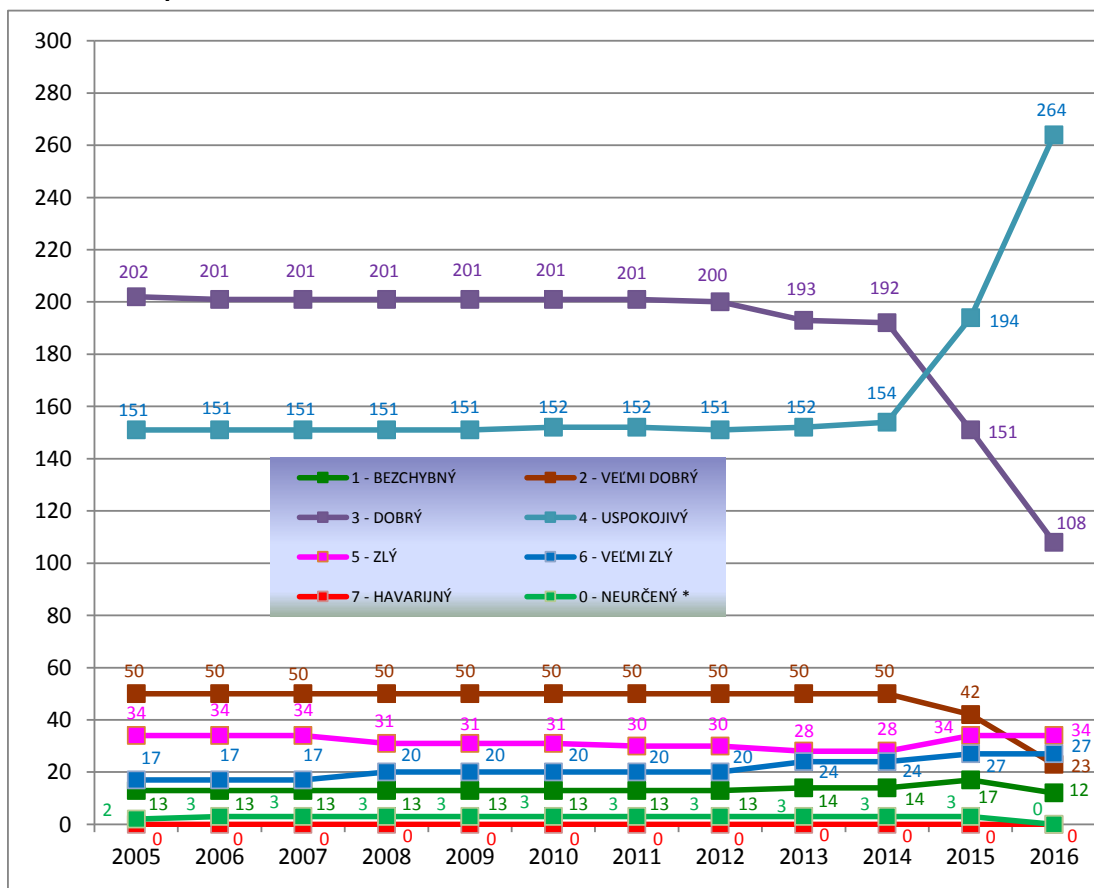
Stavebný stav mostov v správe TN SK na cestách III.triedy Roky 2005 - 2016



ROK	Stavebný stav mostov v správe TN SK - počty								SPOLU
	1 - BEZCHYBNÝ	2 - VEĽMI DOBRÝ	3 - DOBRÝ	4 - USPOKOJIVÝ	5 - ZLÝ	6 - VEĽMI ZLÝ	7 - HAVARIJNÝ	0 - NEURČENÝ *	
2005	13	50	202	151	34	17	0	2	469
2006	13	50	201	151	34	17	0	3	469
2007	13	50	201	151	34	17	0	3	469
2008	13	50	201	151	31	20	0	3	469
2009	13	50	201	151	31	20	0	3	469
2010	13	50	201	152	31	20	0	3	470
2011	13	50	201	152	30	20	0	3	469
2012	13	50	200	151	30	20	0	3	467
2013	14	50	193	152	28	24	0	3	464
2014	14	50	192	154	28	24	0	3	465
2015	17	42	151	194	34	27	0	3	468
2016	12	23	108	264	34	27	0	0	468

* V centrálnej technickej evidencii cestných komunikácií (CTECK) sa nachádzajú neúplné údaje o danom objekte

Znázornenie počtu mostov z hľadiska ich stavebného stavu



**TT SK / Správa a údržba ciest Trnavského
samosprávneho kraja**

POČET MOSTOV PODĽA STAVEBNÉHO STAVU

SO STAVOM SIETE CESTNÝCH KOMUNIKÁCIÍ KU DŇU: 01.01.2017

BRATISLAVA, 2017

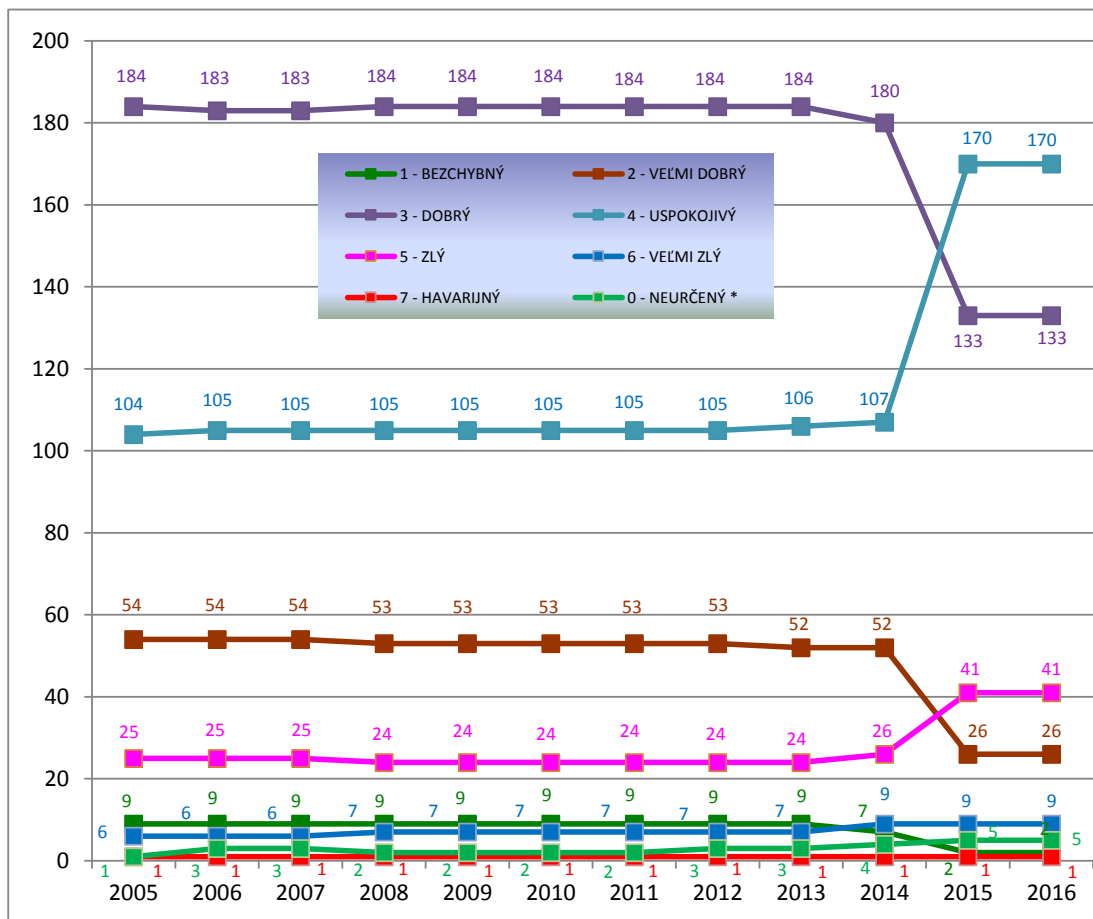
Stavebný stav mostov v správe TT SK Roky 2005 - 2016



ROK	Stavebný stav mostov v správe TT SK - počty								SPOLU
	1 - BEZCHYBNÝ	2 - VEĽMI DOBRÝ	3 - DOBRÝ	4 - USPOKOJIVÝ	5 - ZLÝ	6 - VEĽMI ZLÝ	7 - HAVARIJNÝ	0 - NEURČENÝ *	
2005	9	54	184	104	25	6	1	1	384
2006	9	54	183	105	25	6	1	3	386
2007	9	54	183	105	25	6	1	3	386
2008	9	53	184	105	24	7	1	2	385
2009	9	53	184	105	24	7	1	2	385
2010	9	53	184	105	24	7	1	2	385
2011	9	53	184	105	24	7	1	2	385
2012	9	53	184	105	24	7	1	3	386
2013	9	52	184	106	24	7	1	3	386
2014	7	52	180	107	26	9	1	4	386
2015	2	26	133	170	41	9	1	5	387
2016	2	26	133	170	41	9	1	5	387

* V centrálnej technickej evidencii cestných komunikácií (CTECK) sa nachádzajú neúplné údaje o danom objekte

Znázornenie počtu mostov z hľadiska ich stavebného stavu



Stavebný stav mostov v správe TT SK na cestách II. triedy

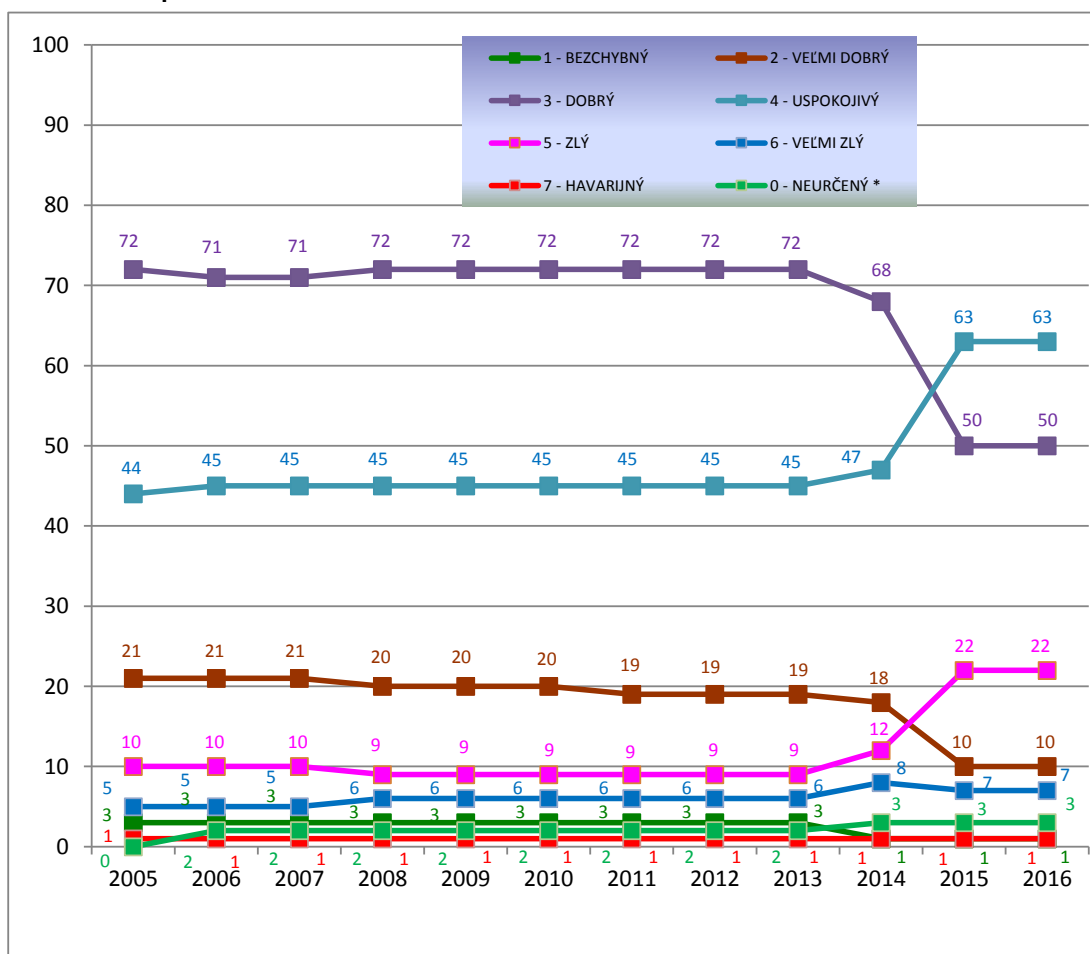


Roky 2005 - 2016

ROK	Stavebný stav mostov v správe TT SK - počty								SPOLU
	1 - BEZCHYBNÝ	2 - VEĽMI DOBRÝ	3 - DOBRÝ	4 - USPOKOJIVÝ	5 - ZLÝ	6 - VEĽMI ZLÝ	7 - HAVARIJNÝ	0 - NEURČENÝ *	
2005	3	21	72	44	10	5	1	0	156
2006	3	21	71	45	10	5	1	2	158
2007	3	21	71	45	10	5	1	2	158
2008	3	20	72	45	9	6	1	2	158
2009	3	20	72	45	9	6	1	2	158
2010	3	20	72	45	9	6	1	2	158
2011	3	19	72	45	9	6	1	2	157
2012	3	19	72	45	9	6	1	2	157
2013	3	19	72	45	9	6	1	2	157
2014	1	18	68	47	12	8	1	3	158
2015	1	10	50	63	22	7	1	3	157
2016	1	10	50	63	22	7	1	3	157

* V centrálnej technickej evidencii cestných komunikácií (CTECK) sa nachádzajú neúplné údaje o danom objekte

Znázornenie počtu mostov z hľadiska ich stavebného stavu



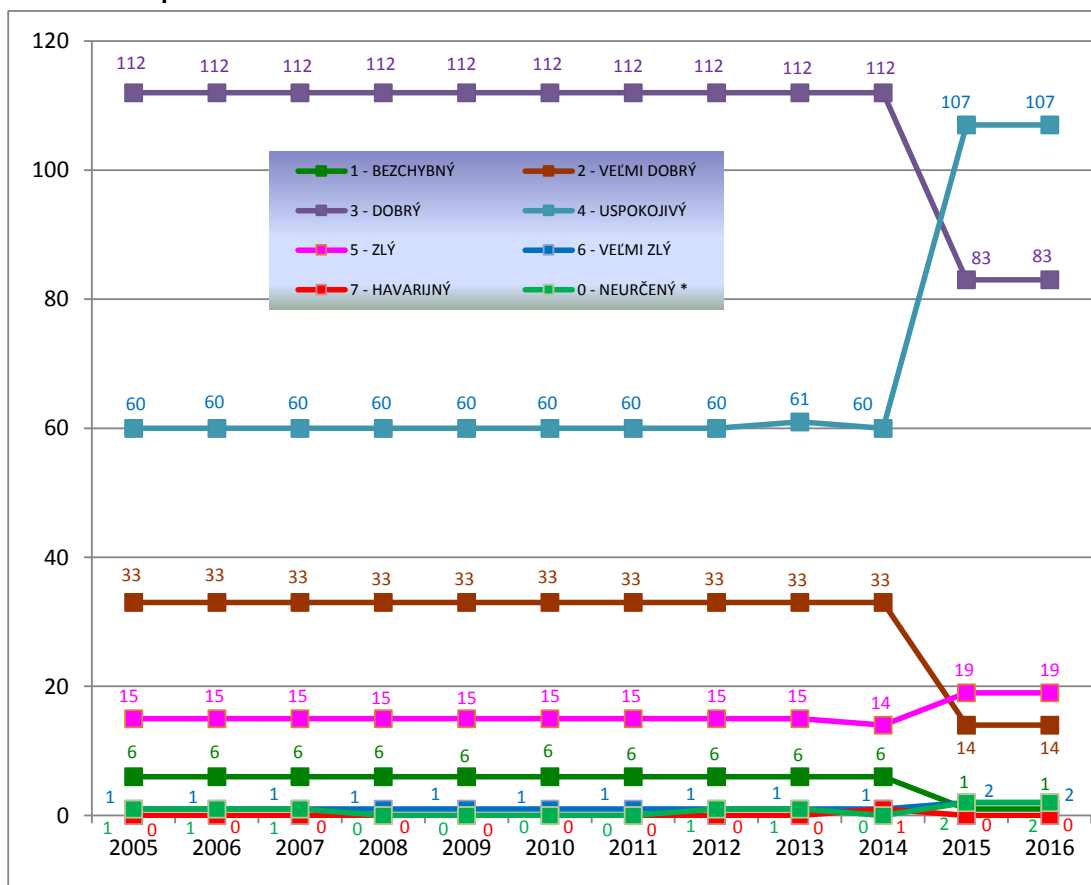
Stavebný stav mostov v správe TT SK na cestách III.triedy Roky 2005 - 2016



ROK	Stavebný stav mostov v správe TT SK - počty								SPOLU
	1 - BEZCHYBNÝ	2 - VEMLI DOBRÝ	3 - DOBRÝ	4 - USPOKOJIVÝ	5 - ZLÝ	6 - VEMLI ZLÝ	7 - HAVARIJNÝ	0 - NEURČENÝ *	
2005	6	33	112	60	15	1	0	1	228
2006	6	33	112	60	15	1	0	1	228
2007	6	33	112	60	15	1	0	1	228
2008	6	33	112	60	15	1	0	0	227
2009	6	33	112	60	15	1	0	0	227
2010	6	33	112	60	15	1	0	0	227
2011	6	33	112	60	15	1	0	0	227
2012	6	33	112	60	15	1	0	1	228
2013	6	33	112	61	15	1	0	1	229
2014	6	33	112	60	14	1	1	0	227
2015	1	14	83	107	19	2	0	2	228
2016	1	14	83	107	19	2	0	2	228

* V centrálnej technickej evidencii cestných komunikácií (CTECK) sa nachádzajú neúplné údaje o danom objekte

Znázornenie počtu mostov z hľadiska ich stavebného stavu



ZA SK / Správa ciest Žilinského samosprávneho kraja

POČET MOSTOV PODĽA STAVEBNÉHO STAVU

SO STAVOM SIETE CESTNÝCH KOMUNIKÁCIÍ KU DŇU: 01.01.2017

BRATISLAVA, 2017

Stavebný stav mostov v správe ZA SK

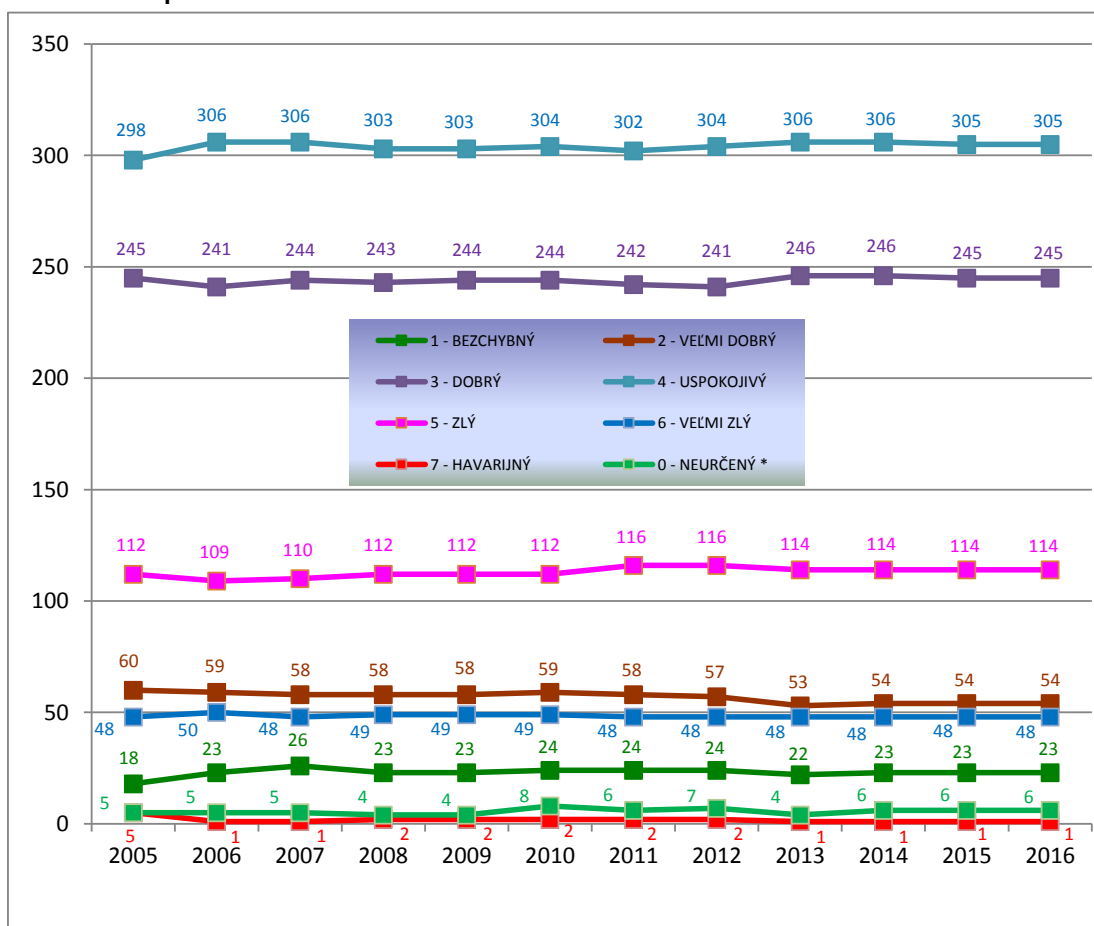
Roky 2005 - 2016



ROK	Stavebný stav mostov v správe ZA SK - počty								SPOLU
	1 - BEZCHYBNÝ	2 - VEĽMI DOBRÝ	3 - DOBRÝ	4 - USPOKOJIVÝ	5 - ZLÝ	6 - VEĽMI ZLÝ	7 - HAVARIJNÝ	0 - NEURČENÝ *	
2005	18	60	245	298	112	48	5	5	791
2006	23	59	241	306	109	50	1	5	794
2007	26	58	244	306	110	48	1	5	798
2008	23	58	243	303	112	49	2	4	794
2009	23	58	244	303	112	49	2	4	795
2010	24	59	244	304	112	49	2	8	802
2011	24	58	242	302	116	48	2	6	798
2012	24	57	241	304	116	48	2	7	799
2013	22	53	246	306	114	48	1	4	794
2014	23	54	246	306	114	48	1	6	798
2015	23	54	245	305	114	48	1	6	796
2016	23	54	245	305	114	48	1	6	796

* V centrálnej technickej evidencii cestných komunikácií (CTECK) sa nachádzajú neúplné údaje o danom objekte

Znázornenie počtu mostov z hľadiska ich stavebného stavu



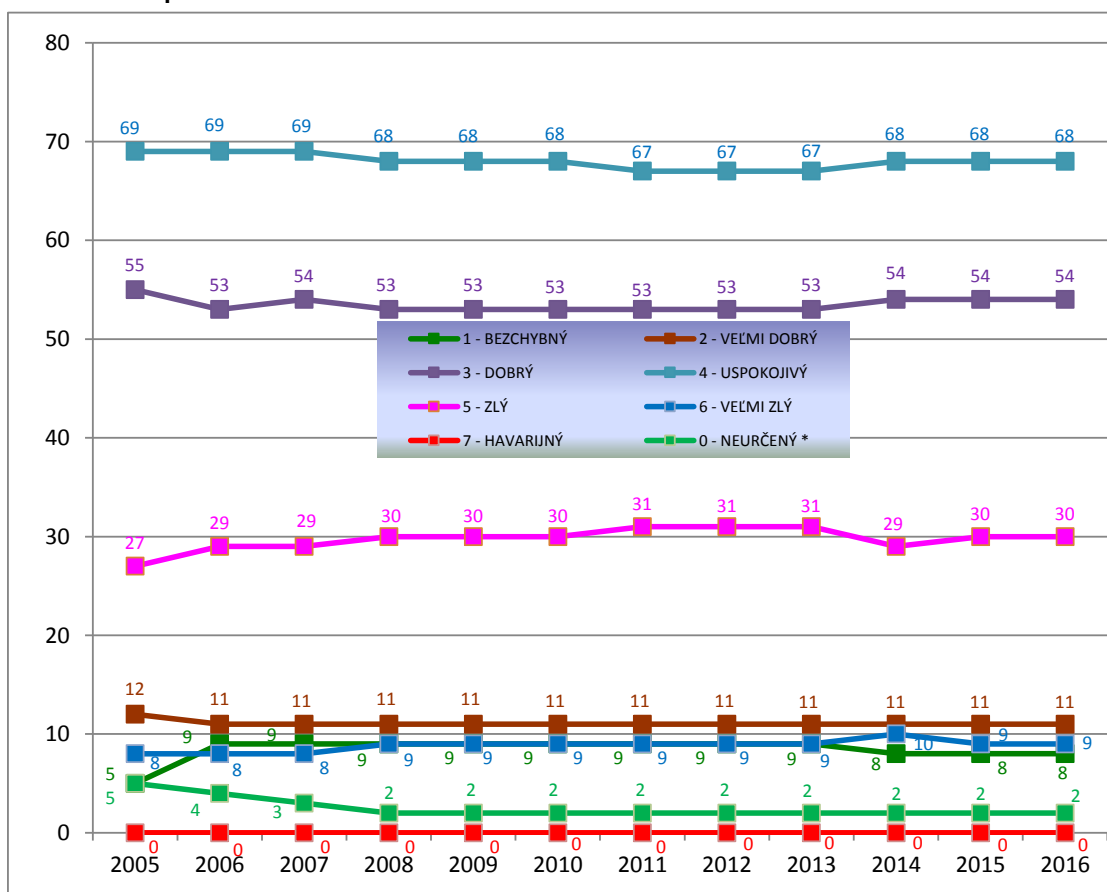
Stavebný stav mostov v správe ZA SK na cestách II. triedy Roky 2005 - 2016



ROK	Stavebný stav mostov v správe ZA SK - počty								SPOLU
	1 - BEZCHYBNÝ	2 - VEĽMI DOBRÝ	3 - DOBRÝ	4 - USPOKOJIVÝ	5 - ZLÝ	6 - VEĽMI ZLÝ	7 - HAVARIJNÝ	0 - NEURČENÝ *	
2005	5	12	55	69	27	8	0	5	181
2006	9	11	53	69	29	8	0	4	183
2007	9	11	54	69	29	8	0	3	183
2008	9	11	53	68	30	9	0	2	182
2009	9	11	53	68	30	9	0	2	182
2010	9	11	53	68	30	9	0	2	182
2011	9	11	53	67	31	9	0	2	182
2012	9	11	53	67	31	9	0	2	182
2013	9	11	53	67	31	9	0	2	182
2014	8	11	54	68	29	10	0	2	182
2015	8	11	54	68	30	9	0	2	182
2016	8	11	54	68	30	9	0	2	182

* V centrálnej technickej evidencii cestných komunikácií (CTECK) sa nachádzajú neúplné údaje o danom objekte

Znázornenie počtu mostov z hľadiska ich stavebného stavu



Stavebný stav mostov v správe ZA SK na cestách III.triedy Roky 2005 - 2016



ROK	Stavebný stav mostov v správe ZA SK - počty								SPOLU
	1 - BEZCHYBNÝ	2 - VEĽMI DOBRÝ	3 - DOBRÝ	4 - USPOKOJIVÝ	5 - ZLÝ	6 - VEĽMI ZLÝ	7 - HAVARIJNÝ	0 - NEURČENÝ *	
2005	13	48	190	229	85	40	5	0	610
2006	14	48	188	237	80	42	1	1	611
2007	14	47	190	237	81	40	1	2	612
2008	14	47	190	235	82	40	2	2	612
2009	14	47	190	235	82	40	2	2	612
2010	14	47	190	235	82	40	2	2	612
2011	14	46	189	235	85	39	2	2	612
2012	14	45	188	237	85	39	2	2	612
2013	14	42	192	238	85	38	1	2	612
2014	14	42	192	238	85	38	1	2	612
2015	14	42	191	237	84	39	1	2	610
2016	14	42	191	237	84	39	1	2	610

* V centrálnej technickej evidencii cestných komunikácií (CTECK) sa nachádzajú neúplné údaje o danom objekte

Znázornenie počtu mostov z hľadiska ich stavebného stavu

