

BA SK / Regionálne cesty Bratislava
POČET MOSTOV PODĽA STAVEBNÉHO STAVU

SO STAVOM SIETE CESTNÝCH KOMUNIKÁCIÍ KU DŇU: 01.01.2018

BRATISLAVA, 2018

Stavebný stav mostov v správe BA SK

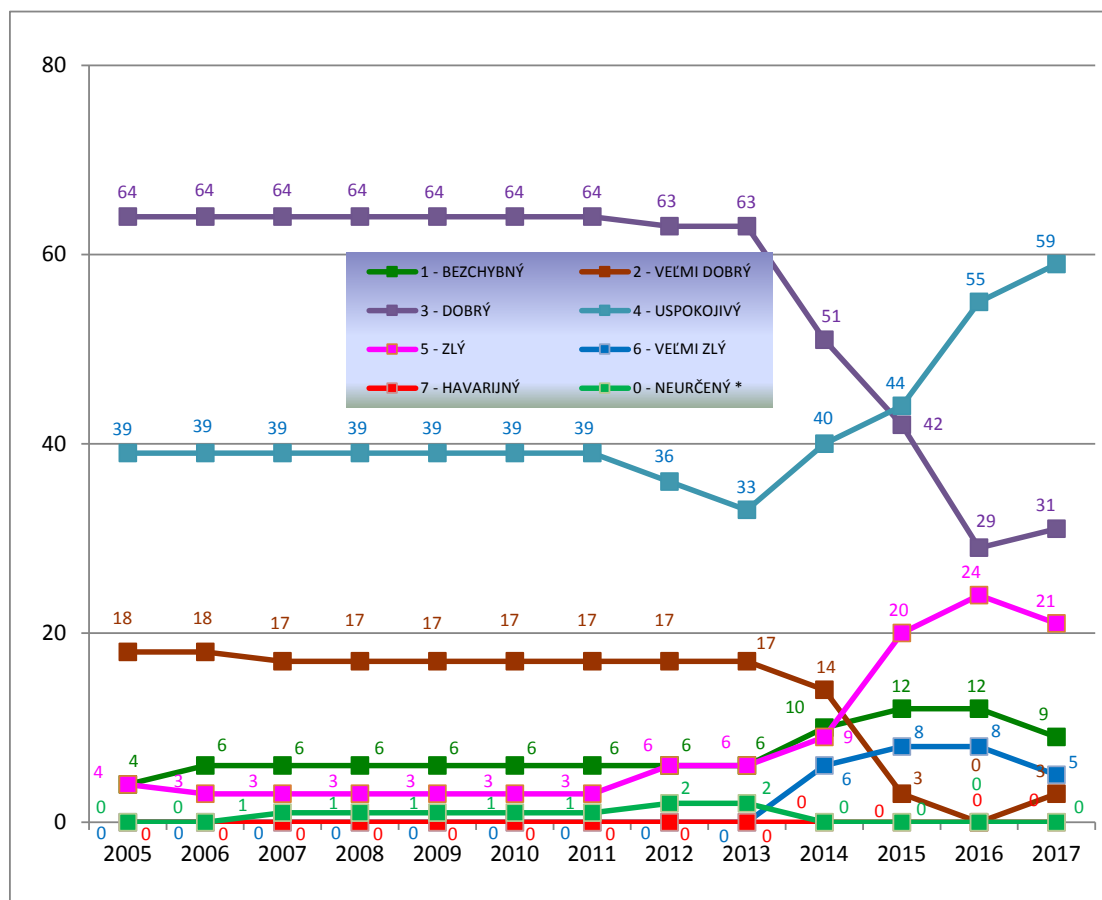
Roky 2005 - 2017



ROK	Stavebný stav mostov v správe BA SK - počty								SPOLU
	1 - BEZCHYBNÝ	2 - VEĽMI DOBRÝ	3 - DOBRÝ	4 - USPOKOJIVÝ	5 - ZLÝ	6 - VEĽMI ZLÝ	7 - HAVARIJNÝ	0 - NEURČENÝ *	
2005	4	18	64	39	4	0	0	0	129
2006	6	18	64	39	3	0	0	0	130
2007	6	17	64	39	3	0	0	1	130
2008	6	17	64	39	3	0	0	1	130
2009	6	17	64	39	3	0	0	1	130
2010	6	17	64	39	3	0	0	1	130
2011	6	17	64	39	3	0	0	1	130
2012	6	17	63	36	6	0	0	2	130
2013	6	17	63	33	6	0	0	2	127
2014	10	14	51	40	9	6	0	0	130
2015	12	3	42	44	20	8	0	0	129
2016	12	0	29	55	24	8	0	0	128
2017	9	3	31	59	21	5	0	0	128

* V centrálnej evidencii cestných komunikácií (CTECK) sa nachádzajú neúplné údaje o danom objekte

Znázornenie počtu mostov z hľadiska ich stavebného stavu



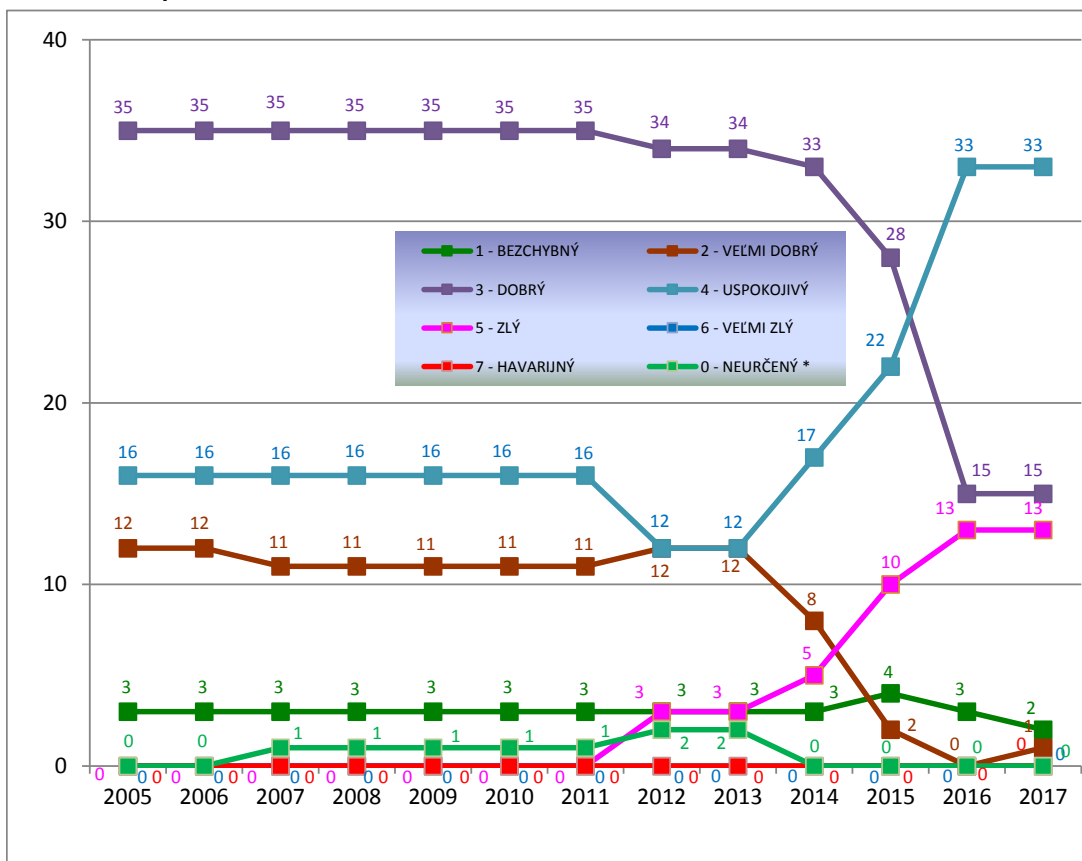
Stavebný stav mostov v správe BA SK na cestách II.triedy Roky 2005 - 2017



ROK	Stavebný stav mostov v správe BA SK - počty								SPOLU
	1 - BEZCHYBNÝ	2 - VEĽMI DOBRÝ	3 - DOBRÝ	4 - USPOKOJIVÝ	5 - ZLÝ	6 - VEĽMI ZLÝ	7 - HAVARIJNÝ	0 - NEURČENÝ *	
2005	3	12	35	16	0	0	0	0	66
2006	3	12	35	16	0	0	0	0	66
2007	3	11	35	16	0	0	0	1	66
2008	3	11	35	16	0	0	0	1	66
2009	3	11	35	16	0	0	0	1	66
2010	3	11	35	16	0	0	0	1	66
2011	3	11	35	16	0	0	0	1	66
2012	3	12	34	12	3	0	0	2	66
2013	3	12	34	12	3	0	0	2	66
2014	3	8	33	17	5	0	0	0	66
2015	4	2	28	22	10	0	0	0	66
2016	3	0	15	33	13	0	0	0	64
2017	2	1	15	33	13	0	0	0	64

* V centrálnej evidencii cestných komunikácií (CTECK) sa nachádzajú neúplné údaje o danom objekte

Znázornenie počtu mostov z hľadiska ich stavebného stavu



Stavebný stav mostov v správe BA SK na cestách III.triedy Roky 2005 - 2017



ROK	Stavebný stav mostov v správe BA SK - počty								SPOLU
	1 - BEZCHYBNÝ	2 - VEĽMI DOBRÝ	3 - DOBRÝ	4 - USPOKOJIVÝ	5 - ZLÝ	6 - VEĽMI ZLÝ	7 - HAVARIJNÝ	0 - NEURČENÝ *	
2005	1	6	29	23	4	0	0	0	63
2006	3	6	29	23	3	0	0	0	64
2007	3	6	29	23	3	0	0	0	64
2008	3	6	29	23	3	0	0	0	64
2009	3	6	29	23	3	0	0	0	64
2010	3	6	29	23	3	0	0	0	64
2011	3	6	29	23	3	0	0	0	64
2012	3	5	29	24	3	0	0	0	64
2013	3	5	29	21	3	0	0	0	61
2014	7	6	18	23	4	6	0	0	64
2015	8	1	14	22	10	8	0	0	63
2016	9	0	14	22	11	8	0	0	64
2017	7	2	16	26	8	5	0	0	64

* V centrálnej evidencii cestných komunikácií (CTECK) sa nachádzajú neúplné údaje o danom objekte

Znázornenie počtu mostov z hľadiska ich stavebného stavu

