

**NR SK / Regionálna správa a údržba ciest Nitra a.s.**

**POČET MOSTOV PODĽA STAVEBNÉHO STAVU**

**SO STAVOM SIETE CESTNÝCH KOMUNIKÁCIÍ KU DŇU: 01.01.2019**

**BRATISLAVA, 2019**

## Stavebný stav mostov v správe NR SK

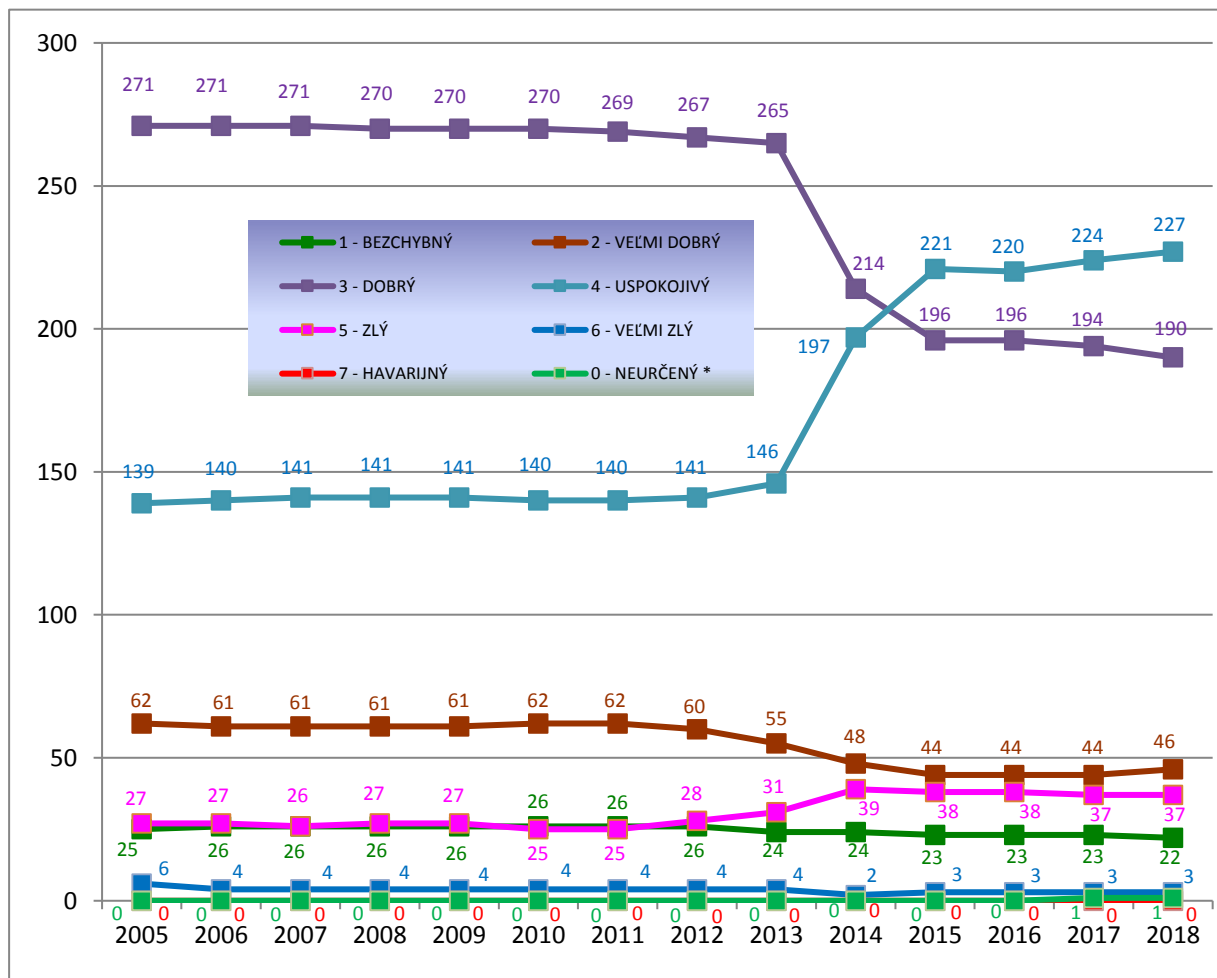
### Roky 2005 - 2018



ROK	Stavebný stav mostov v správe NR SK - počty								SPOLU
	1 - BEZCHYBNÝ	2 - VEĽMI DOBRÝ	3 - DOBRÝ	4 - USPOKOJIVÝ	5 - ZLÝ	6 - VEĽMI ZLÝ	7 - HAVARIJNÝ	0 - NEURČENÝ *	
2005	25	62	271	139	27	6	0	0	530
2006	26	61	271	140	27	4	0	0	529
2007	26	61	271	141	26	4	0	0	529
2008	26	61	270	141	27	4	0	0	529
2009	26	61	270	141	27	4	0	0	529
2010	26	62	270	140	25	4	0	0	527
2011	26	62	269	140	25	4	0	0	526
2012	26	60	267	141	28	4	0	0	526
2013	24	55	265	146	31	4	0	0	525
2014	24	48	214	197	39	2	0	0	524
2015	23	44	196	221	38	3	0	0	525
2016	23	44	196	220	38	3	0	0	524
2017	23	44	194	224	37	3	0	1	526
2018	22	46	190	227	37	3	0	1	526

\* V centrálnej technickej evidencii cestných komunikácií (CTECK) sa nachádzajú neúplné údaje o danom objekte

### Znázornenie počtu mostov z hľadiska ich stavebného stavu



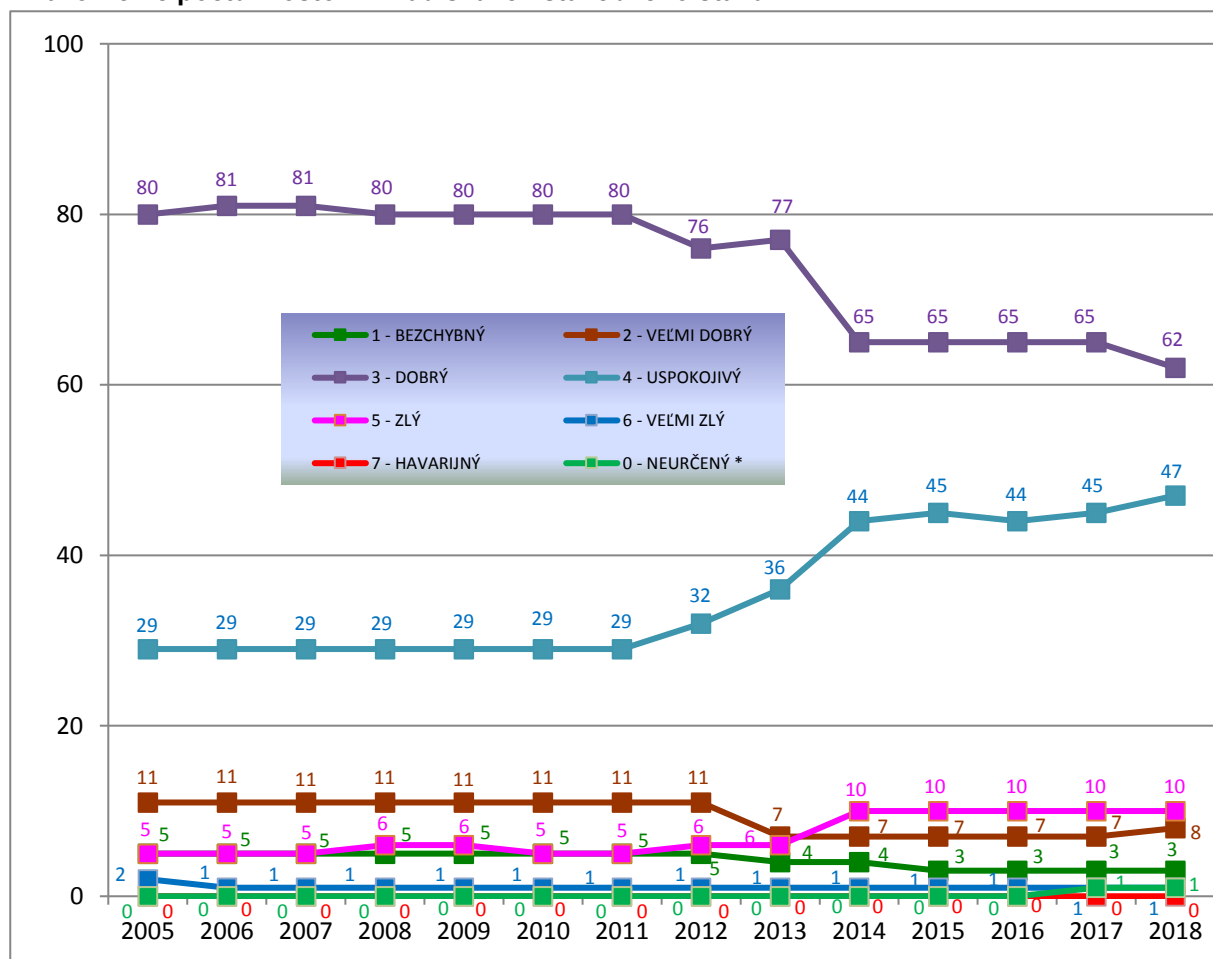
## Stavebný stav mostov v správe NR SK na cestách II.triedy Roky 2005 - 2018



ROK	Stavebný stav mostov v správe NR SK - počty								SPOLU
	1 - BEZCHYBNÝ	2 - VEĽMI DOBRÝ	3 - DOBRÝ	4 - USPOKOJIVÝ	5 - ZLÝ	6 - VEĽMI ZLÝ	7 - HAVARIJNÝ	0 - NEURČENÝ *	
2005	5	11	80	29	5	2	0	0	132
2006	5	11	81	29	5	1	0	0	132
2007	5	11	81	29	5	1	0	0	132
2008	5	11	80	29	6	1	0	0	132
2009	5	11	80	29	6	1	0	0	132
2010	5	11	80	29	5	1	0	0	131
2011	5	11	80	29	5	1	0	0	131
2012	5	11	76	32	6	1	0	0	131
2013	4	7	77	36	6	1	0	0	131
2014	4	7	65	44	10	1	0	0	131
2015	3	7	65	45	10	1	0	0	131
2016	3	7	65	44	10	1	0	0	130
2017	3	7	65	45	10	1	0	1	132
2018	3	8	62	47	10	1	0	1	132

\* V centrálnej technickej evidencii cestných komunikácií (CTECK) sa nachádzajú neúplné údaje o danom objekte

### Znázornenie počtu mostov z hľadiska ich stavebného stavu



## Stavebný stav mostov v správe NR SK na cestách III.triedy Roky 2005 - 2018



ROK	Stavebný stav mostov v správe NR SK - počty								SPOLU
	1 - BEZCHYBNÝ	2 - VEĽMI DOBRÝ	3 - DOBRÝ	4 - USPOKOJIVÝ	5 - ZLÝ	6 - VEĽMI ZLÝ	7 - HAVARIJNÝ	0 - NEURČENÝ *	
2005	20	51	191	110	22	4	0	0	398
2006	21	50	190	110	22	3	0	0	396
2007	21	50	190	112	21	3	0	0	397
2008	21	50	190	112	21	3	0	0	397
2009	21	50	190	112	21	3	0	0	397
2010	21	51	190	111	20	3	0	0	396
2011	21	51	189	111	20	3	0	0	395
2012	21	49	191	109	22	3	0	0	395
2013	20	48	188	110	25	3	0	0	394
2014	20	41	149	153	29	1	0	0	393
2015	20	37	131	176	28	2	0	0	394
2016	20	37	131	176	28	2	0	0	394
2017	20	37	129	179	27	2	0	0	394
2018	19	38	128	180	27	2	0	0	394

\* V centrálnej technickej evidencii cestných komunikácií (CTECK) sa nachádzajú neúplné údaje o danom objekte.

### Znázornenie počtu mostov z hľadiska ich stavebného stavu

