

KE SK / Správa ciest Košického samosprávneho kraja
POČET MOSTOV PODĽA STAVEBNÉHO STAVU

SO STAVOM SIETE CESTNÝCH KOMUNIKÁCIÍ KU DŇU: 01.01.2020

BRATISLAVA, 2020

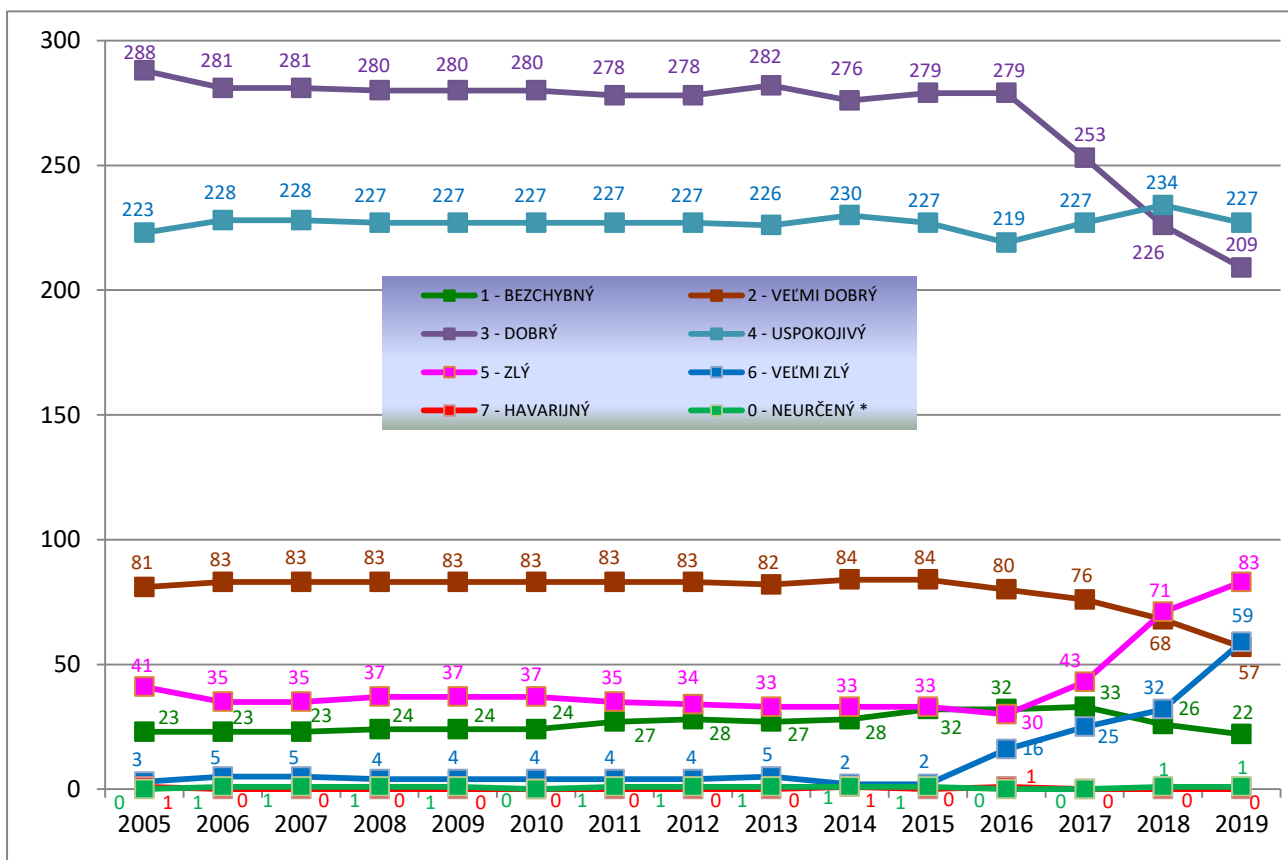
Stavebný stav mostov v správe KE SK Roky 2005 - 2019



ROK	Stavebný stav mostov v správe KE SK - počty								SPOLU
	1 - BEZCHYBNÝ	2 - VEĽMI DOBRÝ	3 - DOBRÝ	4 - USPOKOJIVÝ	5 - ZLÝ	6 - VEĽMI ZLÝ	7 - HAVARIJNÝ	0 - NEURČENÝ *	
2005	23	81	288	223	41	3	1	0	660
2006	23	83	281	228	35	5	0	1	656
2007	23	83	281	228	35	5	0	1	656
2008	24	83	280	227	37	4	0	1	656
2009	24	83	280	227	37	4	0	1	656
2010	24	83	280	227	37	4	0	0	527
2011	27	83	278	227	35	4	0	1	655
2012	28	83	278	227	34	4	0	1	655
2013	27	82	282	226	33	5	0	1	656
2014	28	84	276	230	33	2	1	1	655
2015	32	84	279	227	33	2	0	1	658
2016	32	80	279	219	30	16	1	0	657
2017	33	76	253	227	43	25	0	0	657
2018	26	68	226	234	71	32	0	1	658
2019	22	57	209	227	83	59	0	1	658

* V centrálnej evidencii cestných komunikácií (CECK) sa nachádzajú neúplné údaje o danom objekte

Znázornenie počtu mostov z hľadiska ich stavebného stavu



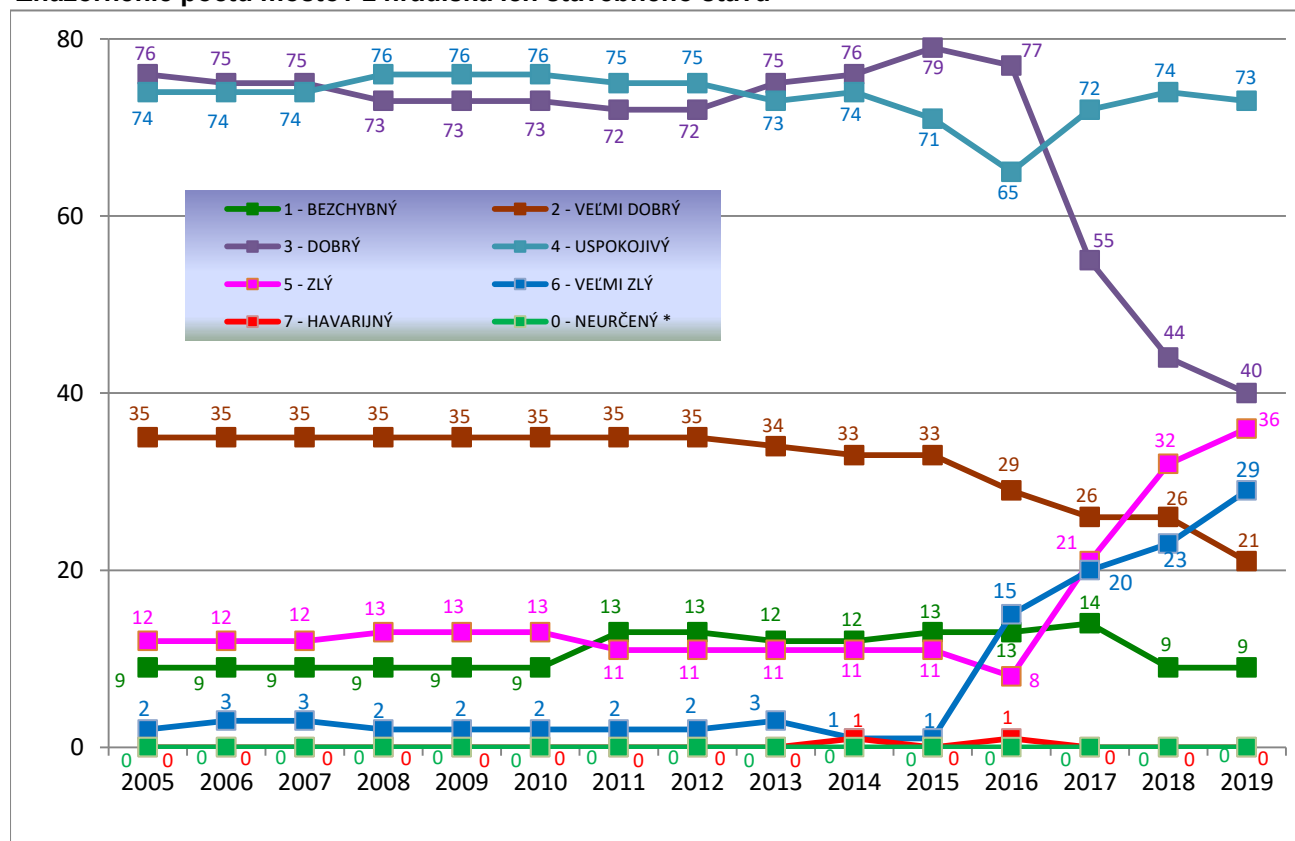
Stavebný stav mostov v správe KE SK na cestách II. triedy Roky 2005 - 2019



ROK	Stavebný stav mostov v správe KE SK - počty								SPOLU
	1 - BEZCHYBNÝ	2 - VEĽMI DOBRÝ	3 - DOBRÝ	4 - USPOKOJIVÝ	5 - ZLÝ	6 - VEĽMI ZLÝ	7 - HAVARIJNÝ	0 - NEURČENÝ *	
2005	9	35	76	74	12	2	0	0	208
2006	9	35	75	74	12	3	0	0	208
2007	9	35	75	74	12	3	0	0	208
2008	9	35	73	76	13	2	0	0	208
2009	9	35	73	76	13	2	0	0	206
2010	9	35	73	76	13	2	0	0	208
2011	13	35	72	75	11	2	0	0	208
2012	13	35	72	75	11	2	0	0	208
2013	12	34	75	73	11	3	0	0	208
2014	12	33	76	74	11	1	1	0	208
2015	13	33	79	71	11	1	0	0	208
2016	13	29	77	65	8	15	1	0	208
2017	14	26	55	72	21	20	0	0	208
2018	9	26	44	74	32	23	0	0	208
2019	9	21	40	73	36	29	0	0	208

* V centrálnej evidencii cestných komunikácií (CECK) sa nachádzajú neúplné údaje o danom objekte

Znázornenie počtu mostov z hľadiska ich stavebného stavu



Stavebný stav mostov v správe KE SK na cestách III. triedy Roky 2005 - 2019



ROK	Stavebný stav mostov v správe KE SK - počty								SPOLU
	1 - BEZCHYBNÝ	2 - VEĽMI DOBRÝ	3 - DOBRÝ	4 - USPOKOJIVÝ	5 - ZLÝ	6 - VEĽMI ZLÝ	7 - HAVARIJNÝ	0 - NEURČENÝ *	
2005	14	46	212	149	29	1	1	0	452
2006	14	48	206	154	23	2	0	1	448
2007	14	48	206	154	23	2	0	1	448
2008	15	48	207	151	24	2	0	1	448
2009	15	48	207	151	24	2	0	1	448
2010	15	48	207	151	24	2	0	1	448
2011	14	48	206	152	24	2	0	1	447
2012	15	48	206	152	23	2	0	1	447
2013	15	48	207	153	22	2	0	1	448
2014	16	51	200	156	22	1	1	0	447
2015	19	51	200	156	22	1	0	1	450
2016	19	51	202	154	22	1	0	1	449
2017	19	50	198	155	22	5	0	0	449
2018	17	42	182	160	39	9	0	1	450
2019	13	36	169	154	47	30	0	1	450

* V centrálnej evidencii cestných komunikácií (CECK) sa nachádzajú neúplné údaje o danom objekte

Znázornenie počtu mostov z hľadiska ich stavebného stavu

