

**PO SK / Správa a údržba ciest Prešovského  
samosprávneho kraja**

**POČET MOSTOV PODĽA STAVEBNÉHO STAVU**

**SO STAVOM SIETE CESTNÝCH KOMUNIKÁCIÍ KU DŇU: 01.01.2020**

**BRATISLAVA, 2020**

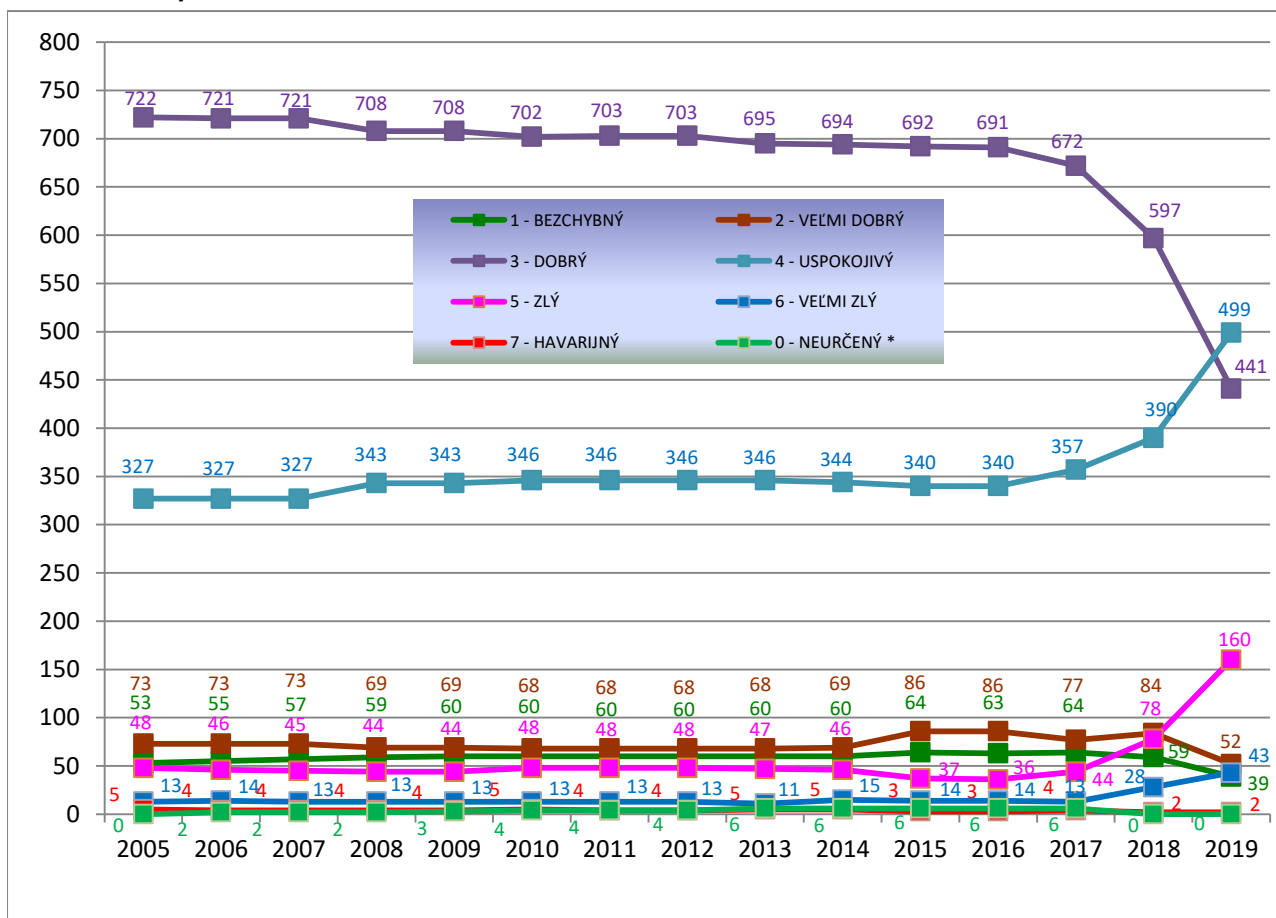
## Stavebný stav mostov v správe PO SK Roky 2005 - 2019



ROK	Stavebný stav mostov v správe PO SK - počty								SPOLU
	1 - BEZCHYBNÝ	2 - VEĽMI DOBRÝ	3 - DOBRÝ	4 - USPOKOJIVÝ	5 - ZLÝ	6 - VEĽMI ZLÝ	7 - HAVARIJNÝ	0 - NEURČENÝ *	
2005	53	73	722	327	48	13	5	0	1 241
2006	55	73	721	327	46	14	4	2	1 242
2007	57	73	721	327	45	13	4	2	1 242
2008	59	69	708	343	44	13	4	2	1 242
2009	60	69	708	343	44	13	4	3	1 244
2010	60	68	702	346	48	13	5	4	1 246
2011	60	68	703	346	48	13	4	4	1 246
2012	60	68	703	346	48	13	4	4	1 246
2013	60	68	695	346	47	11	5	6	1 238
2014	60	69	694	344	46	15	5	6	1 239
2015	64	86	692	340	37	14	3	6	1 242
2016	63	86	691	340	36	14	3	6	1 239
2017	64	77	672	357	44	13	4	6	1 237
2018	59	84	597	390	78	28	2	0	1 238
2019	39	52	441	499	160	43	2	0	1 236

\* V centrálnej technickej evidencii cestných komunikácií (CTECK) sa nachádzajú neúplné údaje o danom objekte

### Znázornenie počtu mostov z hľadiska ich stavebného stavu



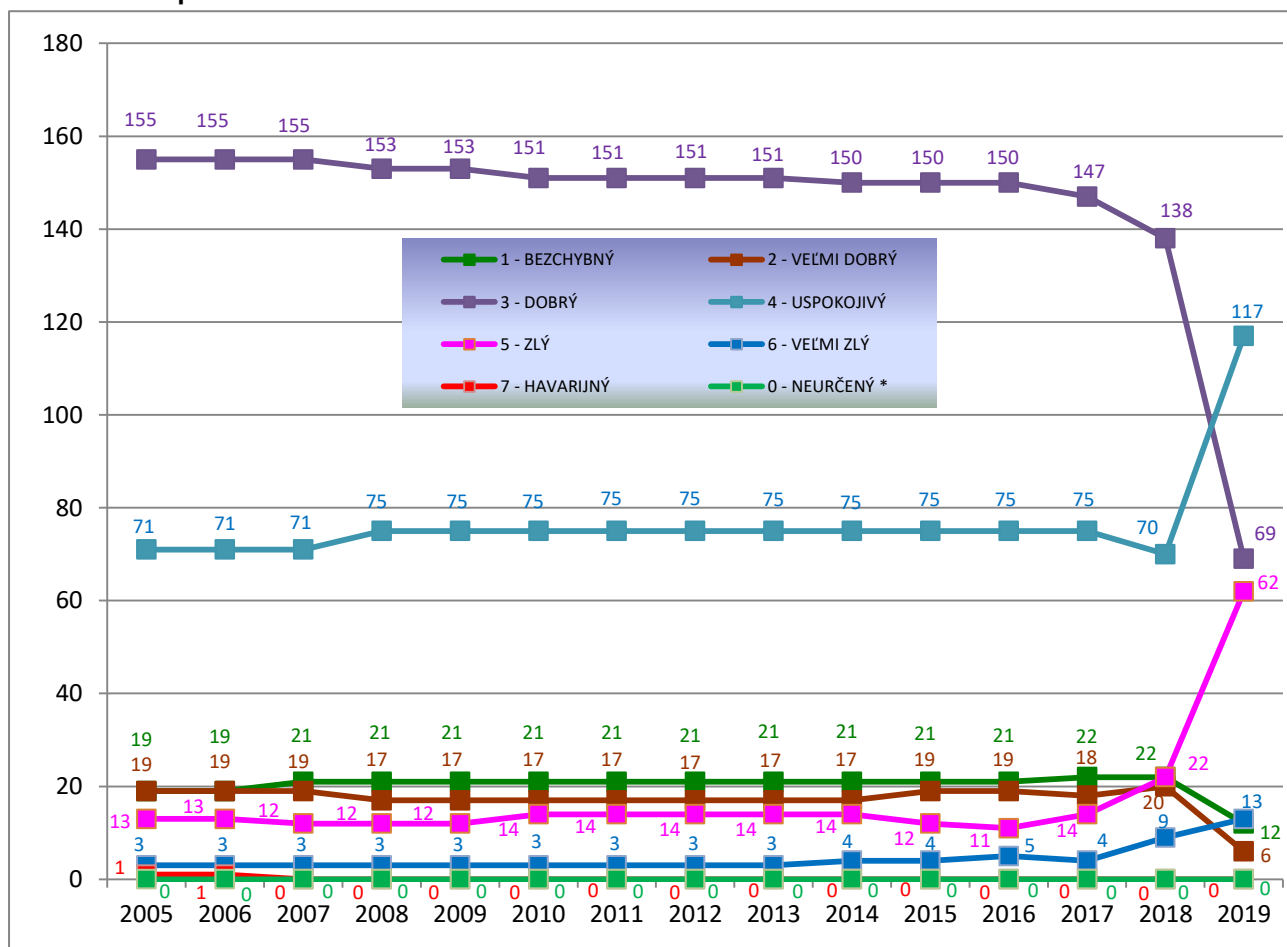
## Stavebný stav mostov v správe PO SK na cestách II. triedy Roky 2005 - 2019



ROK	Stavebný stav mostov v správe PO SK - počty								SPOLU
	1 - BEZCHYBNÝ	2 - VEĽMI DOBRÝ	3 - DOBRÝ	4 - USPOKOJIVÝ	5 - ZLÝ	6 - VEĽMI ZLÝ	7 - HAVARIJNÝ	0 - NEURČENÝ *	
2005	19	19	155	71	13	3	1	0	281
2006	19	19	155	71	13	3	1	0	281
2007	21	19	155	71	12	3	0	0	281
2008	21	17	153	75	12	3	0	0	281
2009	21	17	153	75	12	3	0	0	281
2010	21	17	151	75	14	3	0	0	281
2011	21	17	151	75	14	3	0	0	281
2012	21	17	151	75	14	3	0	0	281
2013	21	17	151	75	14	3	0	0	281
2014	21	17	150	75	14	4	0	0	281
2015	21	19	150	75	12	4	0	0	281
2016	21	19	150	75	11	5	0	0	281
2017	22	18	147	75	14	4	0	0	280
2018	22	20	138	70	22	9	0	0	281
2019	12	6	69	117	62	13	0	0	279

\* V centrálnej technickej evidencii cestných komunikácií (CTECK) sa nachádzajú neúplné údaje o danom objekte

### Znázornenie počtu mostov z hľadiska ich stavebného stavu



## Stavebný stav mostov v správe PO SK na cestách III. triedy Roky 2005 - 2019



ROK	Stavebný stav mostov v správe PO SK - počty								SPOLU
	1 - BEZCHYBNÝ	2 - VEĽMI DOBRÝ	3 - DOBRÝ	4 - USPOKOJIVÝ	5 - ZLÝ	6 - VEĽMI ZLÝ	7 - HAVARIJNÝ	0 - NEURČENÝ *	
2005	34	54	567	256	35	10	4	0	960
2006	36	54	566	256	33	11	3	2	961
2007	36	54	566	256	33	10	4	2	961
2008	38	52	555	268	32	10	4	2	961
2009	39	52	555	268	32	10	4	3	963
2010	39	51	550	271	34	10	4	4	963
2011	39	51	551	271	34	10	4	4	964
2012	39	51	546	271	34	10	4	4	959
2013	39	51	544	271	33	8	5	6	957
2014	39	52	542	269	32	11	5	6	956
2015	41	67	539	265	25	10	3	4	954
2016	42	67	539	265	25	9	3	6	956
2017	42	59	525	282	30	9	4	6	957
2018	37	64	459	320	56	19	2	0	957
2019	27	45	372	380	98	30	2	0	954

\* V centrálnej technickej evidencii cestných komunikácií (CTECK) sa nachádzajú neúplné údaje o danom objekte

### Znázornenie počtu mostov z hľadiska ich stavebného stavu

