

**SLOVENSKÁ SPRÁVA CIEST**  
**POČET MOSTOV PODĽA STAVEBNÉHO STAVU**

**SO STAVOM SIETE CESTNÝCH KOMUNIKÁCIÍ KU DŇU: 01.01.2020**

**BRATISLAVA, 2020**

## Stavebný stav mostov v správe SSC

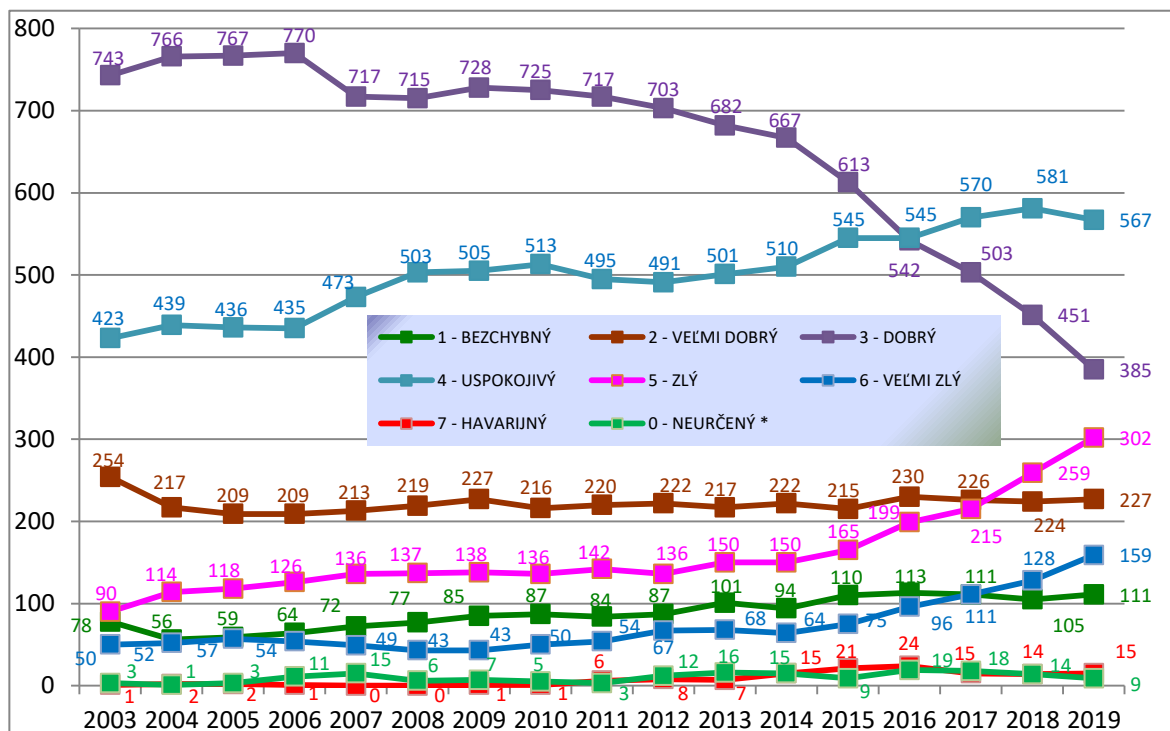
### Roky 2003 - 2019



ROK	POČET MOSTOV SO STAVEBNÝM STAVOM								SPOLU
	1 - BEZCHYBNÝ	2 - VEĽMI DOBRÝ	3 - DOBRÝ	4 - USPOKOJIVÝ	5 - ZLÝ	6 - VEĽMI ZLÝ	7 - HAVARIJNÝ	0 - NEURČENÝ *	
2003	78	254	743	423	90	50	1	3	1 642
2004	56	217	766	439	114	52	2	1	1 647
2005	59	209	767	436	118	57	2	3	1 651
2006	64	209	770	435	126	54	1	11	1 670
2007	72	213	717	473	136	49	0	15	1 675
2008	77	219	715	503	137	43	0	6	1 700
2009	85	227	728	505	138	43	1	7	1 734
2010	87	216	725	513	136	50	1	5	1 733
2011	84	220	717	495	142	54	6	3	1 721
2012	87	222	703	491	136	67	8	12	1 726
2013	101	217	682	501	150	68	7	16	1 742
2014	94	222	667	510	150	64	15	15	1 737
2015	110	215	613	545	165	75	21	9	1 753
2016	113	230	542	545	199	96	24	19	1 768
2017	111	226	503	570	215	111	15	18	1 769
2018	105	224	451	581	259	128	14	14	1 776
2019	111	227	385	567	302	159	15	9	1 775

\* V centrálnej technickej evidencii cestných komunikácií (CTECK) sa nachádzajú neúplné údaje o danom objekte

#### Grafické znázornenie mostov z hľadiska ich stavebného stavu

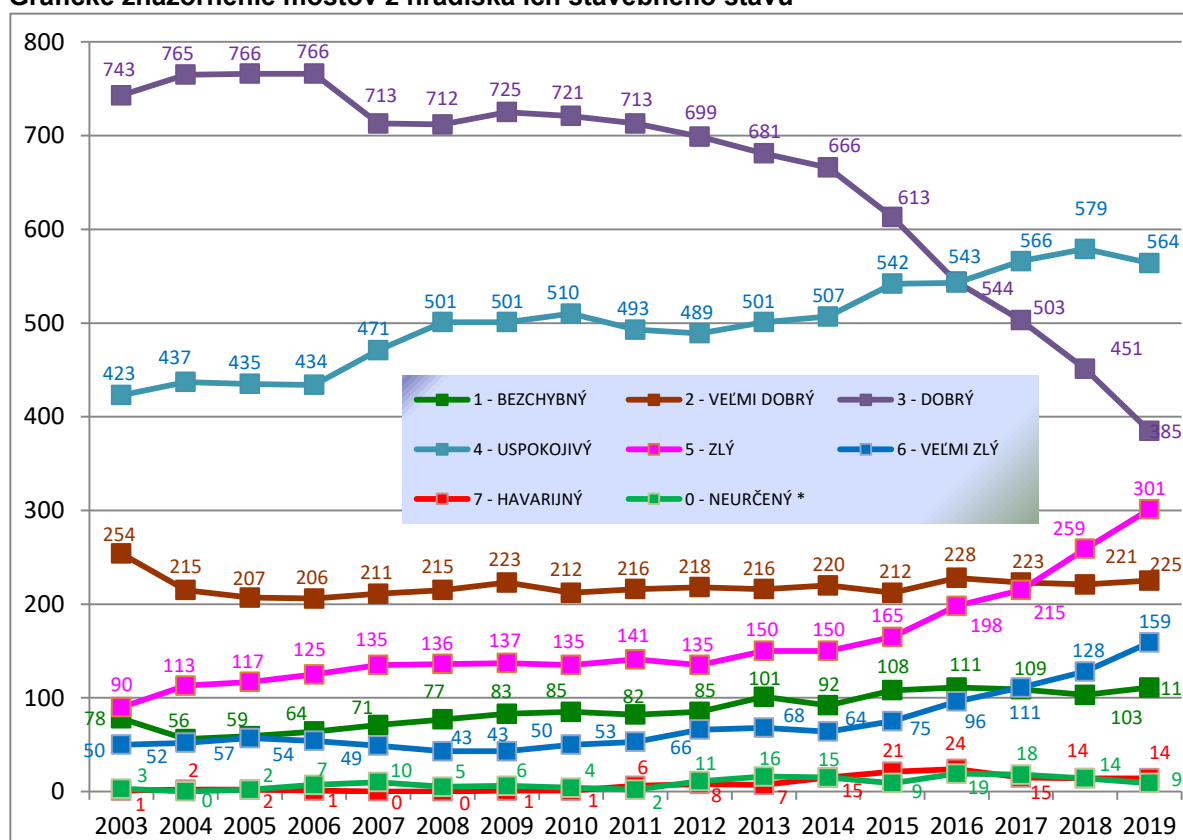


## Stavebný stav mostov na cestách I. triedy v správe SSC Roky 2003 - 2019



ROK	POČET MOSTOV NA CESTÁCH I. TRIEDY SO STAVEBNÝM STAVOM								SPOLU
	1 - BEZCHYBNÝ	2 - VEĽMI DOBRÝ	3 - DOBRÝ	4 - USPOKOJIVÝ	5 - ZLÝ	6 - VEĽMI ZLÝ	7 - HAVARIJNÝ	0 - NEURČENÝ *	
2003	78	254	743	423	90	50	1	3	1 642
2004	56	215	765	437	113	52	2	0	1 640
2005	59	207	766	435	117	57	2	2	1 645
2006	64	206	766	434	125	54	1	7	1 657
2007	71	211	713	471	135	49	0	10	1 660
2008	77	215	712	501	136	43	0	5	1 689
2009	83	223	725	501	137	43	1	6	1 719
2010	85	212	721	510	135	50	1	4	1 718
2011	82	216	713	493	141	53	6	2	1 706
2012	85	218	699	489	135	66	8	11	1 711
2013	101	216	681	501	150	68	7	16	1 740
2014	92	220	666	507	150	64	15	15	1 729
2015	108	212	613	542	165	75	21	9	1 745
2016	111	228	544	543	198	96	24	19	1 763
2017	109	223	503	566	215	111	15	18	1 760
2018	103	221	451	579	259	128	14	14	1 769
2019	111	225	385	564	301	159	14	9	1 768

Grafické znázornenie mostov z hľadiska ich stavebného stavu



\* V centrálnej technickej evidencii cestných komunikácií (CTECK) sa nachádzajú neúplné údaje o danom objekte

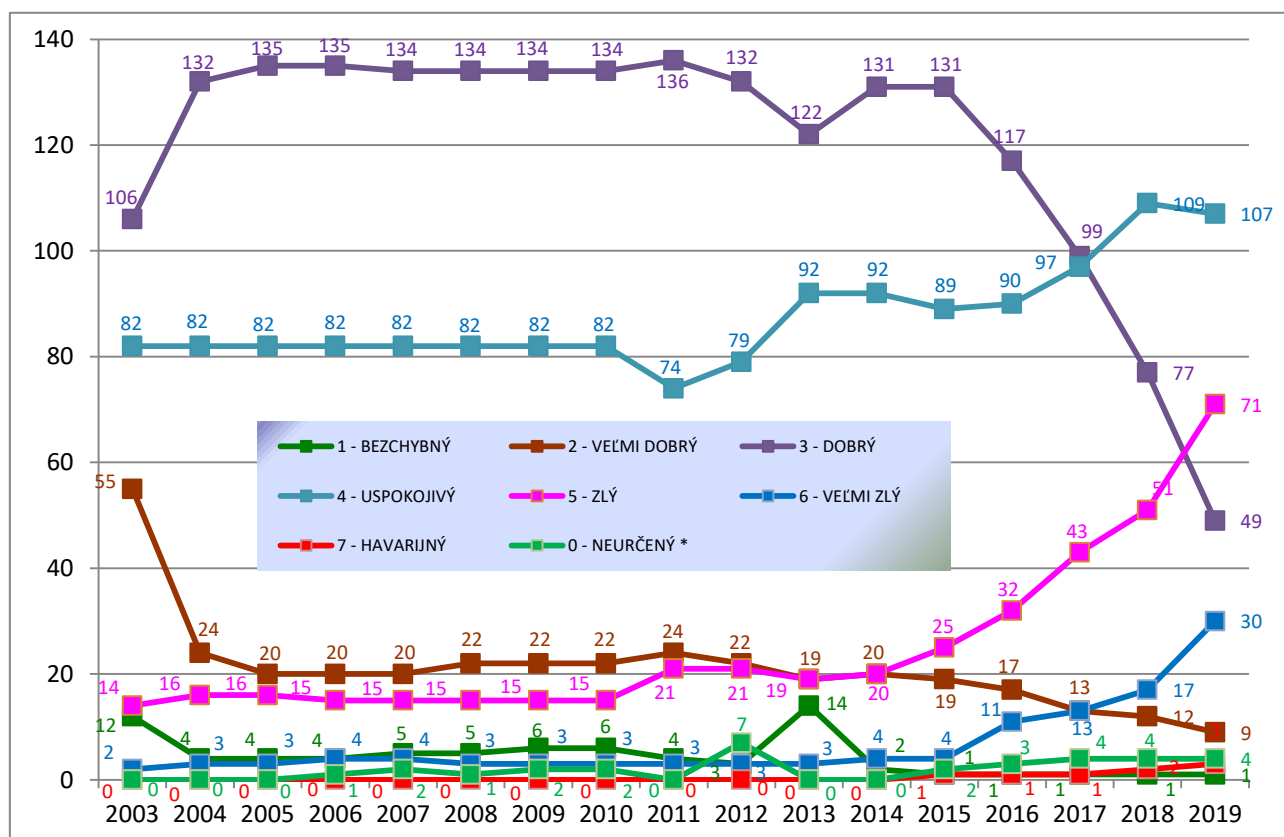
## Stavebný stav mostov v správe SSC - IVSC BA

### Roky 2003 - 2019



ROK	POČET MOSTOV SO STAVEBNÝM STAVOM								SPOLU
	1 - BEZCHYBNÝ	2 - VEĽMI DOBRÝ	3 - DOBRÝ	4 - USPOKOJIVÝ	5 - ZLÝ	6 - VEĽMI ZLÝ	7 - HAVARIJNÝ	0 - NEURČENÝ*	
2003	12	55	106	82	14	2	0	0	271
2004	4	24	132	82	16	3	0	0	261
2005	4	20	135	82	16	3	0	0	260
2006	4	20	135	82	15	4	0	1	261
2007	5	20	134	82	15	4	0	2	262
2008	5	22	134	82	15	3	0	1	262
2009	6	22	134	82	15	3	0	2	264
2010	6	22	134	82	15	3	0	2	264
2011	4	24	136	74	21	3	0	0	262
2012	3	22	132	79	21	3	0	7	267
2013	14	19	122	92	19	3	0	0	269
2014	2	20	131	92	20	4	0	0	269
2015	1	19	131	89	25	4	1	2	272
2016	1	17	117	90	32	11	1	3	272
2017	1	13	99	97	43	13	1	4	271
2018	1	12	77	109	51	17	2	4	273
2019	1	9	49	107	71	30	3	4	274

Grafické znázornenie mostov z hľadiska ich stavebného stavu



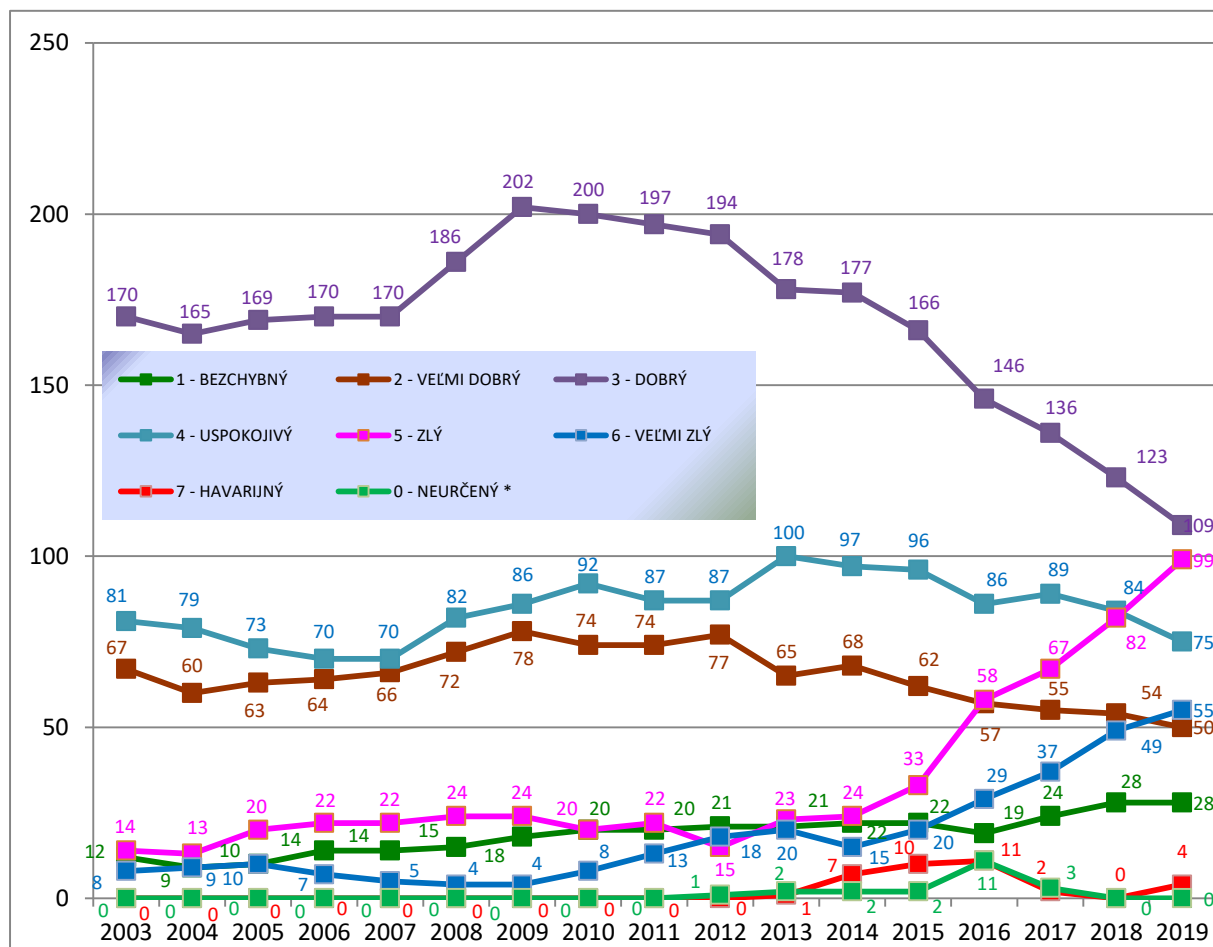
\* V centrálnej technickej evidencii cestných komunikácií (CTECK) sa nachádzajú neúplné údaje o danom objekte

## Stavebný stav mostov v správe SSC - IVSC BB Rok 2003 - 2019



ROK	POČET MOSTOV SO STAVEBNÝM STAVOM								SPOLU
	1 - BEZCHYBNÝ	2 - VEĽMI DOBRÝ	3 - DOBRÝ	4 - USPOKOJIVÝ	5 - ZLÝ	6 - VEĽMI ZLÝ	7 - HAVARIJNÝ	0 - NEURČENÝ *	
2003	12	67	170	81	14	8	0	0	352
2004	9	60	165	79	13	9	0	0	335
2005	10	63	169	73	20	10	0	0	345
2006	14	64	170	70	22	7	0	0	347
2007	14	66	170	70	22	5	0	0	347
2008	15	72	186	82	24	4	0	0	383
2009	18	78	202	86	24	4	0	0	412
2010	20	74	200	92	20	8	0	0	414
2011	20	74	197	87	22	13	0	0	413
2012	21	77	194	87	15	18	0	1	413
2013	21	65	178	100	23	20	1	2	410
2014	22	68	177	97	24	15	7	2	412
2015	22	62	166	96	33	20	10	2	411
2016	19	57	146	86	58	29	11	11	417
2017	24	55	136	89	67	37	2	3	413
2018	28	54	123	84	82	49	0	0	420
2019	28	50	109	75	99	55	4	0	420

Grafické znázornenie mostov z hľadiska ich stavebného stavu



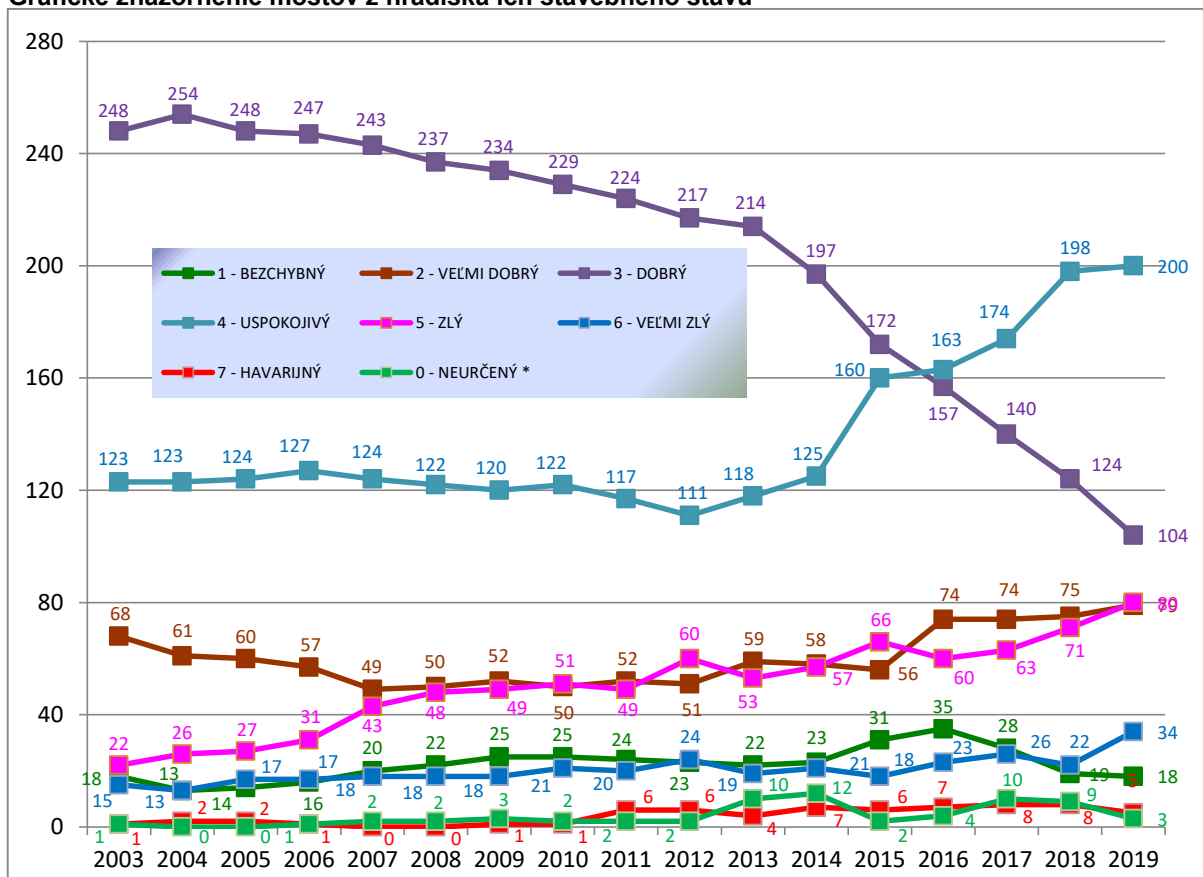
\* V centrálnej technickej evidencii cestných komunikácií (CTECK) sa nachádzajú neúplné údaje o danom objekte

## Stavebný stav mostov v správe SSC - IVSC KE Rok 2003 - 2019



ROK	POČET MOSTOV SO STAVEBNÝM STAVOM								SPOLU
	1 - BEZCHYBNÝ	2 - VEĽMI DOBRÝ	3 - DOBRÝ	4 - USPOKOJIVÝ	5 - ZLÝ	6 - VEĽMI ZLÝ	7 - HAVARIJNÝ	0 - NEURČENÝ*	
2003	18	68	248	123	22	15	1	1	496
2004	13	61	254	123	26	13	2	0	492
2005	14	60	248	124	27	17	2	0	492
2006	16	57	247	127	31	17	1	1	497
2007	20	49	243	124	43	18	0	2	499
2008	22	50	237	122	48	18	0	2	499
2009	25	52	234	120	49	18	1	3	502
2010	25	50	229	122	51	21	1	2	501
2011	24	52	224	117	49	20	6	2	494
2012	23	51	217	111	60	24	6	2	494
2013	22	59	214	118	53	19	4	10	499
2014	23	58	197	125	57	21	7	12	500
2015	31	56	172	160	66	18	6	2	511
2016	35	74	157	163	60	23	7	4	523
2017	28	74	140	174	63	26	8	10	523
2018	19	75	124	198	71	22	8	9	526
2019	18	79	104	200	80	34	5	3	523

Grafické znázornenie mostov z hľadiska ich stavebného stavu



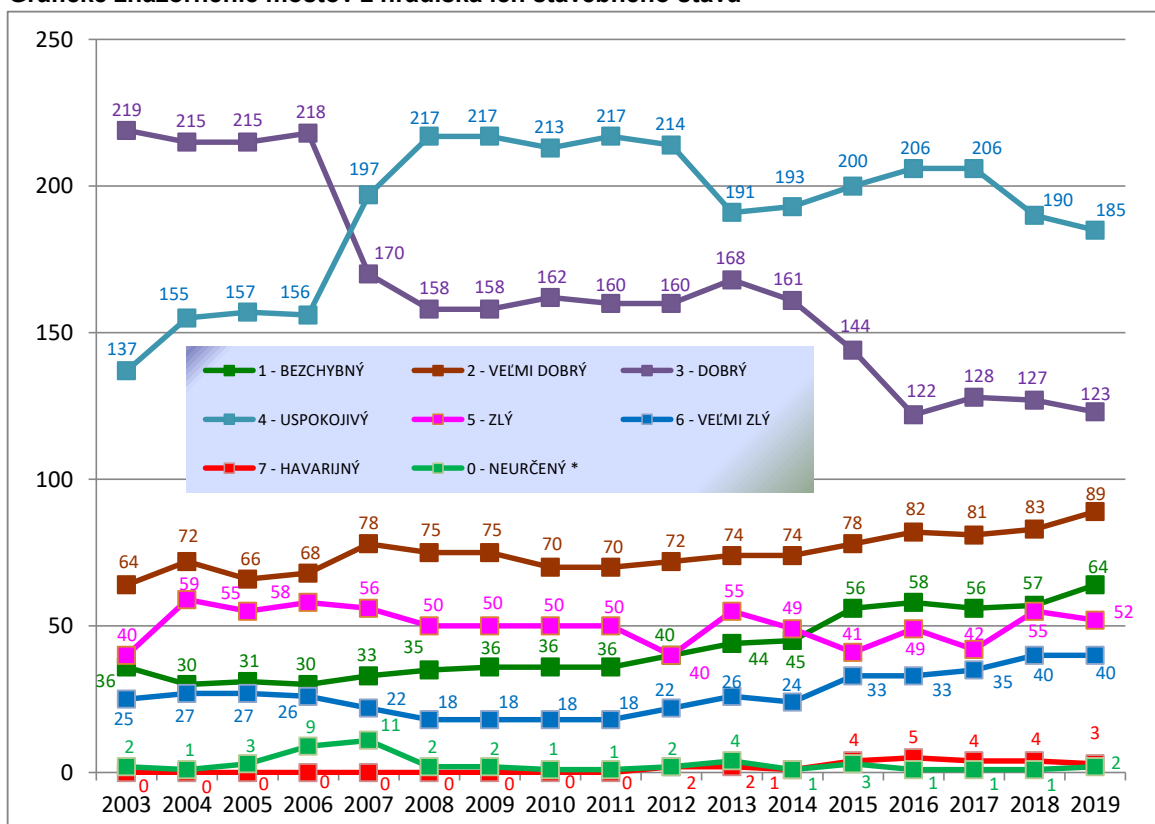
\* V centrálnej technickej evidencii cestných komunikácií (CTECK) sa nachádzajú neúplné údaje o danom objekte

## Stavebný stav mostov v správe SSC - IVSC ZA Rok 2003 - 2019



ROK	POČET MOSTOV SO STAVEBNÝM STAVOM								SPOLU
	1 - BEZCHYBNÝ	2 - VEĽMI DOBRÝ	3 - DOBRÝ	4 - USPOKOJIVÝ	5 - Zlý	6 - VEĽMI Zlý	7 - HAVARIJNÝ	0 - NEURČENÝ *	
2003	36	64	219	137	40	25	0	2	523
2004	30	72	215	155	59	27	0	1	559
2005	31	66	215	157	55	27	0	3	554
2006	30	68	218	156	58	26	0	9	565
2007	33	78	170	197	56	22	0	11	567
2008	35	75	158	217	50	18	0	2	555
2009	36	75	158	217	50	18	0	2	556
2010	36	70	162	213	50	18	0	1	550
2011	36	70	160	217	50	18	0	1	552
2012	40	72	160	214	40	22	2	2	552
2013	44	74	168	191	55	26	2	4	564
2014	45	74	161	193	49	24	1	1	548
2015	56	78	144	200	41	33	4	3	559
2016	58	82	122	206	49	33	5	1	556
2017	56	81	128	206	42	35	4	1	553
2018	57	83	127	190	55	40	4	1	557
2019	64	89	123	185	52	40	3	2	558

Grafické znázornenie mostov z hľadiska ich stavebného stavu



\* V centrálnej technickej evidencii cestných komunikácií (CTECK) sa nachádzajú neúplné údaje o danom objekte