

TN SK / Správa ciest Trenčianskeho samosprávneho kraja
POČET MOSTOV PODĽA STAVEBNÉHO STAVU

SO STAVOM SIETE CESTNÝCH KOMUNIKÁCIÍ KU DŇU: 01.01.2020

BRATISLAVA, 2020

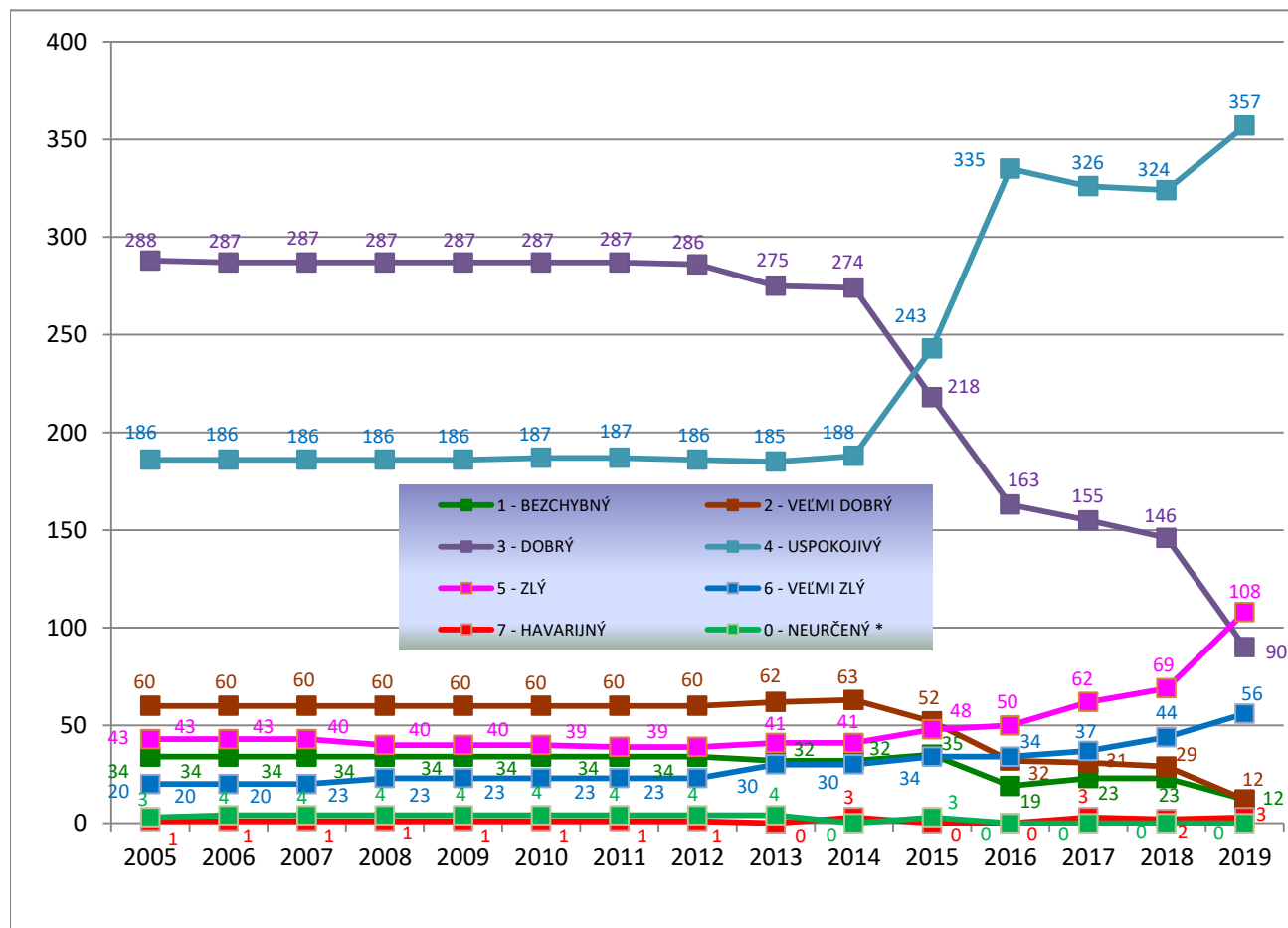
Stavebný stav mostov v správe TN SK Roky 2005 - 2019



ROK	Stavebný stav mostov v správe TN SK - počty								SPOLU
	1 - BEZCHYBNÝ	2 - VEĽMI DOBRÝ	3 - DOBRÝ	4 - USPOKOJIVÝ	5 - ZLÝ	6 - VEĽMI ZLÝ	7 - HAVARIJNÝ	0 - NEURČENÝ *	
2005	34	60	288	186	43	20	1	3	635
2006	34	60	287	186	43	20	1	4	635
2007	34	60	287	186	43	20	1	4	635
2008	34	60	287	186	40	23	1	4	635
2009	34	60	287	186	40	23	1	4	635
2010	34	60	287	187	40	23	1	4	636
2011	34	60	287	187	39	23	1	4	635
2012	34	60	286	186	39	23	1	4	633
2013	32	62	275	185	41	30	0	4	629
2014	32	63	274	188	41	30	3	0	631
2015	35	52	218	243	48	34	0	3	633
2016	19	32	163	335	50	34	0	0	633
2017	23	31	155	326	62	37	3	0	637
2018	23	29	146	324	69	44	2	0	637
2019	12	12	90	357	108	56	3	0	638

* V centrálnej technickej evidencii cestných komunikácií (CTECK) sa nachádzajú neúplné údaje o danom objekte

Znázornenie počtu mostov z hľadiska ich stavebného stavu



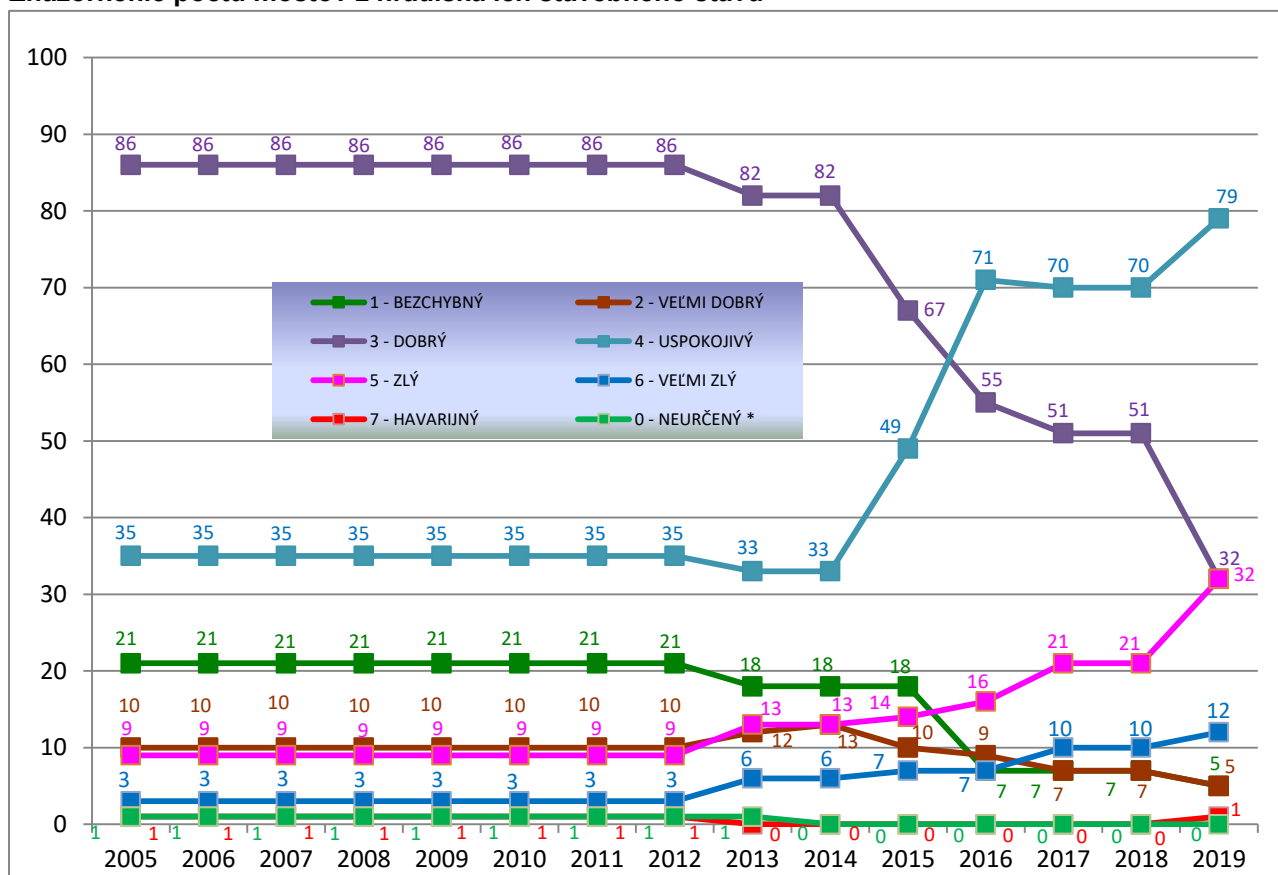
Stavebný stav mostov v správe TN SK na cestách II. triedy Roky 2005 - 2019



ROK	Stavebný stav mostov v správe TN SK - počty								SPOLU
	1 - BEZCHYBNÝ	2 - VEĽMI DOBRÝ	3 - DOBRÝ	4 - USPOKOJIVÝ	5 - ZLÝ	6 - VEĽMI ZLÝ	7 - HAVARIJNÝ	0 - NEURČENÝ *	
2005	21	10	86	35	9	3	1	1	166
2006	21	10	86	35	9	3	1	1	166
2007	21	10	86	35	9	3	1	1	166
2008	21	10	86	35	9	3	1	1	166
2009	21	10	86	35	9	3	1	1	166
2010	21	10	86	35	9	3	1	1	166
2011	21	10	86	35	9	3	1	1	166
2012	21	10	86	35	9	3	1	1	166
2013	18	12	82	33	13	6	0	1	165
2014	18	13	82	33	13	6	0	0	165
2015	18	10	67	49	14	7	0	0	165
2016	7	9	55	71	16	7	0	0	165
2017	7	7	51	70	21	10	0	0	166
2018	7	7	51	70	21	10	0	0	166
2019	5	5	32	79	32	12	1	0	166

* V centrálnej technickej evidencii cestných komunikácií (CTECK) sa nachádzajú neúplné údaje o danom objekte

Znázornenie počtu mostov z hľadiska ich stavebného stavu



Stavebný stav mostov v správe TN SK na cestách III. triedy Roky 2005 - 2019



ROK	Stavebný stav mostov v správe TN SK - počty								SPOLU
	1 - BEZCHYBNÝ	2 - VEĽMI DOBRÝ	3 - DOBRÝ	4 - USPOKOJIVÝ	5 - ZLÝ	6 - VEĽMI ZLÝ	7 - HAVARIJNÝ	0 - NEURČENÝ *	
2005	13	50	202	151	34	17	0	2	469
2006	13	50	201	151	34	17	0	3	469
2007	13	50	201	151	34	17	0	3	469
2008	13	50	201	151	31	20	0	3	469
2009	13	50	201	151	31	20	0	3	469
2010	13	50	201	152	31	20	0	3	470
2011	13	50	201	152	30	20	0	3	469
2012	13	50	200	151	30	20	0	3	467
2013	14	50	193	152	28	24	0	3	464
2014	14	50	192	154	28	24	0	3	465
2015	17	42	151	194	34	27	0	3	468
2016	12	23	108	264	34	27	0	0	468
2017	16	24	104	256	41	27	3	0	471
2018	16	22	95	254	48	34	2	0	471
2019	7	7	58	278	76	44	2	0	472

* V centrálnej technickej evidencii cestných komunikácií (CTECK) sa nachádzajú neúplné údaje o danom objekte

Znázornenie počtu mostov z hľadiska ich stavebného stavu

