

ZA SK / Správa ciest Žilinského samosprávneho kraja

POČET MOSTOV PODĽA STAVEBNÉHO STAVU

SO STAVOM SIETE CESTNÝCH KOMUNIKÁCIÍ KU DŇU: 01.01.2020

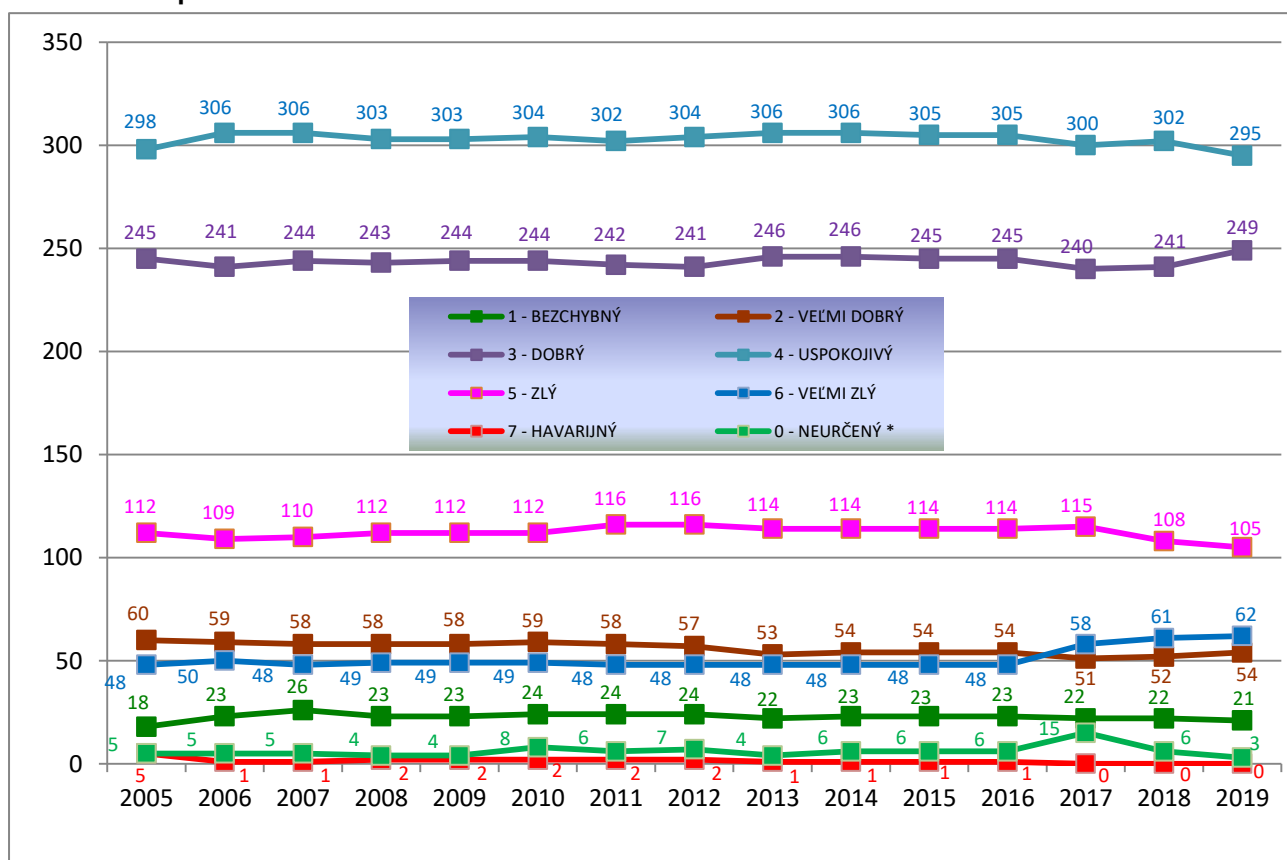
Stavebný stav mostov v správe ZA SK Roky 2005 - 2019



ROK	Stavebný stav mostov v správe ZA SK - počty								SPOLU
	1 - BEZCHYBNÝ	2 - VEĽMI DOBRÝ	3 - DOBRÝ	4 - USPOKOJIVÝ	5 - ZLÝ	6 - VEĽMI ZLÝ	7 - HAVARIJNÝ	0 - NEURČENÝ *	
2005	18	60	245	298	112	48	5	5	791
2006	23	59	241	306	109	50	1	5	794
2007	26	58	244	306	110	48	1	5	798
2008	23	58	243	303	112	49	2	4	794
2009	23	58	244	303	112	49	2	4	795
2010	24	59	244	304	112	49	2	8	802
2011	24	58	242	302	116	48	2	6	798
2012	24	57	241	304	116	48	2	7	799
2013	22	53	246	306	114	48	1	4	794
2014	23	54	246	306	114	48	1	6	798
2015	23	54	245	305	114	48	1	6	796
2016	23	54	245	305	114	48	1	6	796
2017	22	51	240	300	115	58	0	15	801
2018	22	52	241	302	108	61	0	6	792
2019	21	54	249	295	105	62	0	3	789

* V centrálnej technickej evidencii cestných komunikácií (CTECK) sa nachádzajú neúplné údaje o danom objekte

Znázornenie počtu mostov z hľadiska ich stavebného stavu



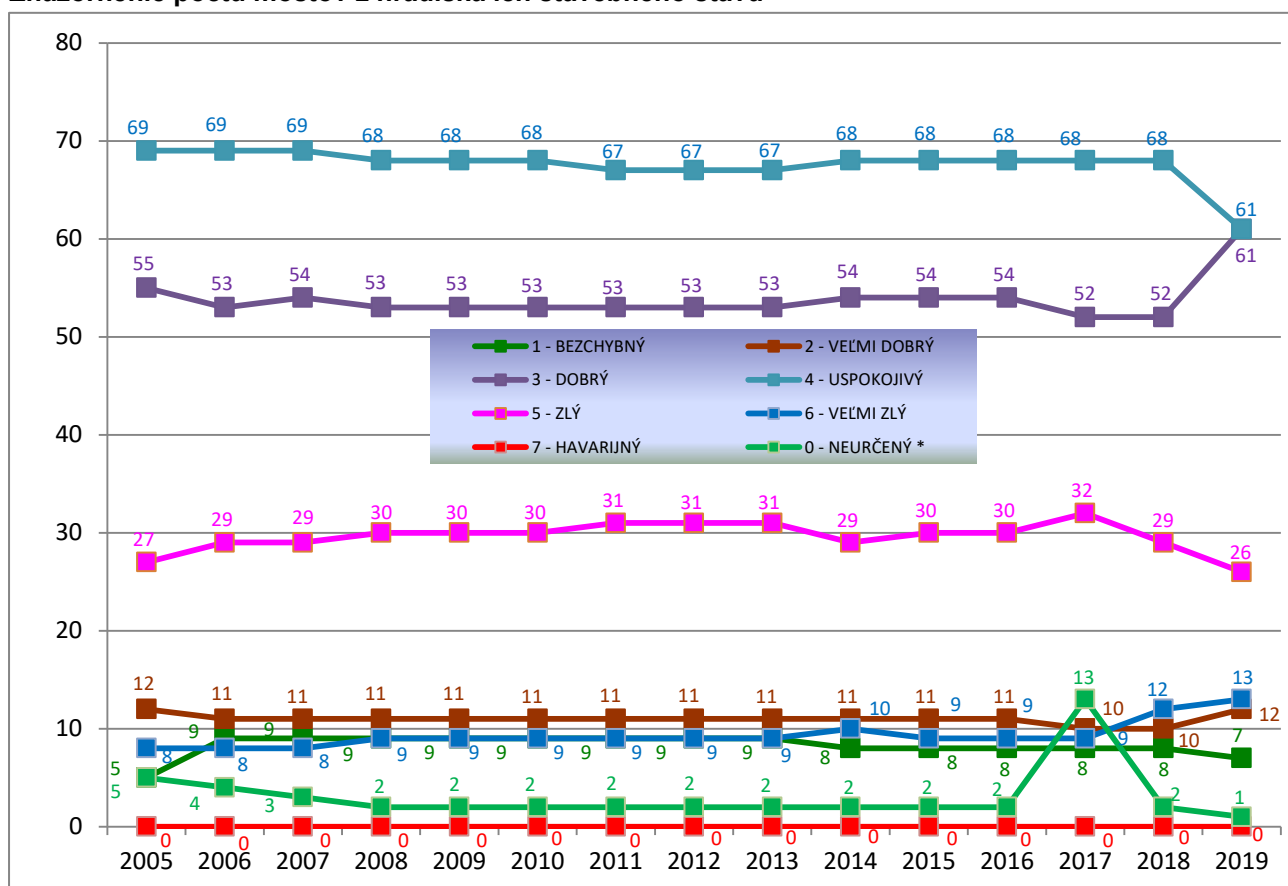
Stavebný stav mostov v správe ZA SK na cestách II. triedy Roky 2005 - 2019



ROK	Stavebný stav mostov v správe ZA SK - počty								SPOLU
	1 - BEZCHYBNÝ	2 - VEĽMI DOBRÝ	3 - DOBRÝ	4 - USPOKOJIVÝ	5 - ZLÝ	6 - VEĽMI ZLÝ	7 - HAVARIJNÝ	0 - NEURČENÝ *	
2005	5	12	55	69	27	8	0	5	181
2006	9	11	53	69	29	8	0	4	183
2007	9	11	54	69	29	8	0	3	183
2008	9	11	53	68	30	9	0	2	182
2009	9	11	53	68	30	9	0	2	182
2010	9	11	53	68	30	9	0	2	182
2011	9	11	53	67	31	9	0	2	182
2012	9	11	53	67	31	9	0	2	182
2013	9	11	53	67	31	9	0	2	182
2014	8	11	54	68	29	10	0	2	182
2015	8	11	54	68	30	9	0	2	182
2016	8	11	54	68	30	9	0	2	182
2017	8	10	52	68	32	9	0	13	192
2018	8	10	52	68	29	12	0	2	181
2019	7	12	61	61	26	13	0	1	181

* V centrálnej technickej evidencii cestných komunikácií (CTECK) sa nachádzajú neúplné údaje o danom objekte

Znázornenie počtu mostov z hľadiska ich stavebného stavu



Stavebný stav mostov v správe ZA SK na cestách III. triedy Roky 2005 - 2019



ROK	Stavebný stav mostov v správe ZA SK - počty								SPOLU
	1 - BEZCHYBNÝ	2 - VEĽMI DOBRÝ	3 - DOBRÝ	4 - USPOKOJIVÝ	5 - ZLÝ	6 - VEĽMI ZLÝ	7 - HAVARIJNÝ	0 - NEURČENÝ *	
2005	13	48	190	229	85	40	5	0	610
2006	14	48	188	237	80	42	1	1	611
2007	14	47	190	237	81	40	1	2	612
2008	14	47	190	235	82	40	2	2	612
2009	14	47	190	235	82	40	2	2	612
2010	14	47	190	235	82	40	2	2	612
2011	14	46	189	235	85	39	2	2	612
2012	14	45	188	237	85	39	2	2	612
2013	14	42	192	238	85	38	1	2	612
2014	14	42	192	238	85	38	1	2	612
2015	14	42	191	237	84	39	1	2	610
2016	14	42	191	237	84	39	1	2	610
2017	12	41	188	232	83	49	0	2	607
2018	13	41	189	234	79	49	0	2	607
2019	13	41	188	234	79	49	0	2	606

* V centrálnej technickej evidencii cestných komunikácií (CTECK) sa nachádzajú neúplné údaje o danom objekte

Znázornenie počtu mostov z hľadiska ich stavebného stavu

