

BB SK / Banskobystrická regionálna správa ciest, a.s.

POČET MOSTOV PODĽA STAVEBNÉHO STAVU

SO STAVOM SIETE CESTNÝCH KOMUNIKÁCIÍ KU DŇU: 01.01.2021

BRATISLAVA, 2021

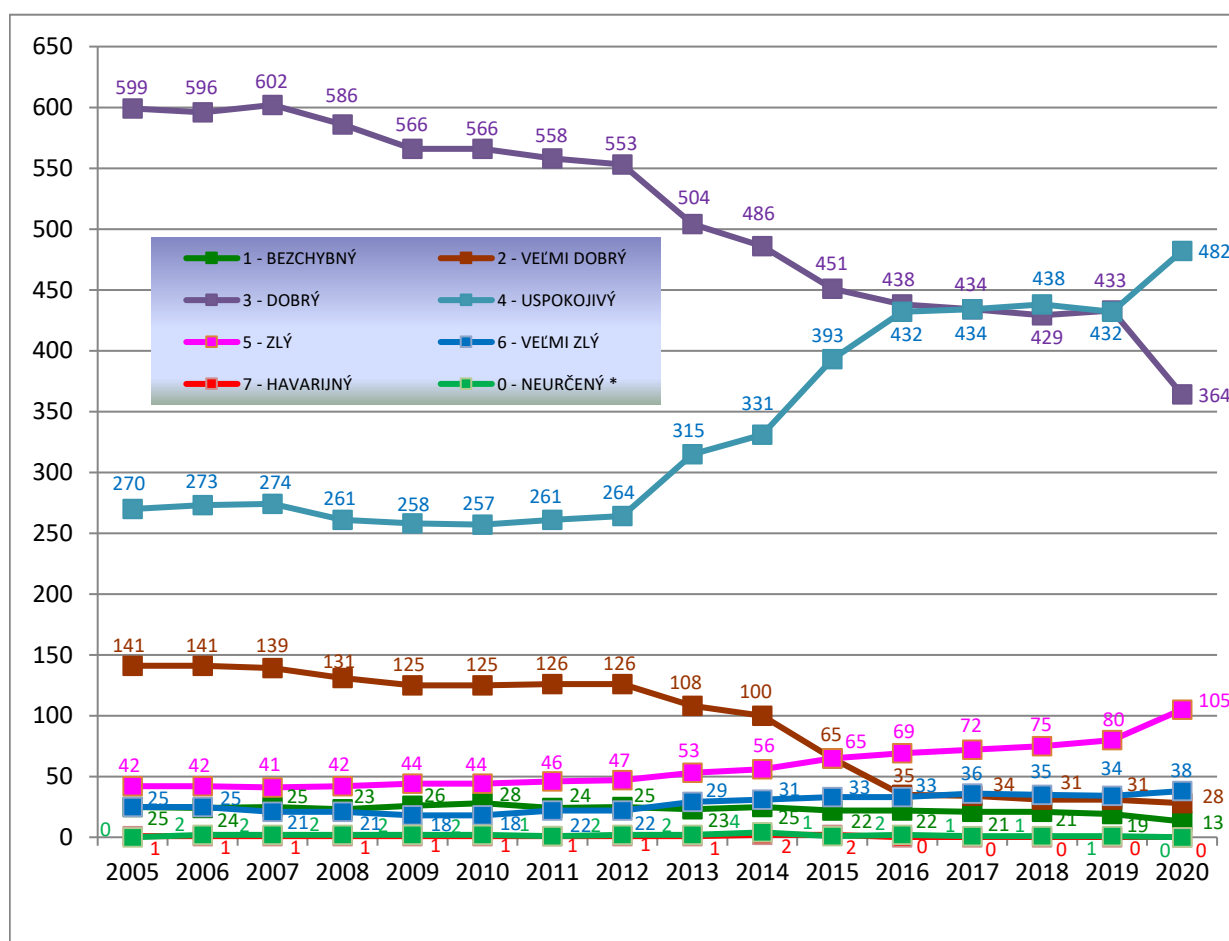
Stavebný stav mostov v správe BB SK Roky 2005 - 2020



ROK	Stavebný stav mostov v správe BB SK - počty								SPOLU
	1 - BEZCHYBNÝ	2 - VEĽMI DOBRÝ	3 - DOBRÝ	4 - USPOKOJIVÝ	5 - ZLÝ	6 - VEĽMI ZLÝ	7 - HAVARIJNÝ	0 - NEURČENÝ *	
2005	25	141	599	270	42	25	1	0	1 103
2006	24	141	596	273	42	25	1	2	1 104
2007	25	139	602	274	41	21	1	2	1 105
2008	23	131	586	261	42	21	1	2	1 067
2009	26	125	566	258	44	18	1	2	1 040
2010	28	125	566	257	44	18	1	2	1 041
2011	24	126	558	261	46	22	1	1	1 039
2012	25	126	553	264	47	22	1	2	1 040
2013	23	108	504	315	53	29	1	2	1 035
2014	25	100	486	331	56	31	2	4	1 035
2015	22	65	451	393	65	33	2	1	1 032
2016	22	35	438	432	69	33	0	2	1 031
2017	21	34	434	434	72	36	0	1	1 032
2018	21	31	429	438	75	35	0	1	1 030
2019	19	31	433	432	80	34	0	1	1 030
2020	13	28	364	482	105	38	0	0	1 030

* V centrálnej evidencii cestných komunikácií (CECK) sa nachádzajú neúplné údaje o danom objekte

Znázornenie počtu mostov z hľadiska ich stavebného stavu



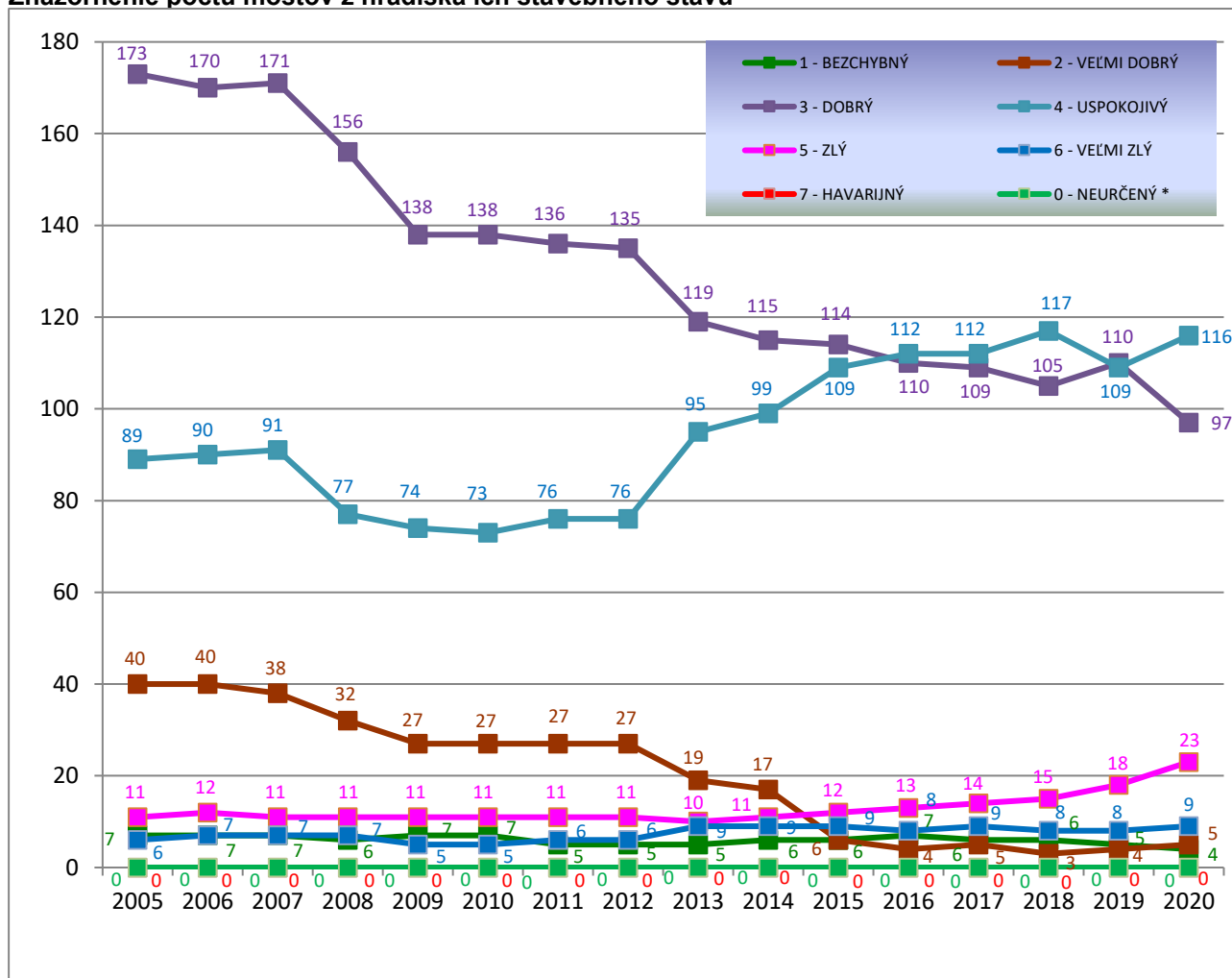
Stavebný stav mostov v správe BB SK na cestách II.triedy Roky 2005 - 2020



ROK	Stavebný stav mostov v správe BB SK - počty								SPOLU
	1 - BEZCHYBNÝ	2 - VEĽMI DOBRÝ	3 - DOBRÝ	4 - USPOKOJIVÝ	5 - ZLÝ	6 - VEĽMI ZLÝ	7 - HAVARIJNÝ	0 - NEURČENÝ *	
2005	7	40	173	89	11	6	0	0	326
2006	7	40	170	90	12	7	0	0	326
2007	7	38	171	91	11	7	0	0	325
2008	6	32	156	77	11	7	0	0	289
2009	7	27	138	74	11	5	0	0	262
2010	7	27	138	73	11	5	0	0	261
2011	5	27	136	76	11	6	0	0	261
2012	5	27	135	76	11	6	0	0	260
2013	5	19	119	95	10	9	0	0	257
2014	6	17	115	99	11	9	0	0	257
2015	6	6	114	109	12	9	0	0	256
2016	7	4	110	112	13	8	0	0	254
2017	6	5	109	112	14	9	0	0	255
2018	6	3	105	117	15	8	0	0	254
2019	5	4	110	109	18	8	0	0	254
2020	4	5	97	116	23	9	0	0	254

* V centrálnej evidencii cestných komunikácií (CECK) sa nachádzajú neúplné údaje o danom objekte

Znázornenie počtu mostov z hľadiska ich stavebného stavu



Stavebný stav mostov v správe BB SK na cestách III. triedy Roky 2005 - 2020



ROK	Stavebný stav mostov v správe BB SK - počty								SPOLU
	1 - BEZCHYBNÝ	2 - VEĽMI DOBRÝ	3 - DOBRÝ	4 - USPOKOJIVÝ	5 - ZLÝ	6 - VEĽMI ZLÝ	7 - HAVARIJNÝ	0 - NEURČENÝ *	
2005	18	101	426	181	31	19	1	0	777
2006	16	101	426	183	30	17	1	2	776
2007	17	100	431	183	30	13	1	2	777
2008	16	99	430	184	31	14	1	2	777
2009	18	98	428	184	33	12	1	2	776
2010	21	98	428	184	33	12	1	2	779
2011	18	99	422	185	35	16	1	1	777
2012	19	99	418	188	36	16	1	2	779
2013	18	89	385	220	43	20	1	2	778
2014	18	83	371	232	45	22	2	4	777
2015	15	59	337	284	53	24	2	1	775
2016	15	30	328	319	56	25	0	2	775
2017	15	28	325	321	58	27	0	1	775
2018	15	27	324	321	60	27	0	1	775
2019	14	26	323	323	62	26	0	1	775
2020	9	23	266	365	82	29	0	0	774

* V centrálnej evidencii cestných komunikácií (CECK) sa nachádzajú neúplné údaje o danom objekte

Znázornenie počtu mostov z hľadiska ich stavebného stavu

