

**TT SK / Správa a údržba ciest Trnavského  
samosprávneho kraja**

**POČET MOSTOV PODĽA STAVEBNÉHO STAVU**

**SO STAVOM SIETE CESTNÝCH KOMUNIKÁCIÍ KU DŇU: 01.01.2021**

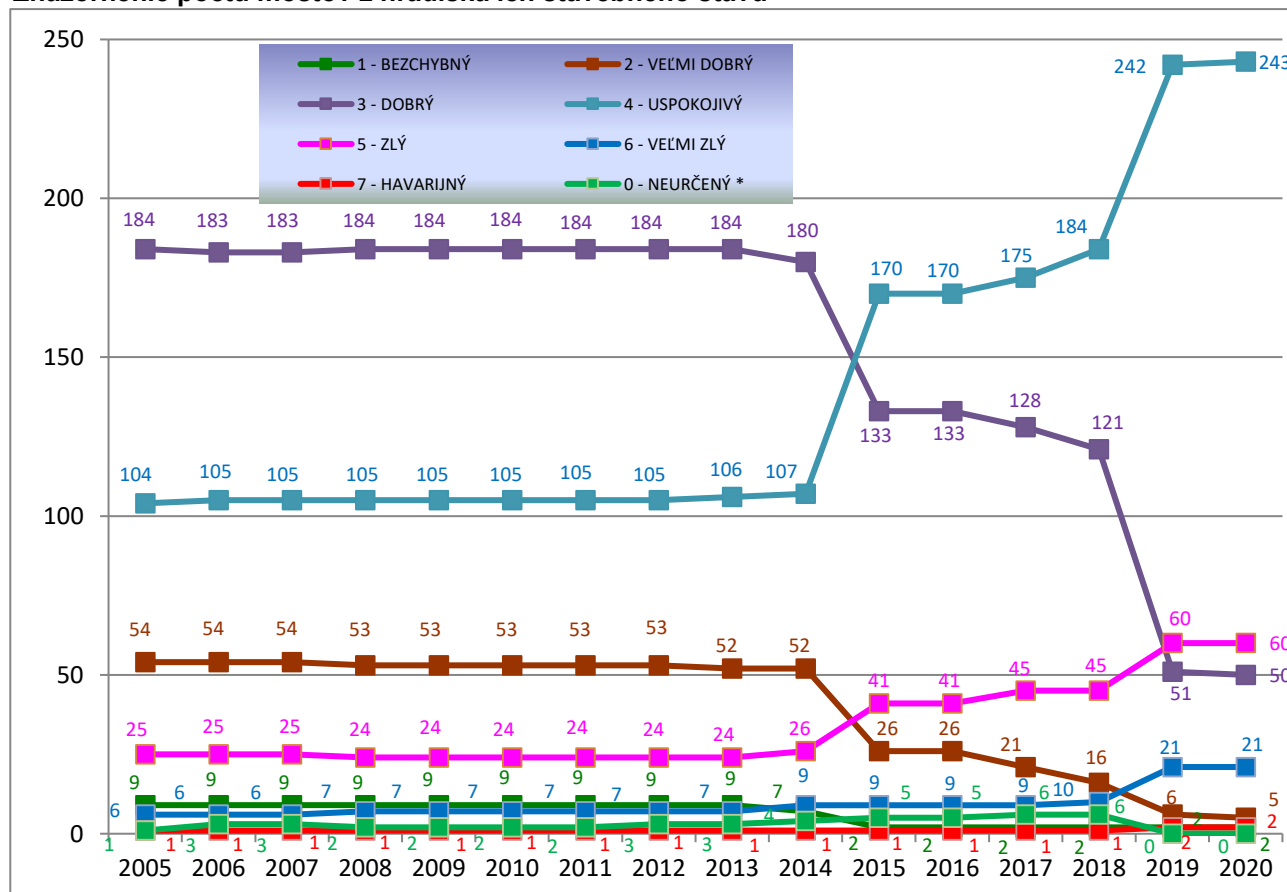
## Stavebný stav mostov v správe TT SK Roky 2005 - 2020



ROK	Stavebný stav mostov v správe TT SK - počty								SPOLU
	1 - BEZCHYBNÝ	2 - VEĽMI DOBRÝ	3 - DOBRÝ	4 - USPOKOJIVÝ	5 - ZLÝ	6 - VEĽMI ZLÝ	7 - HAVARIJNÝ	0 - NEURČENÝ *	
2005	9	54	184	104	25	6	1	1	384
2006	9	54	183	105	25	6	1	3	386
2007	9	54	183	105	25	6	1	3	386
2008	9	53	184	105	24	7	1	2	385
2009	9	53	184	105	24	7	1	2	385
2010	9	53	184	105	24	7	1	2	385
2011	9	53	184	105	24	7	1	2	385
2012	9	53	184	105	24	7	1	3	386
2013	9	52	184	106	24	7	1	3	386
2014	7	52	180	107	26	9	1	4	386
2015	2	26	133	170	41	9	1	5	387
2016	2	26	133	170	41	9	1	5	387
2017	2	21	128	175	45	9	1	6	387
2018	2	16	121	184	45	10	1	6	385
2019	2	6	51	242	60	21	2	0	384
2020	2	5	50	243	60	21	2	0	383

\* V centrálnej technickej evidencii cestných komunikácií (CTECK) sa nachádzajú neúplné údaje o danom objekte

### Znázornenie počtu mostov z hľadiska ich stavebného stavu



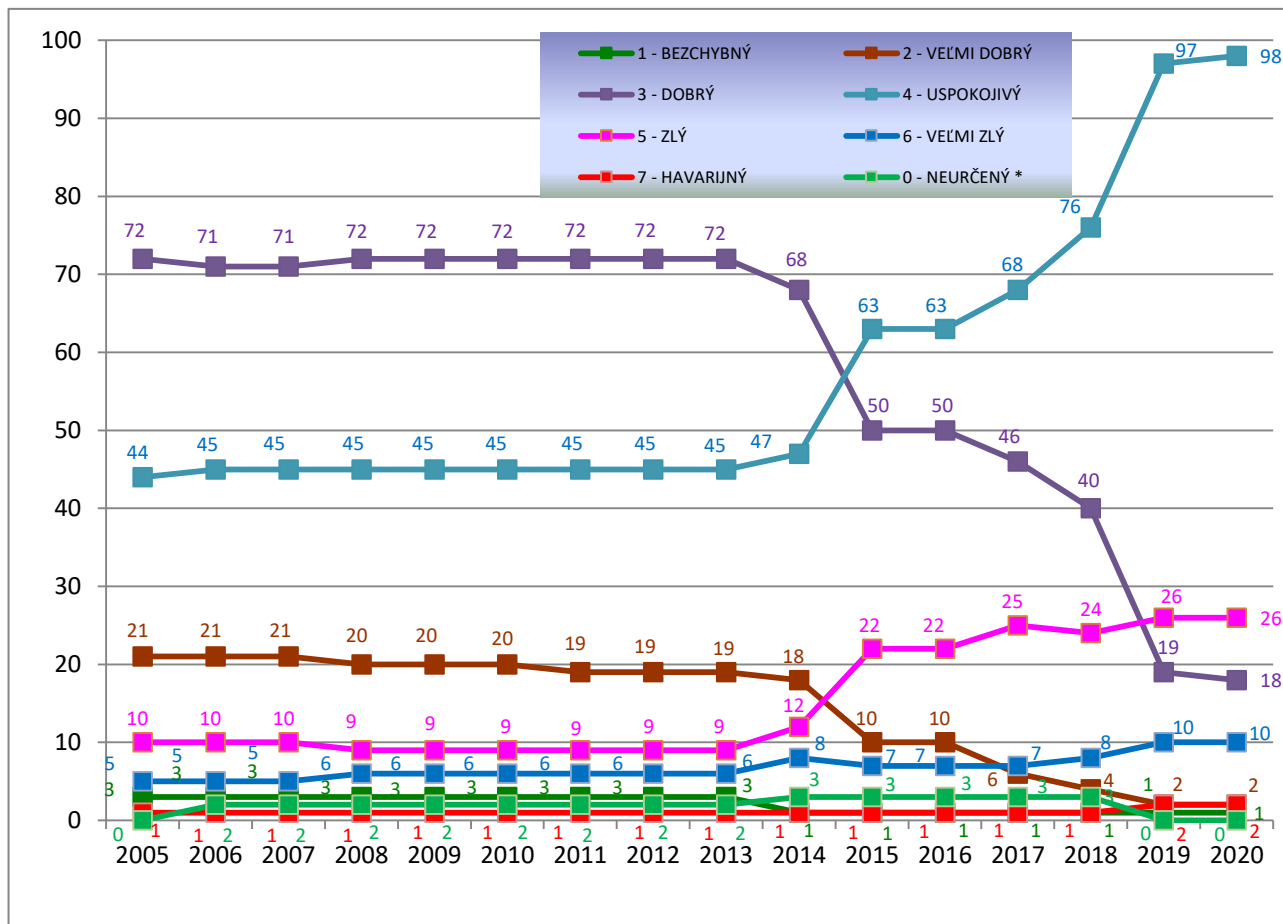
## Stavebný stav mostov v správe TT SK na cestách II. triedy Roky 2005 - 2020



ROK	Stavebný stav mostov v správe TT SK - počty								SPOLU
	1 - BEZCHYBNÝ	2 - VEĽMI DOBRÝ	3 - DOBRÝ	4 - USPOKOJIVÝ	5 - ZLÝ	6 - VEĽMI ZLÝ	7 - HAVARIJNÝ	0 - NEURČENÝ *	
2005	3	21	72	44	10	5	1	0	156
2006	3	21	71	45	10	5	1	2	158
2007	3	21	71	45	10	5	1	2	158
2008	3	20	72	45	9	6	1	2	158
2009	3	20	72	45	9	6	1	2	158
2010	3	20	72	45	9	6	1	2	158
2011	3	19	72	45	9	6	1	2	157
2012	3	19	72	45	9	6	1	2	157
2013	3	19	72	45	9	6	1	2	157
2014	1	18	68	47	12	8	1	3	158
2015	1	10	50	63	22	7	1	3	157
2016	1	10	50	63	22	7	1	3	157
2017	1	6	46	68	25	7	1	3	157
2018	1	4	40	76	24	8	1	3	157
2019	1	2	19	97	26	10	2	0	157
2020	1	2	18	98	26	10	2	0	157

\* V centrálnej technickej evidencii cestných komunikácií (CTECK) sa nachádzajú neúplné údaje o danom objekte

### Znázornenie počtu mostov z hľadiska ich stavebného stavu



## Stavebný stav mostov v správe TT SK na cestách III. triedy Roky 2005 - 2020



ROK	Stavebný stav mostov v správe TT SK - počty								SPOLU
	1 - BEZCHYBNÝ	2 - VEĽMI DOBRÝ	3 - DOBRÝ	4 - USPOKOJIVÝ	5 - ZLÝ	6 - VEĽMI ZLÝ	7 - HAVARIJNÝ	0 - NEURČENÝ *	
2005	6	33	112	60	15	1	0	1	228
2006	6	33	112	60	15	1	0	1	228
2007	6	33	112	60	15	1	0	1	228
2008	6	33	112	60	15	1	0	0	227
2009	6	33	112	60	15	1	0	0	227
2010	6	33	112	60	15	1	0	0	227
2011	6	33	112	60	15	1	0	0	227
2012	6	33	112	60	15	1	0	1	228
2013	6	33	112	61	15	1	0	1	229
2014	6	33	112	60	14	1	1	0	227
2015	1	14	83	107	19	2	0	2	228
2016	1	14	83	107	19	2	0	2	228
2017	1	14	82	106	20	2	0	3	228
2018	1	12	81	107	21	2	0	3	227
2019	1	4	32	144	34	11	0	0	226
2020	1	3	32	145	34	11	0	0	226

\* V centrálnej technickej evidencii cestných komunikácií (CTECK) sa nachádzajú neúplné údaje o danom objekte

### Znázornenie počtu mostov z hľadiska ich stavebného stavu

