

**ZA SK / Správa ciest Žilinského samosprávneho kraja**

**POČET MOSTOV PODĽA STAVEBNÉHO STAVU**

**SO STAVOM SIETE CESTNÝCH KOMUNIKÁCIÍ KU DŇU: 01.01.2021**

**BRATISLAVA, 2021**

## Stavebný stav mostov v správe ZA SK

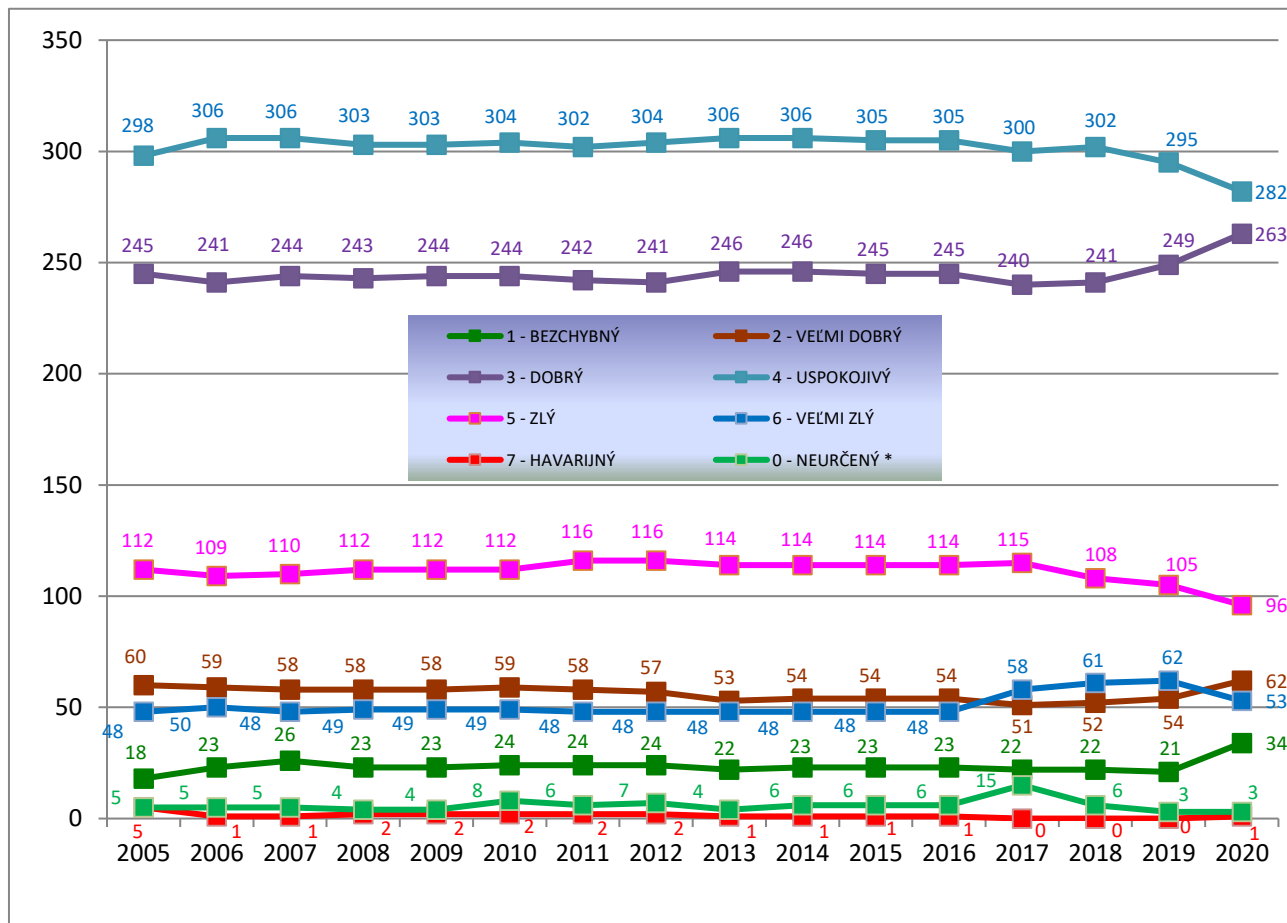
### Roky 2005 - 2020



| ROK  | Stavebný stav mostov v správe ZA SK - počty |                 |           |                |         |               |               |                | SPOLU |
|------|---|-----------------|-----------|----------------|---------|---------------|---------------|----------------|-------|
|      | 1 - BEZCHYBNÝ                               | 2 - VEĽMI DOBRÝ | 3 - DOBRÝ | 4 - USPOKOJIVÝ | 5 - ZLÝ | 6 - VEĽMI ZLÝ | 7 - HAVARIJNÝ | 0 - NEURČENÝ * |       |
| 2005 | 18  | 60              | 245       | 298            | 112     | 48            | 5             | 5              | 791   |
| 2006 | 23  | 59              | 241       | 306            | 109     | 50            | 1             | 5              | 794   |
| 2007 | 26  | 58              | 244       | 306            | 110     | 48            | 1             | 5              | 798   |
| 2008 | 23  | 58              | 243       | 303            | 112     | 49            | 2             | 4              | 794   |
| 2009 | 23  | 58              | 244       | 303            | 112     | 49            | 2             | 4              | 795   |
| 2010 | 24  | 59              | 244       | 304            | 112     | 49            | 2             | 8              | 802   |
| 2011 | 24  | 58              | 242       | 302            | 116     | 48            | 2             | 6              | 798   |
| 2012 | 24  | 57              | 241       | 304            | 116     | 48            | 2             | 7              | 799   |
| 2013 | 22  | 53              | 246       | 306            | 114     | 48            | 1             | 4              | 794   |
| 2014 | 23  | 54              | 246       | 306            | 114     | 48            | 1             | 6              | 798   |
| 2015 | 23  | 54              | 245       | 305            | 114     | 48            | 1             | 6              | 796   |
| 2016 | 23  | 54              | 245       | 305            | 114     | 48            | 1             | 6              | 796   |
| 2017 | 22  | 51              | 240       | 300            | 115     | 58            | 0             | 15             | 801   |
| 2018 | 22  | 52              | 241       | 302            | 108     | 61            | 0             | 6              | 792   |
| 2019 | 21  | 54              | 249       | 295            | 105     | 62            | 0             | 3              | 789   |
| 2020 | 34  | 62              | 263       | 282            | 96      | 53            | 1             | 3              | 794   |

\* V centrálnej technickej evidencii cestných komunikácií (CTECK) sa nachádzajú neúplné údaje o danom objekte

### Znázornenie počtu mostov z hľadiska ich stavebného stavu



## Stavebný stav mostov v správe ZA SK na cestách II.triedy

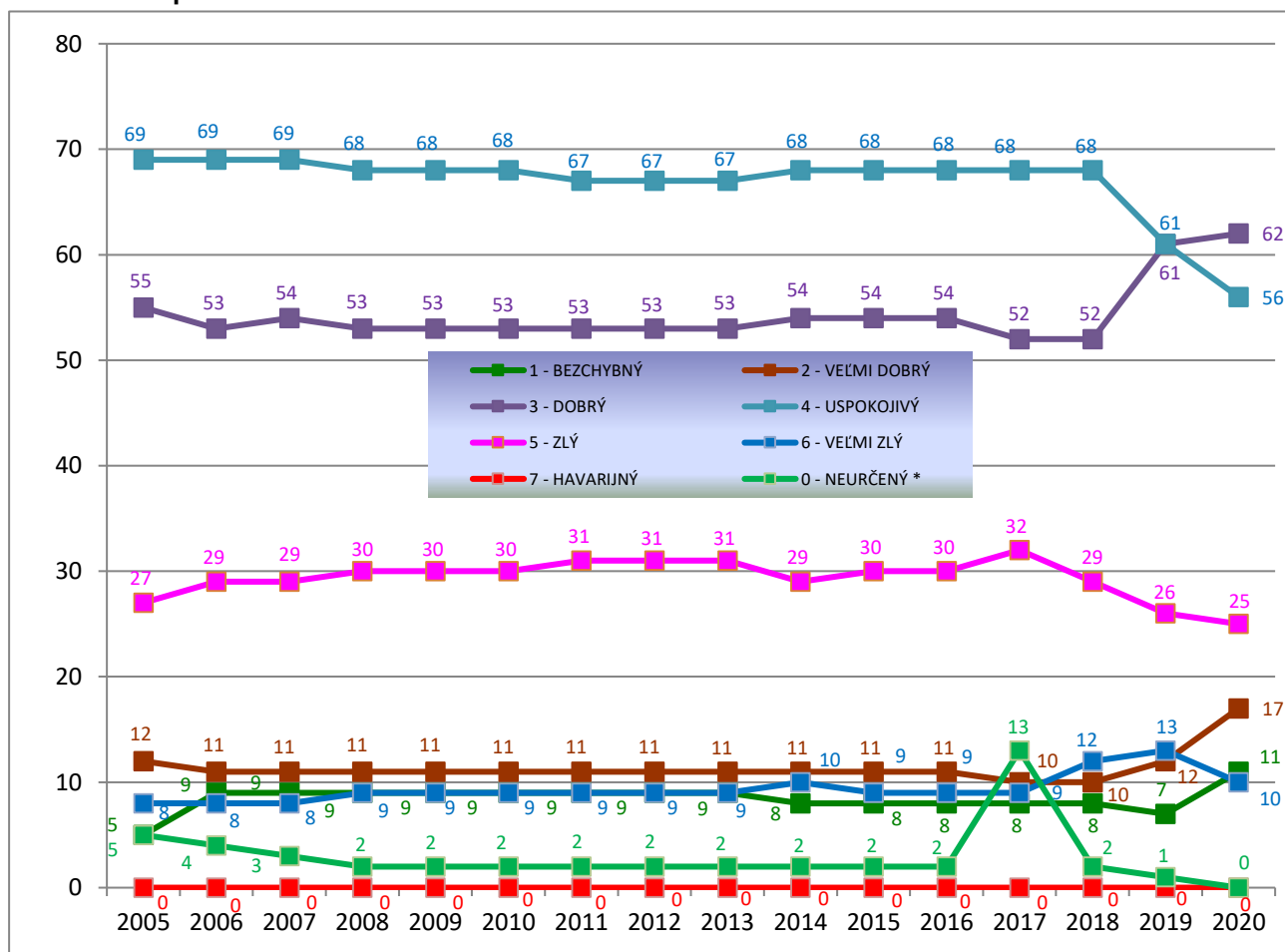


Roky 2005 - 2020

| ROK  | Stavebný stav mostov v správe ZA SK - počty |                 |           |                |         |               |               |                | SPOLU |
|------|---|-----------------|-----------|----------------|---------|---------------|---------------|----------------|-------|
|      | 1 - BEZCHYBNÝ                               | 2 - VEĽMI DOBRÝ | 3 - DOBRÝ | 4 - USPOKOJIVÝ | 5 - ZLÝ | 6 - VEĽMI ZLÝ | 7 - HAVARIJNÝ | 0 - NEURČENÝ * |       |
| 2005 | 5   | 12              | 55        | 69             | 27      | 8             | 0             | 5              | 181   |
| 2006 | 9   | 11              | 53        | 69             | 29      | 8             | 0             | 4              | 183   |
| 2007 | 9   | 11              | 54        | 69             | 29      | 8             | 0             | 3              | 183   |
| 2008 | 9   | 11              | 53        | 68             | 30      | 9             | 0             | 2              | 182   |
| 2009 | 9   | 11              | 53        | 68             | 30      | 9             | 0             | 2              | 182   |
| 2010 | 9   | 11              | 53        | 68             | 30      | 9             | 0             | 2              | 182   |
| 2011 | 9   | 11              | 53        | 67             | 31      | 9             | 0             | 2              | 182   |
| 2012 | 9   | 11              | 53        | 67             | 31      | 9             | 0             | 2              | 182   |
| 2013 | 9   | 11              | 53        | 67             | 31      | 9             | 0             | 2              | 182   |
| 2014 | 8   | 11              | 54        | 68             | 29      | 10            | 0             | 2              | 182   |
| 2015 | 8   | 11              | 54        | 68             | 30      | 9             | 0             | 2              | 182   |
| 2016 | 8   | 11              | 54        | 68             | 30      | 9             | 0             | 2              | 182   |
| 2017 | 8   | 10              | 52        | 68             | 32      | 9             | 0             | 13             | 192   |
| 2018 | 8   | 10              | 52        | 68             | 29      | 12            | 0             | 2              | 181   |
| 2019 | 7   | 12              | 61        | 61             | 26      | 13            | 0             | 1              | 181   |
| 2020 | 11  | 17              | 62        | 56             | 25      | 10            | 0             | 0              | 181   |

\* V centrálnej technickej evidencii cestných komunikácií (CTECK) sa nachádzajú neúplné údaje o danom objekte

## Znáročenie počtu mostov z hľadiska ich stavebného stavu



## Stavebný stav mostov v správe ZA SK na cestách III.triedy



Roky 2005 - 2020

| ROK  | Stavebný stav mostov v správe ZA SK - počty |                 |           |                |         |               |               |                | SPOLU |
|------|---|-----------------|-----------|----------------|---------|---------------|---------------|----------------|-------|
|      | 1 - BEZCHYBNÝ                               | 2 - VEĽMI DOBRÝ | 3 - DOBRÝ | 4 - USPOKOJIVÝ | 5 - ZLÝ | 6 - VEĽMI ZLÝ | 7 - HAVARIJNÝ | 0 - NEURČENÝ * |       |
| 2005 | 13  | 48              | 190       | 229            | 85      | 40            | 5             | 0              | 610   |
| 2006 | 14  | 48              | 188       | 237            | 80      | 42            | 1             | 1              | 611   |
| 2007 | 14  | 47              | 190       | 237            | 81      | 40            | 1             | 2              | 612   |
| 2008 | 14  | 47              | 190       | 235            | 82      | 40            | 2             | 2              | 612   |
| 2009 | 14  | 47              | 190       | 235            | 82      | 40            | 2             | 2              | 612   |
| 2010 | 14  | 47              | 190       | 235            | 82      | 40            | 2             | 2              | 612   |
| 2011 | 14  | 46              | 189       | 235            | 85      | 39            | 2             | 2              | 612   |
| 2012 | 14  | 45              | 188       | 237            | 85      | 39            | 2             | 2              | 612   |
| 2013 | 14  | 42              | 192       | 238            | 85      | 38            | 1             | 2              | 612   |
| 2014 | 14  | 42              | 192       | 238            | 85      | 38            | 1             | 2              | 612   |
| 2015 | 14  | 42              | 191       | 237            | 84      | 39            | 1             | 2              | 610   |
| 2016 | 14  | 42              | 191       | 237            | 84      | 39            | 1             | 2              | 610   |
| 2017 | 12  | 41              | 188       | 232            | 83      | 49            | 0             | 2              | 607   |
| 2018 | 13  | 41              | 189       | 234            | 79      | 49            | 0             | 2              | 607   |
| 2019 | 13  | 41              | 188       | 234            | 79      | 49            | 0             | 2              | 606   |
| 2020 | 22  | 44              | 201       | 226            | 71      | 43            | 1             | 3              | 611   |

\* V centrálnej technickej evidencii cestných komunikácií (CTECK) sa nachádzajú neúplné údaje o danom objekte

## Znázornenie počtu mostov z hľadiska ich stavebného stavu

