

NÁRODNÁ DIAĽNIČNÁ SPOLOČNOSŤ, A.S.
POČET MOSTOV PODĽA STAVEBNO-TECHNICKÉHO STAVU

SO STAVOM CESTNEJ SIETE KU DŇU: 01.01.2022

BRATISLAVA, 2022



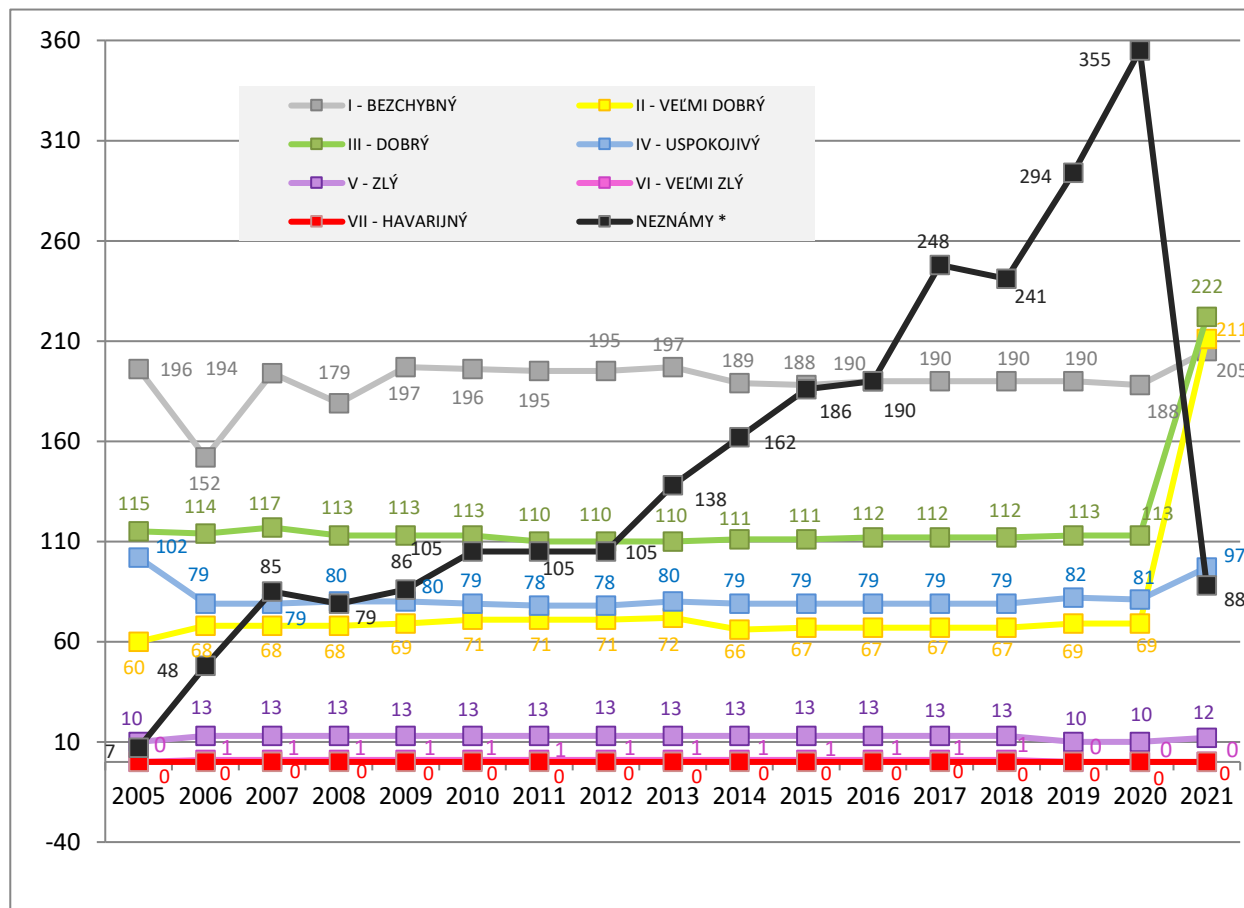
Stavebno-technický stav mostov v správe NDS, a.s.

Roky 2005 - 2021

ROK	Stavebno-technický stav mostov v správe NDS, a.s. - počty								SPOLU
	I - BEZCHYBNÝ	II - VEĽMI DOBRÝ	III - DOBRÝ	IV - USPOKOJIVÝ	V - ZLÝ	VI - VEĽMI ZLÝ	VII - HAVARIJNÝ	NEZNÁMY *	
2005	196	60	115	102	10	0	0	7	490
2006	152	68	114	79	13	1	0	48	475
2007	194	68	117	79	13	1	0	85	557
2008	179	68	113	80	13	1	0	79	533
2009	197	69	113	80	13	1	0	86	559
2010	196	71	113	79	13	1	0	105	578
2011	195	71	110	78	13	1	0	105	573
2012	195	71	110	78	13	1	0	105	573
2013	197	72	110	80	13	1	0	138	611
2014	189	66	111	79	13	1	0	162	621
2015	188	67	111	79	13	1	0	186	645
2016	190	67	112	79	13	1	0	190	652
2017	190	67	112	79	13	1	0	248	710
2018	190	67	112	79	13	1	0	241	703
2019	190	69	113	82	10	0	0	294	758
2020	188	69	113	81	10	0	0	355	816
2021	205	211	222	97	12	0	0	88	835

* V centrálnej technickej evidencii pozemných komunikácií (CTEPK) sa nachádzajú neúplné údaje o danom objekte

Znázornenie počtu mostov z hľadiska ich stavebno-technického stavu





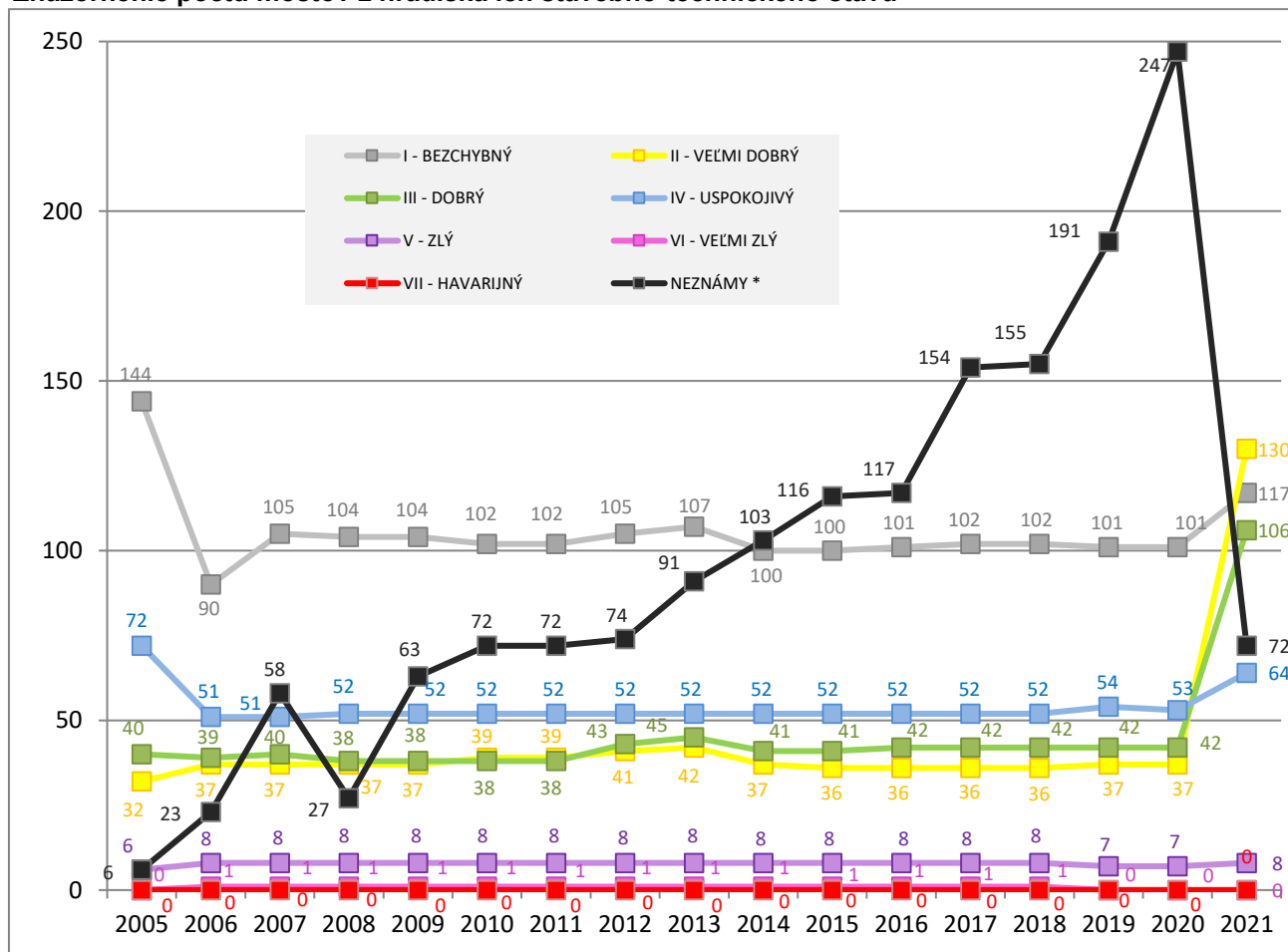
Stavebno-technický stav mostov v správe NDS, a.s. na diaľniciach / D

Roky 2005 - 2021

ROK	Stavebno-technický stav mostov v správe NDS, a.s. - počty								SPOLU
	I - BEZCHYBNÝ	II - VEĽMI DOBRÝ	III - DOBRÝ	IV - USPOKOJIVÝ	V - ZLÝ	VI - VEĽMI ZLÝ	VII - HAVARIJNÝ	NEZNÁMY *	
2005	144	32	40	72	6	0	0	6	300
2006	90	37	39	51	8	1	0	23	249
2007	105	37	40	51	8	1	0	58	300
2008	104	37	38	52	8	1	0	27	292
2009	104	37	38	52	8	1	0	63	303
2010	102	39	38	52	8	1	0	72	312
2011	102	39	38	52	8	1	0	72	312
2012	105	41	43	52	8	1	0	74	324
2013	107	42	45	52	8	1	0	91	346
2014	100	37	41	52	8	1	0	103	342
2015	100	36	41	52	8	1	0	116	354
2016	101	36	42	52	8	1	0	117	357
2017	102	36	42	52	8	1	0	154	395
2018	102	36	42	52	8	1	0	155	396
2019	101	37	42	54	7	0	0	191	432
2020	101	37	42	53	7	0	0	247	487
2021	117	130	106	64	8	0	0	72	497

* V centrálnej technickej evidencii pozemných komunikácií (CTEPK) sa nachádzajú neúplné údaje o danom objekte

Znázornenie počtu mostov z hľadiska ich stavebno-technického stavu





Stavebno-technický stav mostov v správe NDS, a.s. na diaľniciach / R

Roky 2009 - 2021

ROK	Stavebno-technický stav mostov v správe NDS, a.s. - počty								SPOLU
	I - BEZCHYBNÝ	II - VEĽMI DOBRÝ	III - DOBRÝ	IV - USPOKOJIVÝ	V - ZLÝ	VI - VEĽMI ZLÝ	VII - HAVARIJNÝ	NEZNÁMY *	
2009	64	21	48	13	1	0	0	10	157
2010	61	21	47	13	1	0	0	19	162
2011	62	21	48	13	1	0	0	19	164
2012	64	21	50	13	1	0	0	21	170
2013	70	22	52	16	1	0	0	46	207
2014	68	21	52	16	1	0	0	46	204
2015	68	23	52	16	1	0	0	58	218
2016	68	23	52	16	1	0	0	61	221
2017	68	23	52	16	1	0	0	83	243
2018	68	23	52	16	1	0	0	83	243
2019	57	22	45	12	0	0	0	96	232
2020	59	22	45	12	0	0	0	97	235
2021	62	69	85	16	0	0	0	6	238

* V centrálnej technickej evidencii pozemných komunikácií (CTEPK) sa nachádzajú neúplné údaje o danom objekte

Znázornenie počtu mostov z hľadiska ich stavebno-technického stavu

