

SLOVENSKÁ SPRÁVA CIEST
POČET MOSTOV PODĽA STAVEBNO-TECHNICKÉHO STAVU

SO STAVOM CESTNEJ SIETE KU DŇU: 01.01.2022

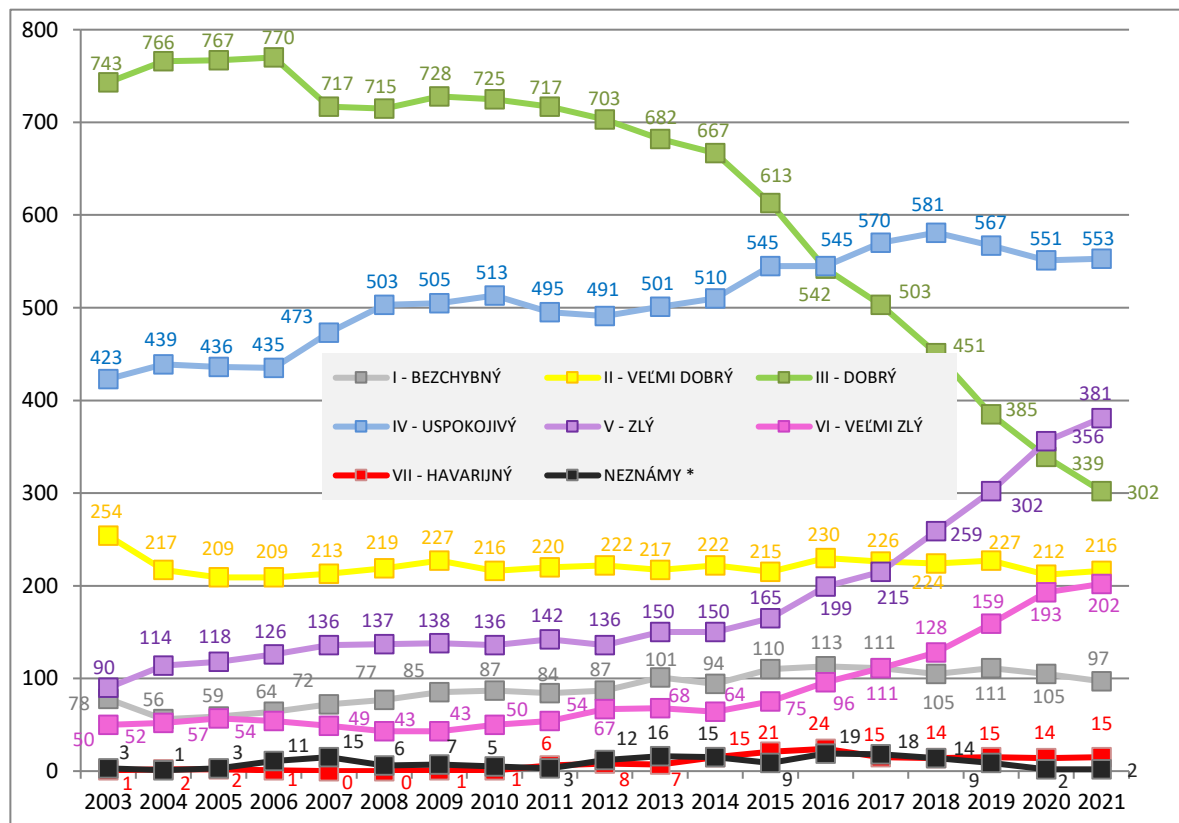
BRATISLAVA, 2022

Stavebno-technický stav mostov v správe SSC

Roky 2003 - 2021

ROK	POČET MOSTOV SO STAVEBNO-TECHNICKÝM STAVOM								SPOLU
	I - BEZCHYBNÝ	II - VEĽMI DOBRÝ	III - DOBRÝ	IV - USPOKOJIVÝ	V - ZĽÝ	VI - VEĽMI ZĽÝ	VII - HAVARIJNÝ	NEZNÁMY *	
2003	78	254	743	423	90	50	1	3	1 642
2004	56	217	766	439	114	52	2	1	1 647
2005	59	209	767	436	118	57	2	3	1 651
2006	64	209	770	435	126	54	1	11	1 670
2007	72	213	717	473	136	49	0	15	1 675
2008	77	219	715	503	137	43	0	6	1 700
2009	85	227	728	505	138	43	1	7	1 734
2010	87	216	725	513	136	50	1	5	1 733
2011	84	220	717	495	142	54	6	3	1 721
2012	87	222	703	491	136	67	8	12	1 726
2013	101	217	682	501	150	68	7	16	1 742
2014	94	222	667	510	150	64	15	15	1 737
2015	110	215	613	545	165	75	21	9	1 753
2016	113	230	542	545	199	96	24	19	1 768
2017	111	226	503	570	215	111	15	18	1 769
2018	105	224	451	581	259	128	14	14	1 776
2019	111	227	385	567	302	159	15	9	1 775
2020	105	212	339	551	356	193	14	2	1 772
2021	97	216	302	553	381	202	15	2	1 768

Grafické znázornenie mostov z hľadiska ich stavebno-technického stavu



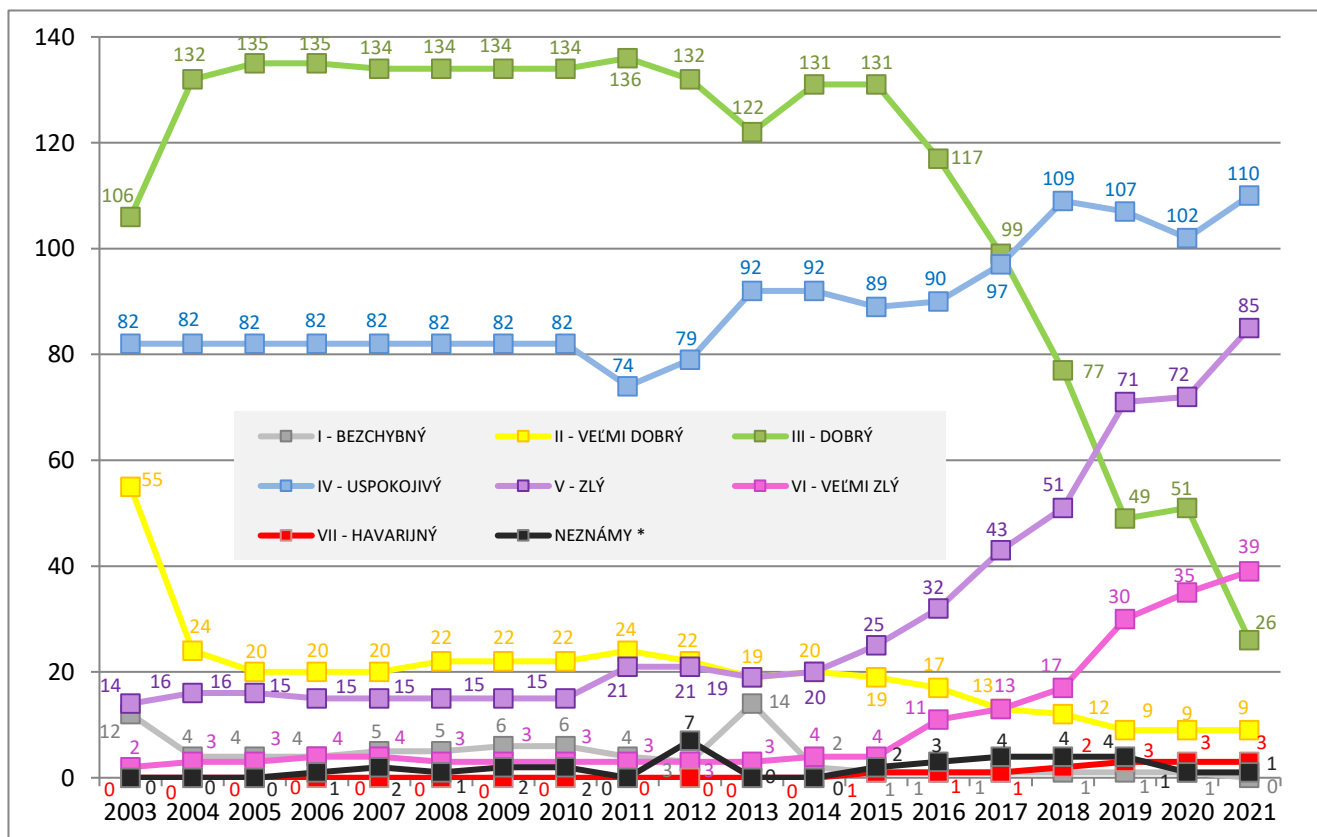
* V centrálnej technickej evidencii pozemných komunikácií (CTEPK) sa nachádzajú neúplné údaje o danom objekte

Stavebno-technický stav mostov v správe SSC - IVSC BA

Roky 2003 - 2021

ROK	POČET MOSTOV SO STAVEBNO-TECHNICKÝM STAVOM								SPOLU
	I - BEZCHYBNÝ	II - VEĽMI DOBRÝ	III - DOBRÝ	IV - USPOKOJIVÝ	V - ZLÝ	VI - VEĽMI ZLÝ	VII - HAVARIJNÝ	NEZNÁMY *	
2003	12	55	106	82	14	2	0	0	271
2004	4	24	132	82	16	3	0	0	261
2005	4	20	135	82	16	3	0	0	260
2006	4	20	135	82	15	4	0	1	261
2007	5	20	134	82	15	4	0	2	262
2008	5	22	134	82	15	3	0	1	262
2009	6	22	134	82	15	3	0	2	264
2010	6	22	134	82	15	3	0	2	264
2011	4	24	136	74	21	3	0	0	262
2012	3	22	132	79	21	3	0	7	267
2013	14	19	122	92	19	3	0	0	269
2014	2	20	131	92	20	4	0	0	269
2015	1	19	131	89	25	4	1	2	272
2016	1	17	117	90	32	11	1	3	272
2017	1	13	99	97	43	13	1	4	271
2018	1	12	77	109	51	17	2	4	273
2019	1	9	49	107	71	30	3	4	274
2020	1	9	51	102	72	35	3	1	274
2021	0	9	26	110	85	39	3	1	273

Grafické znázornenie mostov z hľadiska ich stavebno-technického stavu



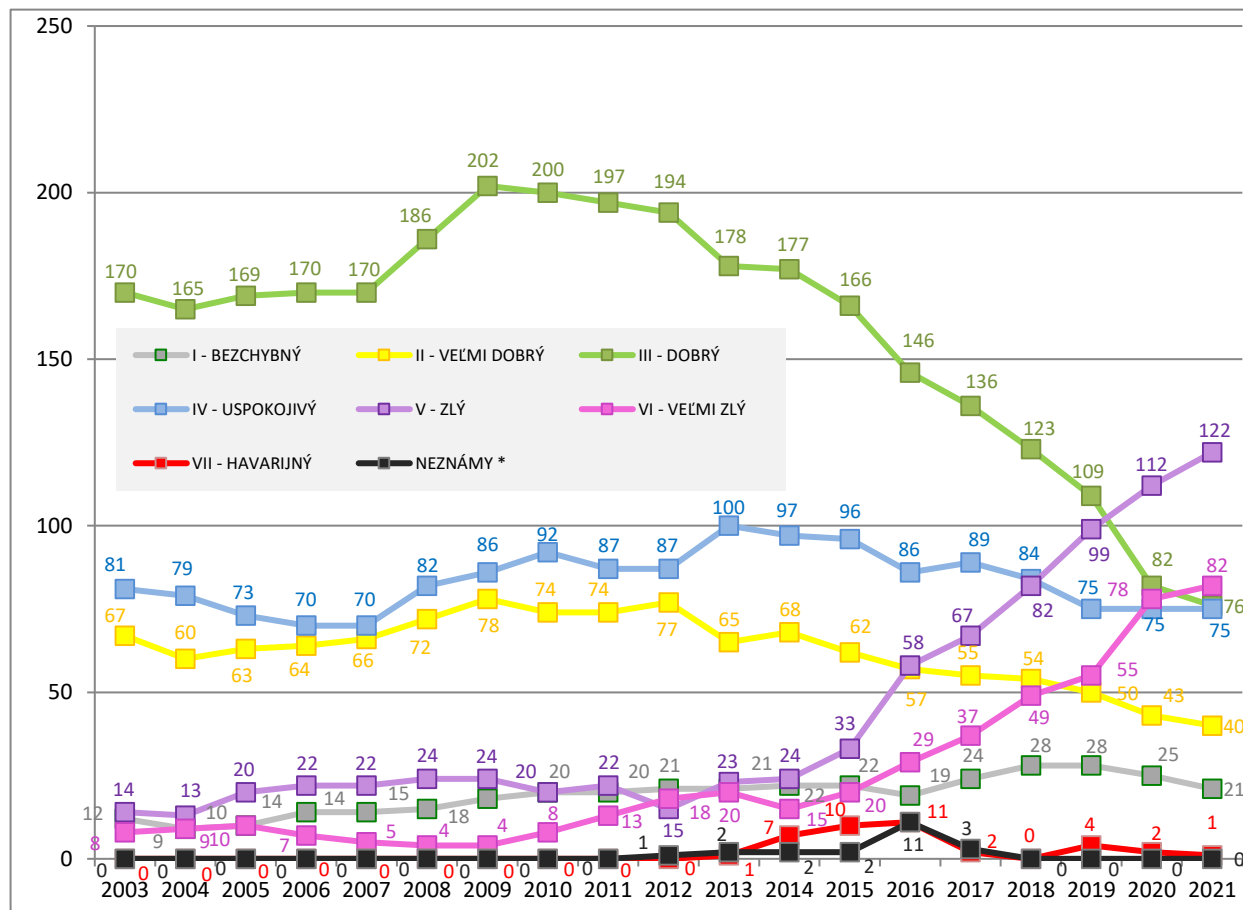
* V centrálnej technickej evidencii pozemných komunikácií (CTEPK) sa nachádzajú neúplné údaje o danom objekte



Stavebno-technický stav mostov v správe SSC - IVSC BB Rok 2003 - 2021

ROK	POČET MOSTOV SO STAVEBNO-TECHNICKÝM STAVOM							SPOLU	
	I - BEZCHYBNÝ	II - VEĽMI DOBRÝ	III - DOBRÝ	IV - USPOKOJIVÝ	V - ZLÝ	VI - VEĽMI ZLÝ	VII - HAVARIJNÝ		NEZNÁMY *
2003	12	67	170	81	14	8	0	0	352
2004	9	60	165	79	13	9	0	0	335
2005	10	63	169	73	20	10	0	0	345
2006	14	64	170	70	22	7	0	0	347
2007	14	66	170	70	22	5	0	0	347
2008	15	72	186	82	24	4	0	0	383
2009	18	78	202	86	24	4	0	0	412
2010	20	74	200	92	20	8	0	0	414
2011	20	74	197	87	22	13	0	0	413
2012	21	77	194	87	15	18	0	1	413
2013	21	65	178	100	23	20	1	2	410
2014	22	68	177	97	24	15	7	2	412
2015	22	62	166	96	33	20	10	2	411
2016	19	57	146	86	58	29	11	11	417
2017	24	55	136	89	67	37	2	3	413
2018	28	54	123	84	82	49	0	0	420
2019	28	50	109	75	99	55	4	0	420
2020	25	43	82	75	112	78	2	0	417
2021	21	40	76	75	122	82	1	0	417

Grafické znázornenie mostov z hľadiska ich stavebno-technického stavu

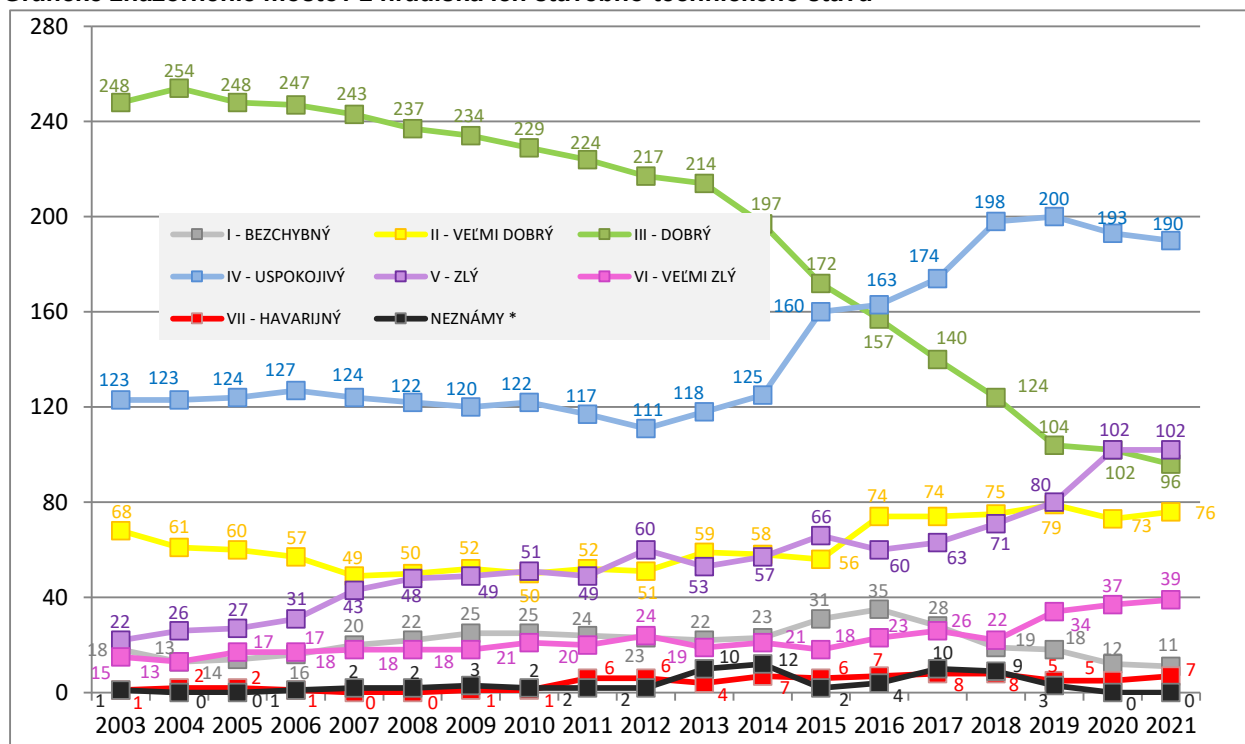


* V centrálnej technickej evidencii pozemných komunikácií (CTEPK) sa nachádzajú neúplné údaje o danom objekte

Stavebno-technický stav mostov v správe SSC - IVSC KE Rok 2003 - 2021

ROK	POČET MOSTOV SO STAVEBNO-TECHNICKÝM STAVOM								SPOLU
	I - BEZCHYBNÝ	II - VEĽMI DOBRÝ	III - DOBRÝ	IV - USPOKOJIVÝ	V - ZLÝ	VI - VEĽMI ZLÝ	VII - HAVARIJNÝ	NEZNÁMY *	
2003	18	68	248	123	22	15	1	1	496
2004	13	61	254	123	26	13	2	0	492
2005	14	60	248	124	27	17	2	0	492
2006	16	57	247	127	31	17	1	1	497
2007	20	49	243	124	43	18	0	2	499
2008	22	50	237	122	48	18	0	2	499
2009	25	52	234	120	49	18	1	3	502
2010	25	50	229	122	51	21	1	2	501
2011	24	52	224	117	49	20	6	2	494
2012	23	51	217	111	60	24	6	2	494
2013	22	59	214	118	53	19	4	10	499
2014	23	58	197	125	57	21	7	12	500
2015	31	56	172	160	66	18	6	2	511
2016	35	74	157	163	60	23	7	4	523
2017	28	74	140	174	63	26	8	10	523
2018	19	75	124	198	71	22	8	9	526
2019	18	79	104	200	80	34	5	3	523
2020	12	73	102	193	102	37	5	0	524
2021	11	76	96	190	102	39	7	0	521

Grafické znázornenie mostov z hľadiska ich stavebno-technického stavu

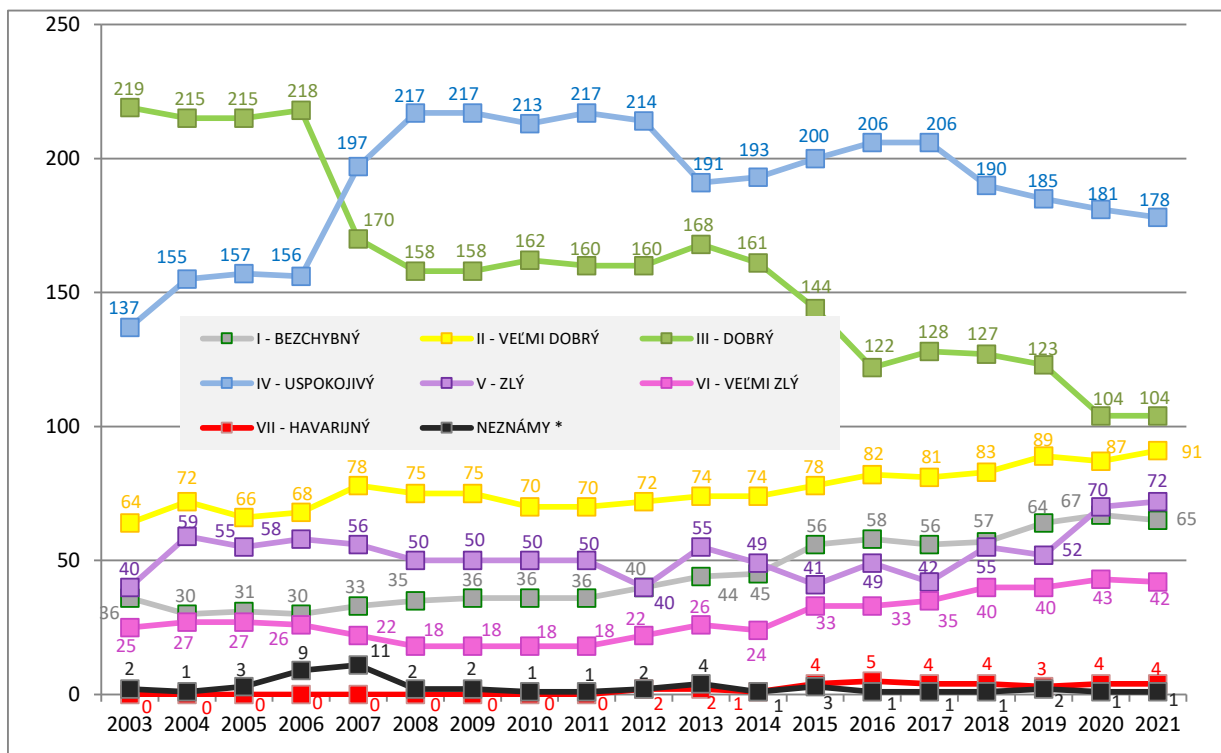


* V centrálnej technickej evidencii pozemných komunikácií (CTEPK) sa nachádzajú neúplné údaje o danom objekte

Stavebno-technický stav mostov v správe SSC - IVSC ZA Rok 2003 - 2021

ROK	POČET MOSTOV SO STAVEBNO-TECHNICKÝM STAVOM								SPOLU
	I - BEZCHYBNÝ	II - VEĽMI DOBRÝ	III - DOBRÝ	IV - USPOKOJIVÝ	V - ZLÝ	VI - VEĽMI ZLÝ	VII - HAVARIJNÝ	NEZNÁMY *	
2003	36	64	219	137	40	25	0	2	523
2004	30	72	215	155	59	27	0	1	559
2005	31	66	215	157	55	27	0	3	554
2006	30	68	218	156	58	26	0	9	565
2007	33	78	170	197	56	22	0	11	567
2008	35	75	158	217	50	18	0	2	555
2009	36	75	158	217	50	18	0	2	556
2010	36	70	162	213	50	18	0	1	550
2011	36	70	160	217	50	18	0	1	552
2012	40	72	160	214	40	22	2	2	552
2013	44	74	168	191	55	26	2	4	564
2014	45	74	161	193	49	24	1	1	548
2015	56	78	144	200	41	33	4	3	559
2016	58	82	122	206	49	33	5	1	556
2017	56	81	128	206	42	35	4	1	553
2018	57	83	127	190	55	40	4	1	557
2019	64	89	123	185	52	40	3	2	558
2020	67	87	104	181	70	43	4	1	557
2021	65	91	104	178	72	42	4	1	557

Grafické znázornenie mostov z hľadiska ich stavebno-technického stavu



* V centrálnej technickej evidencii pozemných komunikácií (CTEPK) sa nachádzajú neúplné údaje o danom objekte

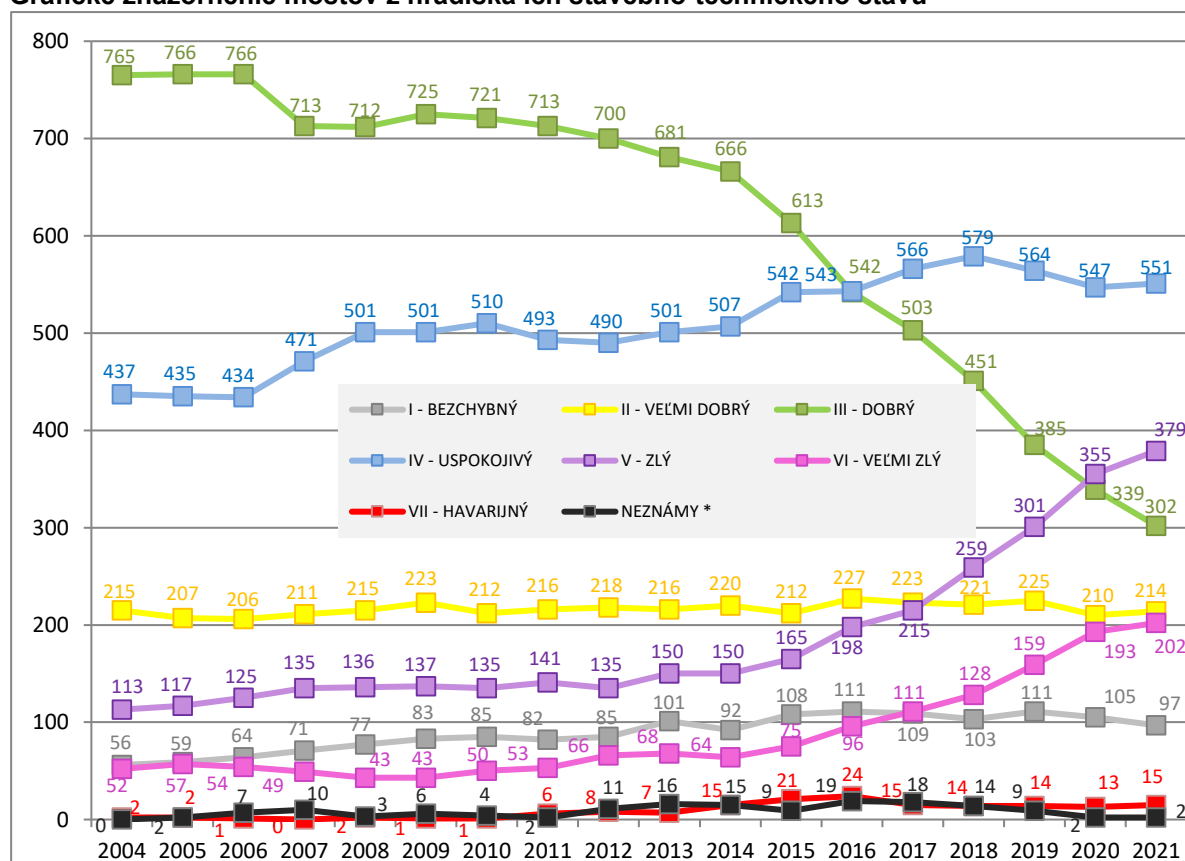


Stavebno-technický stav mostov na cestách I. triedy v správe SSC

Roky 2004 - 2021

ROK	POČET MOSTOV NA CESTÁCH I. TRIEDY SO STAVEBNO-TECHNICKÝM STAVOM								SPOLU
	I - BEZCHYBNÝ	II - VEĽMI DOBRÝ	III - DOBRÝ	IV - USPOKOJIVÝ	V - ZLÝ	VI - VEĽMI ZLÝ	VII - HAVARIJNÝ	NEZNÁMY *	
2004	56	215	765	437	113	52	2	0	1 640
2005	59	207	766	435	117	57	2	2	1 645
2006	64	206	766	434	125	54	1	7	1 657
2007	71	211	713	471	135	49	0	10	1 660
2008	77	215	712	501	136	43	2	3	1 689
2009	83	223	725	501	137	43	1	6	1 719
2010	85	212	721	510	135	50	1	4	1 718
2011	82	216	713	493	141	53	6	2	1 706
2012	85	218	700	490	135	66	8	11	1 713
2013	101	216	681	501	150	68	7	16	1 740
2014	92	220	666	507	150	64	15	15	1 729
2015	108	212	613	542	165	75	21	9	1 745
2016	111	227	542	543	198	96	24	19	1 760
2017	109	223	503	566	215	111	15	18	1 760
2018	103	221	451	579	259	128	14	14	1 769
2019	111	225	385	564	301	159	14	9	1 768
2020	105	210	339	547	355	193	13	2	1 764
2021	97	214	302	551	379	202	15	2	1 762

Grafické znázornenie mostov z hľadiska ich stavebno-technického stavu

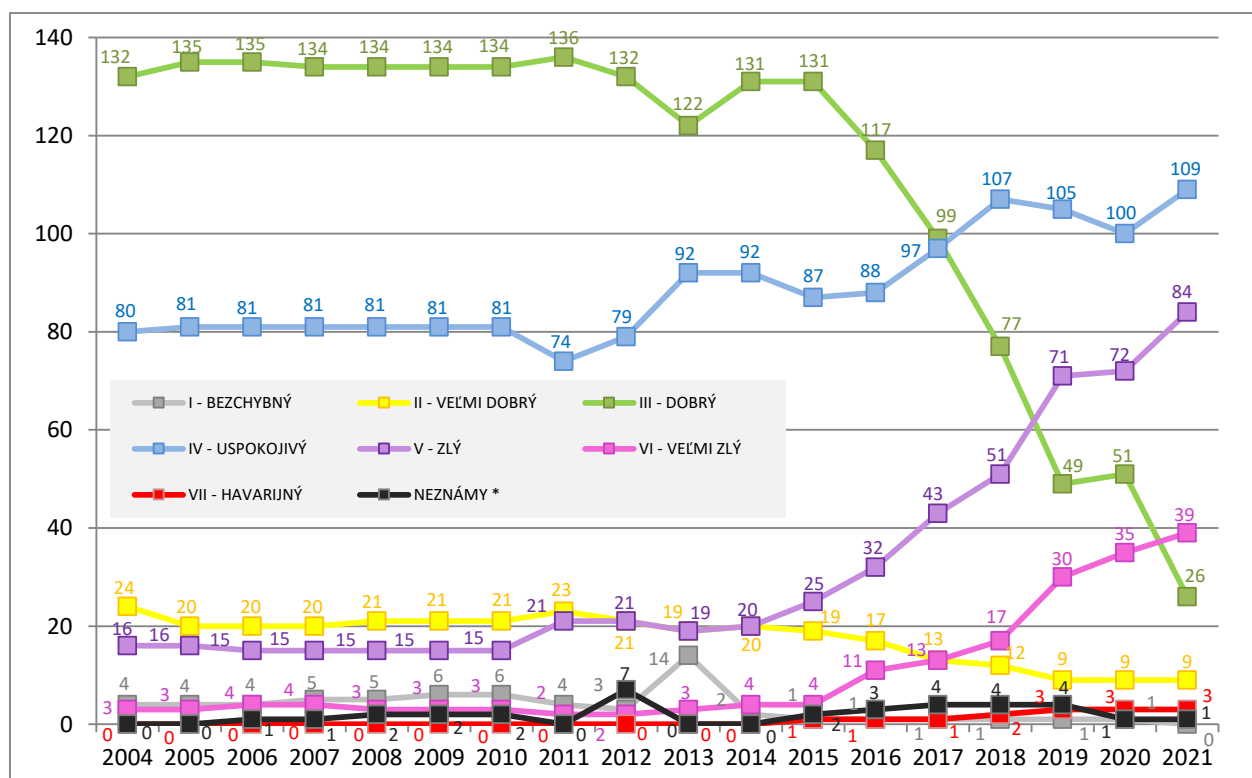


* V centrálnej technickej evidencii pozemných komunikácií (CTEPK) sa nachádzajú neúplné údaje o danom objekte

Stavebno-technický stav mostov na cestách I. triedy v správe SSC - IVSC BA Roky 2004 - 2021

ROK	POČET MOSTOV SO STAVEBNO-TECHNICKÝM STAVOM								SPOLU
	I - BEZCHYBNÝ	II - VEĽMI DOBRÝ	III - DOBRÝ	IV - USPOKOJIVÝ	V - ZLÝ	VI - VEĽMI ZLÝ	VII - HAVARIJNÝ	NEZNÁMY *	
2004	4	24	132	80	16	3	0	0	259
2005	4	20	135	81	16	3	0	0	259
2006	4	20	135	81	15	4	0	1	260
2007	5	20	134	81	15	4	0	1	260
2008	5	21	134	81	15	3	0	2	261
2009	6	21	134	81	15	3	0	2	262
2010	6	21	134	81	15	3	0	2	262
2011	4	23	136	74	21	2	0	0	260
2012	3	21	132	79	21	2	0	7	265
2013	14	19	122	92	19	3	0	0	269
2014	2	20	131	92	20	4	0	0	269
2015	1	19	131	87	25	4	1	2	270
2016	1	17	117	88	32	11	1	3	270
2017	1	13	99	97	43	13	1	4	271
2018	1	12	77	107	51	17	2	4	271
2019	1	9	49	105	71	30	3	4	272
2020	1	9	51	100	72	35	3	1	272
2021	0	9	26	109	84	39	3	1	271

Grafické znázornenie mostov z hľadiska ich stavebno-technického stavu



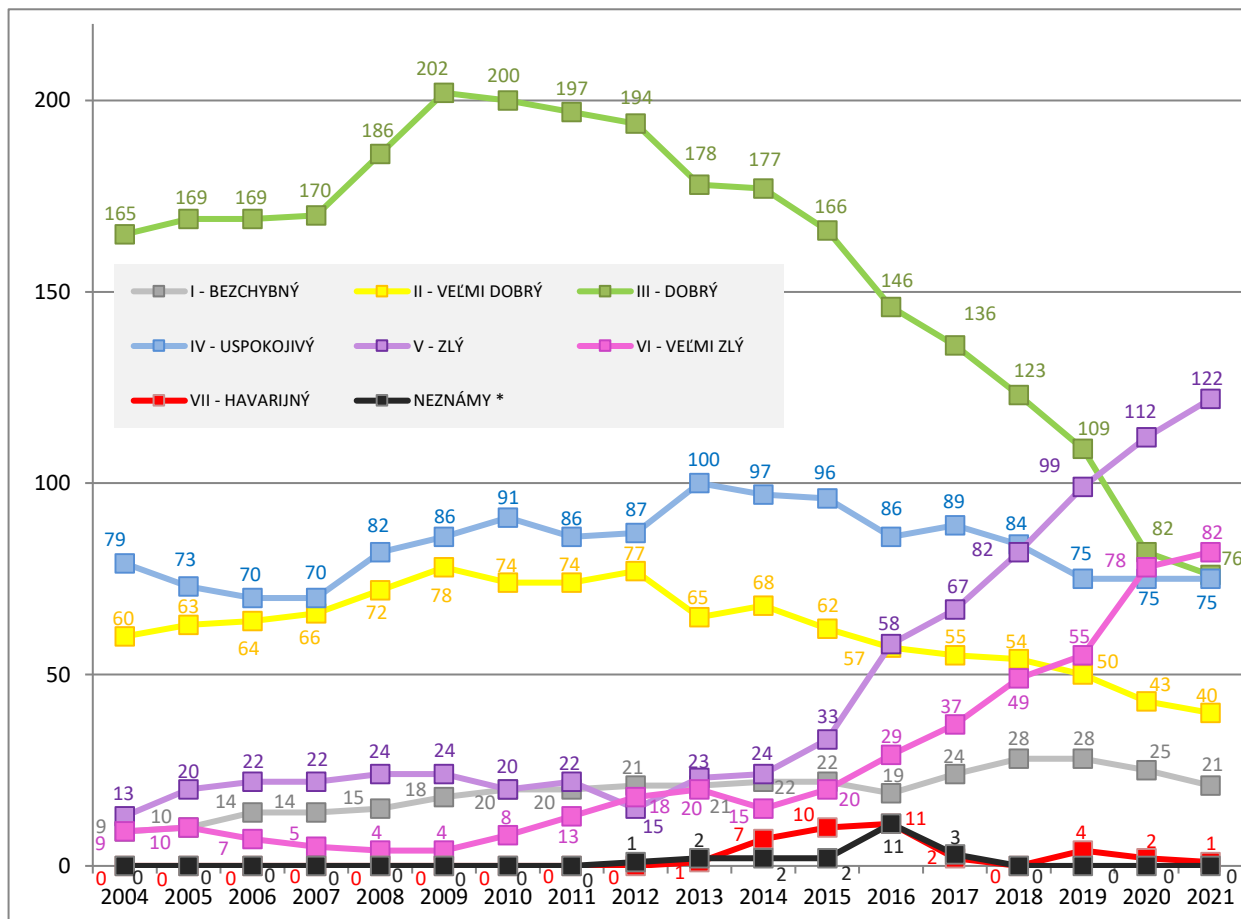
* V centrálnej technickej evidencii pozemných komunikácií (CTEPK) sa nachádzajú neúplné údaje o danom objekte



Stavebno-technický stav mostov na cestách I. triedy v správe SSC - IVSC BB Rok 2004 - 2021

ROK	POČET MOSTOV SO STAVEBNO-TECHNICKÝM STAVOM								SPOLU
	I - BEZCHYBNÝ	II - VEĽMI DOBRÝ	III - DOBRÝ	IV - USPOKOJIVÝ	V - ZLÝ	VI - VEĽMI ZLÝ	VII - HAVARIJNÝ	NEZNÁMY *	
2004	9	60	165	79	13	9	0	0	335
2005	10	63	169	73	20	10	0	0	345
2006	14	64	169	70	22	7	0	0	346
2007	14	66	170	70	22	5	0	0	347
2008	15	72	186	82	24	4	0	0	383
2009	18	78	202	86	24	4	0	0	412
2010	20	74	200	91	20	8	0	0	413
2011	20	74	197	86	22	13	0	0	412
2012	21	77	194	87	15	18	0	1	413
2013	21	65	178	100	23	20	1	2	410
2014	22	68	177	97	24	15	7	2	412
2015	22	62	166	96	33	20	10	2	411
2016	19	57	146	86	58	29	11	11	417
2017	24	55	136	89	67	37	2	3	413
2018	28	54	123	84	82	49	0	0	420
2019	28	50	109	75	99	55	4	0	420
2020	25	43	82	75	112	78	2	0	417
2021	21	40	76	75	122	82	1	0	417

Grafické znázornenie mostov z hľadiska ich stavebného stavu

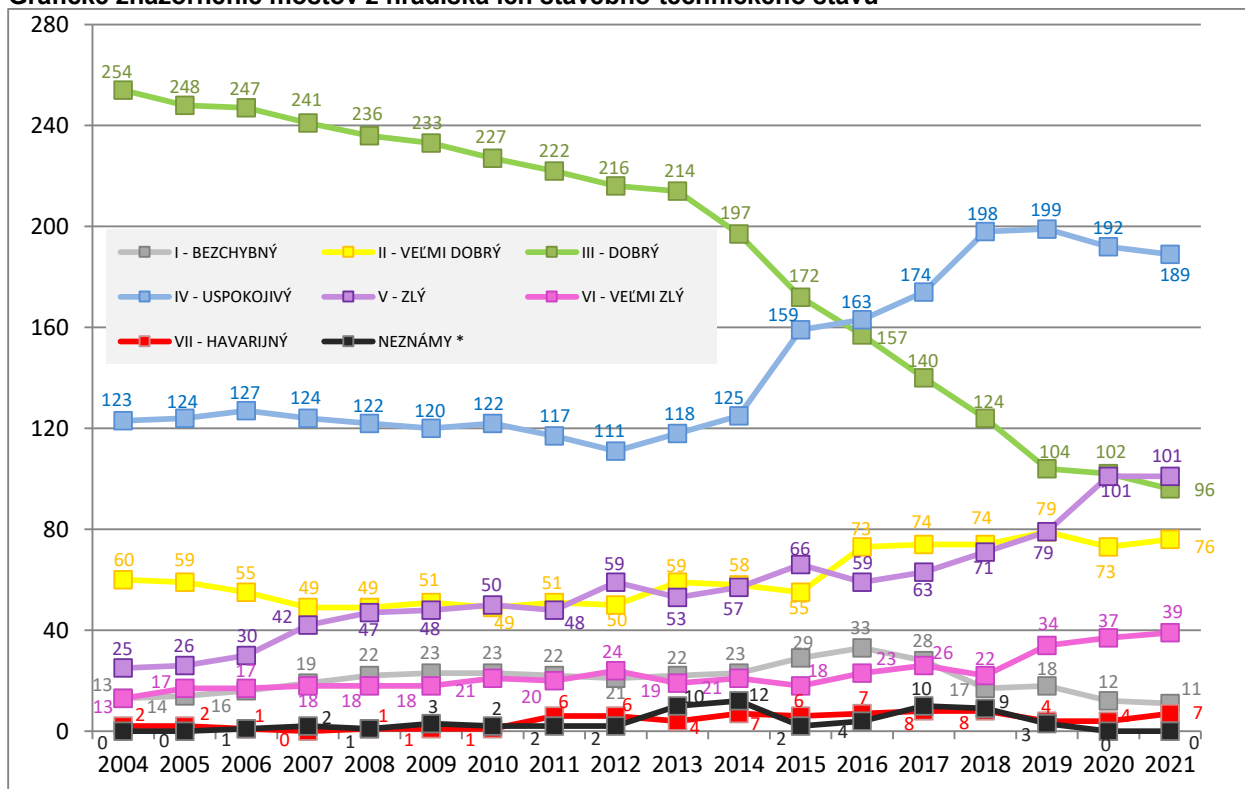


* V centrálnej technickej evidencii pozemných komunikácií (CTEPK) sa nachádzajú neúplné údaje o danom objekte

Stavebno-technický stav mostov na cestách I. triedy v správe SSC - IVSC KE Rok 2004 - 2021

ROK	POČET MOSTOV SO STAVEBNO-TECHNICKÝM STAVOM								SPOLU
	I - BEZCHYBNÝ	II - VEĽMI DOBRÝ	III - DOBRÝ	IV - USPOKOJIVÝ	V - ZLÝ	VI - VEĽMI ZLÝ	VII - HAVARIJNÝ	NEZNÁMY *	
2004	13	60	254	123	25	13	2	0	490
2005	14	59	248	124	26	17	2	0	490
2006	16	55	247	127	30	17	1	1	494
2007	19	49	241	124	42	18	0	2	495
2008	22	49	236	122	47	18	1	1	496
2009	23	51	233	120	48	18	1	3	497
2010	23	49	227	122	50	21	1	2	495
2011	22	51	222	117	48	20	6	2	488
2012	21	50	216	111	59	24	6	2	489
2013	22	59	214	118	53	19	4	10	499
2014	23	58	197	125	57	21	7	12	500
2015	29	55	172	159	66	18	6	2	507
2016	33	73	157	163	59	23	7	4	519
2017	28	74	140	174	63	26	8	10	523
2018	17	74	124	198	71	22	8	9	523
2019	18	79	104	199	79	34	4	3	520
2020	12	73	102	192	101	37	4	0	521
2021	11	76	96	189	101	39	7	0	519

Grafické znázornenie mostov z hľadiska ich stavebno-technického stavu

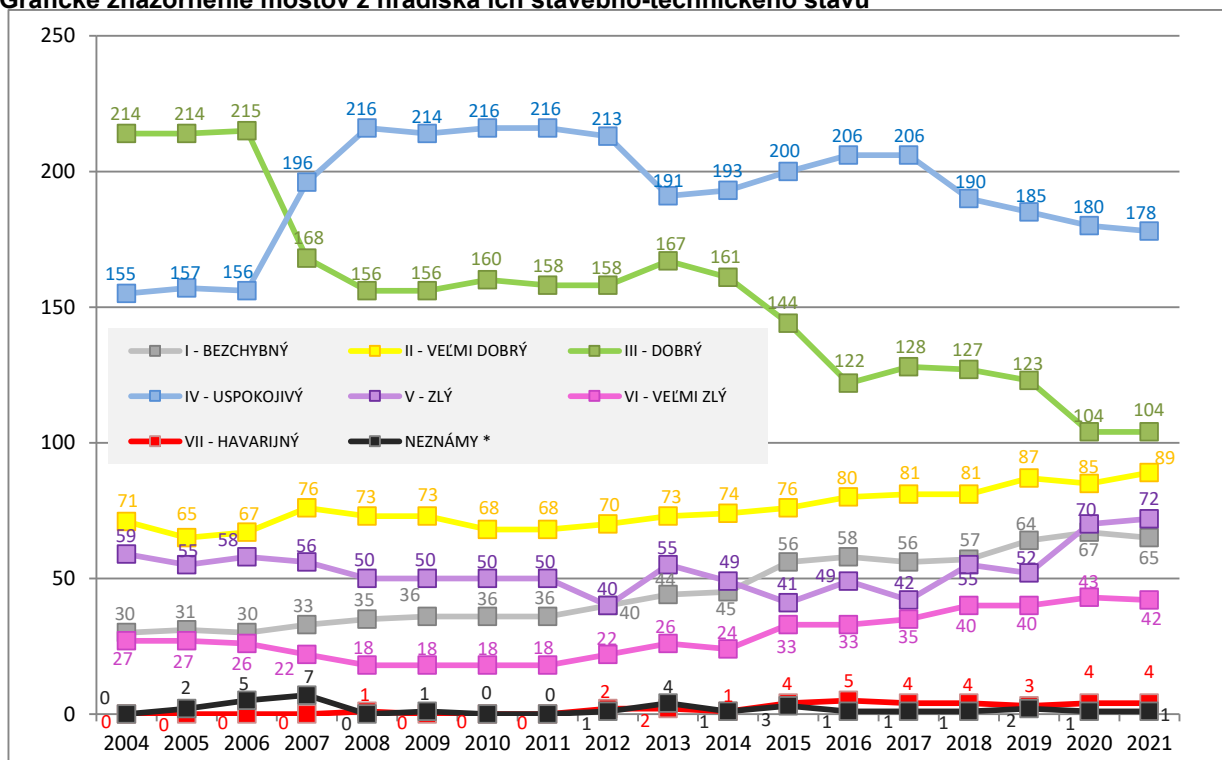


* V centrálnej technickej evidencii pozemných komunikácií (CTEPK) sa nachádzajú neúplné údaje o danom objekte

Stavebno-technický stav mostov na cestách I. triedy v správe SSC - IVSC ZA Rok 2004 - 2021

ROK	POČET MOSTOV SO STAVEBNO-TECHNICKÝM STAVOM								SPOLU
	I - BEZCHYBNÝ	II - VEĽMI DOBRÝ	III - DOBRÝ	IV - USPOKOJIVÝ	V - ZLÝ	VI - VEĽMI ZLÝ	VII - HAVARIJNÝ	NEZNÁMY *	
2004	30	71	214	155	59	27	0	0	556
2005	31	65	214	157	55	27	0	2	551
2006	30	67	215	156	58	26	0	5	557
2007	33	76	168	196	56	22	0	7	558
2008	35	73	156	216	50	18	1	0	549
2009	36	73	156	214	50	18	0	1	548
2010	36	68	160	216	50	18	0	0	548
2011	36	68	158	216	50	18	0	0	546
2012	40	70	158	213	40	22	2	1	546
2013	44	73	167	191	55	26	2	4	562
2014	45	74	161	193	49	24	1	1	548
2015	56	76	144	200	41	33	4	3	557
2016	58	80	122	206	49	33	5	1	554
2017	56	81	128	206	42	35	4	1	553
2018	57	81	127	190	55	40	4	1	555
2019	64	87	123	185	52	40	3	2	556
2020	67	85	104	180	70	43	4	1	554
2021	65	89	104	178	72	42	4	1	555

Grafické znázornenie mostov z hľadiska ich stavebno-technického stavu



* V centrálnej technickej evidencii pozemných komunikácií (CTEPK) sa nachádzajú neúplné údaje o danom objekte