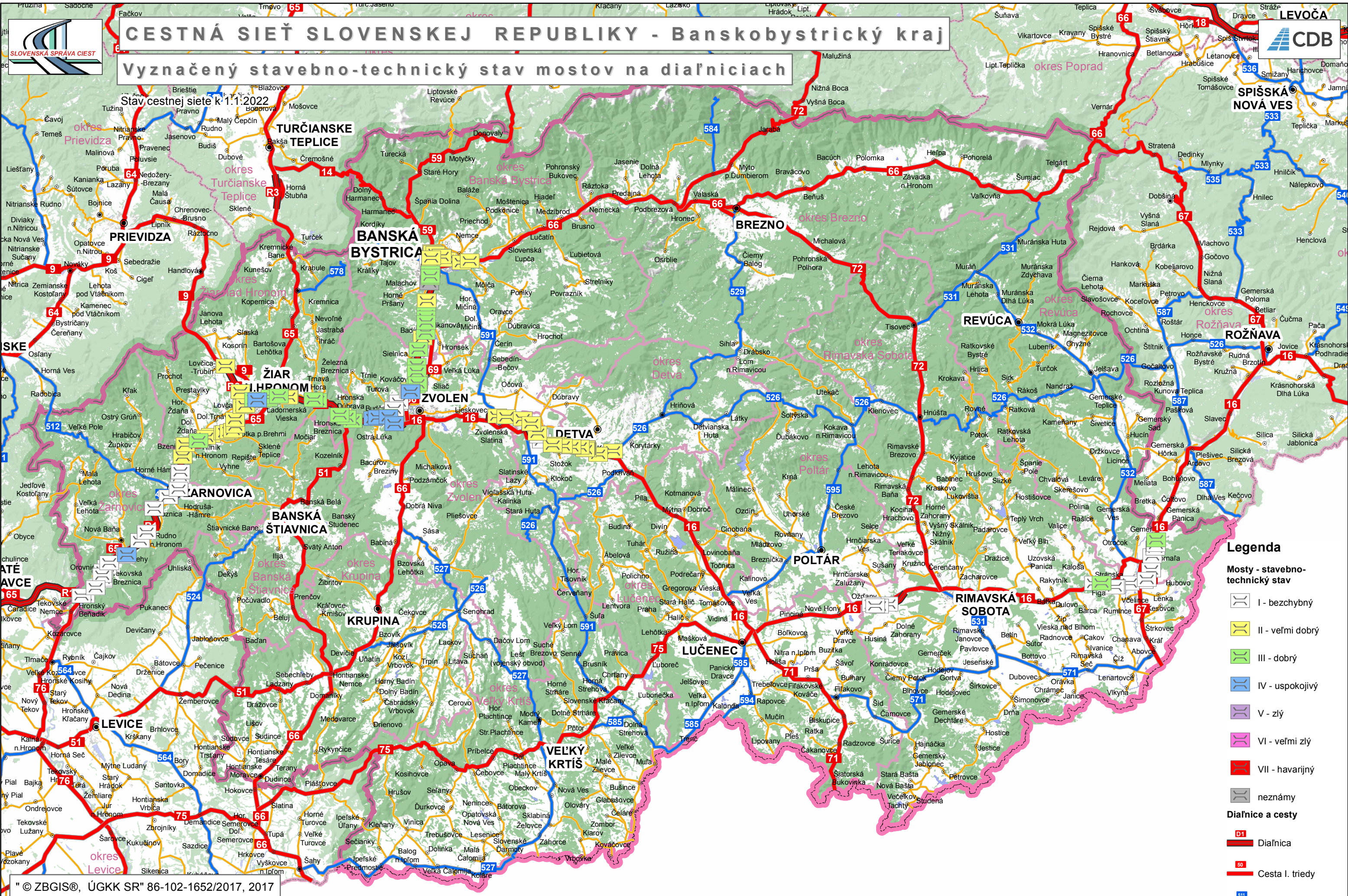




CESTNÁ SIEŤ SLOVENSKEJ REPUBLIKY - Banskobystrický kraj

Vyznačený stavebno-technický stav mostov na diaľniciach



" © ZBGIS®, ÚGKK SR" 86-102-1652/2017, 2017

" © Model cestnej siete, Slovenská správa ciest, Cestná databanka, www.cdb.sk
Oddelenie tvorby výstupov a externých služieb, 2022

1:400 000

Legenda

Mosty - stavebno-technický stav

- I - bezchybný
- II - veľmi dobrý
- III - dobrý
- IV - uspokojivý
- V - zlý
- VI - veľmi zlý
- VII - havarijný
- neznámý

Diaľnice a cesty

- D1 - Diaľnica
- 50 - Cesta I. triedy
- 511 - Cesta II. triedy
- Cesta III. triedy