



Odbor cestnej databanky - 2100

**PREHL'AD ÚDAJOV
O SIETI CESTNÝCH KOMUNIKÁCIÍ SR
ÚZEMNÉ ČLENENIE:SR – KRAJE**

Stav siete cestných komunikácií k: 1.1.2006

BRATISLAVA, 2006

OBSAH

	Počet
strán	
LEGENDA	1
PREHĽAD ÚDAJOV O SIETI CESTNÝCH KOMUNIKÁCIÍ NA ÚZEMÍ SR	2
ZÁKLADNÉ ÚDAJE O SIETI CESTNÝCH KOMUNIKÁCIÍ	9
- v členení podľa krajov	
DĹŽKY ÚSEKOV SPOPLATNENÝCH CK NA ÚZEMÍ SR.....	3
- v členení za SR a kraj/okres	
ŠTVORPRUHOVÉ SMEROVO ROZDELENÉ CK	3
- v členení kraj/okres	
CESTNÉ KOMUNIKÁCIE PODĽA KRYTU VOZOVKY	11
- v členení kraj/okres	
DĹŽKY DIAĽNIC A CIEST NA ÚZEMÍ SR	11
NÁSLEDNOSŤ OKRESOV NA CESTNÝCH KOMUNIKÁCIÁCH.....	3
.....	

SPRACOVATEĽ:
SLOVENSKÁ SPRÁVA CIEST
Odbor cestnej databanky - 2100
Miletičova 19
826 19 Bratislava

telefón: 02/50 255 290
fax: 02/55 56 82 68

Zodpovední za spracovanie	Ing. Alica Szabényiová , CSc	kl. 388	alica.szabenyiova@ssc.sk
	Mária Loffayová	kl. 451	maria.loffayova@ssc.sk
	Ing. Katarína Hrehová	kl. 432	katarina.hrehova@ssc.sk

Údaje, ktoré sú obsahom tejto publikácie je možné použiť len s uvedením zdroja.

Rozmnožovanie obsahu tejto publikácie, ako aj jej jednotlivých častí, v pôvodnej alebo upravenej podobe je možné len s písomným súhlasom Slovenskej správy ciest.

Údaje o cestných komunikáciách ústrednej evidencie CESTNEJ DATABANKY, SLOVENSKEJ SPRÁVY CIEST, so stavom siete cestných komunikácií k 01.01.2006

LEGENDA :

D **DIAĽNICA**

PD **PRIVÁDZAČ:** je cestná komunikácia s obmedzeným prístupom umožňujúca prepojenie diaľnice alebo cesty pre motorové vozidlá/rýchlostnej cesty s najbližšou cestou I. alebo II. triedy alebo miestnou rýchlostnou komunikáciou. Je budovaná v samostatnej trase a nevyužíva pre svoju funkciu trasu existujúcej cesty alebo miestnej komunikácie, prípadne jej preložku.

CESTA PRE MOTOROVÉ VOZIDLÁ - cestná komunikácia označená dopravnou značkou D 32a (cesta pre motorové vozidlá).

TEN – T **TRANS EUROPEAN NETWORK - TRANSPORT**

TEM **TRANS-EUROPEAN NORTH-SOURTH MOTORWAY**

E **INTERNATIONAL E-ROAD NETWORK**

ODBOR 2100 – CESTNÁ DATABANKA

PREHĽAD ÚDAJOV O SIETI CESTNÝCH KOMUNIKÁCIÍ
NA ÚZEMÍ SR

SO STAVOM SIETE CESTNÝCH KOMUNIKÁCIÍ KU DŇU: 01.01.2006

BRATISLAVA, 2006



Legenda

Cestná sieť SR

- diaľnice
- cesty I. triedy
- cesty II. triedy
- cesty III. triedy
- hraničné prechody

Samosprávne kraje SR

- Banskobystrický kraj
- Bratislavský kraj
- Košický kraj
- Nitriansky kraj
- Prešovský kraj
- Trenčiansky kraj
- Trnavský kraj
- Žilinský kraj
- obce (krajské a okresné mestá)

**SLOVENSKÁ REPUBLIKA****ZÁKLADNÉ ÚDAJE**

ROZLOHA ÚZEMIA (km ²)	49 033
OBYVATEĽSTVO	5 384 822
HLAVNÉ MESTO	BRATISLAVA

CESTNÁ SIEŤ (km)**SLOVAK REPUBLIC****BASIC DATA**

AREA (km ²)	
POPULATION	
CAPITAL	

ROAD NETWORK**ZÁKLADNÉ ÚDAJE O CESTNEJ SIETI
BASIC DATA ABOUT THE ROAD NETWORK**

DIAL'NICE V PREVÁDZKE - D1, D2, D4	328	MOTORWAYS OPERATED - D1, D2, D4
DIAL'NIČNÉ PRIVÁDZAČE	6	MOTORWAY FEEDERS

DĹŽKA CIEST	17 475
CESTY I. TRIEDY	3 341
CESTY II. TRIEDY	3 734
CESTY III. TRIEDY	10 401

LENGTH OF ROADS
1st CLASS ROADS
2nd CLASS ROADS
3rd CLASS ROADS

DĹŽKA CIEST A DIAL'NIC 17 809**LENGTH OF ROADS AND MOTORWAYS**

MEDZINÁRODNÉ CESTY "E" (uvažované peáže)	1 538
z toho: DIAL'NICE	324
CESTY	1 214

INTERNATIONAL ROADS "E"
thence: MOTORWAYS
ROADS

MEDZINÁRODNÉ TRASY "TEM"	932
z toho: DIAL'NICE	320
CESTY	612

INTERNATIONAL ROUTES "TEM"
thence: MOTORWAYS
ROADS

KORIDORY "TEN-T"	926
z toho: DIAL'NICE	325
CESTY	601

"TEN-T" CORRIDORS
thence: MOTORWAYS
ROADS

HUSTOTA CESTNEJ SIETE	
km/tis. km ²	363
km/tis. obyvateľov	3,3

ROAD NETWORK DENSITY
km/th. km ²
km/th. population

**ZÁKLADNÉ ÚDAJE O MIESTNYCH KOMUNIKÁCIÁCH
BASIC DATA ABOUT THE URBAN ROADS**

MIESTNE KOMUNIKÁCIE	25 220
HUSTOTA CESTNEJ SIETE	
km/tis. km ²	514,3
km/tis. obyvateľov	4,7

URBAN ROADS
DENSITY
km/th. km ²
km/th. population

CELKOM (km)**TOTAL**

DĹŽKA CELKOM	43 029
HUSTOTA	
km/tis. km ²	877,5
km/tis. obyvateľov	8,0

TOTAL LENGTH
DENSITY
km/th. km ²
km/th. population

Základné údaje o cestnej sieti - z evidencie CESTNEJ DATABANKY, SLOVENSKEJ SPRÁVY CIEST, so stavom siete cestných komunikácií k 01.01.2006.

Basic data about road network - from the ROAD DATA BANK of the SLOVAK ROAD ADMINISTRATION, the road network status as of 01.01.2006.

Základné údaje o miestnych komunikáciách - z "Ročenky dopravy 2002", Štatistického úradu Slovenskej republiky, stav k 31.12.2000.

Basic data about the urban roads - from the "Year Book of Transport - 2002", the Statistical Office of the Slovak Republic, the status as of 31.12.2000

Údaje o rozlohe územia - Štatistický úrad Slovenskej republiky, stav v roku 2001, údaje o počte obyvateľov - Štatistický úrad Slovenskej republiky, stav k 31.12.2004
Data about the area - from Statistical Office of the Slovak Republic, the status as in 2001. data about the population - from Statistical Office of the Slovak Republic, the status as of 31.12.2004

PREHĽAD ÚDAJOV O SIETI CESTNÝCH KOMUNIKÁCIÍ NA ÚZEMÍ SLOVENSKEJ REPUBLIKY

SO STAVOM SIETE CESTNÝCH KOMUNIKÁCIÍ KU DŇU: 01.01.2006

POČET OBYVATEĽOV: 5 384 822 **ROZLOHA ÚZEMIA (km²):** 49 033

MEDZINÁRODNÉ CESTY "E": (dĺžka diaľnic a ciest, ktoré sú ich súčasťou)	1 537,504 km	z toho:	DIAĽNICE: 323,579 km CESTY: 1 213,925 km
--	---------------------	---------	---

MEDZINÁRODNÉ TRASY "TEM": (dĺžka diaľnic a ciest, ktoré sú ich súčasťou)	931,961 km	z toho:	DIAĽNICE : 319,558 km CESTY: 612,403 km
--	-------------------	---------	--

KORIDORY "TEN - T" - celkom (dĺžka diaľnic a ciest, ktoré sú ich súčasťou)	926,099 km	z toho:	DIAĽNICE : 324,739 km CESTY: 601,360 km
--	-------------------	---------	--

DIAĽNICE: V PREVÁDZKE: 327,505 km	PLÁNOVANÉ: 334,000 km
---	------------------------------

DIAĽNIČNÉ PRIVÁDZAČE: 6,208 km
--

CESTY:	I. TRIEDY: 3 341,133 km	Z TOHO SMER. ROZDELENÉ: 257,039 km
	II. TRIEDY: 3 733,546 km	Z TOHO SMER. ROZDELENÉ: 58,059 km
	III. TRIEDY: 10 400,565 km	Z TOHO SMER. ROZDELENÉ: 16,839 km
SPOLU:	17 475,244 km	Z TOHO SMER. ROZDELENÉ: 331,937 km

HUSTOTA CESTNEJ SIETE: 0,363 km/km²	Z TOHO - DIAĽNICE: 0,007 km/km² CESTY: 0,356 km/km²
3,307 km/tis. obyv.	Z TOHO - DIAĽNICE: 0,061 km/tis. obyv. CESTY: 3,245 km/tis. obyv.

ODBOR 2100 – CESTNÁ DATABANKA

ZÁKLADNÉ ÚDAJE O SIETI CESTNÝCH KOMUNIKÁCIÍ

SO STAVOM SIETE CESTNÝCH KOMUNIKÁCIÍ KU DŇU: 01.01.2006

BRATISLAVA, 2006



ZÁKLADNÉ ÚDAJE O SIETI CESTNÝCH KOMUNIKÁCIÍ

ÚZEMNÉ ČLENENIE: SR/KRAJE

STAV SIETE CESTNÝCH KOMUNIKÁCIÍ K: 01.01.2006

KRAJ	DIAĽNICE [km]	DIAĽNIČNÉ PRIVÁDZAČE [km]	CESTY I. TRIEDY [km]	CESTY II. TRIEDY [km]	CESTY III. TRIEDY [km]	SPOLU [km]	CESTNÉ KOMUNIKÁCIE, KTORÉ SÚ SÚČASŤOU:			ROZLOHA km ²	POČET OBYVATEĽOV počet	HUSTOTA CESTNEJ SIETE	
							"E" ŤAHOV [km]	TRÁS "TEM" [km]	MULTIMODÁL- NYCH A DOPLNKOVÝCH KORIDOROV "TEN-T" [km]			km/km ²	km/1000 obyv.
BANSKOBYSTRICKÝ KRAJ			598,128	718,422	1 851,840	3 168,390	290,022	105,194	93,467	9 455	658 368	0,335	4,812
BRATISLAVSKÝ KRAJ	104,564	2,466	130,309	210,427	352,902	800,668	124,741	105,735	105,047	2 053	601 132	0,390	1,332
KOŠICKÝ KRAJ	5,325		366,651	586,198	1 420,917	2 379,091	219,507	126,479	126,479	6 751	770 508	0,352	3,088
NITRIANSKY KRAJ			517,752	500,223	1 540,952	2 558,927	78,920	16,343	16,343	6 344	709 350	0,403	3,607
PREŠOVSKÝ KRAJ	29,986	0,506	623,550	523,608	1 916,238	3 093,888	194,642	194,642	194,642	8 993	796 745	0,344	3,883
TRENČIANSKY KRAJ	74,440	2,453	307,559	349,398	1 139,334	1 873,184	188,326	100,778	87,832	4 502	601 392	0,416	3,115
TRNAVSKÝ KRAJ	67,439		291,007	535,873	1 058,091	1 952,410	147,797	67,439	67,439	4 148	553 198	0,471	3,529
ŽILINSKÝ KRAJ	45,751	0,783	506,177	309,397	1 120,291	1 982,399	293,549	215,351	234,850	6 788	694 129	0,292	2,856
SPOLU SR:	327,505	6,208	3 341,133	3 733,546	10 400,565	17 808,957	1 537,504	931,961	926,099	49 033	5 384 822	0,363	3,307



ZÁKLADNÉ ÚDAJE O SIETI CESTNÝCH KOMUNIKÁCIÍ

ÚZEMNÉ ČLENENIE: SR/KRAJE - BANSKOBYSSTRICKÝ KRAJ

STAV SIETE CESTNÝCH KOMUNIKÁCIÍ K: 01.01.2006

OKRES	DIAĽNICE	DIAĽNIČNÉ PRIVÁDZAČE	CESTY I. TRIEDY	CESTY II. TRIEDY	CESTY III. TRIEDY	SPOLU	CESTNÉ KOMUNIKÁCIE, KTORÉ SÚ SÚČASŤOU:			ROZLOHA	POČET OBYVATEĽOV	HUSTOTA CESTNEJ SIETE			
							"E" ŤAHOV	TRÁS "TEM"	MULTIMODÁL- NYCH A DOPLNKOVÝCH KORIDOROV "TEN-T"			km ²	počet	km/km ²	km/1000 obyv.
							[km]	[km]	[km]			km ²	počet	km/km ²	km/1000 obyv.
Banská Bystrica			81,102	27,043	138,272	246,417	39,446	39,446		809	111 419	0,304	2,212		
Banská Štiavnica				49,866	66,154	116,020				292	17 046	0,397	6,806		
Brezno			97,267	57,961	84,348	239,576				1 265	65 080	0,189	3,681		
Detva			18,234	84,276	50,719	153,229	18,234			449	33 173	0,341	4,619		
Krupina			50,616	31,561	138,460	220,637	34,824	34,824	34,824	585	22 674	0,377	9,731		
Lučenec			82,761	37,853	219,353	339,967	37,369			826	73 287	0,412	4,639		
Poltár				48,002	108,472	156,474				476	22 893	0,329	6,835		
Revúca			12,307	89,349	127,637	229,293	9,659			730	40 699	0,314	5,634		
Rimavská Sobota			47,100	130,319	325,419	502,838	36,332			1 471	82 773	0,342	6,075		
Veľký Krtíš			44,356	99,066	232,891	376,313				848	46 462	0,444	8,099		
Zvolen			65,808	25,915	128,463	220,186	52,742	30,924	31,214	759	67 678	0,290	3,253		
Žarnovica			41,386	27,173	93,203	161,762	24,046			426	27 381	0,380	5,908		
Žiar n./Hronom			57,191	10,038	138,449	205,678	37,370		27,429	518	47 803	0,397	4,303		
BANSKOBYSSTRICKÝ KRAJ SPOLU:	0,000	0,000	598,128	718,422	1 851,840	3 168,390	290,022	105,194	93,467	9 455	658 368	0,335	4,812		



ZÁKLADNÉ ÚDAJE O SIETI CESTNÝCH KOMUNIKÁCIÍ

ÚZEMNÉ ČLENENIE: SR/KRAJE - BRATISLAVSKÝ KRAJ

STAV SIETE CESTNÝCH KOMUNIKÁCIÍ K: 01.01.2006

OKRES	DIAL'NICE	DIAL'NIČNÉ PRIVÁDZAČE	CESTY I. TRIEDY	CESTY II. TRIEDY	CESTY III. TRIEDY	SPOLU	CESTNÉ KOMUNIKÁCIE, KTORÉ SÚ SÚČASŤOU:			ROZLOHA	POČET OBYVATEĽOV	HUSTOTA CESTNEJ SIETE			
							"E" ŤAHOV	TRÁS "TEM"	MULTIMODÁL- NYCH A DOPLNKOVÝCH KORIDOROV "TEN-T"			km ²	počet	km/km ²	km/1000 obyv.
							[km]	[km]	[km]						
Bratislava I			0,843	3,786		4,629	0,843	0,843	0,843	10	42 858	0,483	0,108		
Bratislava II	9,916	0,533	19,978	8,670	3,061	42,158	16,172	9,916	9,916	92	108 316	0,456	0,389		
Bratislava III	1,482			10,402	7,246	19,130	1,482	1,482	1,482	75	61 614	0,256	0,310		
Bratislava IV	10,415		10,529	8,165	4,058	33,167	12,821	12,821	12,821	97	92 926	0,343	0,357		
Bratislava V	25,752	1,760	21,333		5,449	54,294	27,695	23,674	22,986	94	119 441	0,576	0,455		
Malacky	34,575	0,173	35,018	90,955	116,485	277,206	34,575	34,575	34,575	950	65 840	0,292	4,210		
Pezinok				59,220	76,316	135,536				376	55 390	0,361	2,447		
Senec	22,424		42,608	29,229	140,287	234,548	31,153	22,424	22,424	360	54 747	0,652	4,284		
BRATISLAVSKÝ KRAJ SPOLU:	104,564	2,466	130,309	210,427	352,902	800,668	124,741	105,735	105,047	2 053	601 132	0,390	1,332		



ZÁKLADNÉ ÚDAJE O SIETI CESTNÝCH KOMUNIKÁCIÍ

ÚZEMNÉ ČLENENIE: SR/KRAJE - KOŠICKÝ KRAJ

STAV SIETE CESTNÝCH KOMUNIKÁCIÍ K: 01.01.2006

OKRES	DIAĽNICE [km]	DIAĽNIČNÉ PRIVÁDZAČE [km]	CESTY I. TRIEDY [km]	CESTY II. TRIEDY [km]	CESTY III. TRIEDY [km]	SPOLU [km]	CESTNÉ KOMUNIKÁCIE, KTORÉ SÚ SÚČASŤOU:			ROZLOHA km ²	POČET OBYVATEĽOV počet	HUSTOTA CESTNEJ SIETE	
							"E" ŤAHOV [km]	TRÁS "TEM" [km]	MULTIMODÁL- NYCH A DOPLNKOVÝCH KORIDOROV "TEN-T" [km]			km/km ²	km/1000 obyv.
Gelnica				89,940	41,537	131,477				584	31 006	0,225	4,240
Košice I			7,801	16,331	9,586	33,718	7,801	7,746	7,746	86	68 089	0,393	0,495
Košice II			10,619	3,153	22,550	36,322	10,816			80	79 934	0,456	0,454
Košice III			5,741		1,362	7,103	5,741	5,741	5,741	17	30 349	0,430	0,234
Košice IV			12,487	6,592	4,517	23,596	12,487	9,885	9,885	60	56 634	0,393	0,417
Košice-okolie	5,325		65,017	105,535	401,046	576,923	67,035	38,426	38,426	1 533	110 221	0,376	5,234
Michalovce			48,874	114,942	223,905	387,721	27,806	27,806	27,806	1 019	109 322	0,381	3,547
Rožňava			95,685	90,087	139,013	324,785	50,946			1 173	61 902	0,277	5,247
Sobrance			21,402	29,493	128,966	179,861	21,402	21,402	21,402	538	23 447	0,334	7,671
Spišská Nová Ves				91,197	119,733	210,930				587	95 144	0,359	2,217
Trebišov			99,025	38,928	328,702	466,655	15,473	15,473	15,473	1 074	104 460	0,435	4,467
KOŠICKÝ KRAJ SPOLU:	5,325	0,000	366,651	586,198	1 420,917	2 379,091	219,507	126,479	126,479	6 751	770 508	0,352	3,088

ZÁKLADNÉ ÚDAJE O SIETI CESTNÝCH KOMUNIKÁCIÍ



ÚZEMNÉ ČLENENIE: SR/KRAJE - NITRIANSKY KRAJ

STAV SIETE CESTNÝCH KOMUNIKÁCIÍ K: 01.01.2006

OKRES	DIAĽNICE	DIAĽNIČNÉ PRIVÁDZAČE	CESTY I. TRIEDY	CESTY II. TRIEDY	CESTY III. TRIEDY	SPOLU	CESTNÉ KOMUNIKÁCIE, KTORÉ SÚ SÚČASŤOU:			ROZLOHA	POČET OBYVATEĽOV	HUSTOTA CESTNEJ SIETE			
							"E" ŤAHOV	TRÁS "TEM"	MULTIMODÁL- NYCH A DOPLNKOVÝCH KORIDOROV "TEN-T"			km ²	počet	km/km ²	km/1000 obyv.
							[km]	[km]	[km]			[km]	[km]	[km]	[km]
Komárno			86,445	80,950	222,729	390,124				1 100	107 290	0,355	3,636		
Levice			156,583	101,253	416,091	673,927	16,343	16,343	16,343	1 551	119 018	0,434	5,662		
Nitra			90,591	55,131	271,156	416,878	34,740			871	163 764	0,479	2,546		
Nové Zámky			114,311	142,356	251,976	508,643				1 347	148 001	0,378	3,437		
Šaľa			15,140	34,019	77,423	126,582				356	54 110	0,356	2,339		
Topoľčany			26,845	58,502	159,613	244,960				598	74 058	0,410	3,308		
Zlaté Moravce			27,837	28,012	141,964	197,813	27,837			521	43 109	0,380	4,589		
NITRIANSKY KRAJ SPOLU:	0,000	0,000	517,752	500,223	1 540,952	2 558,927	78,920	16,343	16,343	6 344	709 350	0,403	3,607		



ZÁKLADNÉ ÚDAJE O SIETI CESTNÝCH KOMUNIKÁCIÍ

ÚZEMNÉ ČLENENIE: SR/KRAJE - PREŠOVSKÝ KRAJ

STAV SIETE CESTNÝCH KOMUNIKÁCIÍ K: 01.01.2006

OKRES	DIALNICE	DIALNIČNÉ PRIVÁDZAČE	CESTY I. TRIEDY	CESTY II. TRIEDY	CESTY III. TRIEDY	SPOLU	CESTNÉ KOMUNIKÁCIE, KTORÉ SÚ SÚČASŤOU:			ROZLOHA	POČET OBYVATEĽOV	HUSTOTA CESTNEJ SIETE			
							"E" ŤAHOV	TRÁS "TEM"	MULTIMODÁL- NYCH A DOPLNKOVÝCH KORIDOROV "TEN-T"			km ²	počet	km/km ²	km/1000 obyv.
							[km]	[km]	[km]			[km]	[km]	[km]	[km]
Bardejov			43,670	33,077	268,469	345,216				937	76 455	0,369	4,515		
Humenné			20,126	49,149	147,032	216,307				755	64 620	0,287	3,347		
Kežmarok			30,606	56,495	123,285	210,386				839	65 129	0,251	3,230		
Levoča	4,730		38,922	12,959	118,052	174,663	36,326	36,326	36,326	357	32 266	0,489	5,413		
Medzilaborce				82,892	47,870	130,762				427	12 392	0,306	10,552		
Poprad			93,075	75,426	138,706	307,207	33,028	33,028	33,028	1 123	104 320	0,273	2,945		
Prešov	25,256	0,506	86,426	34,515	286,431	433,134	71,858	71,858	71,858	934	163 743	0,464	2,645		
Sabinov			26,723		145,325	172,048				483	55 351	0,356	3,108		
Snina			39,695	61,771	84,734	186,200				805	39 204	0,231	4,750		
Stará Ľubovňa			73,026	20,787	138,639	232,452				624	51 373	0,372	4,525		
Stropkov			22,134	32,117	109,098	163,349				389	20 902	0,420	7,815		
Svidník			68,681	8,754	153,490	230,925	53,430	53,43	53,43	550	33 399	0,420	6,914		
Vranov n./Topľou			80,466	55,666	155,107	291,239				769	77 591	0,379	3,754		
PREŠOVSKÝ KRAJ SPOLU:	29,986	0,506	623,550	523,608	1 916,238	3 093,888	194,642	194,642	194,642	8 993	796 745	0,344	3,883		



ZÁKLADNÉ ÚDAJE O SIETI CESTNÝCH KOMUNIKÁCIÍ

ÚZEMNÉ ČLENENIE: SR/KRAJE - TRENČIANSKY KRAJ

STAV SIETE CESTNÝCH KOMUNIKÁCIÍ K: 01.01.2006

OKRES	DIALNICE	DIALNIČNÉ PRIVÁDZAČE	CESTY I. TRIEDY	CESTY II. TRIEDY	CESTY III. TRIEDY	SPOLU	CESTNÉ KOMUNIKÁCIE, KTORÉ SÚ SÚČASŤOU:			ROZLOHA	POČET OBYVATEĽOV	HUSTOTA CESTNEJ SIETE			
							"E" ŤAHOV	TRÁS "TEM"	MULTIMODÁL- NYCH A DOPLNKOVÝCH KORIDOROV "TEN-T"			km ²	počet	km/km ²	km/1000 obyv.
							[km]	[km]	[km]			[km]	[km]	[km]	[km]
Bánovce nad Bebravou			17,571	10,677	153,189	181,437	17,571			462	38 385	0,393	3,991		
Ilava	15,872		20,009	28,621	82,199	146,701	15,872	15,872	15,872	358	61 422	0,409	1,338		
Myjava				59,673	171,170	230,843				327	28 527	0,705	6,000		
Nové Mesto n./Váhom	21,459	0,278	35,812	54,100	151,655	263,304	21,459	21,459	21,459	580	63 119	0,454	2,403		
Partizánske			20,735	40,544	59,978	121,257	2,893			301	47 573	0,403	1,261		
Považská Bystrica	3,663		16,456	35,720	121,667	177,506	17,055	17,055	17,055	463	64 708	0,383	1,880		
Prievidza			86,815	47,863	136,887	271,565	46,728			960	139 502	0,283	0,981		
Púchov	7,821		40,904	16,780	86,768	152,273	7,821	7,821	7,821	375	45 641	0,406	1,901		
Trenčín	25,625	2,175	69,257	55,420	175,821	328,298	58,927	38,571	25,625	675	112 515	0,486	1,563		
TRENČIANSKY KRAJ SPOLU:	74,440	2,453	307,559	349,398	1 139,334	1 873,184	188,326	100,778	87,832	4 502	601 392	0,416	1,894		

ZÁKLADNÉ ÚDAJE O SIETI CESTNÝCH KOMUNIKÁCIÍ



ÚZEMNÉ ČLENENIE: SR/KRAJE - TRNAVSKÝ KRAJ

STAV SIETE CESTNÝCH KOMUNIKÁCIÍ K: 01.01.2006

OKRES	DIAĽNICE	DIAĽNIČNÉ PRIVÁDZAČE	CESTY I. TRIEDY	CESTY II. TRIEDY	CESTY III. TRIEDY	SPOLU	CESTNÉ KOMUNIKÁCIE, KTORÉ SÚ SÚČASŤOU:			ROZLOHA	POČET OBYVATEĽOV	HUSTOTA CESTNEJ SIETE			
							"E" ŤAHOV	TRÁS "TEM"	MULTIMODÁL- NYCH A DOPLNKOVÝCH KORIDOROV "TEN-T"			km ²	počet	km/km ²	km/1000 obyv.
							[km]	[km]	[km]						
Dunajská Streda			61,182	134,796	351,672	547,650	57,795			1 075	114 217	0,509	4,795		
Galanta			57,569	76,825	171,665	306,059	15,414			642	94 936	0,477	3,224		
Hlohovec	14,729		11,371	57,197	60,474	143,771	14,729	14,729	14,729	267	45 282	0,538	3,175		
Piešťany	19,692		17,266	72,545	53,282	162,785	19,692	19,692	19,692	381	63 964	0,427	2,545		
Senica	13,339		40,653	97,168	157,290	308,450	13,339	13,339	13,339	684	60 843	0,451	5,070		
Skalica	1,775		38,686	29,115	78,763	148,339	1,775	1,775	1,775	357	47 134	0,415	3,147		
Trnava	17,904		64,280	68,227	184,945	335,356	25,053	17,904	17,904	741	126 822	0,452	2,644		
TRNAVSKÝ KRAJ SPOLU:	67,439	0,000	291,007	535,873	1 058,091	1 952,410	147,797	67,439	67,439	4 148	553 198	0,471	3,529		

ZÁKLADNÉ ÚDAJE O SIETI CESTNÝCH KOMUNIKÁCIÍ



ÚZEMNÉ ČLENENIE: SR/KRAJE - ŽILINSKÝ KRAJ

STAV SIETE CESTNÝCH KOMUNIKÁCIÍ K: 01.01.2006

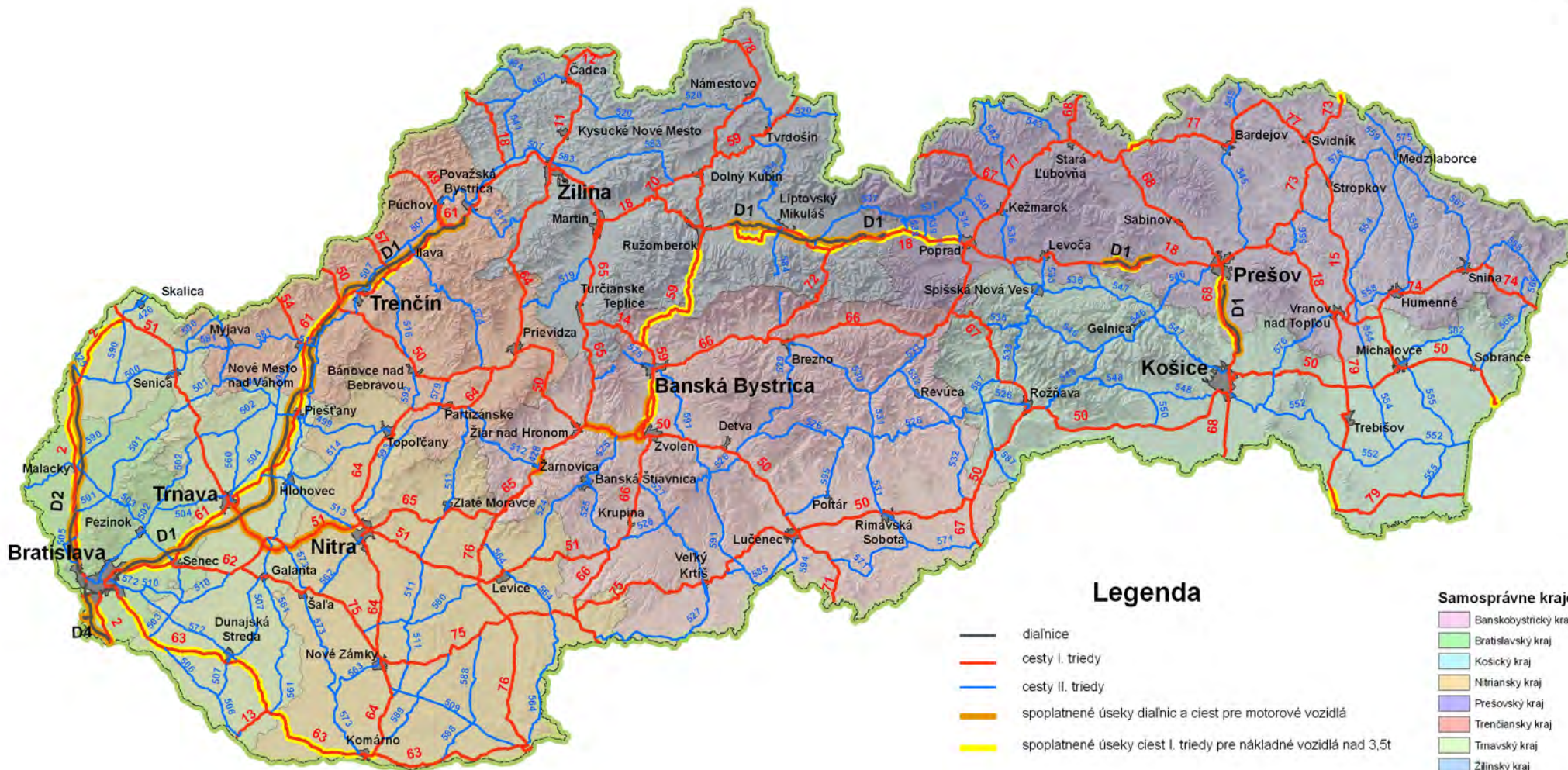
OKRES	DIALNICE [km]	DIALNIČNÉ PRIVÁDZAČE [km]	CESTY I. TRIEDY [km]	CESTY II. TRIEDY [km]	CESTY III. TRIEDY [km]	SPOLU [km]	CESTNÉ KOMUNIKÁCIE, KTORÉ SÚ SÚČASŤOU:			ROZLOHA km ²	POČET OBYVATEĽOV počet	HUSTOTA CESTNEJ SIETE	
							"E" ŤAHOV [km]	TRÁS "TEM" [km]	MULTIMODÁL- NYCH A DOPLNKOVÝCH KORIDOROV "TEN-T" [km]			km/km ²	km/1000 obyv.
Bytča			25,669	29,586	41,434	96,689	25,669	8,225	8,225	282	30 879	0,343	3,131
Čadca			53,701	61,048	113,319	228,068	32,142	32,092	32,092	761	92 944	0,300	2,454
Dolný Kubín			59,180	13,906	89,114	162,200	36,178	5,43	5,43	490	39 458	0,331	4,111
Kysucké Nové Mesto			11,227		56,101	67,328	11,227	11,227	11,227	174	33 944	0,388	1,984
Liptovský Mikuláš	42,695	0,783	72,405	62,148	174,381	352,412	45,886	45,886	45,886	1 323	73 549	0,266	4,792
Martin			47,992	8,425	134,806	191,223	22,596	22,596	41,178	736	97 671	0,260	1,958
Námestovo			38,976	30,010	95,005	163,991				691	57 428	0,237	2,856
Ružomberok	3,056		60,125		92,465	155,646	60,151	51,99	28,129	647	59 136	0,241	2,632
Turčianske Teplice			35,775	14,913	80,840	131,528			24,266	393	16 710	0,335	7,871
Tvrdošín			21,795	42,610	57,722	122,127	21,795			479	35 541	0,255	3,436
Žilina			79,332	46,751	185,104	311,187	37,905	37,905	38,417	815	156 869	0,382	1,984
ŽILINSKÝ KRAJ SPOLU:	45,751	0,783	506,177	309,397	1 120,291	1 982,339	293,549	215,351	234,850	6 788	694 129	0,292	2,856

ODBOR 2100 – CESTNÁ DATABANKA

DĚKY ÚSEKOV SPOPLATNENÝCH CK NA ÚZEMÍ SR

SO STAVOM SIETE CESTNÝCH KOMUNIKÁCIÍ KU DŇU: 01.01.2006

BRATISLAVA, 2006



Legenda

- diaľnice
- cesty I. triedy
- cesty II. triedy
- spoplatnené úseky diaľnic a ciest pre motorové vozidlá
- spoplatnené úseky ciest I. triedy pre nákladné vozidlá nad 3,5t

Samosprávne kraje SR

- Banskobystrický kraj
- Bratislavský kraj
- Košický kraj
- Nitriansky kraj
- Prešovský kraj
- Trenčiansky kraj
- Trnavský kraj
- Žilinský kraj
- Hranica SR
- obce (krajské a okresné mestá)

DĚLKY ÚSEKOV SPOPLATNENÝCH CESTNÝCH KOMUNIKÁCIÍ NA ÚZEMÍ SR



ÚZEMNÉ ČLENENIE: KRAJ/OKRES

STAV SIETE CESTNÝCH KOMUNIKÁCIÍ K: 01.01.2006

KRAJ	OKRES	DIAĽNICE	CESTY PRE MOTOROVÉ VOZIDLÁ	CESTY I. TRIEDY SPOPLATNENÉ PRE VOZIDLÁ NAD 3,5 t	SPOLU
		[km]	[km]	[km]	
BANSKOBYSSTRICKÝ KRAJ	Banská Bystrica		6,018	22,703	28,721
	Zvolen		19,337	4,454	23,791
	Žarnovica		4,500		4,500
	Žiar nad Hronom		7,553		7,553
BANSKOBYSSTRICKÝ KRAJ SPOLU:			37,408	27,157	64,565
BRATISLAVSKÝ KRAJ	Bratislava II			1,522	1,522
	Bratislava III	1,482			1,482
	Bratislava IV	5,271		2,977	8,248
	Bratislava V	17,804		5,835	23,639
	Malacky	34,575		25,449	60,024
	Senec	22,424		22,835	45,259
BRATISLAVSKÝ KRAJ SPOLU:		81,556		58,618	140,174
KOŠICKÝ KRAJ	Košice-okolie	5,325		1,699	7,024
	Sobrance			2,023	2,023
	Trebišov			3,927	3,927
KOŠICKÝ KRAJ SPOLU:		5,325		7,649	12,974
NITRIANSKY KRAJ	Komárno			22,850	22,850
	Nitra		15,327		15,327
NITRIANSKY KRAJ SPOLU:			15,327	22,850	38,177
PREŠOVSKÝ KRAJ	Levoča	4,664		7,172	11,836
	Poprad			13,522	13,522
	Prešov	25,256		17,875	43,131
	Stará Ľubovňa			1,520	1,520
	Svidník			1,555	1,555
PREŠOVSKÝ KRAJ SPOLU:		29,920	0	41,644	71,564
TRENČIANSKY KRAJ	Ilava	15,872		5,207	21,079
	Nové Mesto n./Váhom	21,459		11,527	32,986
	Považská Bystrica	3,113			3,113
	Púchov	7,821	1,382		9,203
	Trenčín	25,625		13,390	39,015
TRENČIANSKY KRAJ SPOLU:		73,890	1,382	30,124	105,396
TRNAVSKÝ KRAJ	Dunajská Streda			32,484	32,484
	Galanta		15,414		15,414
	Hlohovec	14,729		7,362	22,091
	Piešťany	19,692		9,014	28,706
	Senica	13,339		11,030	24,369
	Skalica	1,775		14,926	16,701
	Trnava	17,904	10,187	12,506	40,597
TRNAVSKÝ KRAJ SPOLU:		67,439	25,601	87,322	180,362
ŽILINSKÝ KRAJ	Liptovský Mikuláš	42,044		39,177	81,221
	Ružomberok	1,714		18,263	19,977
ŽILINSKÝ KRAJ SPOLU:		43,758	0	57,440	101,198
SPOLU SR:		301,888	79,718	332,804	714,410



DĹŽKY SPOPLATNENÝCH ÚSEKOV DIAĽNIC A CIEST PRE MOTOROVÉ VOZIDLÁ



STAV SIETE CESTNÝCH KOMUNIKÁCIÍ K: 01.02.2006

ČÍSLO CK	POPIS	DĹŽKA SMEROVO ROZDELENÝCH CK [km]	CELKOVÁ DĹŽKA [km]
D1	od križ. CK D1, I/61, Bratislava - Ružinov - Trnávka, hr.spr.SSÚD Bratislava/mesto BA, hr.okresu Bratislava II/Bratislava III - po kon.smer.rozd. D1, okr. Považská Bystrica	150,121	150,121
	od križ. CK D1, I/18, okr. Ružomberok, hr.spr.IVSC ZA/SSÚD Lipt. Mikuláš - po zač.nevyb.úseku D1, križ. CK D1, I/18, okr. Liptovský Mikuláš, hr.spr.IVSC ZA/SSÚD Lipt. Mikuláš	43,758	43,758
	od kon.nevyb.úseku D1, križ. CK D1, I/18, okr. Levoča, hr.spr.SSÚD Behárovce/IVSC KS - po zač.nevyb.úseku D1, križ. CK D1, I/18, okr. Prešov, hr.spr.SSÚD Behárovce/IVSC KS	6,622	14,579
	od kon.nevyb.úseku D1, križ. CK D1, III/068010, okr. Prešov, hr.spr.SSÚD Prešov/kraj PO SÚ PO - po križ. CK D1, I/68, III/068019, okr. Košice - okolie, hr.spr.SSÚR Košice/kraj KS SÚ KE/IVSC KS	20,666	20,666
D1 SPOLU:		221,167	229,124
D2	od zač. CK D2 na št. hr. s CZ, okr. Skalica - po križ. CK D2, II/505, okr. Bratislava IV, hr.spr.SSÚD Malacky/mesto BA	54,960	54,960
	od zač. CK D1, križ. CK D1, D2, I/61, MK, Bratislava - Petržalka, okr. Bratislava V, hr.spr.SSÚD Bratislava/mesto BA - po kon. CK D2 na št. hr. s H, okr. Bratislava V	15,038	15,038
D2 SPOLU:		69,998	69,998
D4	od zač. CK D4 na št. hr. s A, okr. Bratislava V - po zač. CK PD/2, križ. CK D2, D4, PD/2, Jarovce, okr. Bratislava V	2,766	2,766
D4 SPOLU:		2,766	2,766
DIAĽNICE SPOLU:		293,931	301,888
I/49A	od križ. CK I/49A, I/49, Beluša, okr. Púchov, hr.spr.IVSC ZA/SSÚR Púchov - po kon.nevyb.úseku I/61, križ. CK I/49, I/49A, I/61, okr. Púchov, hr.spr.IVSC ZA/SSÚR Púchov		1,382
I/49A SPOLU:			1,382
I/50	od križ. CK I/50, I/65, III/050092, Šášovské Podhradie, okr. Žiar nad Hronom, hr.spr.SSÚR Zvolen/kraj BB SÚ ZH/IVSC BB - po križ. CK I/50, I/66, okr. Zvolen, hr.spr.SSÚR Zvolen/IVSC BB	17,100	17,100
I/50 SPOLU:		17,100	17,100
I/51	od kon.mesta Trnava na CK I/51 - po kon. CK II/513, križ. CK I/51, II/513, III/513011, okr. Nitra, hr.spr.SSÚR Galanta/kraj NR SÚ NR	40,928	40,928
I/51 SPOLU:		40,928	40,928
I/65	od križ. CK I/65, II/428, okr. Žarnovica, hr.spr.SSÚR Žarnovica/kraj BB SÚ ZH/IVSC BB - po križ. CK I/65, II/428, okr. Žarnovica, hr.spr.SSÚR Žarnovica/kraj BB SÚ ZH/IVSC BB (obchvat Žarnovice)		4,500
I/65 SPOLU:			4,500
I/66	od križ. CK I/66, I/66A, I/69A, Kováčová, okr. Zvolen, hr.spr.SSÚR Zvolen/IVSC BB - po zač.mesta Banská Bystrica - Kremnička, okr. Banská Bystrica	11,192	11,192
I/66 SPOLU:		11,192	11,192
I/69A	od križ. CK I/50, I/69A, III/050149, Budča, okr. Zvolen, hr.spr.IVSC BB/SSÚR Zvolen/kraj BB SÚ ZV - po križ. CK I/66, I/66A, I/69A, Kováčová, okr. Zvolen, hr.spr.SSÚR Zvolen/IVSC BB	4,616	4,616
I/69 SPOLU:		4,616	4,616
CESTY PRE MOTOROVÉ VOZIDLÁ SPOLU:		73,836	79,718
CELKOM:		367,767	381,606

Pozn.: do dĺžok spoplatnených úsekov CK sú zahrnuté úseky CK označené dopravnými značkami: "Diaľnica" (D 31a), "Cesta pre motorové vozidlá" (D 32a) nie sú zahrnuté úseky vedúce intravilánmi miest a obcí SR, ktoré nie sú spoplatnené - vynechanie týchto úsekov nie je zohľadnené v popise



DĹŽKY ÚSEKOV CIEST I.TRIEDY SPOPLATNENÉ PRE NÁKLADNÉ VOZIDLÁ NAD 3,5 t



STAV SIETE CESTNÝCH KOMUNIKÁCIÍ K: 01.02.2006

ČÍSLO CK	POPIS	DĹŽKA SMEROVO ROZDELENÝCH CK [km]	CELKOVÁ DĹŽKA [km]
I/2	od začiatku CK I/2 - koniec obce Holíč, okr. Skalica - po koniec. CK I/2 na št. hr. s H, okr. Bratislava V		60,217
I/2 SPOLU:			60,217
I/18	od konca obce Ivachnová, okr. Ružomberok /súbežne s D1/ - po začiatok mesta Poprad	1,071	55,067
	od križ. CK D1, I/18, Behárovce, okr. Levoča - cez Branisko - po križ. CK D1, I/18, Hendrichovce, okr. Prešov		13,919
I/18 SPOLU:		1,071	68,986
I/50	úsek na CK I/50, Vyšné Nemecké, okr. Sobrance /colný priestor/		2,023
I/50 SPOLU:			2,023
I/59	od križ. CK I/14, I/59, Banská Bystrica - Uľanka, okr. Banská Bystrica - cez horský prechod Donovaly - po začiatok mesta Ružomberok		32,499
I/59 SPOLU:			32,499
I/61	od konca mesta Bratislava, Vajnory, okr. Bratislava II - po začiatok obce Ladce, okr. Ilava		77,558
I/61 SPOLU:			77,558
I/63	od konca mesta Bratislava, Podunajské Biskupice, okr. Bratislava II - po začiatok mesta Komárno		61,139
I/63 SPOLU:			61,139
I/68	od konca mesta Prešov, Solivar, okr. Prešov - po križ. CK D1, I/68, III/068019, okr. Košice - okolie		12,827
I/68 SPOLU:			12,827
I/69	od križ. CK I/66A, I/69, Kováčová, okr. Zvolen - po začiatok mesta Banská Bystrica, Kremnička, okr. Banská Bystrica		10,553
I/69 SPOLU:			10,553
I/73	od konca obce Vyšný Komárnik, okr. Svidník - pocolný priestor št.hr.SK/PL		1,555
I/73 SPOLU:			1,555
I/77	úsek na CK I/77 od konca obce Čirč, okr. Stará Ľubovňa		1,520
I/77 SPOLU:			1,520
I/79	od konca obce Malá Tŕňa, okr. Trebišov - po začiatok obce Slovenské Nové Mesto, okr. Trebišov		3,927
I/79 SPOLU:			3,927
CESTY I.TRIEDY SPOLU:		1,071	332,804

Pozn.: do dĺžok spoplatnených úsekov CK sú zahrnuté úseky CK označené dopravnou značkou: "Cesta I. triedy" (D 44a) a dodatkovou tabuľkou s nápisom: S úhradou nad 3,5 t, With Payment over 3,5 t, Vignettenpflicht über 3,5 t a nie sú zahrnuté úseky vedúce intravilánmi miest a obcí SR, ktoré nie sú spoplatnené - vynechanie týchto úsekov nie je zohľadnené v popise

ODBOR 2100 – CESTNÁ DATABANKA

ŠTVORPRUHOVÉ SMEROVO ROZDELENÉ CK

SO STAVOM SIETE CESTNÝCH KOMUNIKÁCIÍ KU DŇU: 01.01.2006

BRATISLAVA, 2006

ŠTVORPRUHOVÉ SMEROVO ROZDELENÉ CESTNÉ KOMUNIKÁCIE



ÚZEMNÉ ČLENENIE: SR/KRAJ/OKRES

STAV SIETE CESTNÝCH KOMUNIKÁCIÍ K: 01.01.2006

KRAJ	OKRES	DĹŽKA SMEROVO ROZDELENÝCH ÚSEKOV PODĽA DOPRAVNÉHO VÝZNAMU CK										SPOLU [km]
		FYZICKY DELENÉ					OPTICKY DELENÉ					
		DIAĽNICE [km]	DIAĽNIČNÉ PRIVÁDZAČE [km]	CESTY I. TRIEDY [km]	CESTY II. TRIEDY [km]	CESTY III. TRIEDY [km]	SPOLU [km]	CESTY I. TRIEDY [km]	CESTY II. TRIEDY [km]	CESTY III. TRIEDY [km]	SPOLU [km]	
BANSKOBYSŤRICKÝ KRAJ	Banská Bystrica			12,358		1,621	13,979	7,975		3,261	11,236	25,215
	Banská Štiavnica								0,125		0,125	0,125
	Krupina							0,149			0,149	0,149
	Lučenec			0,306			0,306	1,297			1,297	1,603
	Revúca					0,094	0,094		1,464		1,464	1,558
	Rimavská Sobota				0,741		0,741			0,127	0,127	0,868
	Veľký Krtíš								0,272		0,272	0,272
	Zvolen			23,493		1,944	25,437					25,437
	Žarnovica			12,776			12,776					12,776
	Žiar n./Hronom			9,724		0,330	10,054					10,054
BANSKOBYSŤRICKÝ KRAJ SPOLU:				58,657	0,741	3,989	63,387	9,421	1,861	3,388	14,670	78,057
BRATISLAVSKÝ KRAJ	Bratislava I			0,443	2,053		2,496	0,400	1,733		2,133	4,629
	Bratislava II	9,916	0,533	8,946	1,207		20,602	4,049			4,049	24,651
	Bratislava III	1,482			7,508		8,990		2,894		2,894	11,884
	Bratislava IV	10,415		0,469			10,884	1,937			1,937	12,821
	Bratislava V	25,752		4,881			30,633	2,529			2,529	33,162
	Malacky	34,575					34,575					34,575
	Pezinok				4,122		4,122		3,102		3,102	7,224
	Senec	22,424					22,424					22,424
BRATISLAVSKÝ KRAJ SPOLU:		104,564	0,533	14,739	14,890		134,726	8,915	7,729		16,644	151,370
KOŠICKÝ KRAJ	Košice I			7,230			7,230	0,091	2,465		2,556	9,786
	Košice II			8,482			8,482					8,482
	Košice IV			5,800		0,245	6,045	2,599			2,599	8,644
	Košice-okolie	5,325		0,453		0,200	5,978					5,978
	Michalovce				12,056		12,056	5,078	0,315		5,393	17,449
	Rožňava				0,688		0,688	0,110	0,095		0,205	0,893
	Sobrance			0,257			0,257					0,257
	Spišská Nová Ves					0,695	0,695		1,569		1,569	2,264
Trebišov			2,099		1,665	3,764	0,447			0,447	4,211	
KOSICKÝ KRAJ SPOLU:		5,325		24,321	12,744	2,805	45,195	8,325	4,444		12,769	57,964

ŠTVORPRUHOVÉ SMEROVO ROZDELENÉ CESTNÉ KOMUNIKÁCIE



ÚZEMNÉ ČLENENIE: SR/KRAJ/OKRES

STAV SIETE CESTNÝCH KOMUNIKÁCIÍ K: 01.01.2006

KRAJ	OKRES	DĹŽKA SMEROVO ROZDELENÝCH ÚSEKOV PODĽA DOPRAVNÉHO VÝZNAMU CK										SPOLU [km]
		FYZICKY DELENÉ					OPTICKY DELENÉ					
		DIAĽNICE [km]	DIAĽNIČNÉ PRIVÁDZAČE [km]	CESTY I. TRIEDY [km]	CESTY II. TRIEDY [km]	CESTY III. TRIEDY [km]	SPOLU [km]	CESTY I. TRIEDY [km]	CESTY II. TRIEDY [km]	CESTY III. TRIEDY [km]	SPOLU [km]	
NITRIANSKY KRAJ	Komárno			0,278			0,278	2,475			2,475	2,753
	Levice			0,236			0,236	1,621	1,277		2,898	3,134
	Nitra			21,544			21,544	4,260			4,260	25,804
	Nové Zámky			0,580			0,580	1,793		0,015	1,808	2,388
	Šaľa			0,917			0,917	0,092			0,092	1,009
	Topoľčany								2,102		2,102	2,102
	Zlaté Moravce			2,801			2,801		2,238		2,238	5,039
NITRIANSKY KRAJ SPOLU:				26,356			26,356	10,241	5,617	0,015	15,873	42,229
PREŠOVSKÝ KRAJ	Bardejov			1,100			1,100		1,575		1,575	2,675
	Humenné			0,284			0,284	0,972			0,972	1,256
	Poprad			0,768			0,768	1,282		0,279	1,561	2,329
	Prešov	21,963		1,839		4,696	28,498	9,022		0,759	9,781	38,279
	Sabinov			0,475			0,475					0,475
	Stará Ľubovňa							0,105			0,105	0,105
	Svidník							4,587			4,587	4,587
PREŠOVSKÝ KRAJ SPOLU:		21,963		4,466		4,696	31,125	15,968	1,575	1,038	18,581	49,706
TRENČIANSKY KRAJ	Ilava	15,872				0,908	16,780					16,780
	Myjava								0,290		0,290	0,290
	Nové Mesto n./Váhom	21,459					21,459					21,459
	Partizánske							1,747			1,747	1,747
	Považská Bystrica	3,113			0,703		3,816	1,982	0,100		2,082	5,898
	Prievidza			8,052			8,052	2,474			2,474	10,526
	Púchov	7,821					7,821	1,079			1,079	8,900
	Trenčín	25,625		0,136			25,761	2,591	2,426		5,017	30,778
TRENČIANSKY KRAJ SPOLU:		73,890		8,188	0,703	0,908	83,689	9,873	2,816		12,689	96,378
TRNAVSKÝ KRAJ	Dunajská Streda				0,333		0,333		0,681		0,681	1,014
	Galanta			15,414			15,414	0,740			0,740	16,154
	Hlohovec	14,729			0,010		14,739		0,085		0,085	14,824
	Piešťany	19,692			0,331		20,023					20,023
	Senica	13,339					13,339					13,339

ŠTVORPRUHOVÉ SMEROVO ROZDELENÉ CESTNÉ KOMUNIKÁCIE



ÚZEMNÉ ČLENENIE: SR/KRAJ/OKRES

STAV SIETE CESTNÝCH KOMUNIKÁCIÍ K: 01.01.2006

KRAJ	OKRES	DĹŽKA SMEROVO ROZDELENÝCH ÚSEKOV PODĽA DOPRAVNÉHO VÝZNAMU CK										SPOLU [km]
		FYZICKY DELENÉ					OPTICKY DELENÉ					
		DIAĽNICE [km]	DIAĽNIČNÉ PRIVÁDZAČE [km]	CESTY I. TRIEDY [km]	CESTY II. TRIEDY [km]	CESTY III. TRIEDY [km]	SPOLU [km]	CESTY I. TRIEDY [km]	CESTY II. TRIEDY [km]	CESTY III. TRIEDY [km]	SPOLU [km]	
TRNAVSKÝ KRAJ	Skalica	1,775					1,775		0,057		0,057	1,832
	Trnava	17,904		11,703			29,607	0,066	1,755		1,821	31,428
TRNAVSKÝ KRAJ SPOLU:		67,439		27,117	0,674		95,230	0,806	2,578		3,384	98,614
ŽILINSKÝ KRAJ	Čadca							0,290			0,290	0,290
	Dolný Kubín							0,727			0,727	0,727
	Liptovský Mikuláš	42,695		1,535	0,836		45,066	2,320	0,093		2,413	47,479
	Martin			8,662			8,662	2,150			2,150	10,812
	Ružomberok	2,674		0,877			3,551	1,413			1,413	4,964
	Žilina			8,761	0,758		9,519	2,911			2,911	12,430
ZILINSKY KRAJ SPOLU:		45,369		19,835	1,594		66,798	9,811	0,093		9,904	76,702
SPOLU SR:		318,550	0,533	183,679	31,346	12,398	546,506	73,360	26,713	4,441	104,514	651,020

ODBOR 2100 – CESTNÁ DATABANKA

CESTNÉ KOMUNIKÁCIE PODĽA KRYTU VOZOVKY

SO STAVOM SIETE CESTNÝCH KOMUNIKÁCIÍ KU DŇU: 01.01.2006

BRATISLAVA, 2006

CESTNÉ KOMUNIKÁCIE PODĽA KRYTU VOZOVKY**ÚZEMNÉ ČLENENIE: SR/KRAJ/OKRES**

STAV SIETE CESTNÝCH KOMUNIKÁCIÍ K: 01.01.2006

TRIEDA CESTNEJ KOMUNIKÁCIE	PLOCHY VOZOVIEK A KOREKCIÍ PODĽA DRUHU KRYTU					
	BETÓNOVÝ	BITÚMENOVÁ	DLÁŽDENÝ	DREVENÝ	ŠTRKOVANÝ	PLOCHA SPOLU
	m ²	m ²	m ²	m ²	m ²	m ²
DIAL'NICE:	82 356	7 618 213				7 700 570
DIAL'NIČNÉ PRIVÁDZAČE:		99 624				99 624
CESTY I. TRIEDY:	593 731	32 880 779	10 586		5 198	33 490 293
CESTY II. TRIEDY:	133 867	28 152 647	40 927		43 043	28 370 483
CESTY III. TRIEDY:	91 643	63 878 614	52 983	1 446	209 562	64 234 248
SPOLU:	901 597	132 629 877	104 496	1 446	257 802	133 895 218

VOZOVKY NA DIAL'NICIACH



ÚZEMNÉ ČLENENIE: SR/KRAJ/OKRES

STAV SIETE CESTNÝCH KOMUNIKÁCIÍ K: 01.01.2006

KRAJ	OKRES	PLOCHY VOZOVIEK A KOREKCIÍ PODĽA DRUHU KRYTU					
		BETÓNOVÝ	BITÚMENOVÁ	DLÁŽDENÝ	DREVENÝ	ŠTRKOVANÝ	PLOCHA SPOLU
		m ²	m ²	m ²	m ²	m ²	m ²
BANSKOBYSSTRICKÝ KRAJ	Banská Bystrica						0
	Banská Štiavnica						0
	Brezno						0
	Detva						0
	Krupina						0
	Lučenec						0
	Poltár						0
	Revúca						0
	Rimavská Sobota						0
	Veľký Krtíš						0
	Zvolen						0
	Žarnovica						0
	Žiar n./Hronom						0
	BANSKOBYSSTRICKÝ KRAJ SPOLU:		0	0	0	0	0
BRATISLAVSKÝ KRAJ	Bratislava I						0
	Bratislava II		304 505				304 505
	Bratislava III		39 415				39 415
	Bratislava IV		243 118				243 118
	Bratislava V	34 656	626 022				660 678
	Malacky		797 924				797 924
	Pezinok						0
	Senec		514 666				514 666
BRATISLAVSKÝ KRAJ SPOLU:		34 656	2 525 651	0,00	0,00	0	2 560 307
KOŠICKÝ KRAJ	Gelnica						0
	Košice I						0
	Košice II						0
	Košice III						0
	Košice IV						0
	Košice-okolie		120 170				120 170
	Michalovce						0
	Rožňava						0
	Sobrance						0
	Spišská Nová Ves						0
	Trebišov						0
KOŠICKÝ KRAJ SPOLU:		0	120 170	0	0	0	120 170
NITRIANSKY KRAJ	Komárno						0
	Levice						0
	Nitra						0
	Nové Zámky						0
	Šaľa						0
	Topoľčany						0
	Zlaté Moravce						0
NITRIANSKY KRAJ SPOLU:		0	0	0	0	0	0



VOZOVKY NA DIAL'NICIACH

ÚZEMNÉ ČLENENIE: SR/KRAJ/OKRES

STAV SIETE CESTNÝCH KOMUNIKÁCIÍ K: 01.01.2006

KRAJ	OKRES	PLOCHY VOZOVIEK A KOREKCIÍ PODĽA DRUHU KRYTU					
		BETÓNOVÝ m ²	BITÚMENOVÁ m ²	DLÁŽDENÝ m ²	DREVENÝ m ²	ŠTRKOVANÝ m ²	PLOCHA SPOLU m ²
PREŠOVSKÝ KRAJ	Bardejov						0
	Humenné						0
	Kežmarok						0
	Levoča	16 181	31 748				47 928
	Medzilaborce						0
	Poprad						0
	Prešov	22 158	519 045				541 203
	Sabinov						0
	Snina						0
	Stará Ľubovňa						0
	Stropkov						0
	Svidník						0
	Vranov n./Topľou						0
	PREŠOVSKÝ KRAJ SPOLU:	38 339	550 793	0	0	0	589 132
TRENČIANSKY KRAJ	Bánovce nad Bebravou						0
	Ilava		380 463				380 463
	Myjava						0
	Nové Mesto n./Váhom		527 525				527 525
	Partizánske						0
	Považská Bystrica		76 131				76 131
	Prievidza						0
	Púchov		184 765				184 765
	Trenčín		612 236				612 236
TRENCIANSKY KRAJ SPOLU:	0	1 781 120	0	0	0	1 781 120	
TRNAVSKÝ KRAJ	Dunajská Streda						0
	Galanta						0
	Hlohovec		353 703				353 703
	Piešťany		453 733				453 733
	Senica		305 109				305 109
	Skalica	9 362	34 943				44 305
	Trnava		427 548				427 548
TRNAVSKÝ KRAJ SPOLU:	9 362	1 575 036	0	0	0	1 584 398	
ŽILINSKÝ KRAJ	Bytča						0
	Čadca						0
	Dolný Kubín						0
	Kysucké Nové Mesto						0
	Liptovský Mikuláš		990 342				990 342
	Martin						0
	Námestovo						0
	Ružomberok		75 101				75 101
	Turčianske Teplice						0
	Tvrdošín						0
Žilina						0	
ŽILINSKÝ KRAJ SPOLU:	0	1 065 443	0	0	0	1 065 443	
SPOLU SR:	82 356	7 618 213	0	0	0	7 700 570	



VOZOVKY NA DIAĽNIČNÝCH PRIVÁDZAČOCH

ÚZEMNÉ ČLENENIE: SR/KRAJ/OKRES

STAV SIETE CESTNÝCH KOMUNIKÁCIÍ K: 01.01.2006

KRAJ	OKRES	PLOCHY VOZOVIEK A KOREKCIÍ PODĽA DRUHU KRYTU					
		BETÓNOVÝ m ²	BITÚMENOVÁ m ²	DLÁŽDENÝ m ²	DREVENÝ m ²	ŠTRKOVANÝ m ²	PLOCHA SPOLU m ²
BANSKOBYSTRICKÝ KRAJ	Banská Bystrica						0
	Banská Štiavnica						0
	Brezno						0
	Detva						0
	Krupina						0
	Lučenec						0
	Poltár						0
	Revúca						0
	Rimavská Sobota						0
	Veľký Krtíš						0
	Zvolen						0
	Žarnovica						0
	Žiar n./Hronom						0
	BANSKOBYSTRICKÝ KRAJ SPOLU:		0	0	0	0	0
BRATISLAVSKÝ KRAJ	Bratislava I						0
	Bratislava II		7 230				7 230
	Bratislava III						0
	Bratislava IV						0
	Bratislava V		26 089				26 089
	Malacky		1 644				1 644
	Pezinok						0
	Senec						0
BRATISLAVSKÝ KRAJ SPOLU:		0	34 962	0,00	0,00	0	34 962
KOŠICKÝ KRAJ	Gelnica						0
	Košice I						0
	Košice II						0
	Košice III						0
	Košice IV						0
	Košice-okolie						0
	Michalovce						0
	Rožňava						0
	Sobrance						0
	Spišská Nová Ves						0
	Trebišov						0
KOŠICKÝ KRAJ SPOLU:		0	0	0	0	0	0
NITRIANSKY KRAJ	Komárno						0
	Levice						0
	Nitra						0
	Nové Zámky						0
	Šaľa						0
	Topoľčany						0
	Zlaté Moravce						0
NITRIANSKY KRAJ SPOLU:		0	0	0	0	0	0



VOZOVKY NA DIAĽNIČNÝCH PRIVÁDZAČOCH

ÚZEMNÉ ČLENENIE: SR/KRAJ/OKRES

STAV SIETE CESTNÝCH KOMUNIKÁCIÍ K: 01.01.2006

KRAJ	OKRES	PLOCHY VOZOVIEK A KOREKCIÍ PODĽA DRUHU KRYTU					
		BETÓNOVÝ m ²	BITÚMENOVÁ m ²	DLÁŽDENÝ m ²	DREVENÝ m ²	ŠTRKOVANÝ m ²	PLOCHA SPOLU m ²
PREŠOVSKÝ KRAJ	Bardejov						0
	Humenné						0
	Kežmarok						0
	Levoča						0
	Medzilaborce						0
	Poprad						0
	Prešov		11 458				11 458
	Sabinov						0
	Snina						0
	Stará Ľubovňa						0
	Stropkov						0
	Svidník						0
	Vranov n./Topľou						0
PREŠOVSKÝ KRAJ SPOLU:		0	11 458	0	0	0	11 458
TRENČIANSKY KRAJ	Bánovce nad Bebravou						0
	Ilava						0
	Myjava						0
	Nové Mesto n./Váhom		6 576				6 576
	Partizánske						0
	Považská Bystrica						0
	Prievidza						0
	Púchov						0
Trenčín		34 415				34 415	
TRENČIANSKY KRAJ SPOLU:		0	40 990	0	0	0	40 990
TRNAVSKÝ KRAJ	Dunajská Streda						0
	Galanta						0
	Hlohovec						0
	Piešťany						0
	Senica						0
	Skalica						0
	Trnava						0
TRNAVSKÝ KRAJ SPOLU:		0	0	0	0	0	0
ŽILINSKÝ KRAJ	Bytča						0
	Čadca						0
	Dolný Kubín						0
	Kysucké Nové Mesto						0
	Liptovský Mikuláš		12 214				12 214
	Martin						0
	Námestovo						0
	Ružomberok						0
	Turčianske Teplice						0
	Tvrdošín						0
Žilina						0	
ŽILINSKÝ KRAJ SPOLU:		0	12 214	0	0	0	12 214
SPOLU SR:		0	99 624	0	0	0	99 624

VOZOVKY NA CESTÁCH I. TRIEDY



ÚZEMNÉ ČLENENIE: SR/KRAJ/OKRES

STAV SIETE CESTNÝCH KOMUNIKÁCIÍ K: 01.01.2006

KRAJ	OKRES	PLOCHY VOZOVIEK A KOREKCIÍ PODĽA DRUHU KRYTU					
		BETÓNOVÁ	BITÚMENOVÁ	DLÁŽDENÁ	DREVENÝ	ŠTRKOVÁ	PLOCHA SPOLU
		m ²	m ²	m ²	m ²	m ²	m ²
BANSKOBYSSTRICKÝ KRAJ	Banská Bystrica		978 308				978 308
	Banská Štiavnica						0
	Brezno	30	803 997			455	804 482
	Detva		182 593				182 593
	Krupina		431 107				431 107
	Lučenec		738 762			35	738 797
	Poltár						0
	Revúca		110 645				110 645
	Rimavská Sobota		409 767			60	409 827
	Veľký Krtíš	1 605	326 903			428	328 936
	Zvolen		921 983			233	922 215
	Žarnovica		494 706				494 706
Žiar n./Hronom		644 913				644 913	
BANSKOBYSSTRICKÝ KRAJ SPOLU:		1 635	6 043 684	0	0	1 210	6 046 530
BRATISLAVSKÝ KRAJ	Bratislava I		16 059				16 059
	Bratislava II		364 540				364 540
	Bratislava III						0
	Bratislava IV		141 298				141 298
	Bratislava V	3 384	331 126				334 510
	Malacky		304 068				304 068
	Pezinok						0
	Senec	55 616	420 558				476 173
BRATISLAVSKÝ KRAJ SPOLU:		59 000	1 577 649	0	0	0	1 636 648
KOŠICKÝ KRAJ	Gelnica						0
	Košice I		191 465				191 465
	Košice II		228 400				228 400
	Košice III		64 486				64 486
	Košice IV		202 259				202 259
	Košice-okolie		698 963				698 963
	Michalovce		476 194				476 194
	Rožňava		942 001				942 001
	Sobrance		198 537				198 537
	Spišská Nová Ves						0
Trebišov		881 961				881 961	
KOŠICKÝ KRAJ SPOLU:		0	3 884 265	0	0	0	3 884 265
NITRIANSKY KRAJ	Komárno		848 618				848 618
	Levice		1 300 101				1 300 101
	Nitra		1 100 609	144			1 100 753
	Nové Zámky	1 485	966 658				968 143
	Šaľa		153 097				153 097
	Topoľčany		253 521				253 521
	Zlaté Moravce		325 454				325 454
NITRIANSKY KRAJ SPOLU:		1 485	4 948 057	144	0	0	4 949 686

VOZOVKY NA CESTÁCH I. TRIEDY



ÚZEMNÉ ČLENENIE: SR/KRAJ/OKRES

STAV SIETE CESTNÝCH KOMUNIKÁCIÍ K: 01.01.2006

KRAJ	OKRES	PLOCHY VOZOVIEK A KOREKCIÍ PODĽA DRUHU KRYTU					
		BETÓNOVÁ	BITÚMENOVÁ	DLÁŽDENÁ	DREVENÝ	ŠTRKOVÁ	PLOCHA SPOLU
		m ²	m ²	m ²	m ²	m ²	m ²
PREŠOVSKÝ KRAJ	Bardejov		373 025				373 025
	Humenné		190 157				190 157
	Kežmarok		249 540				249 540
	Levoča		405 595				405 595
	Medzilaborce						0
	Poprad		843 300			480	843 780
	Prešov		935 982			195	936 177
	Sabinov		228 731				228 731
	Snina		316 416				316 416
	Stará Ľubovňa		620 063				620 063
	Stropkov		181 541				181 541
	Svidník	4 950	613 377			512	618 839
	Vranov n./Topľou		702 935				702 935
PREŠOVSKÝ KRAJ SPOLU:		4 950	5 660 660	0	0	1 187	5 666 798
TRENČIANSKY KRAJ	Bánovce nad Bebravou		139 897			303	140 200
	Ilava		209 168				209 168
	Myjava						0
	Nové Mesto n./Váhom	9 098	317 341				326 439
	Partizánske		190 788				190 788
	Považská Bystrica		180 503			75	180 578
	Prievidza		924 739				924 739
	Púchov	6 564	392 633				399 197
	Trenčín	80 391	602 286				682 676
TRENČIANSKY KRAJ SPOLU:		96 053	2 957 353	0	0	378	3 053 784
TRNAVSKÝ KRAJ	Dunajská Streda	66 901	573 414				640 315
	Galanta	173 268	609 082				782 349
	Hlohovec		107 828				107 828
	Piešťany		167 795				167 795
	Senica	120	334 883	10 166			345 169
	Skalica		358 489				358 489
	Trnava		768 334				768 334
TRNAVSKÝ KRAJ SPOLU:		240 289	2 919 825	10 166	0	0	3 170 279
ŽILINSKÝ KRAJ	Bytča	43 208	202 541				245 748
	Čadca	5 580	467 128			315	473 023
	Dolný Kubín		522 774			275	523 049
	Kysucké Nové Mesto		128 591			420	129 011
	Liptovský Mikuláš		699 541				699 541
	Martin	69 425	574 007				643 432
	Námestovo		306 001				306 001
	Ružomberok	1 307	627 312				628 618
	Turčianske Teplice	70 800	256 132				326 932
	Tvrdošín		197 473			748	198 220
	Žilina		907 786	276		665	908 727
ŽILINSKÝ KRAJ SPOLU:		190 319	4 889 286	276	0	2 422	5 082 303
CELKOM SR:		593 731	32 880 779	10 586	0	5 198	33 490 293



VOZOVKY NA CESTÁCH II. TRIEDY

ÚZEMNÉ ČLENENIE: SR/KRAJ/OKRES

STAV SIETE CESTNÝCH KOMUNIKÁCIÍ K: 01.01.2006

KRAJ	OKRES	PLOCHY VOZOVIEK A KOREKCIÍ PODĽA DRUHU KRYTU					
		BETÓNOVÁ	BITÚMENOVÁ	DLÁŽDENÁ	DREVENÝ	ŠTRKOVÁ	PLOCHA SPOLU
		m ²	m ²	m ²	m ²	m ²	m ²
BANSKOBYSTRICKÝ KRAJ	Banská Bystrica		184 313				184 313
	Banská Štiavnica		378 669			143	378 811
	Brezno		426 820				426 820
	Detva		573 838			230	574 068
	Krupina		210 574			43	210 617
	Lučenec	200	293 667			154	294 020
	Poltár		332 720	131		169	333 020
	Revúca		643 832				643 832
	Rimavská Sobota	140	969 833			790	970 763
	Veľký Krtíš		743 001			30	743 031
	Zvolen		168 806				168 806
	Žarnovica		201 936				201 936
Žiar n./Hronom		66 259	1 193		90	67 542	
BANSKOBYSTRICKÝ KRAJ SPOLU:		340	5 194 269	1 323	0	1 648	5 197 581
BRATISLAVSKÝ KRAJ	Bratislava I		83 252				83 252
	Bratislava II		86 807				86 807
	Bratislava III		164 616				164 616
	Bratislava IV		85 385				85 385
	Bratislava V						0
	Malacky	1 795	682 792				684 588
	Pezinok		563 567				563 567
	Senec		253 851				253 851
BRATISLAVSKÝ KRAJ SPOLU:		1 795	1 920 270	0	0	0	1 922 066
KOŠICKÝ KRAJ	Gelnica	65	618 121			396	618 582
	Košice I		167 979				167 979
	Košice II		22 481				22 481
	Košice III						0
	Košice IV		63 508				63 508
	Košice-okolie		740 264			66	740 330
	Michalovce	456	1 001 871			4 604	1 006 931
	Rožňava		606 858			104	606 962
	Sobrance		202 800				202 800
	Spišská Nová Ves		678 877				678 877
	Trebišov		326 813				326 813
KOŠICKÝ KRAJ SPOLU:		521	4 429 570	0	0	5 170	4 435 260
NITRIANSKY KRAJ	Komárno		578 003				578 003
	Levice		765 534				765 534
	Nitra		412 206				412 206
	Nové Zámky		1 025 890				1 025 890
	Šaľa		252 195				252 195
	Topoľčany	50	443 562				443 612
	Zlaté Moravce		205 803	26 883			232 685
NITRIANSKY KRAJ SPOLU:		50	3 683 193	26 883	0	0	3 710 126



VOZOVKY NA CESTÁCH II. TRIEDY

ÚZEMNÉ ČLENENIE: SR/KRAJ/OKRES

STAV SIETE CESTNÝCH KOMUNIKÁCIÍ K: 01.01.2006

KRAJ	OKRES	PLOCHY VOZOVIEK A KOREKCIÍ PODĽA DRUHU KRYTÚ					
		BETÓNOVÁ	BITÚMENOVÁ	DLÁŽDENÁ	DREVENÝ	ŠTRKOVÁ	PLOCHA SPOLU
		m ²	m ²	m ²	m ²	m ²	m ²
PREŠOVSKÝ KRAJ	Bardejov		282 027				282 027
	Humenné		377 766				377 766
	Kežmarok		424 877			210	425 087
	Levoča		96 919				96 919
	Medzilaborce		589 755			7 840	597 595
	Poprad		669 021			7 200	676 221
	Prešov		262 065				262 065
	Sabinov						0
	Snina	80	412 069			15 930	428 079
	Stará Ľubovňa		142 489				142 489
	Stropkov		233 563				233 563
	Svidník		60 823				60 823
Vranov n./Topľou		408 376				408 376	
PREŠOVSKÝ KRAJ SPOLU:		80	3 959 752	0	0	31 180	3 991 012
TRENČIANSKY KRAJ	Bánovce nad Bebravou		71 491				71 491
	Ilava		211 637				211 637
	Myjava		458 091				458 091
	Nové Mesto n./Váhom		406 802				406 802
	Partizánske		275 772	7 855			283 627
	Považská Bystrica		314 565			200	314 765
	Prievidza		360 526			435	360 961
	Púchov		136 373				136 373
	Trenčín	3 126	417 780				420 906
TRENČIANSKY KRAJ SPOLU:		3 126	2 653 037	7 855	0	635	2 664 653
TRNAVSKÝ KRAJ	Dunajská Streda	127 753	889 604				1 017 357
	Galanta		579 026				579 026
	Hlohovec		452 741				452 741
	Piešťany		549 349				549 349
	Senica		681 304	4 414			685 717
	Skalica		230 880				230 880
	Trnava		504 940				504 940
TRNAVSKÝ KRAJ SPOLU:		127 753	3 887 844	4 414	0	0	4 020 010
ŽILINSKÝ KRAJ	Bytča		215 555			744	216 299
	Čadca		510 457	318		326	511 100
	Dolný Kubín		99 665				99 665
	Kysucké Nové Mesto						0
	Liptovský Mikuláš	202	528 406	135		2 713	531 456
	Martin		62 465				62 465
	Námestovo		221 553			285	221 838
	Ružomberok						0
	Turčianske Teplice		103 686				103 686
	Tvrdošín		309 356			255	309 611
Žilina		373 568			88	373 656	
ŽILINSKÝ KRAJ SPOLU:		202	2 424 711	453	0	4 410	2 429 776
CELKOM SR:		133 867	28 152 647	40 927	0	43 043	28 370 484

VOZOVKY NA CESTÁCH III. TRIEDY



ÚZEMNÉ ČLENENIE: SR/KRAJ/OKRES

STAV SIETE CESTNÝCH KOMUNIKÁCIÍ K: 01.01.2006

KRAJ	OKRES	PLOCHY VOZOVIEK A KOREKCIÍ PODĽA DRUHU KRYTU					
		BETÓNOVÁ	BITÚMENOVÁ	DLÁŽDENÁ	DREVENÁ	ŠTRKOVÁ	PLOCHA SPOLU
		m ²	m ²	m ²	m ²	m ²	m ²
BANSKOBYSTRICKÝ KRAJ	Banská Bystrica		869 945	906		24 215	895 066
	Banská Štiavnica		366 520			639	367 159
	Brezno		489 208			66	489 274
	Detva		296 920			110	297 030
	Krupina		787 737				787 737
	Lučenec		1 328 012			3 518	1 331 530
	Poltár		647 542	6 004		1 278	654 824
	Revúca	90	729 078			246	729 413
	Rimavská Sobota	35	1 940 151	245	35	10 705	1 951 171
	Veľký Krtíš		1 424 443	1 996		4 053	1 430 491
	Zvolen		878 231			77	878 308
	Žarnovica		535 547			12 297	547 844
	Žiar n./Hronom	614	856 139			244	856 996
BANSKOBYSTRICKÝ KRAJ SPOLU:		738	11 149 472	9 150	35	57 447	11 216 843
BRATISLAVSKÝ KRAJ	Bratislava I						0
	Bratislava II		20 428				20 428
	Bratislava III		42 602				42 602
	Bratislava IV		10 628			8 288	18 916
	Bratislava V		36 148				36 148
	Malacky	54	748 394			2 204	750 652
	Pezinok	78	500 435				500 513
	Senec		898 932	1 620			900 552
BRATISLAVSKÝ KRAJ SPOLU:		132	2 257 566	1 620	0	10 492	2 269 810
KOŠICKÝ KRAJ	Gelnica		230 846	212		50	231 108
	Košice I		68 932				68 932
	Košice II		186 525				186 525
	Košice III		8 724				8 724
	Košice IV		31 458				31 458
	Košice-okolie	135	2 405 764	210		5 106	2 411 215
	Michalovce	2 475	1 365 792	2 448		96	1 370 811
	Rožňava	1 800	868 185			1 023	871 008
	Sobrance	693	762 368			3 562	766 623
	Spišská Nová Ves		742 265			1 248	743 513
	Trebišov	1 335	2 041 769	11 675	88	6 970	2 061 837
KOŠICKÝ KRAJ SPOLU:		6 438	8 712 627	14 544	88	18 054	8 751 751
NITRIANSKY KRAJ	Komárno	67	1 403 120				1 403 187
	Levice		2 637 458		210		2 637 668
	Nitra	1 606	1 680 919	322			1 682 848
	Nové Zámky	192	1 601 314	765		369	1 602 639
	Šaľa	2 727	500 655				503 382
	Topoľčany		999 294	458		5 178	1 004 930
	Zlaté Moravce		890 285	12 567		272	903 124
NITRIANSKY KRAJ SPOLU:		4 592	9 713 045	14 112	210	5 819	9 737 778

VOZOVKY NA CESTÁCH III. TRIEDY



ÚZEMNÉ ČLENENIE: SR/KRAJ/OKRES

STAV SIETE CESTNÝCH KOMUNIKÁCIÍ K: 01.01.2006

KRAJ	OKRES	PLOCHY VOZOVIEK A KOREKCIÍ PODĽA DRUHU KRYTU					PLOCHA SPOLU
		BETÓNOVÁ	BITÚMENOVÁ	DLÁŽDENÁ	DREVENÁ	ŠTRKOVÁ	
		m ²	m ²	m ²	m ²	m ²	
PREŠOVSKÝ KRAJ	Bardejov	2 002	1 508 853			12 821	1 523 675
	Humenné		877 270			240	877 510
	Kežmarok		692 184		252	15 584	708 019
	Levoča		705 133		30	1 096	706 259
	Medzilaborce		265 055			7 455	272 510
	Poprad	169	829 557	125		242	830 093
	Prešov		1 774 678			1 203	1 775 881
	Sabinov		824 831			1 186	826 017
	Snina		490 197			897	491 094
	Stará Ľubovňa		849 264			4 614	853 878
	Stropkov	80	605 661		78	16 368	622 187
	Svidník		860 843			5 328	866 171
	Vranov n./Topľou		964 007	56		571	964 634
PREŠOVSKÝ KRAJ SPOLU:		2 251	11 247 533	181	360	67 604	11 317 929
TRENČIANSKY KRAJ	Bánovce nad Bebravou	288	941 807	202			942 297
	Ilava		507 757			952	508 709
	Myjava		995 691			56	995 747
	Nové Mesto n./Váhom		893 982				893 982
	Partizánske		370 657	2 778			373 434
	Považská Bystrica		782 035			370	782 406
	Prievidza	9 520	910 786	117	157	2 367	922 946
	Púchov		513 392			24	513 416
	Trenčín	1 151	1 051 394	139		448	1 053 132
TRENČIANSKY KRAJ SPOLU:		10 959	6 967 501	3 235	157	4 217	6 986 069
TRNAVSKÝ KRAJ	Dunajská Streda	37 376	2 207 155				2 244 530
	Galanta	5 711	1 109 256				1 114 966
	Hlohovec		394 549				394 549
	Piešťany		347 949			1 085	349 034
	Senica	270	1 015 901			1 953	1 018 124
	Skalica	7 993	496 282				504 275
	Trnava	11 684	1 186 681				1 198 365
TRNAVSKÝ KRAJ SPOLU:		63 033	6 757 772	0	0	3 038	6 823 843
ŽILINSKÝ KRAJ	Bytča		244 910				244 910
	Čadca		740 153			1 197	741 350
	Dolný Kubín		550 488	5 398		2 141	558 027
	Kysucké Nové Mesto		366 878			38	366 916
	Liptovský Mikuláš		1 094 190		456	6 753	1 101 399
	Martin		866 214			40	866 254
	Námestovo	44	586 234			1 111	587 389
	Ružomberok	2 497	554 046	375		24 180	581 097
	Turčianske Teplice		512 503			1 109	513 613
	Tvrdošín	960	339 699	3 663	140	2 830	347 292
Žilina		1 217 782	704		3 493	1 221 979	
ŽILINSKÝ KRAJ SPOLU:		3 500	7 073 097	10 140	596	42 892	7 130 225
CELKOM SR:		91 643	63 878 614	52 983	1 446	209 562	64 234 248

ODBOR 2100 – CESTNÁ DATABANKA

DĹŽKY DIAĽNIC A CIEST NA ÚZEMÍ SR

SO STAVOM SIETE CESTNÝCH KOMUNIKÁCIÍ KU DŇU: 01.01.2006

BRATISLAVA, 2006

DĹŽKY DIAL'NIC A CIEST NA ÚZEMÍ SLOVENSKEJ REPUBLIKY



STAV SIETE CESTNÝCH KOMUNIKÁCIÍ K: 01.01.2006

ČÍSLO CK	DĹŽKA(km)
D1	247,196
D2	77,543
D4	2,766
PD/1	0,173
PD/2	1,760
PD/3	0,533
PD/4	0,278
PD/5	2,175
PD/6	0,783
PD/7	0,506

I/2	98,764
I/11	38,093
I/11A	5,474
I/11B	0,031
I/12	15,496
I/13	11,470
I/14	24,802
I/15	49,316
I/18	353,748
I/18A	2,847
I/49	26,516
I/49A	7,547
I/50	437,649
I/51	200,665
I/51Z	3,440
I/54	15,996
I/57	12,173
I/59	114,237
I/61	179,246
I/61A	2,205
I/62	37,550
I/63	148,355
I/64	203,113
I/64A	1,046
I/65	140,017
I/65A	12,690
I/65D	6,814
I/66	185,858
I/66A	0,528
I/66C	0,671
I/67	140,879
I/68	131,704
I/69	13,843
I/69A	4,616
I/70	17,450
I/71	26,313
I/72	41,097
I/73	59,305
I/74	61,272
I/75	195,102
I/76	74,400
I/77	96,569
I/77A	0,105

ČÍSLO CK	DĹŽKA(km)
I/78	44,528
I/79	97,217
I/79A	0,376
II/425	3,913
II/426	9,218
II/426A	4,389
II/428	4,508
II/484	10,389
II/487	26,917
II/499	82,202
II/500	49,775
II/501	63,480
II/502	78,980
II/503	83,837
II/504	71,149
II/505	11,107
II/506	35,000
II/507	219,700
II/509	38,202
II/510	30,953
II/511	88,837
II/512	32,221
II/513	29,734
II/514	30,424
II/515	3,122
II/516	25,659
II/517	24,658
II/519	30,039
II/520	73,283
II/524	31,945
II/525	44,224
II/526	164,273
II/527	85,853
II/527A	0,416
II/527B	4,448
II/529	39,136
II/530	29,702
II/531	70,674
II/532	45,207
II/533	58,004
II/534	10,929
II/535	10,994
II/536	44,976
II/536A	0,546
II/537	62,111
II/538	7,365
II/539	6,652
II/540	8,858
II/541	18,597
II/542	29,686
II/543	30,174
II/545	42,983
II/546	76,865
II/547	61,781

ČÍSLO CK	DĹŽKA(km)
II/548	48,735
II/549	30,587
II/550	10,319
II/552	85,570
II/554	88,556
II/555	43,001
II/556	19,932
II/558	39,503
II/559	56,562
II/560	18,036
II/561	43,448
II/562	20,022
II/563	19,343
II/564	69,998
II/566	34,708
II/567	44,274
II/571	53,436
II/572	49,727
II/573	67,151
II/574	51,380
II/574A	1,775
II/575	39,040
II/576	41,845
II/578	20,486
II/579	7,174
II/580	38,522
II/580A	0,108
II/581	41,687
II/582	32,597
II/583	44,550
II/583A	1,477
II/584	72,028
II/584A	1,541
II/585	29,670
II/587	36,195
II/588	40,256
II/589	31,973
II/590	49,662
II/591	67,789
II/592	12,267
II/593	40,922
II/594	7,911
II/595	31,688
III/002026	0,904
III/002027	14,939
III/002028	0,387
III/002029	3,201
III/002030	4,776
III/002032	11,823
III/002033	0,187
III/002034	7,782
III/002035	3,856
III/002036	0,060
III/002037	2,861

ČÍSLO CK	DĹŽKA(km)
III/002038	4,444
III/002039	18,663
III/002040	13,878
III/002041	12,460
III/002043	12,321
III/002046	5,449
III/002050	3,948
III/002055	5,930
III/011056	3,065
III/011057	0,018
III/011058	6,300
III/011059	9,054
III/011060	4,045
III/011061	3,170
III/011062	5,411
III/011063	7,531
III/011064	2,615
III/011065	11,467
III/011066	3,713
III/011067	6,334
III/011068	3,230
III/011069	4,144
III/011070	3,184
III/011071	2,888
III/011073	1,703
III/011074	2,176
III/011075	5,931
III/011076	6,025
III/011077	1,678
III/011078	5,565
III/011079	6,011
III/011080	2,916
III/011081	0,942
III/011082	2,683
III/011083	3,028
III/011084	3,220
III/011085	0,962
III/011086	2,885
III/011087	8,450
III/011088	1,187
III/011089	1,568
III/011090	1,800
III/018082	3,622
III/018083	2,767
III/018084	1,195
III/018085	3,813
III/018087	1,695
III/018088	2,980
III/018089	11,269
III/018090	3,890
III/018091	2,180
III/018092	3,887
III/018093	13,360
III/018094	34,819

DĚKY DIALNIC A CIEST NA ÚZEMÍ SLOVENSKEJ REPUBLIKY



STAV SIETE CESTNÝCH KOMUNIKACÍ K: 01.01.2006

ČÍSLO CK	DĚKA(km)
III/018095	0,750
III/018096	2,355
III/018097	0,808
III/018098	10,312
III/018101	0,112
III/018104	21,330
III/018105	1,144
III/018106	1,895
III/018107	11,792
III/018108	0,900
III/018110	0,560
III/018111	2,060
III/018113	3,795
III/018114	6,080
III/018115	4,850
III/018116	1,000
III/018117	5,702
III/018118	1,100
III/018119	4,665
III/018120	3,191
III/018121	9,360
III/018122	2,133
III/018123	3,780
III/018124	1,300
III/018125	1,083
III/018127	0,950
III/018128	4,787
III/018130	3,761
III/018131	2,430
III/018132	11,387
III/018133	3,450
III/018134	3,370
III/018135	7,100
III/018136	1,070
III/018137	3,602
III/018140	1,751
III/018141	3,203
III/018142	15,299
III/018143	1,163
III/018144	3,710
III/018145	0,922
III/018146	0,537
III/018147	14,604
III/018148	5,102
III/018149	1,765
III/018150	8,350
III/018152	2,349
III/018153	1,600
III/018154	1,437
III/018155	0,722
III/018156	6,646
III/018157	6,112
III/018158	1,746
III/018159	5,391

ČÍSLO CK	DĚKA(km)
III/018160	1,784
III/018161	0,800
III/018162	2,195
III/018163	11,359
III/018164	4,520
III/018165	8,625
III/018166	1,022
III/018167	2,320
III/018168	15,310
III/018169	3,020
III/018170	2,987
III/018171	0,634
III/018172	6,838
III/018173	2,227
III/018174	2,812
III/018175	4,353
III/018176	5,685
III/018177	3,467
III/018179	11,533
III/018180	2,882
III/018181	23,422
III/018182	2,172
III/018183	1,245
III/018184	2,588
III/018185	2,959
III/018186	10,591
III/018187	3,918
III/018188	9,490
III/018189	2,962
III/018190	13,847
III/018191	1,894
III/018192	3,568
III/018193	7,069
III/018194	3,864
III/018195	7,924
III/018196	4,866
III/018197	4,352
III/018200	11,827
III/018202	5,784
III/018203	0,667
III/018204	2,965
III/018205	2,035
III/018206	2,793
III/018208	2,240
III/018209	1,500
III/018210	0,961
III/018211	0,460
III/018212	4,056
III/018213	1,083
III/018214	3,493
III/018215	0,252
III/018216	3,950
III/018217	2,180
III/018218	2,842

ČÍSLO CK	DĚKA(km)
III/018219	2,744
III/018220	1,438
III/018221	0,290
III/018222	7,163
III/018223	6,236
III/018224	4,800
III/018226	0,930
III/018227	1,455
III/018228	1,060
III/018229	1,273
III/018230	9,466
III/018231	1,200
III/018232	0,366
III/018233	9,457
III/018234	0,450
III/018235	11,090
III/018236	0,550
III/018237	6,252
III/018238	0,391
III/018239	2,707
III/018240	4,815
III/018241	4,576
III/018242	1,325
III/018243	0,486
III/018244	1,010
III/018247	0,652
III/018248	0,462
III/018249	3,785
III/018250	2,767
III/018251	8,077
III/018252	2,568
III/018253	1,720
III/018254	3,563
III/018255	1,791
III/018256	5,260
III/018257	2,960
III/018258	1,220
III/018259	2,955
III/018260	1,410
III/018261	5,044
III/018262	1,340
III/049011	5,046
III/049012	15,608
III/049013	0,135
III/049014	3,424
III/049015	2,383
III/049016	2,416
III/049017	5,400
III/049018	2,943
III/049019	1,191
III/050025	9,083
III/050026	15,413
III/050027	4,856
III/050028	8,275

ČÍSLO CK	DĚKA(km)
III/050030	9,057
III/050032	3,543
III/050033	0,120
III/050034	6,169
III/050035	11,052
III/050036	4,502
III/050037	0,345
III/050038	3,378
III/050039	1,658
III/050040	1,829
III/050041	27,598
III/050042	2,927
III/050043	10,318
III/050044	4,129
III/050045	0,869
III/050046	3,010
III/050047	3,932
III/050048	4,339
III/050049	0,075
III/050050	0,078
III/050051	3,054
III/050052	7,507
III/050053	1,350
III/050054	0,636
III/050055	0,180
III/050056	0,400
III/050057	2,460
III/050058	1,152
III/050059	4,581
III/050060	2,380
III/050061	5,767
III/050062	16,705
III/050063	5,035
III/050064	5,131
III/050065	2,500
III/050066	6,924
III/050067	3,200
III/050068	2,500
III/050069	3,275
III/050070	0,164
III/050071	1,910
III/050072	3,774
III/050073	1,900
III/050074	13,451
III/050075	9,098
III/050076	3,144
III/050077	0,343
III/050078	2,160
III/050079	18,129
III/050080	5,325
III/050081	0,050
III/050082	4,100
III/050083	0,200
III/050084	3,200

DĹŽKY DIAL'NIC A CIEST NA ÚZEMÍ SLOVENSKEJ REPUBLIKY



STAV SIETE CESTNÝCH KOMUNIKÁCIÍ K: 01.01.2006

ČÍSLO CK	DĹŽKA(km)
III/050085	11,820
III/050086	13,808
III/050088	8,580
III/050089	1,954
III/050090	4,411
III/050091	0,400
III/050092	10,843
III/050093	2,750
III/050094	0,400
III/050095	0,040
III/050096	1,873
III/050097	11,730
III/050098	0,473
III/050099	1,272
III/050100	1,940
III/050101	2,120
III/050102	1,050
III/050103	24,271
III/050104	5,772
III/050105	9,035
III/050106	5,382
III/050107	4,516
III/050108	3,625
III/050109	0,345
III/050110	1,673
III/050111	1,986
III/050112	13,038
III/050113	10,770
III/050114	5,289
III/050115	7,585
III/050116	0,174
III/050117	1,430
III/050118	17,314
III/050119	3,193
III/050120	2,310
III/050121	12,351
III/050122	10,624
III/050123	1,405
III/050124	10,553
III/050125	0,897
III/050126	1,093
III/050127	5,473
III/050128	2,050
III/050129	5,736
III/050130	29,947
III/050131	2,300
III/050132	7,575
III/050133	11,630
III/050134	1,200
III/050135	1,905
III/050136	0,590
III/050137	1,660
III/050138	3,000
III/050139	9,250

ČÍSLO CK	DĹŽKA(km)
III/050140	1,225
III/050141	9,321
III/050142	3,245
III/050143	5,559
III/050144	0,660
III/050145	1,373
III/050146	2,016
III/050147	1,795
III/050148	2,543
III/050149	0,799
III/050150	8,241
III/050151	0,517
III/050152	3,675
III/050153	0,420
III/050154	15,332
III/050155	2,638
III/050156	0,407
III/050157	8,588
III/050158	0,268
III/050159	3,935
III/050160	13,867
III/050161	0,492
III/050162	0,966
III/050163	7,738
III/050164	1,278
III/050165	1,386
III/050166	1,285
III/050167	0,550
III/050168	3,600
III/050169	6,688
III/050170	1,390
III/050171	21,362
III/050172	0,700
III/050173	3,874
III/050174	0,800
III/050175	9,291
III/050176	6,368
III/050177	4,848
III/050178	0,180
III/050179	6,463
III/050180	4,032
III/050181	0,232
III/050182	6,240
III/050183	1,800
III/050184	16,278
III/050185	8,420
III/050186	0,460
III/050187	5,886
III/050188	1,950
III/050189	10,757
III/050190	1,377
III/050191	2,047
III/050192	10,521
III/050193	7,809

ČÍSLO CK	DĹŽKA(km)
III/050194	13,872
III/050195	0,670
III/050196	12,544
III/050197	1,460
III/050198	5,747
III/050199	1,025
III/050200	2,205
III/050201	21,823
III/050202	2,500
III/050203	6,854
III/050204	0,970
III/050205	2,894
III/050206	6,011
III/050207	0,820
III/050208	10,791
III/050209	0,260
III/050210	11,136
III/050211	9,722
III/050211Z	0,366
III/050212	8,163
III/050213	6,964
III/050214	4,099
III/050215	9,767
III/050216	7,642
III/050217	1,556
III/050218	20,742
III/050219	1,709
III/050220	0,380
III/050221	1,085
III/050222	15,624
III/050223	3,520
III/050224	23,152
III/050225	13,766
III/050226	0,839
III/050227	0,420
III/050228	0,900
III/050229	22,443
III/050230	2,496
III/050232	3,310
III/050233	1,953
III/050234	1,480
III/050235	0,970
III/050236	6,996
III/050237	1,548
III/050238	4,816
III/050239	6,450
III/050240	1,500
III/050241	10,500
III/050242	3,400
III/050243	3,000
III/050244	4,037
III/050245	4,010
III/050246	0,125
III/050247	0,189

ČÍSLO CK	DĹŽKA(km)
III/050248	0,272
III/050249	0,365
III/050250	0,914
III/050251	0,650
III/050252	1,100
III/050253	0,695
III/050254	0,803
III/050255	2,344
III/050256	9,553
III/050257	1,005
III/050258	2,400
III/050259	6,642
III/050260	1,250
III/050261	0,540
III/050262	9,745
III/050263	1,703
III/050264	1,005
III/050265	3,031
III/050266	4,319
III/050267	2,008
III/050268	1,916
III/050270	5,206
III/051007	3,670
III/051008	3,667
III/051009	8,022
III/051010	21,789
III/051011	3,305
III/051012	6,982
III/051013	2,699
III/051014	3,370
III/051015	0,511
III/051016	14,055
III/051017	2,057
III/051018	6,306
III/051019	5,751
III/051020	1,445
III/051021	1,180
III/051022	5,000
III/051023	5,974
III/051024	7,600
III/051025	1,648
III/051026	1,493
III/051027	5,740
III/051028	2,104
III/051029	1,400
III/051031	12,267
III/051032	2,162
III/051035	2,021
III/051036	8,925
III/051037	27,947
III/051038	2,534
III/051039	5,498
III/051040	1,798
III/051041	7,542

DĚKY DIALNIC A CIEST NA ÚZEMÍ SLOVENSKEJ REPUBLIKY



STAV SIETE CESTNÝCH KOMUNIKACÍ K: 01.01.2006

ČÍSLO CK	DĚKA(km)
III/051042	1,314
III/051043	4,139
III/051044	4,870
III/051045	2,185
III/051046	15,126
III/051047	1,261
III/051048	7,455
III/051049	5,217
III/051050	3,625
III/051051	6,897
III/051052	9,902
III/051053	12,455
III/051054	2,734
III/051056	7,958
III/051057	3,572
III/051059	6,740
III/051060	3,869
III/051061	4,323
III/051062	16,110
III/051063	7,249
III/051064	2,500
III/051065	2,350
III/051066	8,344
III/051067	2,455
III/051074	4,201
III/051075	1,450
III/051077	0,504
III/051079	4,907
III/051080	3,968
III/054019	8,397
III/054020	3,139
III/057053	1,465
III/059003	4,131
III/059004	0,203
III/059005	1,386
III/059006	4,624
III/059007	18,882
III/059008	28,841
III/059011	0,800
III/059012	4,918
III/059014	3,143
III/059015	0,612
III/059016	2,980
III/059017	10,650
III/059018	4,918
III/059020	0,170
III/059021	15,055
III/059022	7,566
III/059023	0,055
III/059024	5,091
III/059025	0,230
III/059026	0,525
III/059027	1,053
III/059028	8,656

ČÍSLO CK	DĚKA(km)
III/059029	7,767
III/059030	2,000
III/059031	0,350
III/059032	3,307
III/059033	3,213
III/059034	1,450
III/059035	3,200
III/059036	0,070
III/059037	2,030
III/059038	2,010
III/059039	0,600
III/059040	0,050
III/059041	4,527
III/059042	4,175
III/059043	0,387
III/059044	8,781
III/059050	2,855
III/061002	0,820
III/061004	6,914
III/061005	3,595
III/061006	8,764
III/061007	6,235
III/061008	1,463
III/061009	11,859
III/061010	5,423
III/061011	4,283
III/061012	2,280
III/061013	8,788
III/061015	0,742
III/061016	5,854
III/061017	14,246
III/061018	9,845
III/061019	2,241
III/061020	1,055
III/061021	6,994
III/061022	4,210
III/061023	7,279
III/061024	15,957
III/061025	1,463
III/061027	1,664
III/061028	11,788
III/061031	0,949
III/061032	2,469
III/061034	5,596
III/061035	0,566
III/061037	3,890
III/061038	3,250
III/061039	1,150
III/061040	26,983
III/061041	0,850
III/061042	2,100
III/061043	2,500
III/061044	2,375
III/061045	4,835

ČÍSLO CK	DĚKA(km)
III/061046	1,795
III/061047	6,779
III/061048	0,225
III/061049	12,113
III/061050	19,213
III/061051	0,266
III/061052	0,690
III/061053	1,735
III/061054	1,500
III/061055	3,625
III/061056	4,600
III/061057	9,103
III/061058	0,952
III/061059	0,441
III/061060	9,024
III/061062	0,539
III/061064	2,534
III/061065	3,630
III/061066	5,120
III/061067	7,962
III/061068	4,240
III/061069	0,251
III/061070	0,591
III/061071	1,120
III/061072	1,529
III/061073	2,607
III/061074	5,080
III/061075	1,032
III/061076	7,530
III/061077	2,092
III/062002	5,879
III/062003	2,031
III/062004	17,942
III/062005	4,239
III/062007	7,195
III/062008	28,192
III/062011	2,767
III/062012	4,281
III/063002	9,210
III/063003	7,490
III/063004	4,382
III/063005	9,938
III/063006	0,856
III/063008	3,246
III/063009	0,862
III/063011	9,135
III/063012	1,526
III/063013	6,492
III/063014	0,976
III/063015	2,300
III/063016	6,176
III/063017	1,893
III/063018	4,362
III/063019	4,511

ČÍSLO CK	DĚKA(km)
III/063020	7,438
III/063021	1,250
III/063022	2,697
III/063023	2,016
III/063024	3,163
III/063025	2,371
III/063026	0,606
III/063027	1,301
III/063028	26,062
III/063029	13,580
III/063030	3,597
III/063031	2,224
III/063032	8,259
III/063034	2,461
III/063035	3,199
III/063036	5,860
III/063038	1,791
III/063039	4,461
III/063040	10,461
III/063041	5,997
III/063042	2,342
III/063043	7,637
III/063044	5,226
III/063045	2,562
III/063046	6,023
III/063047	19,483
III/063048	3,019
III/063050	3,972
III/063052	5,020
III/063053	11,836
III/063054	9,415
III/063057	2,483
III/063058	2,540
III/063059	3,882
III/063060	0,927
III/063061	4,206
III/063062	1,569
III/064001	18,460
III/064003	33,445
III/064004	5,757
III/064005	5,787
III/064006	1,560
III/064007	6,375
III/064008	7,783
III/064009	0,791
III/064010	9,061
III/064011	0,795
III/064012	4,597
III/064013	0,350
III/064014	4,388
III/064015	10,982
III/064016	4,379
III/064017	13,252
III/064018	2,337

DĚKY DIALNIC A CIEST NA ÚZEMÍ SLOVENSKEJ REPUBLIKY



STAV SIETE CESTNÝCH KOMUNIKACÍ K: 01.01.2006

ČÍSLO CK	DĚKA(km)
III/064019	17,318
III/064020	11,784
III/064021	3,127
III/064022	24,310
III/064023	0,420
III/064024	2,380
III/064025	16,795
III/064026	1,665
III/064027	4,764
III/064028	8,004
III/064029	1,075
III/064030	5,304
III/064033	26,323
III/064034	6,428
III/064035	2,933
III/064037	5,750
III/064038	0,684
III/064039	4,300
III/064040	10,700
III/064041	12,836
III/064042	2,664
III/064043	2,054
III/064044	3,110
III/064045	1,200
III/064046	3,529
III/064047	2,600
III/064048	2,880
III/064049	18,225
III/064050	3,280
III/064051	4,348
III/064052	2,362
III/064053	1,557
III/064054	2,263
III/064055	11,546
III/064056	3,153
III/064057	3,310
III/064058	3,101
III/064059	4,317
III/064060	4,881
III/064061	0,793
III/064062	21,231
III/064063	3,561
III/064064	6,293
III/064065	2,228
III/064066	0,830
III/064068	2,549
III/064069	3,482
III/064070	0,519
III/064071	0,220
III/064072	6,319
III/064073	1,115
III/064074	2,100
III/064075	3,260
III/064076	8,300

ČÍSLO CK	DĚKA(km)
III/064078	0,200
III/064081	0,050
III/064083	0,071
III/064084	1,611
III/064087	0,160
III/064088	0,324
III/064089	0,170
III/064090	2,126
III/064091	0,360
III/064092	0,360
III/064093	0,230
III/064094	0,142
III/064095	0,315
III/064096	0,450
III/064097	1,658
III/064098	7,712
III/064099	1,997
III/065001	3,479
III/065002	1,006
III/065003	10,316
III/065004	1,950
III/065005	2,902
III/065006	2,400
III/065007	1,605
III/065008	13,991
III/065009	14,712
III/065010	9,984
III/065011	0,406
III/065011A	0,854
III/065012	0,181
III/065013	0,443
III/065014	1,870
III/065016	1,483
III/065017	16,363
III/065018	15,299
III/065019	7,683
III/065020	2,700
III/065021	0,826
III/065023	11,449
III/065024	0,200
III/065025	2,534
III/065026	15,696
III/065027	1,882
III/065028	1,780
III/065029	8,365
III/065030	2,867
III/065031	0,088
III/065032	1,620
III/065033	9,948
III/065034	0,495
III/065035	0,355
III/065036	7,041
III/065037	1,325
III/065038	7,283

ČÍSLO CK	DĚKA(km)
III/065039	1,338
III/065040	3,299
III/065041	2,867
III/065042	4,523
III/065043	4,869
III/065044	0,990
III/065045	10,973
III/065046	1,800
III/065047	3,100
III/065048	4,083
III/065049	6,443
III/065050	3,867
III/065051	3,969
III/065052	4,343
III/065053	5,015
III/065054	1,800
III/065055	0,805
III/065056	2,790
III/065057	0,670
III/065059	1,521
III/065060	2,416
III/065061	0,400
III/065062	0,890
III/065063	3,070
III/065064	1,220
III/065065	0,500
III/065066	1,340
III/065067	1,514
III/065068	0,736
III/065069	2,718
III/065070	1,572
III/065071	1,881
III/066001	25,832
III/066002	1,000
III/066003	6,015
III/066004	0,836
III/066005	0,901
III/066006	0,526
III/066007	6,605
III/066008	0,600
III/066009	2,211
III/066010	9,160
III/066011	11,262
III/066012	0,927
III/066013	6,525
III/066014	4,107
III/066015	2,400
III/066016	9,965
III/066017	1,400
III/066019	5,112
III/066021	0,873
III/066022	7,900
III/066023	0,861
III/066024	8,601

ČÍSLO CK	DĚKA(km)
III/066026	4,735
III/066027	3,764
III/066028	19,850
III/066030	2,191
III/066031	1,162
III/066032	0,870
III/066033	11,408
III/066034	7,619
III/066035	16,440
III/066036	7,182
III/066037	1,840
III/066038	1,023
III/066039	5,096
III/066040	4,440
III/066041	3,778
III/066042	13,436
III/066043	12,578
III/066044	2,196
III/066045	1,952
III/066046	6,673
III/066047	1,398
III/066048	0,724
III/066049	3,627
III/066050	13,741
III/066052	3,563
III/066053	11,154
III/066054	0,220
III/066055	6,718
III/066056	6,364
III/066057	7,742
III/066058	1,237
III/066059	0,460
III/066060	1,560
III/066061	1,840
III/066062	0,750
III/066063	0,305
III/066064	1,655
III/066065	1,903
III/066066	0,195
III/066067	0,365
III/066068	0,295
III/066069	2,796
III/066070	4,280
III/066071	1,956
III/066073	3,572
III/066074	0,230
III/066075	3,428
III/067001	5,399
III/067002	5,576
III/067003	2,392
III/067004	2,639
III/067005	6,150
III/067006	0,627
III/067008	1,000

DĚKY DIALNIC A CIEST NA ÚZEMÍ SLOVENSKEJ REPUBLIKY



STAV SIETE CESTNÝCH KOMUNIKACÍ K: 01.01.2006

ČÍSLO CK	DĚKA(km)
III/067009	4,355
III/067010	0,359
III/067011	0,350
III/067012	8,548
III/067013	0,265
III/067014	0,262
III/067015	0,236
III/067016	17,449
III/067017	7,642
III/067019	1,364
III/067021	6,449
III/067022	5,850
III/067023	0,600
III/067024	3,540
III/067025	4,910
III/067026	8,503
III/067028	9,340
III/067029	2,990
III/068001	1,515
III/068002	43,480
III/068003	4,722
III/068004	2,583
III/068005	1,374
III/068006	3,688
III/068007	1,100
III/068008	11,052
III/068009	9,832
III/068010	13,736
III/068011	20,357
III/068012	1,886
III/068013	5,478
III/068014	3,630
III/068015	4,264
III/068016	4,646
III/068017	1,050
III/068018	3,172
III/068019	2,628
III/068021	16,289
III/068022	3,370
III/068023	3,000
III/068024	5,483
III/068025	4,489
III/068026	0,400
III/068027	1,452
III/068028	2,310
III/068030	2,900
III/068031	0,590
III/069001	1,010
III/069002	5,612
III/070001	9,575
III/070002	0,100
III/070003	1,672
III/070004	0,130
III/070005	1,994

ČÍSLO CK	DĚKA(km)
III/070006	2,276
III/070007	1,840
III/070008	6,175
III/071001	2,630
III/071002	6,665
III/071003	0,350
III/071004	1,725
III/071005	5,677
III/071006	8,275
III/071007	2,822
III/071008	7,886
III/071009	6,917
III/071010	1,288
III/072001	6,240
III/072002	0,027
III/073001	8,332
III/075001	3,152
III/075002	4,138
III/075003	2,967
III/076001	5,689
III/426005	2,552
III/426006	1,368
III/426007	4,215
III/426009	6,027
III/426010	2,061
III/484022	5,528
III/487017	0,430
III/487018	4,205
III/487019	0,128
III/487020	2,000
III/487021	0,165
III/487022	13,329
III/487023	0,050
III/487024	5,980
III/487025	3,845
III/487026	0,330
III/487027	4,174
III/487028	6,200
III/487029	2,045
III/487030	1,750
III/499020	0,182
III/499021	10,757
III/499022	2,624
III/499023	6,193
III/499024	8,632
III/499025	3,286
III/499026	17,112
III/499027	1,700
III/499028	5,037
III/499029	1,206
III/499031	0,750
III/499032	4,117
III/499033	0,150
III/499034	5,434

ČÍSLO CK	DĚKA(km)
III/499035	2,413
III/499036	3,070
III/499037	13,713
III/499038	3,819
III/499039	4,957
III/499040	4,922
III/499041	8,722
III/499042	1,575
III/499043	3,710
III/499044	4,121
III/499045	2,775
III/499046	1,727
III/499047	1,742
III/499048	6,148
III/499049	2,927
III/499050	2,805
III/499051	2,600
III/499052	1,497
III/500001	8,774
III/500003	5,843
III/500004	9,412
III/500006	3,553
III/500007	12,783
III/500008	3,873
III/500010	1,000
III/500012	4,835
III/500013	2,507
III/500015	3,295
III/500016	0,655
III/500017	13,475
III/500018	7,377
III/500019	9,491
III/500020	4,267
III/500021	5,700
III/500022	9,590
III/500023	2,764
III/500024	3,906
III/500025	2,786
III/500026	3,775
III/501005	1,374
III/501006	11,290
III/501007	0,125
III/501008	2,960
III/501011	0,921
III/502001	8,492
III/502002	10,673
III/502003	2,446
III/502004	4,083
III/502005	4,492
III/502006	5,437
III/502007	3,077
III/502008	1,886
III/502009	6,794
III/502010	10,032

ČÍSLO CK	DĚKA(km)
III/502011	4,048
III/502012	2,989
III/502013	11,120
III/502015	2,451
III/502016	1,917
III/502017	1,208
III/503001	5,670
III/503002	9,745
III/503003	2,038
III/503004	4,309
III/503005	0,906
III/503006	1,057
III/503007	17,441
III/503008	5,631
III/503010	11,606
III/503011	7,913
III/503012	0,268
III/503014	9,515
III/503015	2,374
III/503017	8,964
III/503018	3,190
III/503020	1,448
III/503021	1,088
III/503022	0,919
III/504001	5,676
III/504002	7,790
III/504004	6,479
III/504005	1,220
III/504006	16,230
III/504007	2,158
III/504008	7,648
III/504009	3,164
III/504010	18,395
III/504012	4,057
III/504013	8,759
III/504014	1,187
III/504015	8,163
III/504016	2,418
III/504017	10,618
III/504018	3,066
III/504019	6,387
III/504022	0,952
III/504023	12,090
III/504025	2,133
III/504026	0,320
III/504027	3,630
III/504028	4,202
III/506001	2,249
III/506002	1,500
III/506003	1,558
III/506004	2,812
III/506005	15,075
III/506006	4,201
III/506007	1,216

DĚKY DIALNIC A CIEST NA ÚZEMÍ SLOVENSKEJ REPUBLIKY



STAV SIETE CESTNÝCH KOMUNIKACÍ K: 01.01.2006

ČÍSLO CK	DĚKA(km)
III/506008	23,220
III/506009	22,965
III/506010	1,919
III/507001	5,143
III/507002	4,008
III/507003	7,756
III/507004	7,273
III/507005	3,389
III/507006	12,801
III/507007	2,379
III/507009	14,942
III/507010	1,166
III/507011	1,481
III/507012	5,865
III/507013	2,936
III/507014	1,477
III/507015	18,511
III/507016	0,970
III/507017	3,466
III/507018	7,278
III/507019	0,648
III/507021	1,481
III/507022	6,333
III/507023	5,487
III/507024	14,073
III/507025	0,826
III/507026	4,275
III/507027	2,562
III/507028	1,761
III/507029	0,611
III/507030	0,892
III/507031	1,066
III/507032	5,270
III/507033	0,291
III/507034	0,147
III/507035	0,250
III/507036	15,572
III/507039	6,652
III/507040	2,917
III/507041	0,095
III/507042	7,681
III/507043	0,345
III/507044	14,410
III/507045	2,181
III/507046	4,560
III/507047	1,097
III/507048	19,281
III/507049	1,829
III/507050	18,241
III/507051	15,266
III/507052	5,930
III/507054	10,330
III/507055	7,333
III/507056	2,570

ČÍSLO CK	DĚKA(km)
III/507057	8,481
III/507058	7,901
III/507059	0,020
III/507060	5,993
III/507061	1,110
III/507062	9,139
III/507063	2,845
III/507064	1,745
III/507065	1,101
III/507066	0,163
III/507067	3,875
III/507068	3,850
III/507069	3,890
III/507070	3,520
III/507071	1,739
III/507072	1,950
III/507073	4,376
III/507074	1,233
III/507075	0,970
III/507077	2,150
III/507078	4,938
III/508001	3,756
III/508002	4,105
III/508003	5,207
III/508004	10,867
III/508005	15,061
III/508007	4,542
III/508009	8,192
III/508011	7,935
III/508015	2,488
III/508016	8,525
III/508017	4,584
III/508018	7,083
III/508019	1,455
III/508020	4,364
III/508022	5,943
III/508023	4,700
III/508024	1,707
III/508025	4,843
III/508026	0,299
III/508027	7,966
III/508028	3,091
III/508029	1,913
III/508030	3,947
III/508031	0,528
III/508032	1,579
III/508033	10,070
III/508034	5,280
III/508035	1,348
III/508036	11,748
III/508037	8,825
III/508038	15,437
III/508044	1,400
III/508045	6,417

ČÍSLO CK	DĚKA(km)
III/508046	26,358
III/508047	0,350
III/508048	8,000
III/508049	1,100
III/508050	0,073
III/508051	2,816
III/508052	0,535
III/508053	5,072
III/508055	4,523
III/508056	3,450
III/508057	1,779
III/509002	12,721
III/509005	6,321
III/509006	2,298
III/509008	2,013
III/509009	2,809
III/509011	4,594
III/509012	13,026
III/509015	0,072
III/509016	0,115
III/509017	2,230
III/509018	1,119
III/509019	5,232
III/509020	4,702
III/510001	54,037
III/510003	8,611
III/510004	0,100
III/510005	3,353
III/510006	1,094
III/510007	10,355
III/510008	12,874
III/510009	2,167
III/510010	9,146
III/510011	16,317
III/510012	18,822
III/510013	2,968
III/510014	4,728
III/510015	3,118
III/510016	2,445
III/510017	5,345
III/510018	1,745
III/510019	1,500
III/510020	11,063
III/510021	11,013
III/510022	0,680
III/510023	14,163
III/510024	16,307
III/510025	1,507
III/510026	7,109
III/510028	15,517
III/510029	0,534
III/510030	1,110
III/510031	2,140
III/510033	5,180

ČÍSLO CK	DĚKA(km)
III/510041	1,822
III/511001	4,709
III/511002	1,353
III/511003	4,700
III/511004	23,073
III/511005	1,090
III/511006	5,787
III/511008	3,295
III/511009	1,638
III/511010	23,092
III/511011	15,584
III/511012	5,829
III/511013	0,350
III/511014	5,060
III/511016	1,280
III/511018	7,054
III/512001	2,896
III/512002	10,280
III/512003	2,855
III/513001	0,693
III/513002	4,036
III/513004	18,093
III/513005	0,288
III/513006	1,017
III/513007	2,358
III/513008	3,260
III/513009	1,070
III/513011	22,299
III/513011A	0,265
III/513012	7,827
III/513014	14,051
III/513015	7,206
III/513016	15,732
III/513017	3,557
III/513018	2,715
III/513020	0,655
III/513021	0,100
III/513022	2,782
III/513023	14,530
III/513024	1,760
III/513025	0,706
III/513027	3,500
III/513028	0,925
III/513029	1,430
III/514002	5,520
III/514003	3,705
III/514004	0,137
III/514005	6,052
III/514006	5,160
III/514007	0,120
III/516001	12,092
III/516002	2,153
III/516003	2,147
III/516004	15,218

DĚKY DIALNIC A CIEST NA ÚZEMÍ SLOVENSKEJ REPUBLIKY



STAV SIETE CESTNÝCH KOMUNIKACÍ K: 01.01.2006

ČÍSLO CK	DĚKA(km)
III/516005	3,545
III/516006	1,621
III/517001	7,550
III/517002	2,374
III/517003	1,425
III/517004	1,875
III/517005	4,625
III/517006	1,633
III/517007	3,538
III/517008	1,350
III/517009	1,161
III/517010	0,977
III/518001	10,139
III/518002	0,909
III/518003	1,610
III/518005	6,268
III/518006	3,559
III/518007	6,944
III/518009	2,380
III/518010	7,196
III/518010A	0,082
III/518011	5,812
III/518013	3,164
III/518016	3,500
III/518017	2,350
III/518018	14,298
III/518019	21,206
III/518020	2,395
III/518021	2,772
III/518022	2,870
III/518023	6,573
III/518024	7,748
III/518025	1,970
III/518026	1,384
III/518028	0,500
III/518029	1,441
III/518030	1,452
III/518031	1,009
III/519001	1,800
III/519003	2,000
III/519004	0,480
III/519005	4,296
III/519006	5,696
III/519007	6,161
III/519008	0,848
III/519009	2,380
III/519010	0,445
III/520001	15,008
III/520002	7,660
III/520003	2,738
III/520005	3,210
III/520006	11,150
III/520007	4,750
III/520008	1,270

ČÍSLO CK	DĚKA(km)
III/520009	0,985
III/520010	29,716
III/520011	1,280
III/520013	8,252
III/520014	7,475
III/520015	6,920
III/520016	2,532
III/520017	1,983
III/520018	1,072
III/520019	20,204
III/520019A	2,567
III/520020	2,185
III/520021	4,490
III/520022	2,810
III/520023	3,000
III/520025	2,711
III/520026	2,030
III/520027	4,087
III/521001	5,000
III/521002	1,800
III/521003	0,840
III/521004	2,735
III/524001	19,646
III/524002	2,873
III/524003	1,200
III/524004	12,645
III/524005	2,550
III/525002	3,650
III/525003	6,623
III/525004	0,790
III/525005	13,287
III/525006	0,445
III/525007	1,476
III/526001	3,620
III/526002	13,736
III/526003	23,633
III/526004	2,325
III/526005	15,320
III/526006	6,849
III/526007	9,423
III/526008	1,830
III/526009	4,625
III/526010	5,240
III/526011	0,600
III/526012	19,804
III/526013	13,545
III/526014	1,495
III/526015	5,450
III/526016	1,350
III/526017	0,331
III/526018	1,940
III/526019	9,413
III/526020	0,440
III/526021	9,818

ČÍSLO CK	DĚKA(km)
III/526022	0,120
III/526023	0,640
III/526024	1,150
III/526025	1,428
III/526026	2,250
III/526027	0,266
III/526028	0,254
III/526029	4,845
III/526030	1,766
III/526031	4,157
III/527001	14,372
III/527002	16,797
III/527003	1,000
III/527004	0,882
III/527005	5,486
III/527006	1,000
III/527007	1,300
III/527008	3,917
III/527010	1,970
III/527011	1,162
III/527012	5,912
III/527013	12,153
III/527014	19,625
III/527015	3,536
III/527017	32,150
III/527018	9,094
III/527019	5,984
III/527020	17,359
III/527022	0,663
III/527023	2,875
III/527024	7,006
III/527025	3,630
III/527026	0,556
III/527027	2,457
III/529001	0,334
III/529002	0,750
III/529003	5,693
III/529004	1,240
III/529005	1,089
III/530001	0,337
III/530002	0,486
III/531001	8,000
III/531002	0,820
III/531003	4,290
III/531004	0,900
III/531005	3,043
III/531007	8,719
III/531008	13,430
III/531009	0,350
III/531010	4,476
III/531012	0,548
III/531013	5,392
III/531014	0,171
III/531015	1,792

ČÍSLO CK	DĚKA(km)
III/531016	1,065
III/531017	1,239
III/532001	0,666
III/532002	4,516
III/532003	15,755
III/532004	0,400
III/532005	0,495
III/532006	17,989
III/532007	6,634
III/532008	8,533
III/532009	3,618
III/532011	4,396
III/532012	0,500
III/532013	1,360
III/532014	8,565
III/532015	0,960
III/532016	15,570
III/532017	8,810
III/532018	0,236
III/533003	10,856
III/533004	18,795
III/533005	2,371
III/533006	1,974
III/533008	10,155
III/534001	1,809
III/534003	9,803
III/534004	2,832
III/534005	2,845
III/535001	1,697
III/535004	0,810
III/535006	1,500
III/536001	3,486
III/536003	9,155
III/536004	7,344
III/536005	20,056
III/536007	1,933
III/536008	0,640
III/536009	2,406
III/536010	5,187
III/536011	0,622
III/536012	8,795
III/536013	3,893
III/536014	28,185
III/536016	0,495
III/536017	1,916
III/536018	2,296
III/536019	3,571
III/537001	11,290
III/537002	5,631
III/537005	2,483
III/537007	1,569
III/537008	2,258
III/537009	2,368
III/540001	7,328

DĹŽKY DIAL'NIC A CIEST NA ÚZEMÍ SLOVENSKEJ REPUBLIKY



STAV SIETE CESTNÝCH KOMUNIKACÍ K: 01.01.2006

ČÍSLO CK	DĹŽKA(km)
III/541001	2,481
III/541002	0,982
III/541003	0,722
III/541004	4,003
III/541005	6,120
III/541006	17,260
III/541007	0,137
III/541008	3,900
III/541009	2,760
III/541010	1,208
III/541011	1,175
III/541012	4,500
III/541013	9,903
III/541014	1,200
III/541015	0,428
III/541016	0,130
III/542001	3,127
III/542002	13,312
III/542003	4,441
III/542004	5,115
III/542005	5,677
III/543001	2,700
III/543002	14,875
III/543003	1,875
III/543004	3,409
III/543005	4,729
III/543006	11,677
III/543007	1,400
III/543008	3,900
III/543009	12,825
III/543010	2,385
III/543011	12,610
III/543012	0,216
III/543013	9,001
III/543014	3,628
III/543015	8,226
III/543016	27,048
III/543017	1,850
III/543018	4,460
III/543019	4,726
III/543020	0,727
III/543021	4,897
III/543022	0,741
III/543023	5,982
III/543024	1,860
III/543025	3,096
III/543026	1,040
III/543027	2,260
III/543028	0,437
III/543029	5,843
III/543030	2,120
III/543031	1,815
III/543032	13,703
III/543033	1,826

ČÍSLO CK	DĹŽKA(km)
III/543034	1,486
III/543035	3,700
III/543036	9,635
III/543037	1,190
III/543038	2,355
III/543039	0,913
III/543040	8,920
III/543041	5,570
III/543042	8,343
III/543043	1,256
III/543044	1,740
III/543045	6,507
III/543046	1,847
III/543047	2,100
III/543048	0,482
III/543049	1,572
III/543050	0,310
III/543051	1,268
III/543052	0,688
III/543053	15,648
III/543054	2,250
III/544001	1,127
III/544002	2,273
III/544003	2,725
III/544004	2,540
III/544005	7,659
III/544006	2,139
III/544007	11,589
III/544008	5,283
III/544009	3,215
III/544010	3,291
III/544011	0,269
III/545002	10,094
III/545003	0,975
III/545004	0,696
III/545006	8,637
III/545007	6,730
III/545009	15,779
III/545010	0,310
III/545011	6,008
III/545012	1,566
III/545013	1,677
III/545014	1,180
III/545015	12,425
III/545016	3,000
III/545017	8,023
III/545018	29,478
III/545019	3,006
III/545020	3,571
III/545021	1,240
III/545022	0,445
III/545023	2,017
III/545024	8,100
III/545025	2,260

ČÍSLO CK	DĹŽKA(km)
III/545026	4,250
III/545027	3,610
III/545028	1,398
III/546001	17,401
III/546002	0,342
III/546003	14,422
III/546004	2,253
III/546005	3,129
III/546006	3,460
III/546007	1,750
III/546008	3,686
III/546010	2,687
III/546012	0,216
III/546013	1,930
III/546015	6,820
III/546017	4,074
III/546019	2,520
III/546020	0,201
III/546022	7,000
III/547002	16,204
III/547003	5,387
III/547004	2,607
III/547005	0,430
III/547006	0,400
III/547007	2,490
III/547008	0,810
III/547009	15,791
III/547010	0,820
III/547011	0,343
III/547012	5,686
III/547013	0,480
III/547014	4,040
III/547015	7,035
III/547016	3,423
III/547017	3,320
III/547018	2,100
III/547019	2,540
III/547020	1,653
III/547021	5,680
III/548001	1,000
III/548002	5,905
III/548003	4,945
III/548004	1,590
III/548005	3,517
III/548006	1,814
III/548007	2,326
III/550001	3,435
III/550002	4,684
III/552002	2,124
III/552003	0,530
III/552004	5,175
III/552005	1,300
III/552006	1,840
III/552007	1,988

ČÍSLO CK	DĹŽKA(km)
III/552008	6,288
III/552009	3,800
III/552010	0,128
III/552011	22,299
III/552012	0,200
III/552013	4,354
III/552014	5,565
III/552015	0,386
III/552016	8,137
III/552017	1,024
III/552018	16,666
III/552019	12,523
III/552020	6,752
III/552022	0,360
III/552023	15,450
III/552023A	0,925
III/552024	1,270
III/552025	1,042
III/552026	5,912
III/552027	1,508
III/552028	0,065
III/552029	3,969
III/552030	3,970
III/552032	32,830
III/552033	3,230
III/552034	1,650
III/552035	7,588
III/552036	2,686
III/552037	5,022
III/552039	5,668
III/552041	11,354
III/552042	1,800
III/552043	1,256
III/552044	0,215
III/552045	4,895
III/552046	3,125
III/552047	5,528
III/553001	6,000
III/553002	2,544
III/553003	0,284
III/553004	3,760
III/553005	0,336
III/553006	4,581
III/553007	0,076
III/553009	0,500
III/553010	7,431
III/553011	7,093
III/553012	1,810
III/553013	2,711
III/553014	7,399
III/553015	0,242
III/553016	0,362
III/553017	0,180
III/553018	0,250

DĹŽKY DIAĽNIC A CIEST NA ÚZEMÍ SLOVENSKEJ REPUBLIKY



STAV SIETE CESTNÝCH KOMUNIKÁCIÍ K: 01.01.2006

ČÍSLO CK	DĹŽKA(km)
III/553019	12,083
III/553020	5,430
III/553021	0,365
III/553022	2,700
III/553023	7,691
III/553024	16,463
III/553027	5,867
III/553028	2,155
III/553029	1,840
III/553030	1,732
III/553031	8,292
III/553032	1,975
III/553033	4,514
III/553034	6,007
III/553035	12,312
III/553036	8,192
III/553037	6,662
III/553038	0,400
III/553039	2,500
III/553040	0,758
III/553041	0,636
III/553042	3,884
III/553043	0,270
III/553044	1,853
III/553045	0,228
III/553047	8,562
III/553048	4,383
III/553049	1,420
III/553050	0,960
III/553051	6,929
III/554001	3,271
III/554002	6,126
III/554003	3,985
III/554004	0,860
III/554005	3,266
III/554006	10,399
III/554007	0,422
III/554008	0,057
III/554009	0,265
III/554011	1,427
III/554012	9,809
III/554013	12,346
III/554014	3,022
III/554015	1,774
III/554016	0,700
III/554017	1,498
III/554018	0,457
III/554019	3,180
III/555001	9,000
III/555002	3,111
III/555003	6,496
III/555004	2,333
III/555005	3,340
III/556001	9,390

ČÍSLO CK	DĹŽKA(km)
III/556002	1,206
III/556003	3,370
III/556004	2,430
III/556005	28,434
III/556006	4,343
III/556007	5,407
III/556008	1,354
III/556009	0,707
III/556010	2,428
III/556011	0,903
III/556012	14,405
III/556013	3,687
III/556014	8,049
III/556015	2,656
III/556016	5,893
III/556017	2,348
III/556018	3,949
III/556019	9,093
III/556020	5,985
III/556021	10,060
III/556022	2,241
III/556023	5,875
III/556024	4,032
III/556025	5,834
III/556026	3,168
III/556027	8,342
III/556028	1,578
III/556029	3,032
III/556030	9,359
III/556031	2,740
III/556032	6,690
III/557001	4,298
III/557002	0,438
III/557003	15,832
III/557005	4,049
III/557006	12,575
III/557007	5,235
III/557008	7,902
III/557009	3,440
III/557010	6,383
III/557011	1,714
III/557012	11,719
III/557013	1,650
III/557014	9,364
III/557015	5,435
III/557016	2,065
III/557017	2,947
III/557018	4,280
III/557019	2,769
III/557020	6,172
III/557021	6,571
III/557022	8,910
III/557023	3,799
III/557024	2,944

ČÍSLO CK	DĹŽKA(km)
III/557025	9,862
III/557026	1,496
III/557027	0,548
III/557028	28,787
III/558001	2,767
III/558002	5,600
III/558003	5,618
III/558004	0,780
III/558005	7,744
III/558006	1,925
III/558007	17,753
III/558008	3,210
III/558009	12,680
III/558010	2,700
III/558011	2,350
III/558012	3,350
III/558013	8,335
III/558014	1,686
III/558015	0,550
III/558016	2,843
III/558017	1,000
III/558018	0,900
III/558019	0,110
III/558020	0,117
III/558021	6,390
III/558023	1,466
III/558025	9,557
III/558026	4,200
III/558027	13,050
III/559001	1,632
III/559002	23,159
III/559003	2,941
III/559004	1,300
III/559005	5,705
III/559006	7,180
III/559007	0,820
III/559008	0,180
III/559009	13,141
III/559010	3,165
III/559011	0,780
III/559012	9,165
III/559013	0,809
III/559014	6,200
III/559015	7,488
III/559016	0,190
III/559017	3,353
III/559018	3,565
III/559019	4,100
III/559020	1,860
III/559021	11,562
III/559022	2,923
III/559024	3,670
III/559025	3,360
III/560001	4,754

ČÍSLO CK	DĹŽKA(km)
III/560002	11,305
III/560004	2,320
III/560005	4,480
III/561002	2,754
III/561003	9,233
III/561004	3,125
III/561005	3,114
III/561007	2,228
III/561009	8,368
III/561010	1,610
III/561011	10,903
III/562001	15,611
III/562002	7,132
III/562003	15,900
III/562004	4,765
III/563001	16,937
III/563002	7,948
III/564001	5,483
III/564002	1,050
III/564003	2,930
III/564004	7,613
III/564005	1,000
III/564006	8,174
III/564007	1,741
III/565001	4,131
III/565002	22,975
III/565003	8,168
III/565004	2,565
III/565005	0,136
III/565006	4,112
III/565007	1,070
III/566001	2,050
III/566002	6,716
III/566003	4,250
III/566004	6,870
III/566005	1,860
III/571002	4,326
III/571003	11,867
III/571004	5,367
III/571005	0,547
III/571006	1,600
III/571008	0,880
III/571009	0,096
III/571010	0,152
III/571011	4,069
III/571012	1,788
III/571013	1,290
III/571014	1,443
III/571015	1,525
III/571016	14,264
III/571017	1,975
III/571019	1,555
III/571020	1,065
III/571021	4,261

DĹŽKY DIAL'NIC A CIEST NA ÚZEMÍ SLOVENSKEJ REPUBLIKY



STAV SIETE CESTNÝCH KOMUNIKÁCIÍ K: 01.01.2006

ČÍSLO CK	DĹŽKA(km)
III/571022	2,750
III/571023	0,095
III/571024	22,705
III/571025	5,729
III/571026	0,945
III/571027	2,400
III/571028	0,900
III/571029	1,385
III/571030	2,830
III/571031	2,450
III/571032	9,782
III/571033	5,567
III/571034	2,266
III/571035	1,190
III/571036	1,340
III/571037	0,446
III/571038	1,024
III/571039	12,013
III/571040	3,449
III/571041	1,769
III/571042	1,720
III/571043	1,369
III/572002	9,383
III/572004	2,474

ČÍSLO CK	DĹŽKA(km)
III/572005	5,180
III/572006	4,429
III/572007	14,155
III/572008	3,531
III/572009	10,137
III/572010	12,049
III/572011	5,006
III/572012	4,031
III/572014	13,342
III/572015	9,944
III/572016	9,370
III/572017	2,937
III/572018	1,987
III/573001	3,386
III/573007	7,301
III/573008	1,420
III/574001	4,533
III/574002	2,900
III/574003	3,365
III/574004	1,956
III/574005	1,787
III/574006	2,010
III/574007	2,862
III/575001	1,000

ČÍSLO CK	DĹŽKA(km)
III/575002	3,000
III/575003	7,740
III/575004	11,719
III/575005	2,719
III/575006	2,368
III/575007	8,476
III/575008	3,382
III/575009	3,850
III/576001	3,718
III/576002	0,872
III/576003	0,860
III/576004	3,190
III/576005	1,515
III/577001	0,140
III/578001	1,980
III/578002	4,270
III/578003	6,621
III/579001	1,247
III/580001	4,957
III/580002	11,409
III/580003	0,030
III/580004	16,692
III/580005	9,847
III/580006	8,822

ČÍSLO CK	DĹŽKA(km)
III/580008	2,938
III/581001	12,332
III/581002	7,214
III/581003	4,359
III/581004	4,298
III/581005	4,117
III/581006	3,619
III/581007	5,255
III/581008	8,189
III/581011	5,813
III/581012	7,990
III/581013	3,715
III/581014	11,594
III/581015	1,421
III/581016	5,215
III/581017	1,934
III/581018	1,800
III/581019	3,982
III/581020	6,680
III/581021	11,600
III/581024	3,647
III/583001	1,550
III/583002	3,394
III/584001	1,699

ODBOR 2100 – CESTNÁ DATABANKA

NÁSLEDNOSŤ OKRESOV NA CESTNÝCH KOMUNIKÁCIÁCH

SO STAVOM SIETE CESTNÝCH KOMUNIKÁCIÍ KU DŇU: 01.01.2006

BRATISLAVA, 2006



NÁSLEDNOSŤ OKRESOV (v smere staničenia) NA DIAĽNICIACH A CESTÁCH I. A II. TRIEDY

STAV SIETE CESTNÝCH KOMUNIKÁCIÍ K: 01.01.2006

ČÍSLO CK	OKRES																					DĹŽKA [km]
	1	2	3	4	5	6	7	8	9	10	11	12	13	14	15	16	17	18	19	20	21	
D1	B5	B2	B3	SC	TT	HC	PN	HC	PN	NM	PN	NM	TN	IL	PU	PB	RK	LM	LE	PO	KS	247,196
D2	SI	SE	MA	B4	B5																	77,543
D4	B5																					2,766
PD 1	MA																					0,173
PD 2	B5																					1,760
PD 3	B2																					0,533
PD 4	NM																					0,278
PD 5	TN																					2,175
PD 6	LM																					0,783
PD 7	PO																					0,506
I/2	SI	SE	MA	B4	B1	B4	B5															98,764
I/11	CA	KM	ZA																			38,093
I/11A	CA																					5,474
I/11B	CA																					0,031
I/12	CA																					15,496
I/13	DS																					11,470
I/14	BB	TR																				24,802
I/15	VT	SP	SK																			49,316
I/18	CA	BY	ZA	MT	DK	RK	LM	PP	LE	PO	VT	MI										353,748
I/18A	ZA																					2,847
I/49	PU																					26,516
I/49A	PU																					7,547
I/50	TN	BN	PE	PD	ZH	ZV	DT	LC	RS	RA	RV	KS	K2	K4	K1	K3	KS	TV	MI	SO		437,649
I/51	SI	SE	TT	GA	NR	LV	KA															200,665
I/51Z	TT																					3,440
I/54	NM																					15,996
I/57	TN	IL																				12,173
I/59	BB	RK	DK	TS																		114,237
I/61	B5	B2	SC	TT	HC	PN	NM	TN	IL	PU	PB	BY										179,246
I/61A	PU																					2,205
I/62	SC	GA																				37,550
I/63	B2	SC	DS	KN	NZ																	148,355
I/64	KN	NZ	NR	TO	PE	PD	ZA															203,113
I/64A	ZA																					1,046
I/65	NR	ZM	ZC	ZH	TR	MT																140,017
I/65A	ZC																					12,690
I/65D	MT																					6,814
I/66	LV	KA	ZV	BB	BR																	185,858
I/66A	ZV																					0,528
I/66C	ZV																					0,671
I/67	RS	RA	RV	PP	KK	PP																140,879
I/68	SL	SB	PO	KS	K1	K4	KS															131,704
I/69	ZV	BB																				13,843
I/69A	ZV																					4,616
I/70	DK																					17,450
I/71	LC																					26,313
I/72	BR	LM																				41,097
I/73	PO	SK																				59,305
I/74	MI	HE	SV																			61,272
I/75	GA	SA	NZ	LV	VK	LC																195,102
I/76	NZ	LV	ZC																			74,400
I/77	KK	SL	BJ	SK																		96,569
I/77A	SL																					0,105
I/78	DK	NO																				44,528
I/79	VT	TV																				97,217
I/79A	TV																					0,376



NÁSLEDNOSŤ OKRESOV (v smere staničenia) NA DIAĽNICIACH A CESTÁCH I. A II. TRIEDY

STAV SIETE CESTNÝCH KOMUNIKÁCIÍ K: 01.01.2006

ČÍSLO CK	OKRES																					DĹŽKA [km]
	1	2	3	4	5	6	7	8	9	10	11	12	13	14	15	16	17	18	19	20	21	
II/425	SI	SE																				3,913
II/426	SI																					9,218
II/462A	SI																					4,389
II/428	ZC																					4,508
II/484	CA																					10,389
II/487	CA																					26,917
II/499	MY	PN	TO																			82,202
II/500	SE	MY																				49,775
II/501	MA	SE	MY																			63,480
II/502	B3	PK	TT	PN																		78,980
II/503	DS	SC	PK	MA																		83,837
II/504	PK	TT	HC	PN	NM																	71,149
II/505	B4	MA																				11,107
II/506	DS																					35,000
II/507	DS	GA	HC	PN	NM	TN	IL	PU	PB	BY	ZA											219,700
II/509	KN	NZ																				38,202
II/510	SC	DS	GA																			30,953
II/511	PE	ZM	NR	NZ	KN																	88,837
II/512	PE	PD	ZC																			32,221
II/513	HC	NR																				29,734
II/514	HC	TO																				30,424
II/515	NM																					3,122
II/516	TN	BN																				25,659
II/517	PB	ZA																				24,658
II/519	PD	TR	MT																			30,039
II/520	CA	NO	TS																			73,283
II/524	LV	BS																				31,945
II/525	KA	BS	ZV																			44,224
II/526	KA	ZV	DT	PT	RS	RA	RV															164,273
II/527	LV	VK	KA	ZV																		85,853
II/527A	VK																					0,416
II/527B	VK																					4,448
II/529	DT	BR																				39,136
II/530	BR	RS																				29,702
II/531	RS	RA	BR																			70,674
II/532	RA																					45,207
II/533	RV	SN	LE																			58,004
II/534	PP																					10,929
II/535	RV	SN																				10,994
II/536	SN	LE	PP	KK																		44,976
II/536A	SN																					0,546
II/537	LM	PP																				62,111
II/538	PP																					7,365
II/539	PP																					6,652
II/540	KK	PP																				8,858
II/541	BY	CA																				18,597
II/542	KK																					29,686
II/543	SL	KK																				30,174
II/545	PO	BJ																				42,983
II/546	PO	GL	SN																			76,865
II/547	K1	KS	GL	SN	LE																	61,781
II/548	K2	KS	GL																			48,735
II/549	GL	RV																				30,587
II/550	KS																					10,319
II/552	K4	KS	TV	MI																		85,570
II/554	MI	VT	HE	ML	SP																	88,556
II/555	MI	TV																				43,001
II/556	VT	SK	SP																			19,932
II/558	VT	HE	SV																			39,503
II/559	HE	ML																				56,562



NÁSLEDNOSŤ OKRESOV (v smere staničenia) NA DIAĽNICIACH A CESTÁCH I. A II. TRIEDY

STAV SIETE CESTNÝCH KOMUNIKÁCIÍ K: 01.01.2006

ČÍSLO CK	OKRES																					DĹŽKA [km]
	1	2	3	4	5	6	7	8	9	10	11	12	13	14	15	16	17	18	19	20	21	
II/560	TT																					18,036
II/561	GA	SA	GA	DS																		43,448
II/562	NR	SA																				20,022
II/563	NZ	KN																				19,343
II/564	LV	NZ																				69,998
II/566	SO	SV																				34,708
II/567	ML	HE	SV																			44,274
II/571	LC	RS																				53,436
II/572	B1	B3	B2	SC	DS																	49,727
II/573	GA	SA	NZ	KN																		67,151
II/574	IL	TN	PD																			51,380
II/574A	IL																					1,775
II/575	SP	ML																				39,040
II/576	VT	KS																				41,845
II/578	BB	ZH																				20,486
II/579	PE																					7,174
II/580	NZ	LV																				38,522
II/580A	NZ																					0,108
II/581	SE	MY	NM																			41,687
II/582	MI	SO																				32,597
II/583	ZA	DK																				44,550
II/583A	ZA																					1,477
II/584	TS	LM	BR																			72,028
II/584A	TS																					1,541
II/585	LC	VK																				29,670
II/587	RV																					36,195
II/588	KN	NZ	LV																			40,256
II/589	KN	NZ																				31,973
II/590	MA	SE	SI																			49,662
II/591	BB	ZV	DT	VK																		67,789
II/592	BN	PE																				12,267
II/593	NR	TO	PE																			40,922
II/594	LC																					7,911
II/595	LC	PT																				31,688